



ナイジェリア

BOP層家庭訪問調査レポート

- 調査実施日：2013年11月
- 調査場所：ラゴス市郊外のオバウォレ区
- 調査対象：イキロ(仮名)さん一家
- 換算レート：1米ドル≒158ナイジェリア・ナイラ(2013年12月現在)



イキロさんの一家



家族構成

イキロさん (42歳)
妻 (38歳)
長男 (5歳)
長女 (3歳)
次女 (1歳)

世帯収入

300,000ナイラ/月

職業

イキロさん: 雑誌新聞配達業(経営含む)
妻: ケーキ屋(注文配達)

イキロさん (42歳) 雑誌新聞配達業 (経営含む)

一人で雑誌や新聞の配達をしています

郷里はエド州のウグです

粉末麦芽飲料の商売も始めたいと思っており、もう直ぐサンプルが届くのを待っています



来年うまくいけば家を新築します

時々、顧客開拓のために他の州に行きます

今の仕事では伸びが期待できないので、新しい仕事を始めたいと思っています

妻 (38歳) ケーキ屋 (注文配達)

今の仕事を拡大するために車が欲しい

私は元々会計士ですが、仕事が無いので、家計を支えるためにケーキ屋をしています

家事の手伝いがいないので、何でも一人でやらなければなりません



子供たちには、独り立ちできるように最高の教育を受けさせたいと思っています

多国籍企業の経営責任者になりたい

長男には石油化学技術を勉強させたいと思っています

家族について

- イキロさんの仕事時間には柔軟性があるので、夕方には家族団らんを過ごせる。
- 子供たちはまだ幼く、長男と長女は家から徒歩10分の小学校と保育園に通っている。
- イキロ夫妻は信仰心が厚い。イキロさんは教会で指導的立場にあり、週末は大概地域の教会で仕事がある。
- イキロさんは大人しく温和な性格で、家族と簡素な生活を送っている。
- 自家用車は持たず、2部屋の寝室も広くなく、家具も少ない。



記念写真

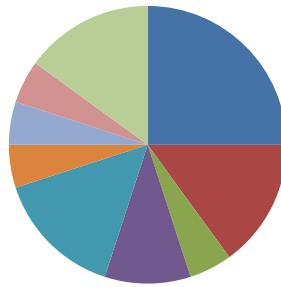
妻のケーキ屋業

- ・ イキロ夫人は小さなケーキ屋を営んでおり、結婚式や誕生日のケーキ、チンチン(小麦粉、砂糖、卵、バターを捏ね油で揚げたクッキー)を、注文を受けて作る。チンチンは近所の店やスーパーに卸しており、配達して代金を受け取っている。
- ・ イキロさんは、使用人4人と配達人1人を使って配達所を経営している。他の州を回って客を開拓するのも、彼の仕事だ。
- ・ 配達所は、車で20分の距離にある。



←店やスーパーに卸す
プラスチック容器に入れたチンチン。
1パック250ナイラ。

支出内訳



- 食料費(25%)
- 家賃(15%)
- 光熱費等支払い(5%)
- 交通費(10%)
- 学費(15%)
- 通信費(5%)
- 教会への寄付(5%)
- 貯蓄(5%)
- その他(15%)



住居



玄関



アパートと壁の通路



発電機

- イキロさん一家の住居は、2つに別れたアパートの奥の建物の1階。右一番上の写真がアパート入り口。左一番上がイキロさん宅の玄関。引っ越して2年になる。
- 井戸の穴が掘ってあり、アパートの住人が水を汲み上げ使用している。
- アパートは築4年。壁は塗装されていない(左一番上の写真)。
- イキロさん宅では、停電の際に使う発電機が玄関ドアの前に設置されている(左一番下の写真)。停電はこの地域で珍しくない。
- アパートと外壁との間の通路が狭い(左真中の写真)。
- アパートには、雇いの掃除人が週に3回掃除に来る。
- この地域は新興住宅地で、まだ住人も多くなく、建物の多くは未完成の状態(右一番上の写真)。
- 近所に教会と貸し店舗がある。
- 道は舗装されていない(右一番下の写真)。住宅の前にビアホールがあり、夕方、住民の憩いの場となっている(右真中の写真)。



アパート入り口



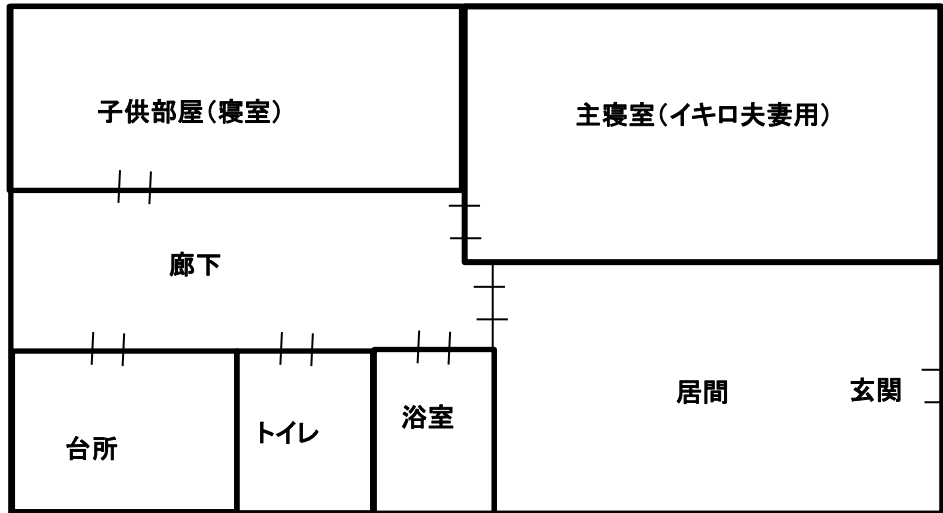
ビアホール



道路は舗装されていない

JETRO

間取り図



所有の有無	なし(賃貸アパート(築4年))
家賃	年間家賃250,000ナイラ
電力の有無	電気は引かれている
水道の有無	なし(水はアパート共用の井戸を使用)
トイレ	床は陶器タイル敷き、トイレは陶器タイル張りで清潔

家電製品	ブランド名	価格等	使用年数
テレビ	サムソン (11インチ)	36,000ナイラ	6年使用
電子レンジ	Murphy Richards	6,500ナイラ	6年使用
ビデオ再生機	Strong	11,500ナイラ	
冷蔵庫		昨年買った	
電話	GSM-Techno	12,000ナイラ	
ガスコンロ	Ignis	結婚祝いで2008年に買った	
冷凍庫	Thermocool	65,000ナイラ	
ホームシアターセット	サムソン	145,000ナイラ	

携帯電話

イキロさんは、長持ちする品質の製品を選ぶようにしている。

イキロさんの iPhone



イキロさんの iPhone (ブランド: Etisalat)



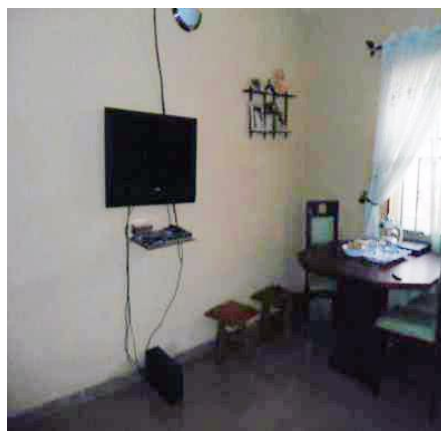
イキロ夫人の携帯電話



居間



リビングのソファーセット等

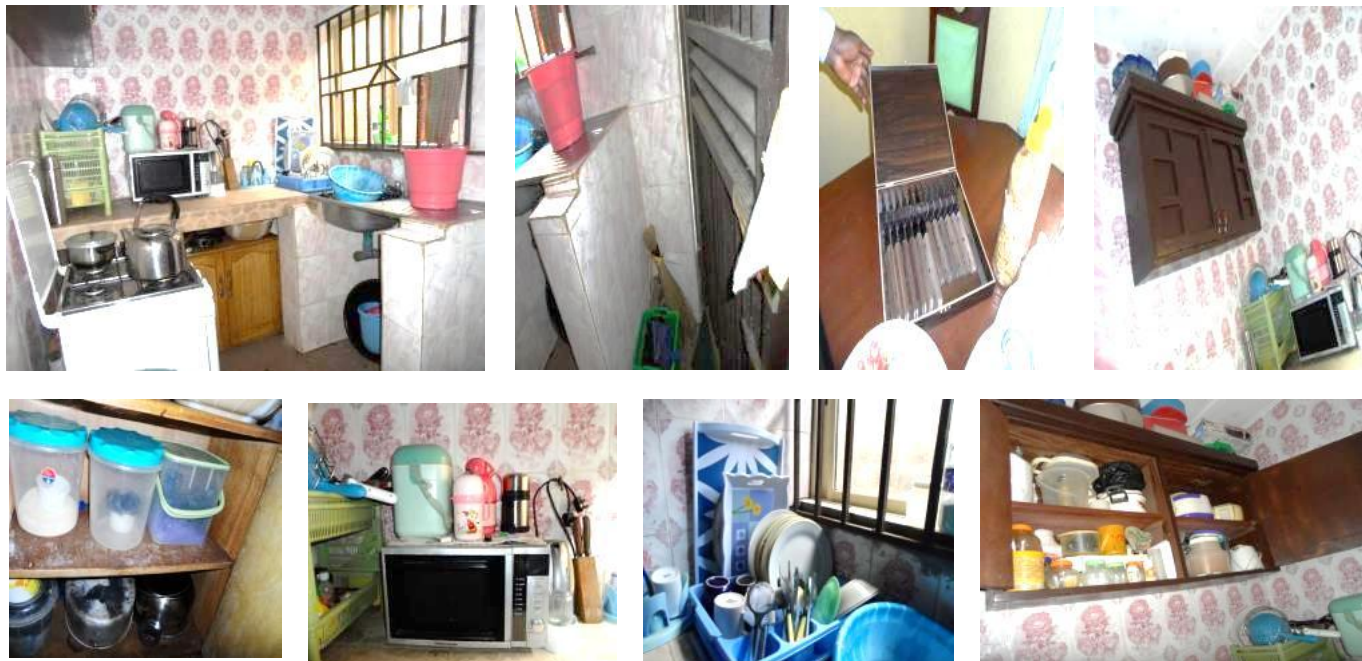


ホームシアターセット、ビデオ再生機等

JETRO

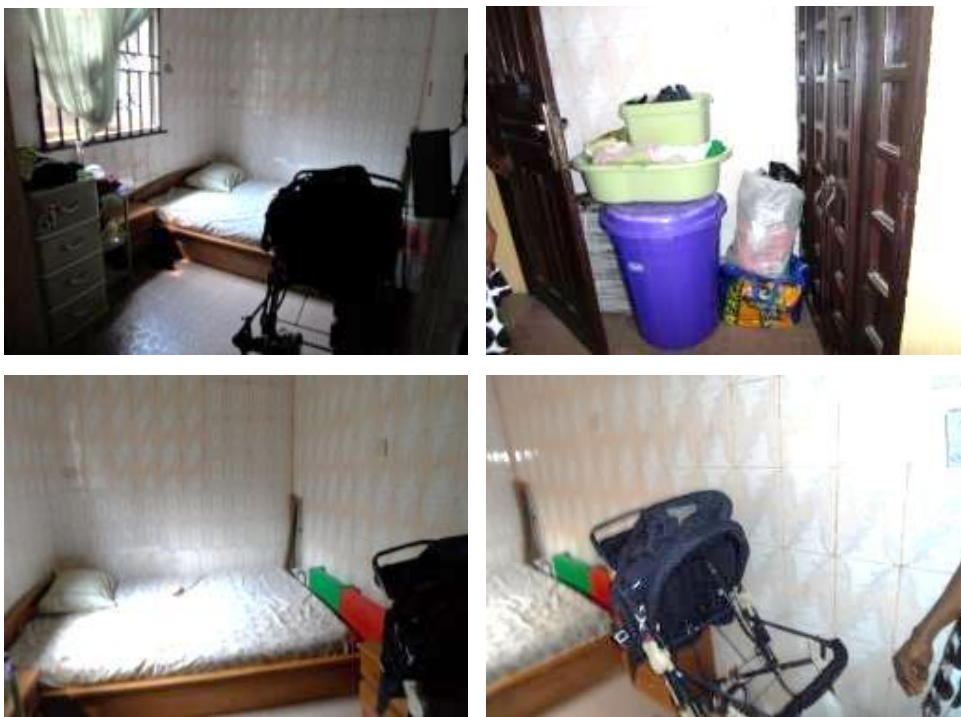
台所と調理用具の収納

料理はガスコンロを使用。調理容器や調味料、ミキサーなどの電動調理器具が吊るし戸棚に収納されている。



寝室

寝室は子供用とイキ口夫妻用の2部屋。写真は子供用寝室。



子供用寝室にはベッドと洋服戸棚が1つずつ。ベビーカーが置かれており、洗濯物は隅に置かれたプラスチック容器に入れるようになっている。

JETRO

Copy rights(C) 2014 JETRO. All rights reserved.

浴室とトイレ

家の中の小さな浴室にはシャワーがあるが、水道が通じていないため使えない。水洗のトイレはきれいに保たれている。トイレは家の中にある。



浴室は狭いが室内にあり、全面陶器タイル張りで清潔に保たれている。プラスチック容器には、入浴用の水を入れてある。



トイレ。洗面台は、手洗い用と、朝の歯磨きにも使う。

廊下

廊下に、イキロさんが配達する雑誌と、台所が狭いので冷凍庫も置かれている。



子供たちの三度の食事や間食には、栄養のバランスに心掛けている。下の写真はモイモイ(練り豆を蒸したパンケーキにトマトソースをかけたもの)とカスタード(牛乳・卵・砂糖を混ぜて焼いたもの)を食べているところ。

子供たちの誕生日や成績が良かったときなど、一緒に外食する。



食事

その他の日常の食事

- ・ ヤム芋
- ・ 麺
- ・ 紅茶とパン
- ・ パスタ
- ・ セモビタ(粗挽とうもろこしを炊いたもの)
- ・ ガリ(粗挽きキャッサバ粉を炊いたもの)
- ・ 豆のケーキ
- ・ 米
- ・ アマラ(焼いたセモビタ等にオクラシチューをかけたもの)
- ・ シリアル
- ・ 豆



JETRO

食料品の買い物

買い物は、近所の店や露天市場で買う。
市場は自宅から近く、食材や調味料を急いで買いに行くのに便利。



食品の価格

- トマト 1,200ナイラ
- 胡椒 800ナイラ
- 玉葱 400ナイラ
- 料理用バナナ 500ナイラ
- 干し魚 1,000ナイラ

イキロ夫人について



イキロ夫人は大学卒の勤勉な女性だが、就職口が無いのでケーキやスナックを作って販売し、家計を助けている。成績が良くなるよう、子供たちの世話に努め、家族の健康のため料理に気をつけている。夫婦、子供とも明るい家庭で、イキロさんは働き者の妻を愛している。



時間

イキロさん

平日

4.30am	起床
4.50 am	朝の祈り
5.00am	イキロ夫人の手伝い(子供たちの登校準備)
6.00am	家事手伝い
8.00am	出勤準備
9.00am	出勤
10.00am	仕事場で朝食
11.00am～6.00pm	仕事
7.00pm	帰宅準備
8,00pm	帰宅し夕食
9.00pm	テレビでニュースを見る。
10.00pm	イキロ夫人と団欒
11.00pm	就寝

7.00am	起床、朝の祈り	週末(土曜)
8.00am	イキロ夫人の家事手伝い	
9.00am	朝食、出勤準備	
10.00am	出勤	
11.00am	仕事	
1.00pm	仕事場で昼食	
2.00pm～6.00pm	教会に行き伝道活動	
7.00pm	帰宅	
8.00pm	家族と夕食、テレビを見る。	
10.00pm	就寝	

7.00am	起床、教会に行く準備	週末(日曜)
8.00am～11.00am	教会に行く。	
12.00pm	帰宅	
1.00pm	昼食	
2.00pm～5.00pm	友達を家に呼ぶ、または友達の家を訪問する。	
6.00pm	テレビを見る。	
8.00pm	家族と夕食、テレビを見る。	
10.00pm	聖書を読む。	
12.00am	就寝	

妻

4.30am	起床
4.50 am	朝の祈り
5.00am	子供たちを起こし、登校準備をさせる。子供たちの弁当を作る。
6.00am	入浴
7.00am	子供たちを学校に連れて行く。
7.30am	帰宅
8.00am	家事
9.00am～12.00pm	チンチンを焼く。
1.00pm～4.00pm	商品の配達
5.00pm	学校・保育園に子供たちを迎えに行く。
6.00pm	夕食の用意
8.00pm	夕食
9.00pm	テレビを見る。
10.00pm	イキロさんと団欒
11.00pm	就寝

7.00am	起床、朝の祈り
8.00am	家事
10.00am	子供たちの朝食準備
11.00am	家事
12.00pm～2.00pm	ケーキ作り
3.00pm	昼食準備
4.00pm	子供たちと昼食
5.00pm	市場に買い物に行く。
6.00pm	帰宅、家事
7.00pm	夕食準備
8.00pm	家族と夕食
9.00pm	テレビを見る。
11.00pm	就寝

6.00am	起床、子供たちに教会に行く準備をさせる。
7.00am	入浴、教会に行く準備
8.00am	教会に行く。
12.00pm	帰宅、昼食準備
1.00pm	昼食
2.00pm～5.00pm	友達を家に呼ぶ、または友達の家を訪問する。
6.00pm	夕食準備
8.00pm	夕食
9.00pm	テレビを見る。
11.00pm	就寝



長男**平日**

5.00am	起床、朝の祈り
5.30 am	登校準備
6.00am	朝食
7.00am	登校
8.00am～10.00am	授業
11.00am	昼食
12.00pm	授業
1.00pm	休み時間
2.00pm	授業
3.00pm	終業、課外授業
5.00pm	下校
6.00pm	帰宅
7.00pm	宿題
8.00pm	家族と夕食、テレビを見る。
9.00pm	就寝

長女

5.30am	起床、朝の祈り
5.30 am	保育園に行く準備
6.00am	朝食
7.00am	保育園に行く
8.00am～10.00am	保育
11.00am	昼食
12.00pm	保育
1.00pm	休み時間
2.00pm	保育
3.00pm	保育後、習い事
5.00pm	保育園から帰る。
6.00pm	帰宅
7.00pm	宿題
8.00pm	家族と夕食、テレビを見る。
9.00pm	就寝

週末

6.00am	起床、教会に行く準備
7.00am	朝食
8.00am	教会に行く。
12.00pm	帰宅
1.00pm	昼食
2.00pm～5.00pm	遊ぶ
6.00pm	テレビを見る。
8.00pm	家族と夕食、テレビを見る。
9.00pm	就寝

6.00am	起床、教会に行く準備
7.00am	朝食
8.00am	教会に行く。
12.00pm	帰宅
1.00pm	昼食
2.00pm	美容院に行き、調髪
3.00pm	帰宅
4.00pm	遊ぶ
6.00pm	テレビを見る。
8.00pm	家族と夕食、テレビを見る。
9.00pm	就寝

JETRO

【免責事項】本レポートで提供している情報は、ご利用される方のご判断・責任においてご使用ください。ジェトロでは、できるだけ正確な情報の提供を心掛けておりますが、本レポートで提供した内容に関連して、ご利用される方が不利益等を被る事態が生じたとしても、ジェトロ及び執筆者は一切の責任を負いかねますので、ご了承ください。