



# ナイジェリア

## BOP層家庭訪問調査レポート

- 調査実施日: 2013年10月
- 調査場所: ラゴス市郊外のイケジャ(Ikeja)
- 調査対象: マイケル(仮名)さんの一家
- 換算レート: 1米ドル≒160ナイラ(ナイジェリア ナイラ 2013年10月末)



### マイケルさんと子供たち



家族構成	マイケル(仮名)さん(40歳) 妻 (32歳) 長男(6歳) 長女(3歳) 次男(0歳) 義妹(22歳) 義妹(17歳)
世帯収入	350,000ナイラ/月
職業	夫 室内装飾業 妻 美容師
勤務日数	夫 週6日 妻 無休
出身地	イモ州イデアト

#### マイケル(仮名)さん(40歳)

出身はイモ州のイデアトです

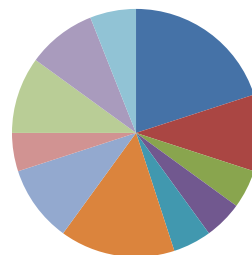
顧客の要求に応えるため週6日働いています。

室内装飾業をしており、今一緒に働くアシスタントが二人います。

旅行に家族を連れて行きたいが、費用を考えると...

イボ族出身者として、たいてい土曜日に開かれる集会に参加しなければなりません。

#### 支出内訳



#### 妻(32歳)

時々子供たちを映画に連れて行きます。

旅行に行くのに十分な資金はないため、休みたい時はいつも母の家へ行っています。

私はエド州の出身ですが、夫はイモ州のイデアトの地域から来ています。

海岸や映画館などに出かけてダンスするのが好きで、楽しんで帰ってきます。

自分の家を買って良い生活をしたいです。

6週間前に末っ子が生まれたばかりなので、仕事を減らしています。今のところアシスタントが私の仕事をやってくれています。

#### 家庭事情

- ・義妹は夫と子供たち、家事手伝いと子守をする二人の姉妹と一緒に住んでいる。
- ・末っ子はまだ乳児で主に母乳を飲んでいる。
- ・子供が3人いる。家はきちんと片付けている。水道がないため敷地の外から汲んできている。
- ・寝室は2つ。
- ・居間、トイレ、浴室、台所は陶製タイルが敷かれている。
- ・長いすがあり、壁に写真を掛けている。
- ・タイルを敷いていない部屋の床はざらざらで、ベッドでなく、マットレスを床に置いている。



# 住居



一家は1年前にここに引っ越してきた。  
セメントで固められていない土地に2つの建物がある。表の建物はレンガ造りだが、裏の建物は普通のブロックとセメントでできている。

家はおそらく築45年を越えている。建物はメインの建物の裏にある小さなアパートで、マイケルさんが1階に、他の人が2階に住んでいる。電気の供給が不定期なため、住民は発電機を家の裏の敷地の隅に置いている。



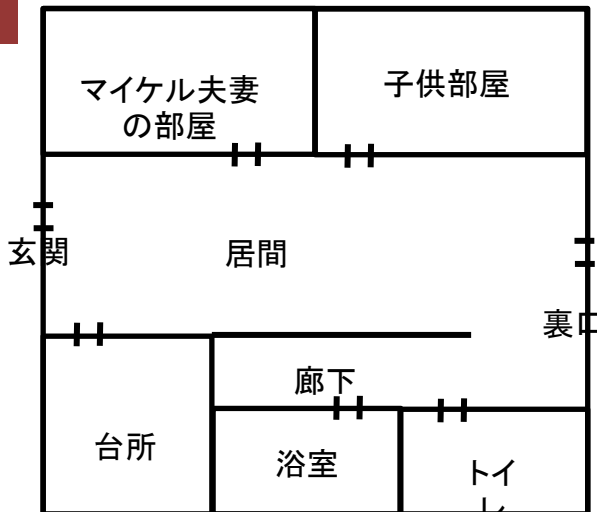
場所は鍵の掛かる店が並ぶラゴスのイケジャの主要商業地域。近所には中間層や低所得層の人々も住んでいる。道路はコルターで舗装され、車が家の前の道路上に止められている。

## 住居

## 耐久消費財

所有の有無	なし(賃借)	テレビ	シャープ 買ったばかり。50,000ナイラ
間取り	タイル敷きの居間、トイレ、浴室、台所とじゅうたんを敷いた2寝室	電話	GSM - Blackberry 2台(夫妻) 26,000ナイラ/台。もう1台あり(夫) Nokia 12,000ナイラ
築年数	45年以上	エアコン	サムソン 2年 55,000ナイラ
家賃	年350,000 ナイラ	冷蔵庫	Hot Point (米GE)3年 60,000ナイラ
電力の有無	あり	コンロ	灯油コンロ
水道の有無	なし 道路を渡って汲んでくる	自転車	子供用 1年 25,000ナイラ
トイレ	水洗	車	トヨタ カムリ 1994型。2011年に75万ナイラで購入

## 間取り



トヨタカムリ1994年型

JETRO

## 居間



浴室に水を  
運んでいる義妹



テレビ	シャープ 今年購入 50,000ナイラ
ホームシアターシステム	パナソニック 今年購入 30,000ナイラ
窓用エアコン	2年 55,000ナイラ

## 台所



### 食品の保管



- 小さな台所と壁に掛かったカップボードがある。
- 冷蔵庫、テーブルの上に灯油コンロ、電子レンジが、皿、ポット、ボウルなどの調理器具が壁と床のカップボードに納まっている。大きなプラスチック製容器は台所で水を溜めておくのに使っていた物。
- 食品類は食器棚の中に収納されており、調理済みの物は冷蔵庫の中にも収められている。

- 中型サイズの冷蔵庫
- ブランドはHotpoint
- 3年前に60,000ナイラで購入
- 冷凍室もある
- 冷凍室には調理済みの食品を入れ
- 野菜と未調理の食材は冷蔵室に入れている

## 通信



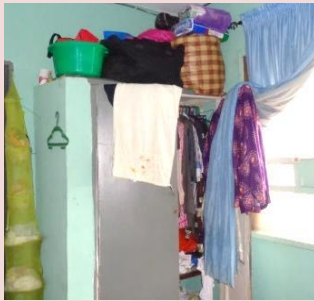
マイケルさんの電話  
ブラックベリーとノキア

昨年、妻にもブラック  
ベリーを買った。

JETRO

## 寝室

寝室は二つあり、一つはマイケルさん夫妻が、もう一つは子供と義妹たちが使っている。



### マイケルさん夫妻の部屋

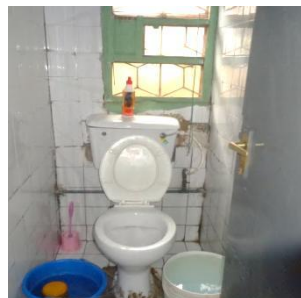
- 床にマットレスが置かれている。床にはプラスチックのカーペットが敷かれている。幼くて見守る必要がある乳児も一緒に寝ている。
- 部屋にはテレビと衣装ダンス、化粧棚がある。

### 子供部屋

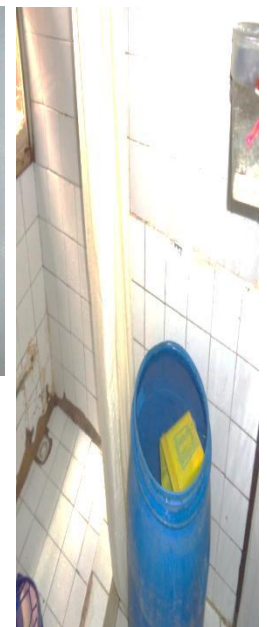
- マットレスが床に置かれている。干すための洗濯紐が張られている。本棚と衣装ダンスもある。
- 床にカーペットが敷かれている。

## 浴室とトイレ

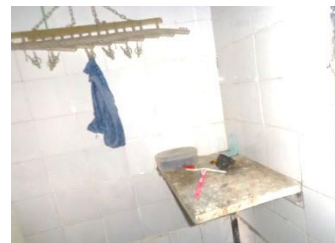
### 通路



室内にある水洗のトイレ  
こぎれいにされている



廊下は汲んだ水を置く場所になっている  
汚れた服も洗うまで置かれている廊下は洗い場にもなる



- ・シャワーのついた浴室は狭い
- ・浴室に水道はない
- ・床と壁は陶製タイルが敷かれている

JETRO

## 妻の美容院

- 家から徒歩10分の所に2006年から美容院を開いている。美容院の稼ぎを増やすため中古のブラジャーも売っている。店にはドライヤー、スチーマー、テレビやその他の美容機器を備え、3人の女の子と一緒に働いている。
- 停電に備えて美容院の外に発電機を置いている。



働く従業員



中古のブラジャーの販売



イケジャの通り



停電時用の発電機



仕上がりに満足した顧客

JETRO



## 食事

家族は3食を食べる。平日は、作り溜めをして冷蔵庫に保管されたスープとシチューを週を通して食べる。新しいシチューは日曜に作られる。米とシチューは通常は日曜の午後に食べている。



マイケルさんは居間の腰かけに座り食べ、子供たちは床で食べる。



妻がソファで食べている。

### 他に食べる食材

- ヤム芋
- 麺
- パスタ
- Semovita
- Moin Moin
- 豆かす
- でん粉
- Banga
- Pap
- Oats
- 穀類
- 豆類
- Amala
- Black soup
- 小麦
- 米

## 市場

マイケルさんの妻は道端でも市場でもショッピングモールでも買い物する。食料雑貨の他に仕事の美容用品も買っている。



- ・毎週の買い物は周辺や道端の市場で行う。
- ・家庭用品や仕事の美容用品などの月単位の買い物は市場でまとめて購入する。
- 時々、近所にある店から頭髪用品を買う。

### 道端の店での買い物(1回の買い物)

魚	600ナイラ分
コショウ	100ナイラ分
たまねぎ	50ナイラ分
卵	120ナイラ分

JETRO



# 時間

## 平日

### マイケルさん

6.00am	起床 朝のお祈り
7.00 am	子供を学校へ送る
8.00am	帰宅 入浴
9.00am	朝食 事務所に出かける
10.00am	事務所につく
11.00am	顧客に会う 仕事を進める
12.00pm	事務所で昼食
1.00pm	事務所で勤務
2.00pm	顧客の話を聞く
3pm~7pm	事務所で勤務
8.00pm	帰宅 夕食
9.00pm	テレビでニュースを見る
10.00pm	妻とくつろぐ
11.00pm	就寝

### 長男

5.30am	起床 朝のお祈り
5.30 am	学校へ行く準備
6.00am	朝食
6.30am	家を出る
8am~11pm	学校
11.00am	休憩 軽食をとる
12pm	学校
1.00pm	長い休み時間
2.00pm	学校
3.00pm	終業 補講を受ける
4.00pm	補講
5.00pm	学校を出る
6.00pm	帰宅
7.00pm	宿題をする
8.00pm	家族で夕食 テレビを見る
9.00pm	就寝
10.00pm	

### 妻

5.00am	起床
6.00am	朝のお祈り 子供の学校の用意 子供たちの昼食(弁当)の用意
7.00am	子供たちが朝食を済まして学校に出かける
8.00am	入浴
9.00am	乳児を風呂に入れる 店(美容院)に出る用意
10.00am	朝食 仕事に出かける
11am~1pm	店で働く
2.00pm	小休憩
3pm~6pm	店で働く
7.00pm	帰宅の準備
8.00pm	店から帰宅 夕食の用意 テレビを見る 子供の宿題を手伝う
9.00pm	テレビを見る
10.00pm	夫とくつろぐ
11.00pm	就寝

### 次男

5.30am	起床 朝のお祈り
5.30 am	学校へ行く準備
6.00am	朝食
6.30am	家を出る
8am~11pm	学校
11.00am	休憩 軽食をとる
12.00pm	学校
1.00pm	長い休み時間
2.00pm	学校
3.00pm	終業 補講を受ける
4.00pm	補講
5.00pm	学校を出る
6.00pm	帰宅
7.00pm	宿題をする
8.00pm	家族で夕食 テレビを見る
9.00pm	就寝
10.00pm	



## 週末

### マイケルさん

7.00am	起床 教会に行く準備
8.00am	教会に行く
9am~11am	教会
12.00pm	教会から戻る
1.00pm	昼食
2pm~3pm	友達と遊ぶ
4.00pm	友達と飲みに出かける タウンミーティングに出る
5pm~7pm	家で午睡
7.00pm	家族とテレビを見る
8.00pm	家族で夕食
9.00pm	家族とテレビを見る
10.00pm	就寝

### 長男

8.00am	起床
9.00am	朝食
9.30am	教会に出かける準備
10.00am	教会に出かける
11.00am	教会
12.00pm	教会から戻る
1.00pm	昼食
2.00pm	兄弟や友達と遊ぶ 出かける
3.00pm	テレビを見る
4.00pm	ピアノを弾く
5.00pm	コンピュータゲームで遊ぶ
6.00pm	遊ぶ
7.00pm	遊ぶ
8.30pm	家族で夕食 テレビを見る
9.00pm	就寝
10.00pm	

### 妻

6.00am	起床 食事の用意
7.00am	入浴 子供を風呂に入れる 教会に行く 用意をする
8.00am	教会に出かける
9am~11am	教会
12.00pm	教会から戻り 用意された食事をとる
1.00pm	客の応接
2.00pm	店に出る
3pm~8pm	店で働く
9.00pm	店から戻る 夕食
10.00pm	くつろぐ テレビを見る
11.00pm	就寝

### 次男

8.00am	起床
9.00am	朝食
9.30am	教会に出かける準備
10.00am	教会に出かける
11.00am	教会
12.00pm	教会から戻る
1.00pm	昼食
2.00pm	兄弟や友達と遊ぶ 出かける 母と遊ぶ 母の買い物についていく
3.00pm	テレビを見る
4.00pm	ピアノを弾く
5.00pm	
6.00pm	遊ぶ
7.00pm	遊ぶ
8.30pm	家族で夕食 テレビを見る
9.00pm	就寝
10.00pm	

JETRO

【免責事項】本レポートで提供している情報は、ご利用される方のご判断・責任においてご使用ください。ジェットロでは、できるだけ正確な情報の提供を心掛けておりますが、本レポートで提供した内容に関連して、ご利用される方が不利益等を被る事態が生じたとしても、ジェットロ及び執筆者は一切の責任を負いかねますので、ご了承ください。