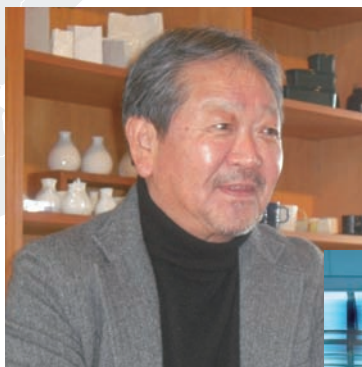


JETRO
ジェトロ名古屋

ジェトロ名古屋と
提携金融機関による海外支援事例集



愛知から、世界につなぐネットワーク



JETRO

ジェトロ名古屋

ジェトロ名古屋と愛知銀行、岡崎信用金庫、 瀬戸信用金庫、名古屋銀行は、緊密に連携して 中小企業の海外展開を支援します。

ジェトロ名古屋と愛知銀行、岡崎信用金庫、瀬戸信用金庫、名古屋銀行は、当地の中堅・中小企業等の海外展開支援を強化するため、2015年4月30日に「中堅・中小企業等の海外展開支援強化に関する覚書」をそれぞれ締結しました。

本連携により、上記4金融機関が有する7万社を超える地域企業との取引ネットワーク、金融サポートサービスと、ジェトロの55カ国74事務所に及ぶ海外ネットワーク、海外展開支援サービスが一体となることで、地域企業の海外ビジネスのサポートがより身近なものとなりました。

また、各金融機関からはジェトロ名古屋に出向者(研修生)が派遣され、お客様のニーズに迅速かつ的確にお応えできる体制を整えております。今後も、本連携が、ジェトロと地域金融機関との連携による中堅・中小企業の海外展開支援のモデルケースとなり、1社でも多くの企業をご支援し、中部地域ひいては日本経済の発展に貢献できるよう、支援を拡充して参りたいと思います。

独立行政法人 日本貿易振興機構(ジェトロ)
地域統括センター長(中部) 名古屋貿易情報センター 所長

三根 伸太郎

ジェトロ名古屋と 提携金融機関による海外支援事例集

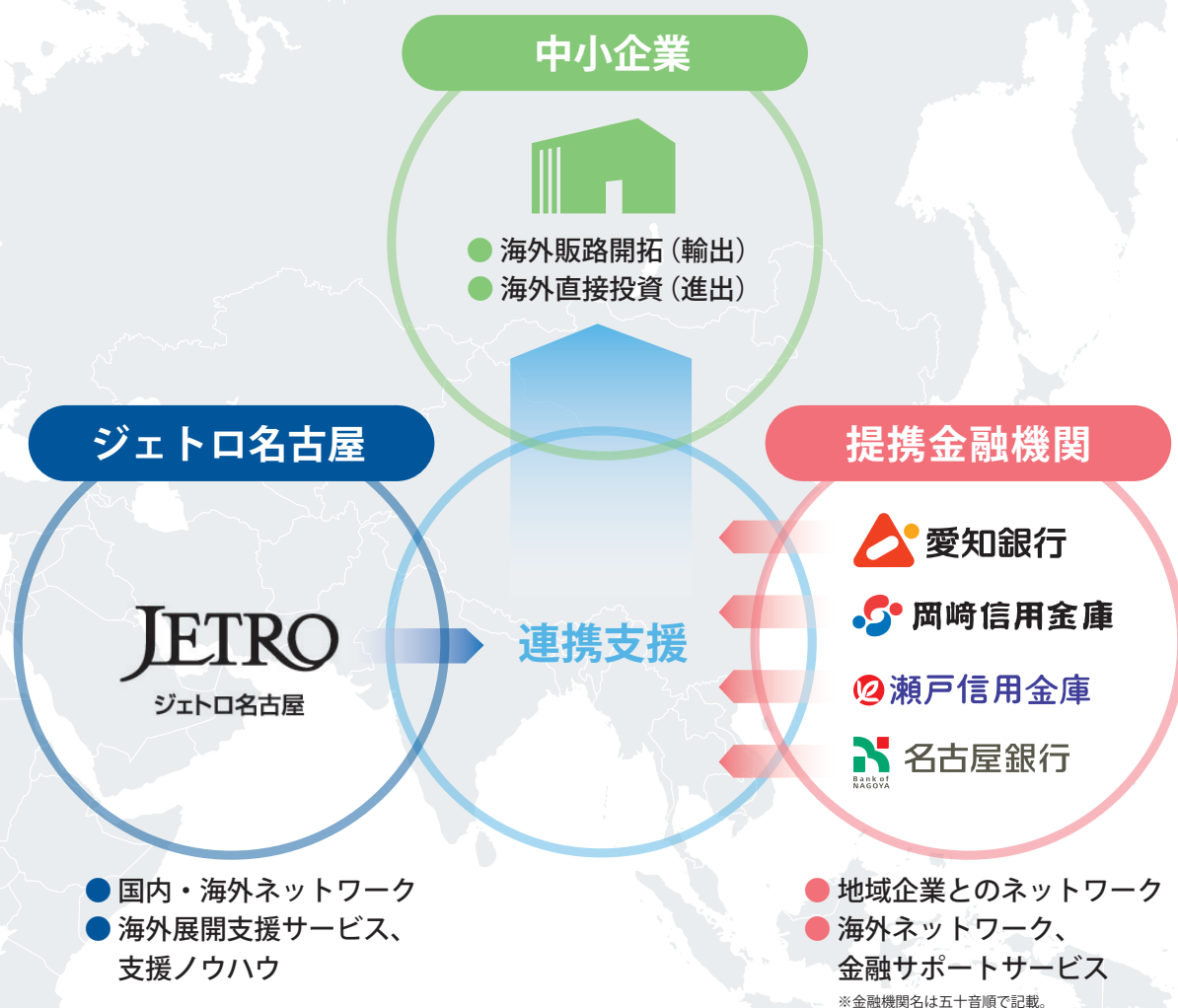
- 発行日 2017年3月
- 発行者 独立行政法人 日本貿易振興機構(ジェトロ)
名古屋貿易情報センター
- 所在地 愛知県名古屋市中村区名駅4-4-38
愛知県産業労働センター18階

Tel 052-589-6210 Fax 052-563-0170

HP <https://www.jetro.go.jp/>

※金融機関名は五十音順で記載。

～ 愛知から、世界につなぐネットワーク ～



「中堅・中小企業等の海外展開支援強化に関する覚書」に基づく主な連携内容

- ① 中堅・中小企業等への訪問・情報提供
- ② 個別の中堅・中小企業等からの相談に対する共同対応
- ③ セミナー、商談会、展示会、ミッション派遣等での相互協力
- ④ その他両者が合意した事業

ジェトロ名古屋と提携金融機関による 海外支援事例集

INDEX

※金融機関名は五十音順で記載。

	海外ビジネスサポート	P 06
	 [連携事業] 中小企業の海外展開に向けた共同支援	P 07
	 [事例紹介] 株式会社マルエス機工	P 08
	 [事例紹介] 株式会社アスカ	P 09
	 [事例紹介] 株式会社村瀬鞆行	P 10
	 [事例紹介] 石彫の戸松	P 13
	 [事例紹介] 合資会社 野田味噌商店	P 14
	 [事例紹介] クロダイトグループ 株式会社クロダイト	P 15
	 [事例紹介] 株式会社浅野電業社	P 16
	海外ビジネスサポート	P 18
	 [事例紹介] 株式会社セラミック・ジャパン	P 19
	 [連携事業] 海外ビジネスネットワーク総会及びセミナー	P 20
	 [連携事業] メキシコ投資セミナー / 海外販路開拓セミナー	P 21
	 [連携事業] 瀬戸焼バイヤー招聘商談会の共催	P 22
	海外支援ネットワーク	P 24
	 [事例紹介] 丸八工機株式会社	P 25
	 [事例紹介] 松山製菓株式会社	P 26
	 [連携事業] 商談会	P 27
	 [連携事業] セミナー共催・専門家との個別企業訪問	P 28
	ジェトロサービスのご案内	P 29-31

 金属・電気・機械製品  デザイン製品  食品  事務機器  伝統産業  セミナー  その他