

図 ベトナムの消費者物価指数上昇率〔前年（同月）比〕

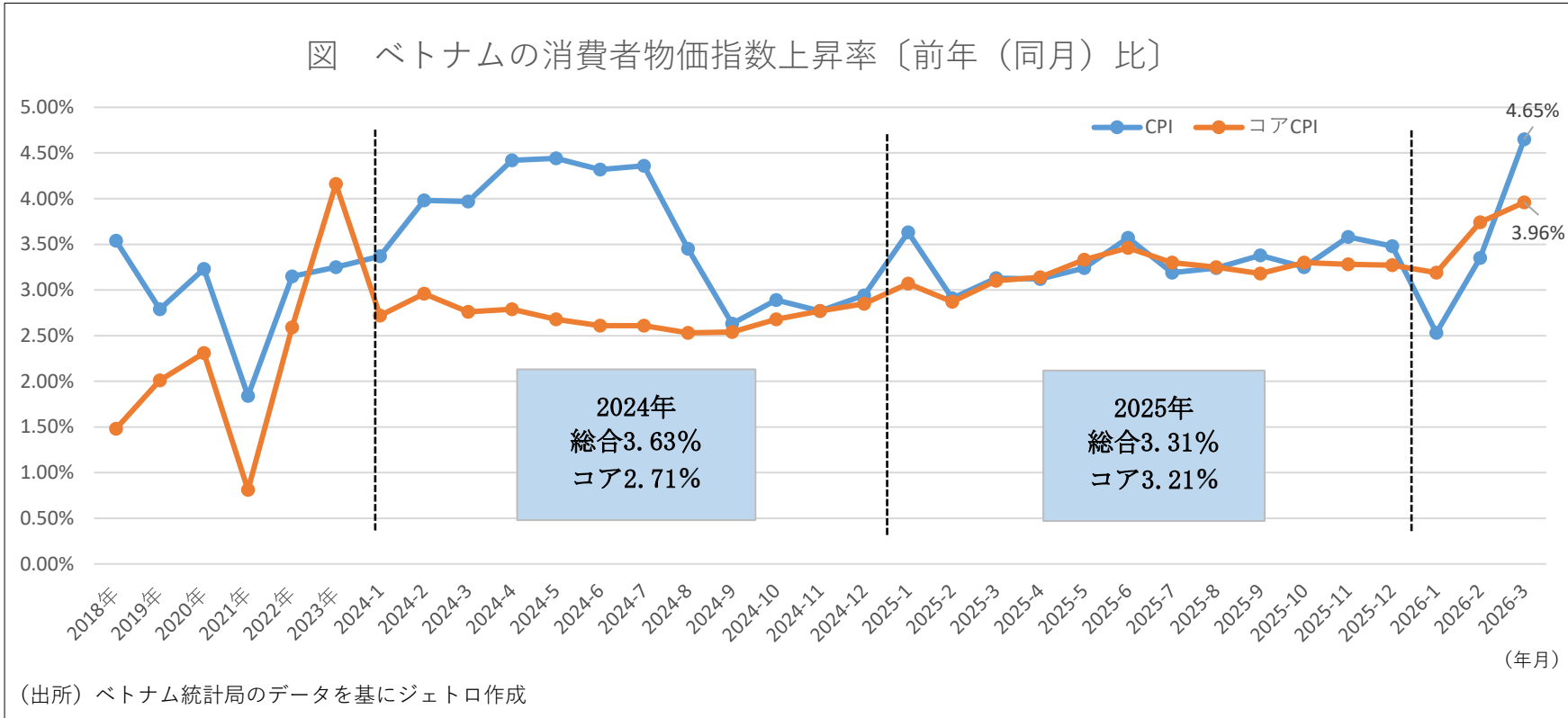


表 2026年3月と第1四半期の財別消費者物価指数上昇率〔前年同月(同期)比〕
(単位:%)

品目	3月	1Q
食品、飲食業	4.72	4.55
飲料・たばこ	3.44	2.80
被服・履物	1.82	1.63
住居(費)、光熱費、水道、燃料、建設材(注)	5.88	5.69
設備・家庭用品	2.44	2.13
薬・医療	1.00	0.89
交通(ガソリンを含む)	10.81	1.07
郵便・通信	△ 0.07	△ 0.20
教育	3.30	3.21
文化・エンタメ・旅行	2.07	1.83
その他製品・サービス	4.01	3.68
総合	4.65	3.51
コアCPI	3.96	3.63

(注)家賃やガス・灯油、環境衛生サービスなどが含まれる。

(出所)ベトナム統計局