

表 ベトナムの2024年鉱工業生産指数（分野・業種別）

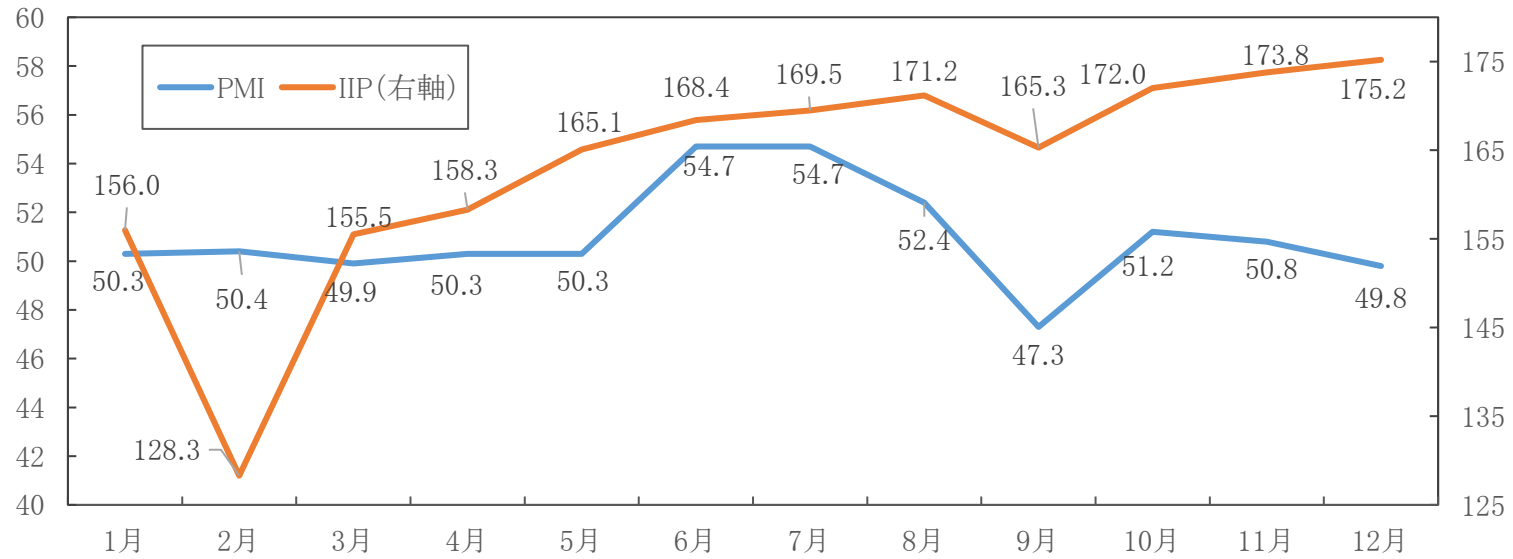
（単位：％）

| 分野・業種 | 2024年 | | | | | | | | | | | | 前月比 (12月) | 前年同月比 (12月) | 通年 (前年比) |
|-----------------------|-------|-------|-------|-------|-------|-------|-------|-------|-------|-------|-------|-------|--------------|----------------|-------------|
| | 1月 | 2月 | 3月 | 4月 | 5月 | 6月 | 7月 | 8月 | 9月 | 10月 | 11月 | 12月 | | | |
| 全産業 | 156.0 | 128.3 | 155.5 | 158.3 | 165.1 | 168.4 | 169.5 | 171.2 | 165.3 | 172.0 | 173.8 | 175.2 | 0.8 | 8.8 | 8.4 |
| 鉱業 | 75.3 | 64.9 | 79.5 | 77.9 | 77.8 | 73.0 | 70.0 | 67.3 | 59.4 | 68.9 | 70.6 | 71.6 | 1.5 | △ 3.7 | △ 6.5 |
| 石炭・褐炭の採掘 | 140.8 | 105.7 | 148.1 | 143.6 | 152.8 | 134.8 | 123.2 | 118.3 | 88.5 | 128.0 | 130.0 | 114.8 | △ 11.7 | △ 2.6 | △ 5.5 |
| 原油および天然ガスの採掘 | 55.7 | 51.9 | 59.3 | 58.0 | 56.4 | 53.1 | 52.0 | 49.5 | 45.4 | 50.2 | 50.6 | 53.6 | 6.0 | △ 8.4 | △ 10.9 |
| 金属鉱石の採掘 | 82.2 | 72.8 | 93.9 | 88.9 | 96.0 | 89.6 | 99.0 | 83.2 | 73.3 | 70.8 | 88.5 | 88.7 | 0.2 | △ 4.4 | 14.4 |
| その他の鉱業及び採石業（石、砂、粘土等） | 147.1 | 108.8 | 144.1 | 152.2 | 152.7 | 144.9 | 140.8 | 145.6 | 137.3 | 143.1 | 145.1 | 148.8 | 2.5 | 2.0 | 2.9 |
| 鉱業支援サービス業 | 89.8 | 84.4 | 99.8 | 91.3 | 83.8 | 98.3 | 88.0 | 83.8 | 84.2 | 86.3 | 100.8 | 114.9 | 14.0 | 25.5 | 10.0 |
| 加工・製造業 | 168.1 | 136.6 | 164.7 | 167.6 | 175.6 | 181.0 | 183.2 | 184.7 | 182.2 | 188.4 | 191.3 | 192.8 | 0.8 | 10.2 | 9.6 |
| 食品製造 | 121.9 | 99.3 | 120.6 | 123.6 | 130.8 | 134.7 | 134.3 | 138.7 | 134.2 | 135.7 | 133.3 | 137.3 | 3.0 | 10.0 | 7.4 |
| 飲料品製造 | 159.8 | 127.3 | 153.4 | 147.8 | 156.3 | 156.4 | 145.5 | 144.7 | 150.5 | 154.2 | 159.9 | 167.8 | 4.9 | 5.9 | 1.4 |
| たばこ製品製造 | 170.9 | 133.2 | 173.5 | 171.8 | 171.5 | 169.0 | 170.9 | 179.5 | 176.4 | 189.2 | 182.3 | 182.3 | 0.0 | 5.7 | 6.4 |
| 繊維製品製造 | 145.4 | 114.4 | 147.5 | 144.3 | 149.1 | 152.2 | 163.3 | 163.3 | 160.1 | 164.1 | 166.8 | 170.9 | 2.5 | 11.9 | 12.1 |
| 衣料品製造 | 141.3 | 109.6 | 139.1 | 139.0 | 144.3 | 149.0 | 163.6 | 173.2 | 157.3 | 157.3 | 162.0 | 167.8 | 3.6 | 19.6 | 11.7 |
| 皮革および関連製品製造 | 168.5 | 124.2 | 162.7 | 166.9 | 179.7 | 178.3 | 186.0 | 189.7 | 186.2 | 202.5 | 213.5 | 217.6 | 1.9 | 23.5 | 13.7 |
| 木材および木材・コルク製品製造 | 102.5 | 68.2 | 103.3 | 106.2 | 109.8 | 110.5 | 113.9 | 112.3 | 111.0 | 116.6 | 117.4 | 117.2 | △ 0.2 | 11.1 | 9.7 |
| 紙および紙製品製造 | 148.1 | 112.2 | 150.4 | 151.1 | 156.0 | 152.2 | 158.8 | 168.5 | 155.2 | 162.7 | 162.2 | 164.3 | 1.3 | 9.7 | 9.5 |
| 印刷および記録媒体複製 | 209.3 | 158.9 | 199.0 | 197.3 | 208.9 | 212.5 | 217.2 | 213.8 | 211.0 | 221.2 | 230.1 | 232.1 | 0.8 | 13.6 | 10.5 |
| コークスおよび石油精製品製造 | 290.3 | 284.9 | 222.0 | 193.4 | 292.1 | 306.5 | 311.6 | 308.6 | 244.1 | 254.6 | 256.4 | 262.4 | 2.3 | △ 5.4 | 12.6 |
| 化学品・化学製品製造 | 173.4 | 135.3 | 131.2 | 130.4 | 136.5 | 141.9 | 140.3 | 144.9 | 136.3 | 137.5 | 135.1 | 135.8 | 0.5 | △ 3.2 | 11.9 |
| 医薬品・医薬化学品・植物製品製造 | 182.4 | 120.8 | 150.6 | 149.7 | 158.4 | 145.3 | 139.5 | 140.3 | 137.2 | 131.1 | 133.1 | 138.3 | 3.9 | 0.5 | 7.3 |
| ゴム・プラスチック製品製造 | 158.4 | 112.4 | 153.1 | 157.5 | 167.8 | 166.1 | 174.9 | 174.0 | 165.9 | 173.3 | 173.0 | 183.6 | 6.1 | 20.7 | 24.9 |
| その他の非金属鉱物製品製造 | 160.8 | 126.9 | 181.4 | 187.4 | 178.9 | 173.1 | 176.2 | 182.3 | 165.2 | 184.3 | 190.4 | 194.0 | 1.9 | 4.5 | 0.9 |
| 卑金属・鉄鋼製品製造 | 333.1 | 308.9 | 333.0 | 341.1 | 370.5 | 374.2 | 381.7 | 385.2 | 338.7 | 339.6 | 337.2 | 360.3 | 6.8 | 5.6 | 9.5 |
| 組立金属・鉄鋼製品製造（機械・機器を除く） | 146.6 | 129.6 | 168.4 | 172.6 | 189.5 | 185.8 | 187.3 | 185.6 | 184.8 | 187.2 | 174.9 | 180.4 | 3.2 | 5.6 | 10.8 |
| コンピュータ・電子・光学製品製造 | 201.1 | 172.7 | 201.2 | 209.5 | 211.7 | 232.9 | 224.3 | 217.8 | 240.1 | 237.4 | 240.7 | 230.7 | △ 4.1 | 8.0 | 8.3 |
| 電気機器製造 | 128.4 | 112.0 | 138.4 | 136.6 | 142.1 | 126.6 | 128.0 | 144.1 | 157.9 | 175.8 | 180.2 | 181.6 | 0.8 | 13.3 | 11.9 |
| 電気・電子機器以外の機械・機器製造 | 175.5 | 122.4 | 160.5 | 167.4 | 165.0 | 167.5 | 175.9 | 180.3 | 151.7 | 181.7 | 184.8 | 206.2 | 11.6 | △ 4.9 | 3.4 |
| 自動車、トレーラー、セミトレーラー製造 | 192.5 | 137.6 | 198.6 | 199.8 | 205.8 | 203.8 | 228.1 | 243.1 | 240.5 | 297.3 | 328.0 | 312.2 | △ 4.8 | 37.8 | 21.1 |
| その他の輸送機器製造 | 106.7 | 68.0 | 100.5 | 103.6 | 104.6 | 103.7 | 117.8 | 110.9 | 96.5 | 107.3 | 112.8 | 124.7 | 10.6 | 26.7 | 4.7 |
| 家具製造 | 113.6 | 68.9 | 93.0 | 96.6 | 84.9 | 85.3 | 95.1 | 105.1 | 106.9 | 110.5 | 121.6 | 124.0 | 2.0 | 14.5 | 23.8 |
| その他の製造 | 146.5 | 105.8 | 134.8 | 135.9 | 139.7 | 150.1 | 159.6 | 160.3 | 151.3 | 161.6 | 156.9 | 160.9 | 2.6 | 7.2 | 5.3 |
| 機械・装置の修理および据付 | 78.1 | 56.9 | 67.1 | 76.8 | 86.8 | 91.0 | 89.3 | 101.7 | 83.6 | 103.8 | 102.6 | 105.3 | 2.7 | △ 26.6 | △ 5.1 |
| 電力・ガス | 197.9 | 167.8 | 212.4 | 221.5 | 232.1 | 231.0 | 231.3 | 238.4 | 210.0 | 216.7 | 209.4 | 210.0 | 0.3 | 5.6 | 9.5 |
| 水道・廃棄物処理 | 156.5 | 147.6 | 163.1 | 169.2 | 168.6 | 175.1 | 174.7 | 192.3 | 180.0 | 178.9 | 183.9 | 185.2 | 0.7 | 16.4 | 10.7 |

（注）2月は旧正月（テト）休暇のため、IIPが低下している。

（出所）ベトナム統計総局の発表を基にジェットロ作成

図 ベトナムの2024年製造業購買担当者景気指数(PMI)と鉱工業生産指数(IIP)推移



(注)2月は旧正月(テト)休暇のため、IIPが低下している。

(出所)S&Pグローバルおよびベトナム統計総局の発表を基にジェトロ作成