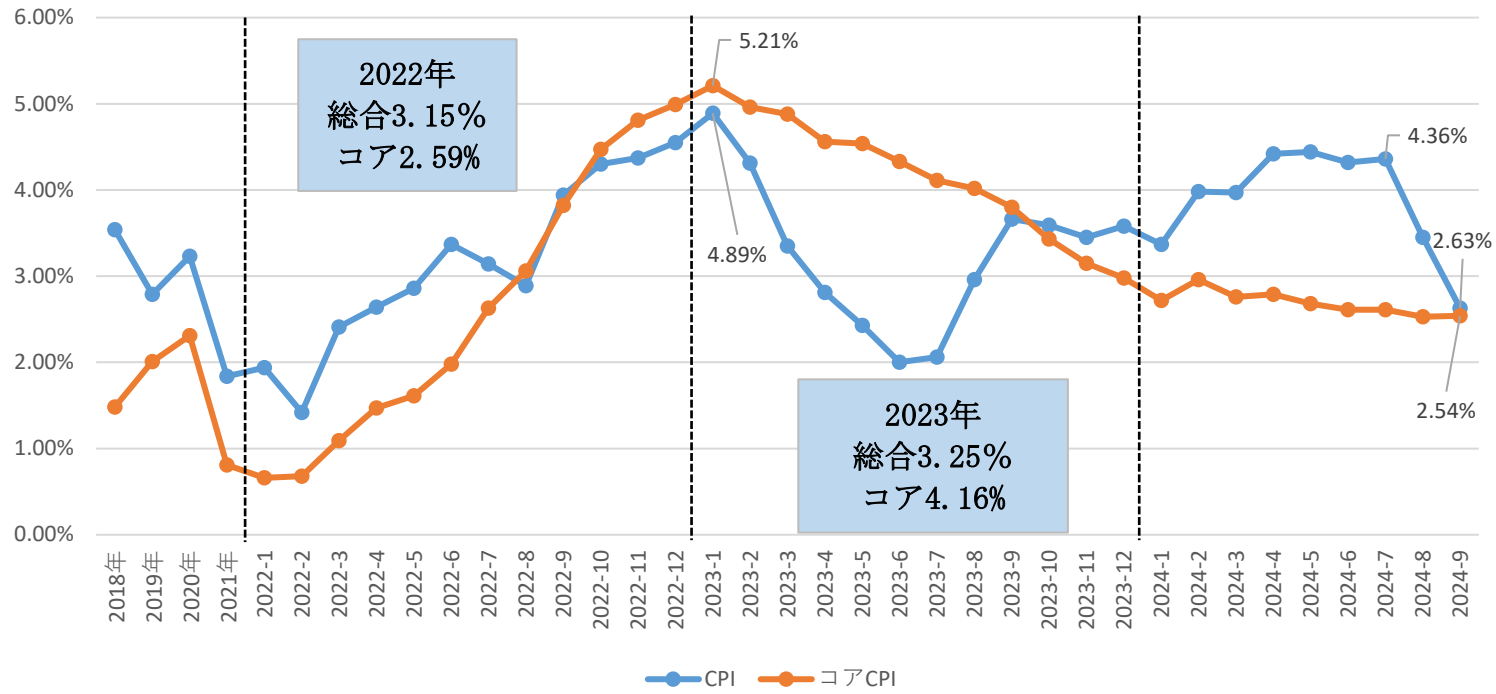


図 ベトナムの消費者物価指数（前年比、前年同月比）



(出所) ベトナム統計総局のデータを基にジェトロ作成

表 2024年の財別消費者物価指数上昇率〔前年同期比〕 (単位:%)

品目	1Q	2Q	3Q	9月	1～9月
食品、飲食業	3.53	4.48	3.98	3.94	4.00
穀物	16.51	15.02	11.22	8.37	14.23
食品	1.24	2.86	2.84	3.24	2.31
外食	4.03	4.24	3.83	3.84	4.03
飲料・たばこ	2.33	2.61	2.40	2.30	2.45
被服・履物	1.54	1.66	1.24	1.17	1.48
住居(費)、建築材	5.40	5.62	4.98	4.37	5.33
設備・家庭用品	1.21	1.31	1.15	1.17	1.22
薬・医療	6.51	7.63	8.24	8.28	7.46
交通(ガソリンを含む)	2.27	4.28	△ 0.88	△ 5.33	1.87
郵便・通信	△ 1.46	△ 1.36	△ 0.74	△ 0.42	△ 1.19
教育	9.02	8.15	5.40	1.21	7.51
文化・エンタメ・旅行	1.35	2.10	2.21	2.03	1.89
その他製品・サービス	6.20	6.13	6.94	6.98	6.42
総合	3.77	4.39	3.48	2.63	3.88
コアCPI	2.81			2.54	2.69

(注)住居(費)には家賃、光熱費、水道代も含まれる。

(出所)ベトナム統計総局