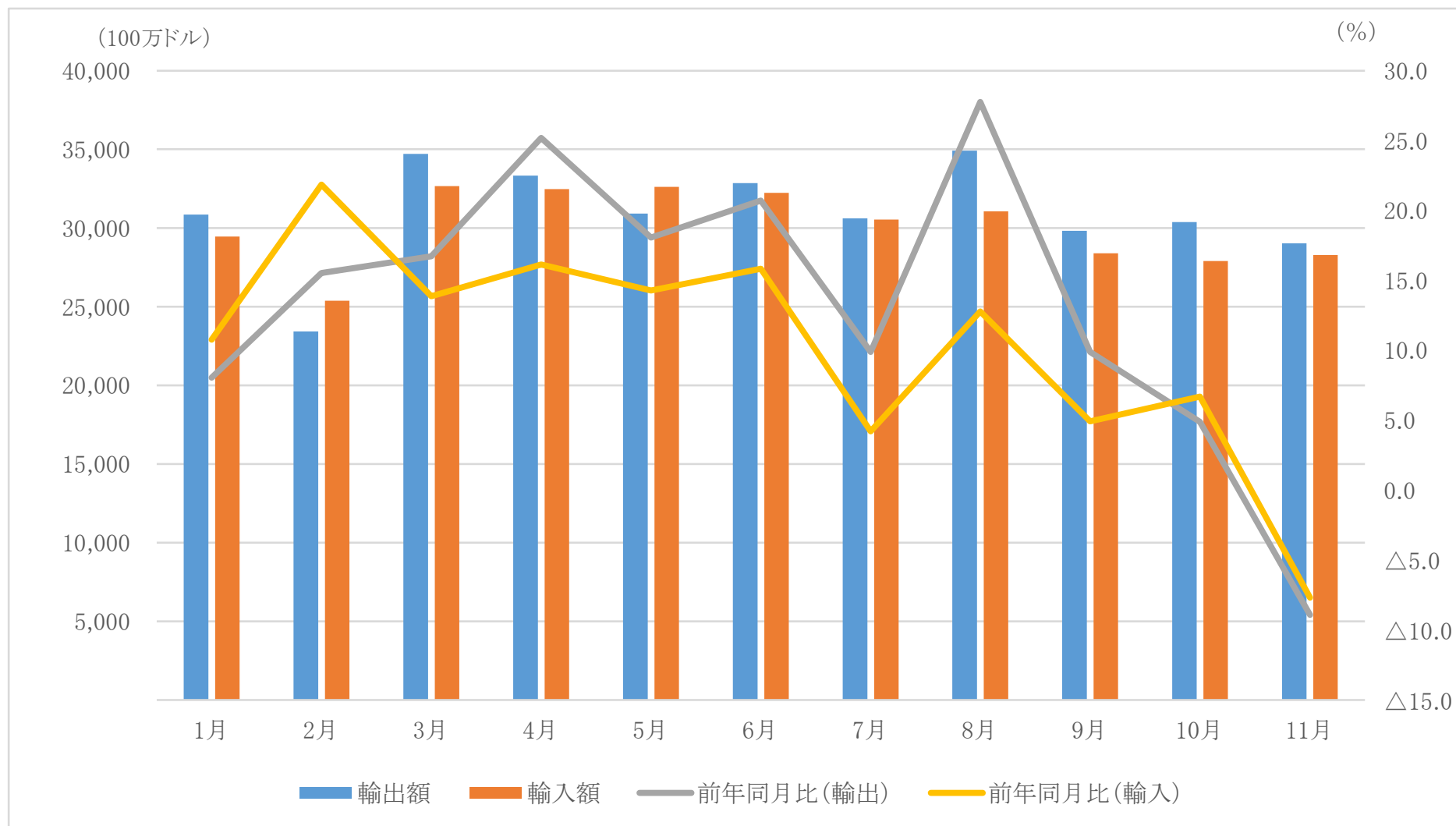


図 2022年ベトナムの貿易額の推移と前年同月比(通関ベース)



(注) 2022年1～11月期は速報値。前年同月比の算出に用いた2021年1～11月期の額は確定値。

(出所) ベトナム税関総局のデータを基にジェトロ作成

表1 ベトナムから米国への主要品目別輸出(通関ベース)

(単位:100万ドル、%)

品目	2021年11月	2022年11月	増減
機械設備・同部品	2,208	1,708	△22.6
コンピュータ電子製品・同部品	1,105	1,337	21.0
縫製品	1,478	1,207	△18.3
履物	642	587	△8.6
木材・木製品	732	571	△22.0
電話機・同部品	865	551	△36.3
輸送機器・同部品	224	212	△5.2
プラスチック製品	174	158	△9.2
玩具・スポーツ用品	167	151	△9.4
水産物	197	118	△40.4
合計	9,277	7,841	△15.5

(注)2022年1～11月期は速報値、2021年1～11月期は確定値。

(出所)ベトナム税関総局のデータを基にジェトロ作成

表2 ベトナムの中国からの主要品目別輸入(通関ベース)

(単位:100万ドル、%)

品目	2021年11月	2022年11月	増減
機械設備・同部品	2,194	2,075	△5.4
コンピュータ電子製品・同部品	2,301	1,871	△18.7
織布・生地	824	722	△12.4
電話機・同部品	965	650	△32.6
プラスチック製品	392	364	△7.2
鉄鋼製品	279	320	14.9
鉄鋼	183	320	74.9
化学製品	251	292	16.3
化学品	235	249	6.1
縫製品	270	248	△8.0
合計	10,298	9,554	△7.2

(注)2022年1～11月期は速報値、2021年1～11月期は確定値。

(出所)ベトナム税関総局のデータを基にジェトロ作成