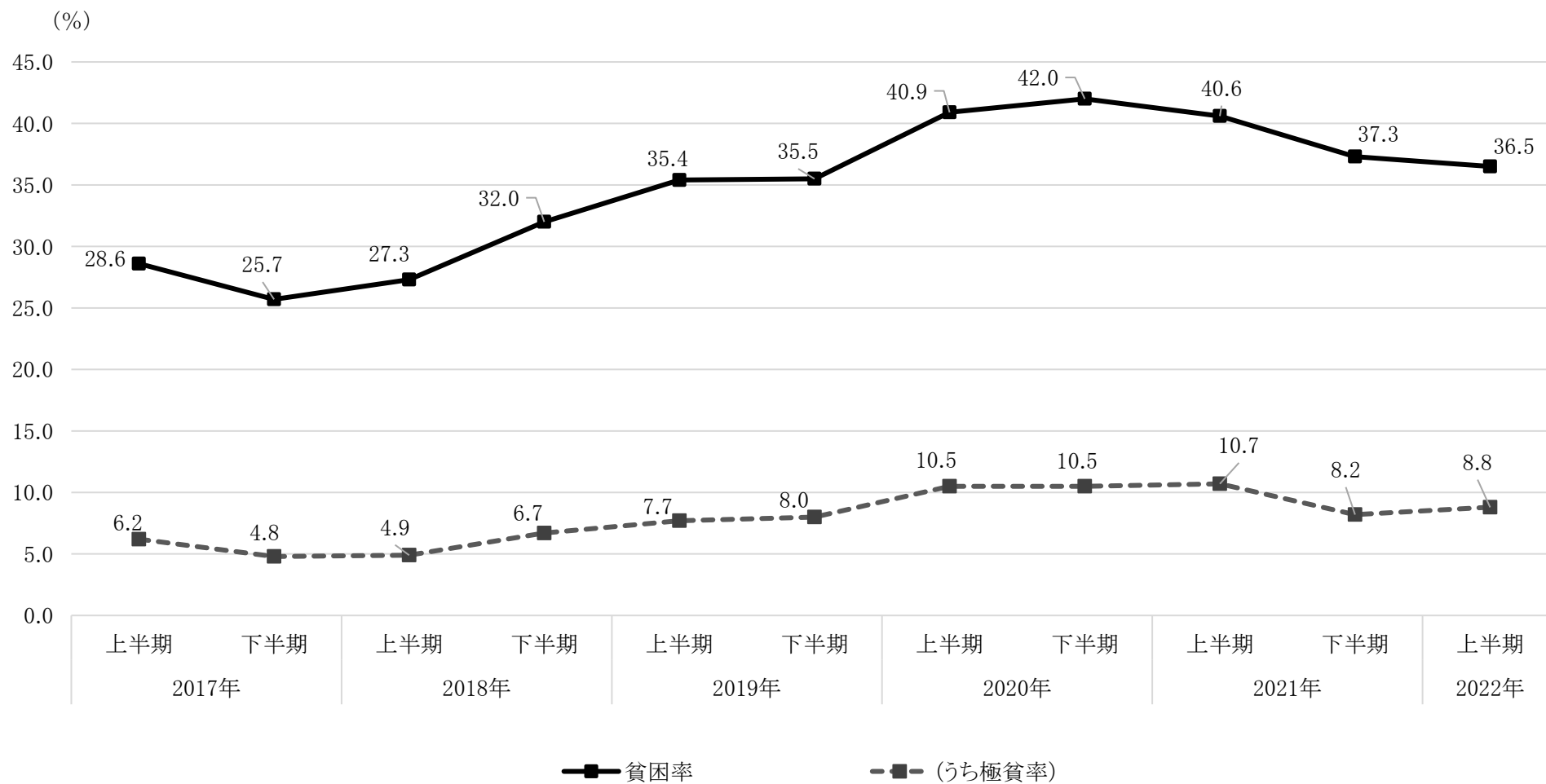


図 アルゼンチンの貧困率推移



(出所)INDEC

表 年齢層別による貧困および極貧人口の割合

(単位:%)

年齢層	カテゴリー	2017年		2018年		2019年		2020年		2021年		2022年
		上半期	下半期	上半期	下半期	上半期	下半期	上半期	下半期	上半期	下半期	上半期
0歳～14歳	貧困率	42.5	39.7	41.4	46.8	52.6	52.3	56.3	57.7	54.3	51.4	50.9
	(うち極貧率)	10.6	7.6	8.0	10.9	13.1	13.6	15.6	15.7	16.6	12.6	12.7
15歳～29歳	貧困率	34.6	31.3	32.9	38.6	42.3	42.5	49.6	49.2	48.5	44.2	43.3
	(うち極貧率)	7.4	6.3	5.8	8.4	9.4	9.5	12.8	12.5	12.8	10.4	11.4
30歳～64歳	貧困率	24.2	21.1	23.2	27.6	30.4	30.5	36.2	37.2	36.3	32.6	32.0
	(うち極貧率)	4.9	3.6	4.0	5.4	5.9	6.4	9.1	9.0	8.6	6.7	7.3
65歳以上	貧困率	6.4	6.3	6.9	9.0	10.4	11.3	11.4	11.9	13.8	13.0	12.1
	(うち極貧率)	0.6	0.9	0.8	0.6	1.2	0.9	1.3	1.0	2.1	0.7	1.9

(出所)INDECからジェトロ作成