

表 品目別輸出入

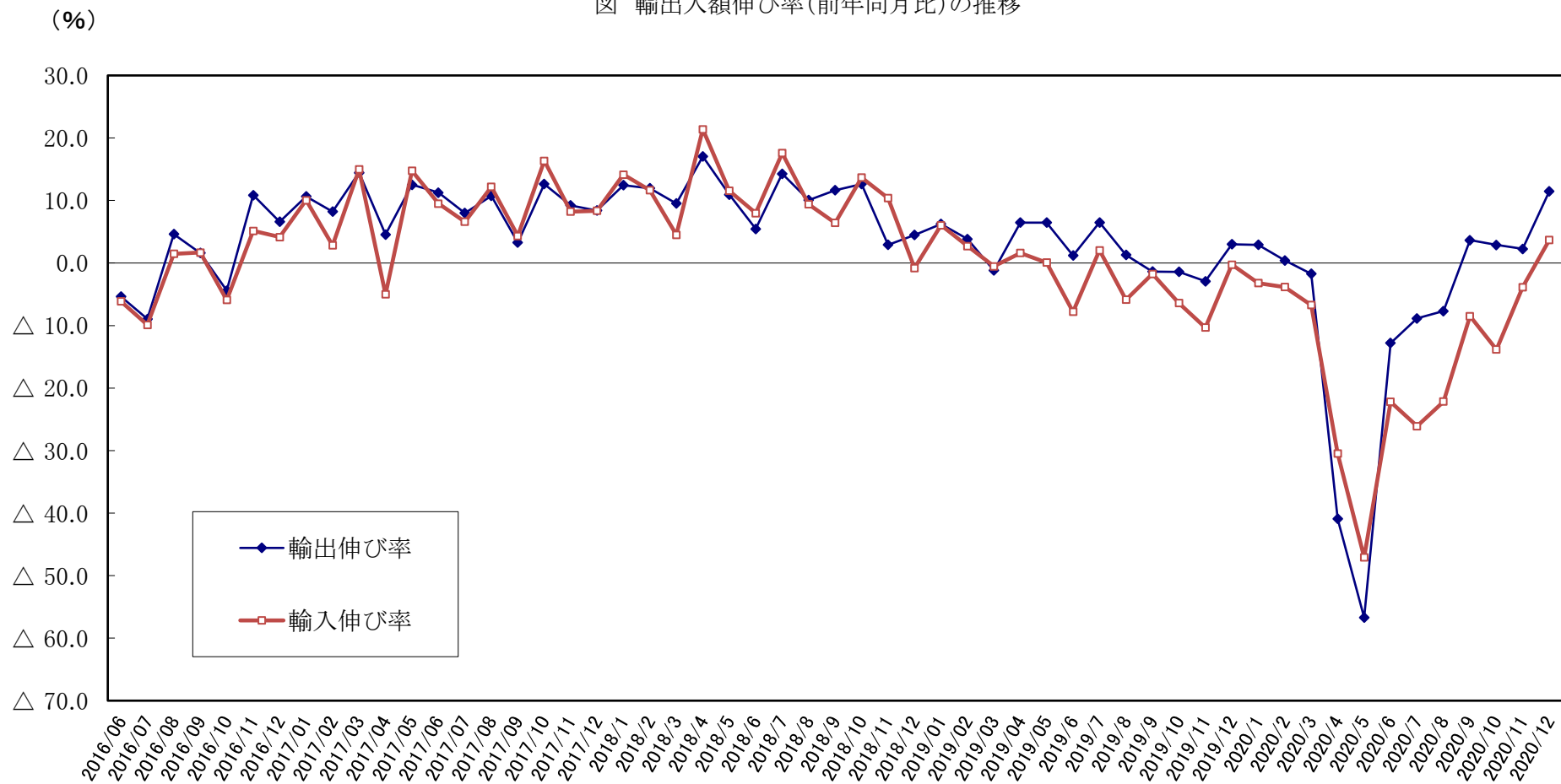
(単位:100万ドル、%)

項目	2020年 12月	2020年 1～12月	伸び率		項目	2020年 12月	2020年 1～12月	伸び率	
			前年 同月比	前年比				前年 同月比	前年比
輸出	43,163	417,670	11.5	△9.3	輸入	36,901	383,194	3.7	△15.8
石油	1,978	17,413	△14.2	△32.6	石油	3,208	31,408	△12.5	△33.5
非石油	41,185	400,257	13.1	△8.0	非石油	33,693	351,786	5.5	△13.8
農牧産品	1,803	18,683	2.7	4.7	消費財	4,661	45,140	△6.7	△26.2
鉱産物	681	7,408	16.0	19.7	中間財	28,889	303,317	6.7	△13.9
工業品	38,702	374,167	13.6	△8.9	資本財	3,351	34,737	△4.9	△16.9
自動車	13,203	122,933	11.3	△16.8	貿易収支	6,262	34,476	99.8	-
その他	25,498	251,234	14.8	△4.5					

(注) 四捨五入の関係から内訳と合計が一致しない場合がある。

(出所) 国立統計地理情報院 (INEGI)

図 輸出入額伸び率(前年同月比)の推移



(出所) 国立地理統計院 (INEGI)