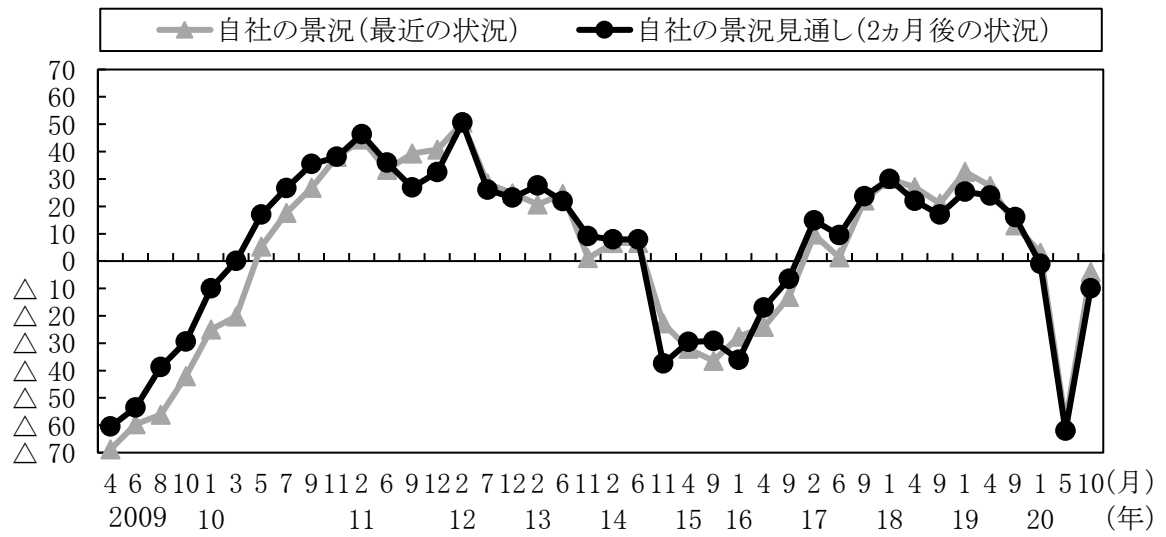
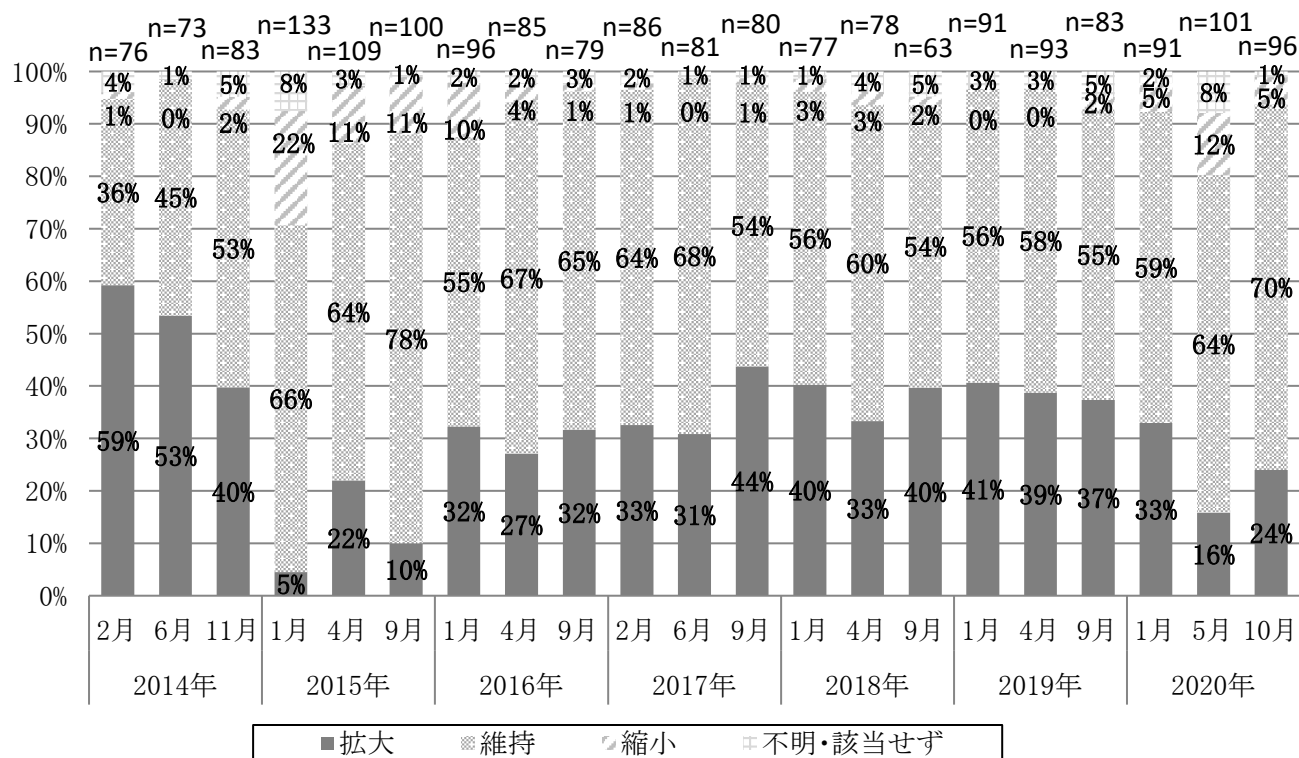


図1 自社の景況DIと2ヵ月後の景況見通しDIの推移



(出所)ジェトロ「在ロシア日系企業景況感調査」(2020年10月)

図2 「今後1～2年のロシアでの事業展開見通し」の推移



(注) アンケートにおける質問は調査実施時期で異なるが、類似しているため、1つのグラフで集計した。

(出所) ジェトロ「在ロシア日系企業景況感調査」(2020年10月)