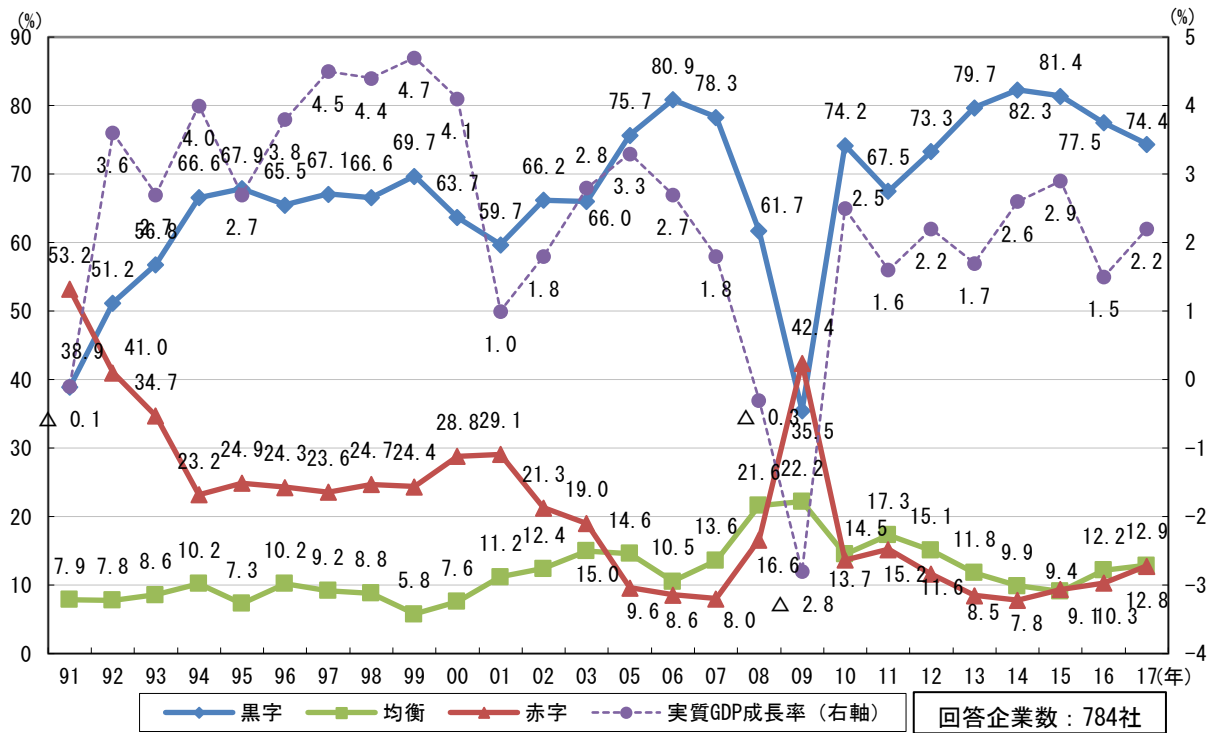


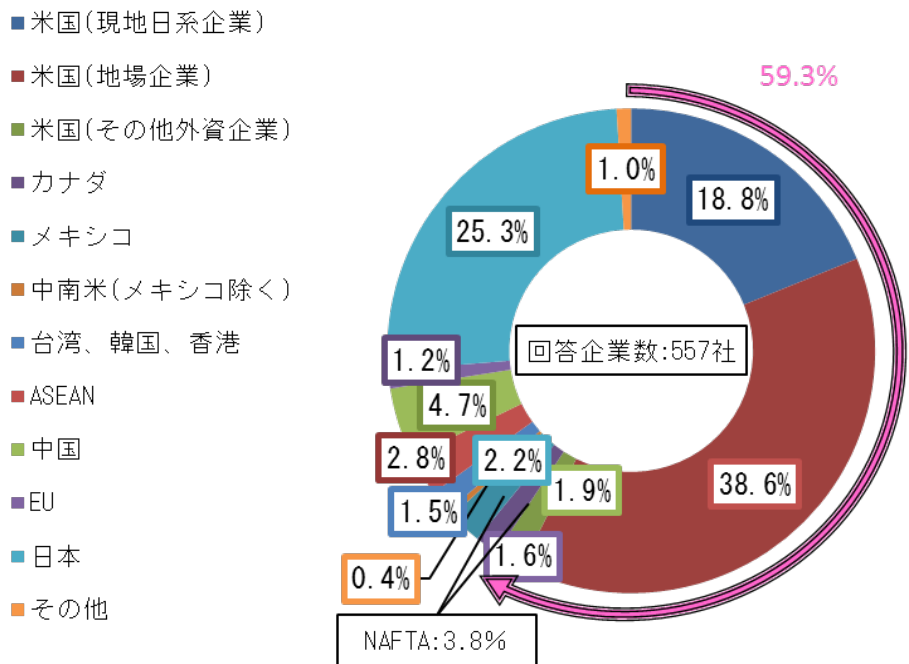
図1 米国進出日系企業の営業利益と米国の実質 GDP 成長率



(注)2017年の実質GDP成長率はIMFの予測(2017年10月発表)。2004年は調査を実施せず。

(出所)ジェトロ「2017年度 米国進出日系企業実態調査」

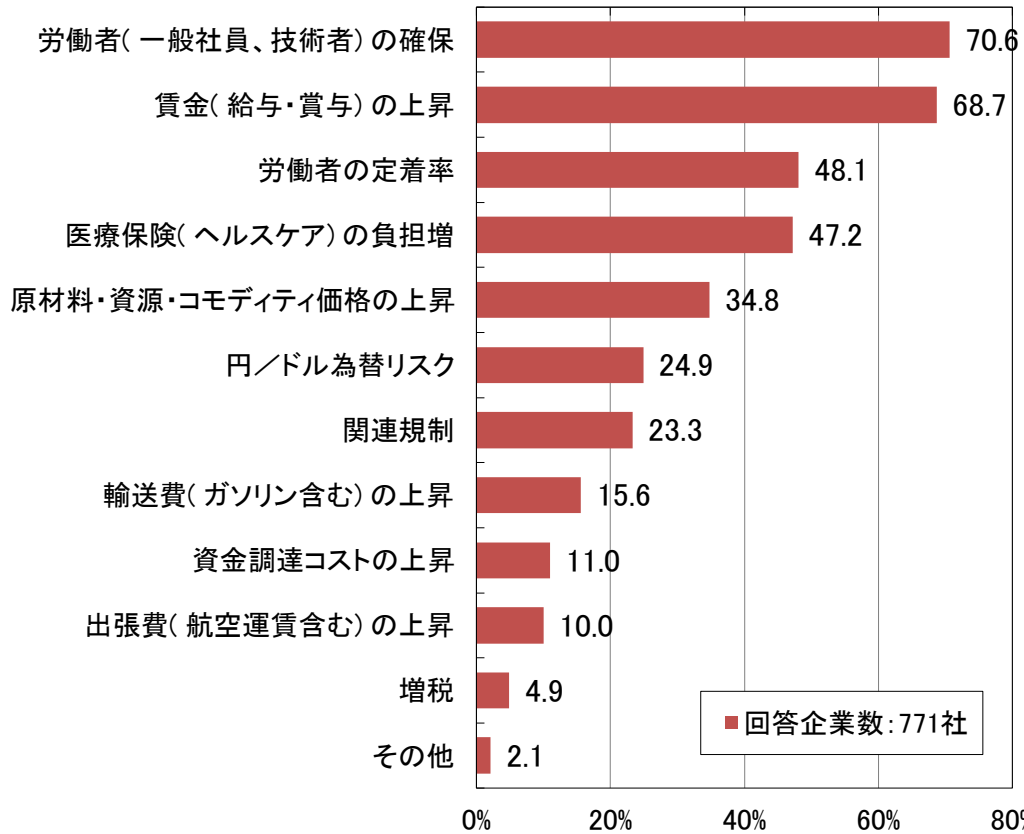
図2 米国で生産・販売活動を行う企業の原材料・部品の調達先(国・地域別)



(注)各企業が金額ベースで合計100とした時の各国・地域の比率を算出し、その数値を平均化したもの。

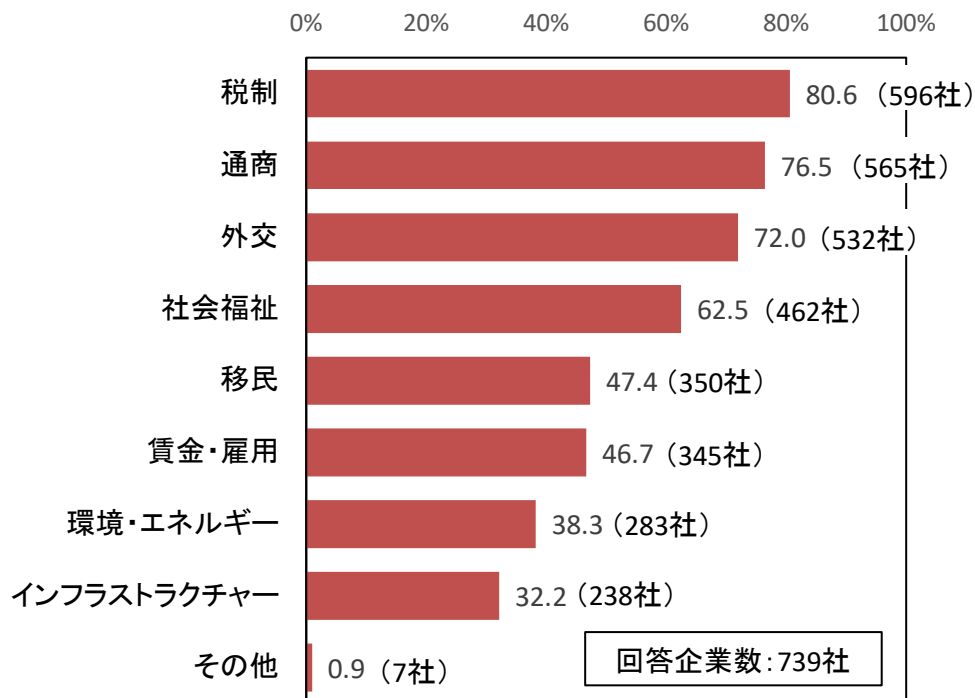
(出所)ジェトロ「2017年度 米国進出日系企業実態調査」

図3 経営上の課題:コスト上昇要因(複数回答)



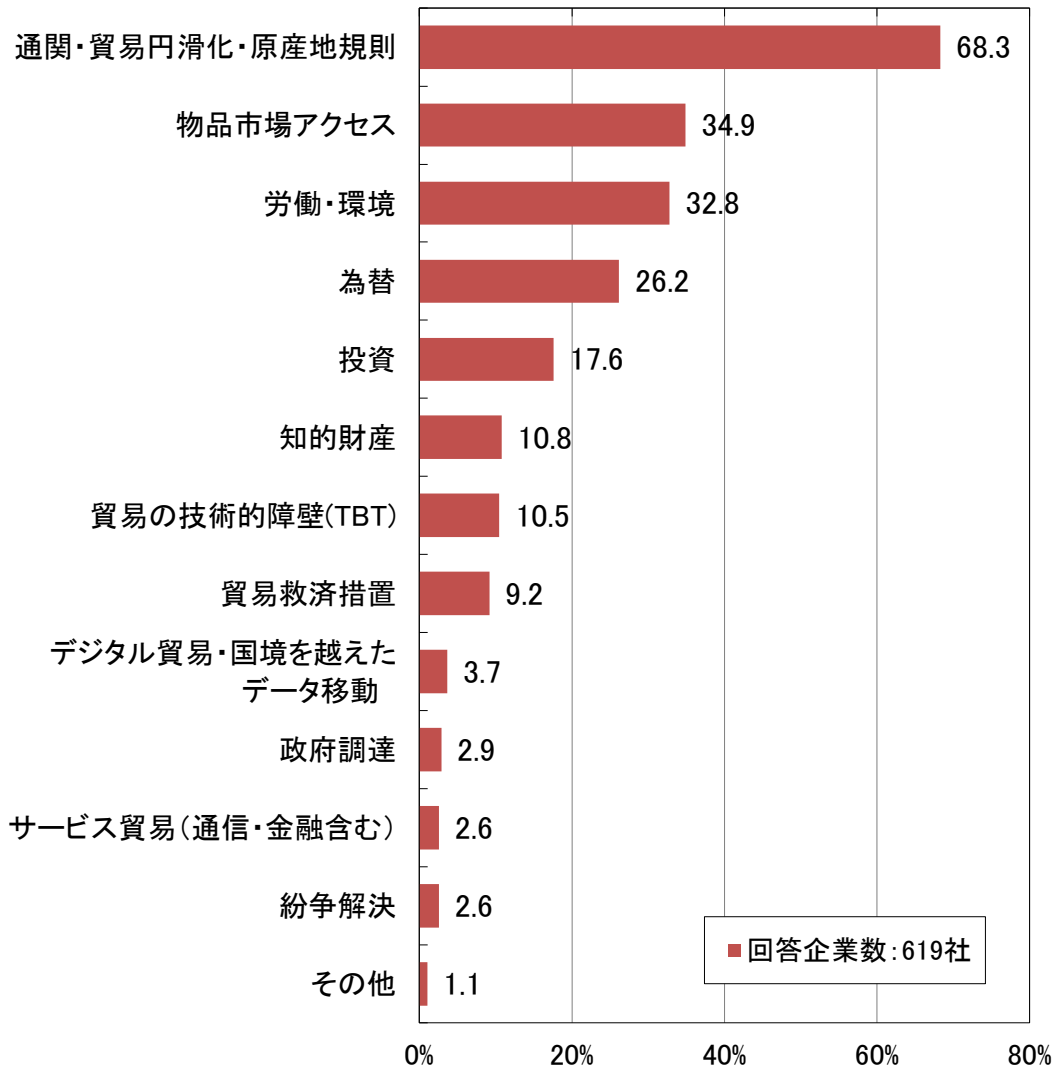
(出所)ジェトロ「2017年度 米国進出日系企業実態調査」

図4 トランプ政権の政策に対する関心(複数回答)



(出所)ジェトロ「2017年度 米国進出日系企業実態調査」

図5 北米自由貿易協定(NAFTA)再交渉による影響



(出所)ジェトロ「2017年度 米国進出日系企業実態調査」