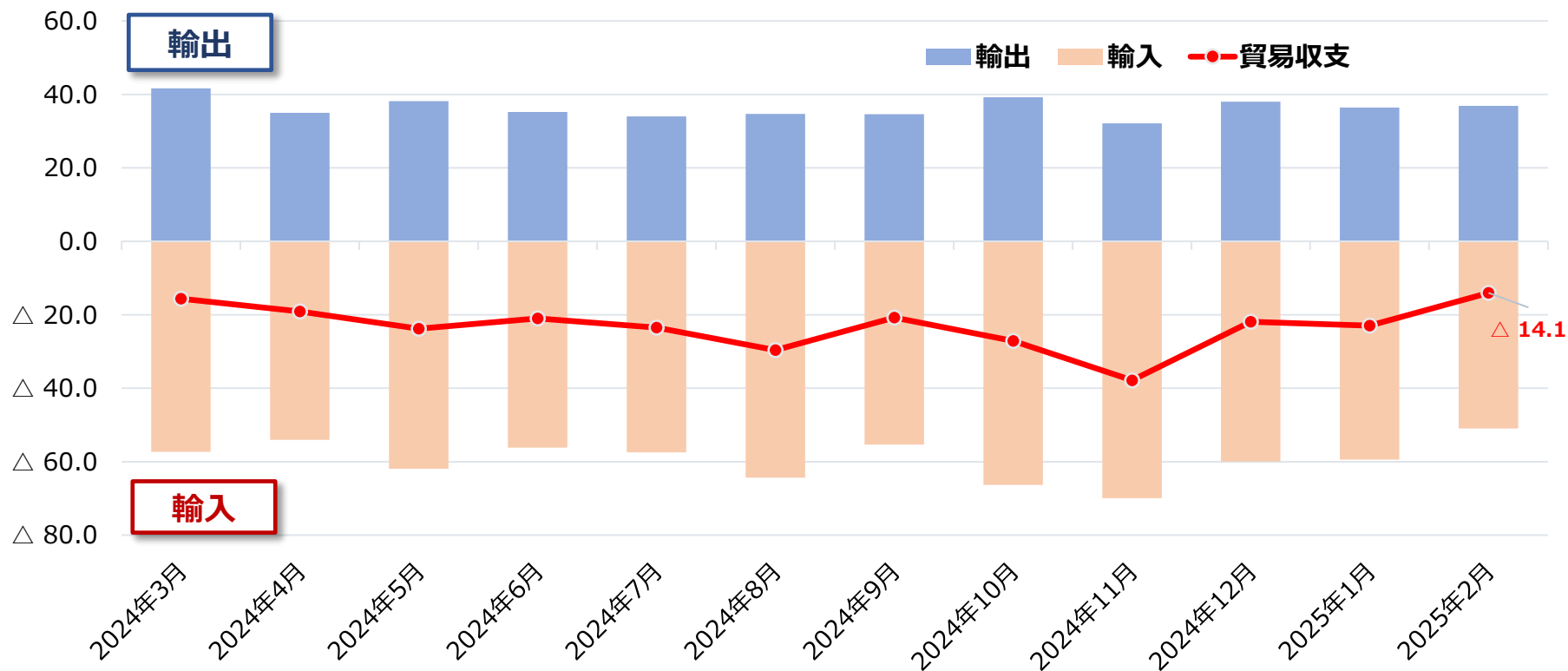


図 インドの貿易統計推移（直近12カ月）

(10億ドル)



(注1) 速報値、サービスを除く。

(注2) 輸出をプラス、輸入をマイナスとして表記。

(注3) 貿易収支（輸出－輸入）はプラスであれば黒字、マイナスであれば赤字。

(出所) インド商工省 (MoCI) 「貿易統計 (速報値)」よりジェトロ作成