

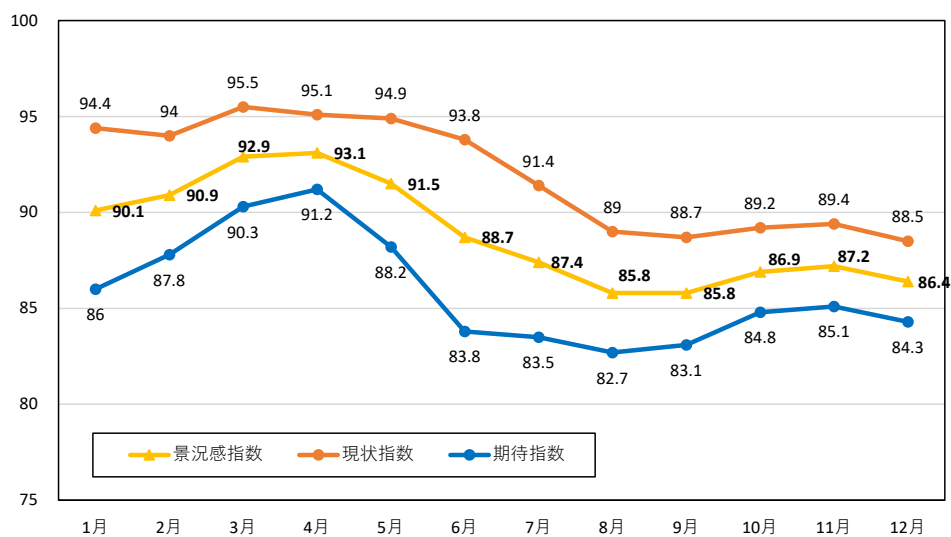
表 各研究所の冬期経済予測における実質GDP成長率の予測

(単位：%、ポイント)

研究所名	2022年	2023年		2024年		2025年	
	実績	冬季予測	秋季予測との差	冬季予測	秋季予測との差	冬季予測	秋季予測との差
キール世界経済研究所 (IfW)	1.8	△ 0.3	0.2	0.9	△ 0.4	1.2	△ 0.3
ifo経済研究所	1.8	△ 0.3	0.1	0.9	△ 0.5	1.3	△ 0.1
ライプニッツ経済研究所 (RWI)	1.8	△ 0.3	0.3	0.8	△ 0.3	1.4	△ 0.3
ドイツ経済研究所 (DIW)	1.8	△ 0.3	0.1	0.6	△ 0.6	1.0	△ 0.2

(出所) 各研究所の発表を基にジェトロ作成

図 2023年の景況感指数、現状指数、期待指数 (2015年 = 100)



(注) 景況感指数は、自社の事業に関して、現状を表す現状指数と今後6カ月の期待を表す期待指数を総合したもの。

(出所) ifo経済研究所発表を基にジェトロ作成