

About. Exhibitors

The Japan Observatory at MILANO UNICA 2024 A/W

11-13 July 2023

Rho Fieramilano Hall 4



4.JOB B02

ASAHI SENSHOKU CO., LTD. Sol Levante 1918

- **Prodotti esposti** : Tessuti stampati - Tessuti lavorati
- **Exhibits** : Printed fabrics - Processed fabrics

“Stampa autentica a mano” con una storia di 105 anni e l’ultima tecnologia di “stampa digitale”. Abbiamo sviluppato tessuti stampati evoluti, combinando diverse tecnologie di lavorazione.

“Authentic Hand-Print” with 105 years of history and the latest “Digital Print”. We have developed “evolved printed textiles” by fusing each with various processing technologies.

4.JOB B05

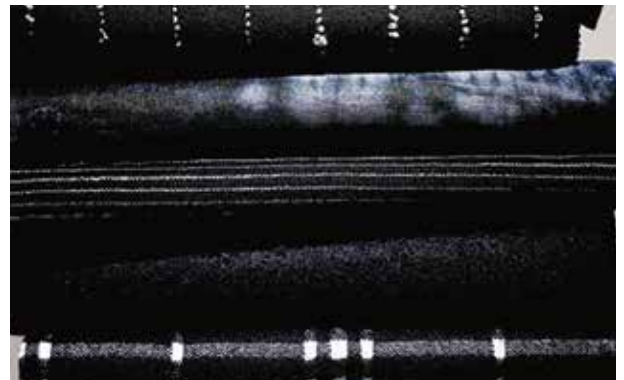
BISHU WOOL COLLECTION (FDC)

KUNISHIMA CO., LTD.

- **Prodotti esposti** : Lana e miscele di lana con altre fibre
- **Exhibits** : Wool and blends of wool & other fibers

Abbiamo creato tessuti al 100% in lana per prestigiosi marchi di moda e tessuti misti con altre fibre naturali, principalmente a base di lana.

100% wool fabric developed for high-end mode brands and mixed weave fabrics with other natural fibers mainly made of wool.





4.JOB B05

BISHU WOOL COLLECTION (FDC)

MIYATA. WF. CO., LTD.

- Prodotti esposti : JQ alto calibro e articoli in lana
- Exhibits : High gauge JQ & wool selection

Nuova maglia ad alto spessore. Prodotti in lana accuratamente selezionati realizzati a Bishu.

New high-gauge knit knitted with the latest machines. Carefully selected wool products made in Bishu.



4.JOB B05

BISHU WOOL COLLECTION (FDC)

MIZUHO KOGYO CO., LTD.

- Prodotti esposti : Lana, lana e tessuti misti
- Exhibits : Wool and wool blends

Sviluppiamo prodotti con speciali finiture chiamate "Re-Born" e "Refine" principalmente in lana.

We develop special finishing called "Re-Born" and "Refine" using mainly wool material.





4.JOB B05

BISHU WOOL COLLECTION (FDC)
TOYAMA & CO., LTD.

- **Prodotti esposti** : Fini tessuti pettinati double-face, tessuti melton pesanti
- **Exhibits** : Fine worsted doubleface, heavy melton

Tessuti di alta qualità per mercati di fascia alta. Melton di alta qualità.

High-quality textiles for high-end markets. Fine melton.



4.JOB Nuovo espositore New exhibitor D04

DEBS CORPORATION

- **Prodotti esposti** : Seta, materiali sintetici, cellulosa.
- **Exhibits** : Silkies, synthetics, cellulose

Realizziamo tessuti utilizzando filati innovativi e tecniche di finitura speciali, che sono lussuosi ma anche funzionali.

Fabrics made with innovate yarns and special finishing techniques that are luxurious yet functional.





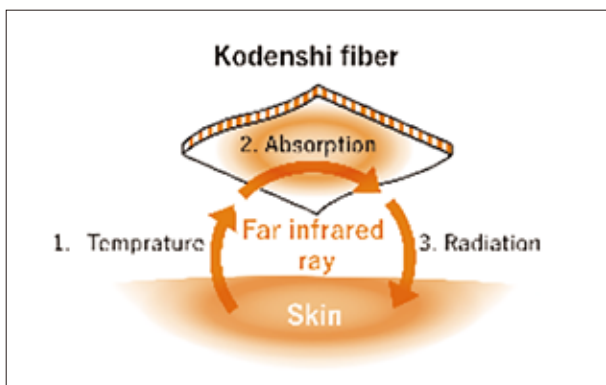
4.JOB Nuovo espositore
New exhibitor
C04

FIRBEST CO., LTD.

- **Prodotti esposti** : Imbottitura KODENSHI, Piumino KODENSHI
- **Exhibits** : KODENSHI Insulation, KODENSHI Down

Siamo in grado di sviluppare un piumino ibrido e un'imbottitura attorno alla fibra funzionale a raggi infrarossi lontani "KODENSHI".

We can develop hybrid down and insulation around the far-infrared ray functional fiber "KODENSHI".



4.JOB
D05

FUJISAKI TEXTILE CO., LTD.

- **Prodotti esposti** : Cotone, lana, seta, sintetici
- **Exhibits** : Cotton, wool, silk, synthetics

Abbiamo fornitori di prodotti ad ampio raggio da tutto il Giappone che forniscono tessuti che soddisfano le richieste dei clienti.

We have wide-ranging products from suppliers all over Japan, and provide fabrics meeting demand by the customers.





4.JOB Nuovo espositore
New exhibitor
C04

HASETORA SPINNING CO., LTD.

- **Prodotti esposti** : Tessuti dei KODENSHI, Brewed Protein, Plax items
- **Exhibits** : KODENSHI, Brewed Protein, Plax

Siamo in grado di sviluppare e distribuire una varietà di tessuti, tra cui tessuti circolari a maglia e tessuti, incentrati sulla fibra funzionale "KODENSHI" a raggi infrarossi lontani. Inoltre, siamo in grado di produrre fibre speciali come (1) le fibre proteiche artificiali [Brewed Protein], che possono essere prodotte solo dalla nostra azienda nel mondo.

We can develop and deploy various fabrics, such as circular knitting and woven fabrics, centering on the far-infrared ray functional fiber "KODENSHI". In addition, we can produce special fibers such as (1) artificial protein fiber [Brewed Protein], which can only be produced by our company worldwide.

4.JOB
B02

HATAOKA COMPANY/ ASUWA KOGYOSHO COMPANY

- **Prodotti esposti** : Tessuti sintetici e misti
- **Exhibits** : Synthetics and blends

Presenteremo articoli che sfruttano l'alta funzionalità dei prodotti HERITAGE; tessuti che combinano acetato e PE di nuova concezione.

We will showcase products targeting the high functionality of HERITAGE items; union fabric of acetate and newly developed functional PE.





4.JOB Nuovo espositore
New exhibitor
D10

KOWA COMPANY, LTD.

- **Prodotti esposti** : Cotone, materiali sintetici, seta e miscela di fibre.
- **Exhibits** : Cotton, synthetics, silk and blends

I nostri prodotti specializzati si concentrano su filati che sfruttano tecniche di finitura uniche del Giappone, principalmente cotone, nylon e filati misti di poliestere.

Our specialised items centre on spun yarns leveraging Japanese specific finishing techniques; mainly cotton, nylon spun yarns and polyester mixed yarns.

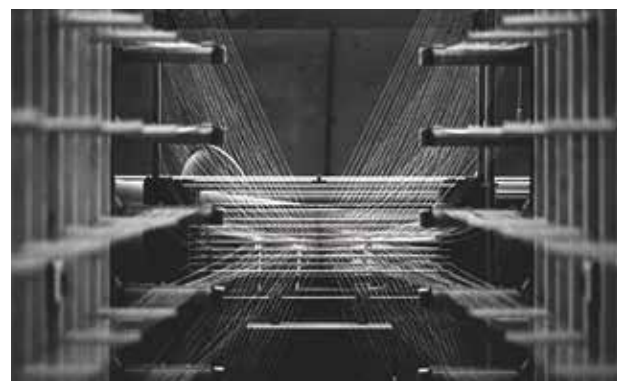
4.JOB
B02

MAEDA CO., LTD.

- **Prodotti esposti** : Tessuti sintetici e misti
- **Exhibits** : Synthetics, and blends

Tessuti assolutamente unici che mantengono una texture, una colorazione e un drappeggio eccezionali grazie ai nostri filati originali.

Completely unique fabrics which retain excellent texture, colouring, and drape derived from our original yarns.





4.JOB B02

SAIEI ORIMONO CO., LTD.

- **Prodotti esposti** : Seta, cotone, cashmere, lino, lana.
- **Exhibits** : Silk, cotton, cashmere, linen, wool

Siamo specializzati nella produzione di tessuti di seta, soprattutto seta di alta qualità. I nostri articoli più popolari includono seta 3D con una texture irregolare e articoli in seta sostenibile.

We produce silk fabrics including mainly thin-type silk. Our recent popular items are 3D silk with uneven feel alongside sustainable silk items.



4.JOB Nuovo espositore New exhibitor C02

SHIBAYA CO., LTD.

- **Prodotti esposti** : Cotone, lino, fibre sintetiche, lana.
- **Exhibits** : Cotton, linen, synthetic fibres, wool

SHIBAYA produce e commercializza tessuti giapponesi, focalizzandosi sull'ecosostenibilità e sull'alta qualità.

SHIBAYA produce and trade Japanese fabrics, focusing on eco-sustainability with high quality.





4.JOB D03

SOJITZ FASHION CO., LTD.

- **Prodotti esposti** : Tessuto e jersey di cotone, fibre sintetiche
- **Exhibits** : Woven & jersey cotton, synthetics

Principalmente tessuti di cotone a tinta unita, con oltre 1.600 articoli, in aggiunta a tessuti stampati e tinti in filo; originariamente prodotti in Giappone, in stock e venduti online in piccoli lotti.

We supply solution for on-demand-fabrics. Over 1,600 original fabrics with 20,000 color variations in stock!!



4.JOB D06

STYLEM TAKISADA-OSAKA CO., LTD.

- **Prodotti esposti** : Cotone, nylon, poliestere, jersey
- **Exhibits** : Cotton, nylon, polyester, jersey

Certificati da GRS/GOTS/FSC, forniamo ottimo cotone biologico, nylon riciclato, poliestere riciclato e acetato di FSC.

Certified by GRS/GOTS/FSC, we supply fine organic cotton, recycled nylon, recycled polyester and FSC acetate.





4.JOB A05

SUNWELL CO., LTD.

- **Prodotti esposti** : Cotone, lino, poliestere, nylon, sostenibile
- **Exhibits** : Cotton, linen, polyester, nylon, sustainable items

Forniamo un'ampia scelta di tessuti di tendenza frutto della maestria giapponese con disponibilità immediata.

Various trend fabrics with Japanese craftsmanship are supplied from our running stock.



4.JOB A03

TAKISADA-NAGOYA CO., LTD.

- **Prodotti esposti** : Lana, cotone, tessuti sintetici, poliestere riciclato
- **Exhibits** : Wool, cotton, synthetics, recycled polyester

“Tessere il futuro”, da un singolo filo, un'idea e un tessuto.

“Weaving the future”, from a single thread, idea and textile.





4.JOB B01

TOKI SEN-I CO., LTD.

- **Prodotti esposti** : Cotone, lana, lino e misti
- **Exhibits** : Cotton, wool, linen, and blends

Produciamo tessuti unici realizzati in Giappone combinando filati originali di nostra invenzione con appropriate tecniche di tessitura e tintura.

Combining our originally developed yarn with proper type of knitting and dyeing, we produce unique fabrics made in Japan.



4.JOB A01

TORAY INDUSTRIES, INC. ULTRASUEDE DEPT.

- **Prodotti esposti** : Tessuti sintetici
- **Exhibits** : Synthetics

Ultrasuede® è un materiale lussuoso e altamente funzionale che è stato sviluppato attraverso continui cicli di innovazione tecnologica.

Ultrasuede® is a luxurious, highly functional material that has evolved through repeated cycles of technological innovation.





4.JOB B08

TOYOSHIMA & CO., LTD.

- **Prodotti esposti** : Tessuti sostenibili
- **Exhibits** : Sustainable materials

Sarà presentata un' ampia varietà di tessuti, compresi materiali sostenibili.

Ad es.: Tencel™, Tencel™ LUXE, TESSILE ALIMENTARE, ecc.

Variety of fabrics including sustainable materials will be showcased.

e.g.: Tencel™, Tencel™ LUXE, FOOD TEXTILE etc.



4.JOB B06

UNI TEXTILE CO., LTD.

- **Prodotti esposti** : Tessuti sintetici, cotone, pizzi, tessuti a maglia, ecc.
- **Exhibits** : Synthetics, cotton, lace, knits etc.

Forniamo tessuti originali giapponesi in piccoli lotti in qualsiasi momento ne abbiate bisogno e abbiamo 40 mila articoli differenti pronti alla consegna.

We supply Japanese original fabrics in small batches whenever needed and have 40,000 different items in stock.





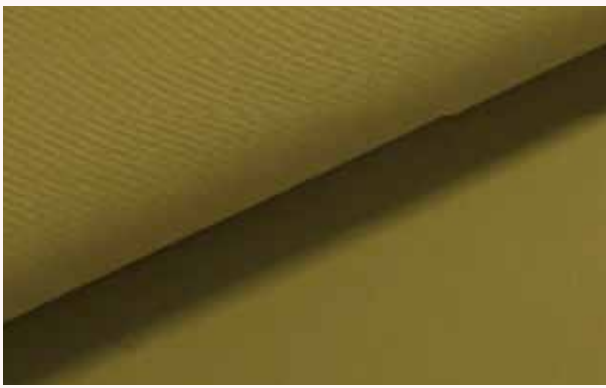
4.JOB Nuovo espositore New exhibitor D07

V & A Japan Corporation

- **Prodotti esposti** : Poliestere biocompatibile.
- **Exhibits** : Bio-based compostable polyester

Offriamo il rivoluzionario poliestere "ReTE" che è biodegradabile in specifiche condizioni.

We supply revolutionary polyester "ReTE" that is compostable under specific conditions.



4.JOB D02

Fabric Samples
as Japan Observatory plus

3rd. PARTY LLC

- **Prodotti esposti** : Cotone, lana, lino, sintetici e altri
- **Exhibits** : Cotton, wool, linen, synthetics and others

Gestiamo e sviluppiamo tessuti “Made in Japan” progettati internamente e mai esportati, che presentano una serie di caratteristiche uniche, tipiche di diversi distretti tessili giapponesi.

We handle and develop “Made-in-Japan” textiles designed in house and not previously exported by showcasing a range of unique features originating from various Japanese textile regions.

4.JOB D02

Fabric Samples
as Japan Observatory plus

ALLBLUE INC.

- **Prodotti esposti** : Denim, cotone, lana, jacquard e processo
- **Exhibits** : Denim, cotton, wool, jacquard and processing

Denim vintage autentico, design denim innovativo, jacquard, tessuti in cotone in stile militare e da lavoro.

Authentic vintage denim, innovative design denim, jacquard, military and work style cotton fabrics..





4.JOB D02

Fabric Samples
as Japan Observatory plus

HOKKOH CO., LTD.

- **Prodotti esposti** : Tessuti stampati, tessuti per bottom weight da uomo
- **Exhibits** : Printed fabrics, men's bottom fabrics

Tessuti stampati, tinte unici, tessuti organici, adatti per l'abbigliamento maschile.

Printed/uniquely dyed fabrics, organic fabrics and suitable items for menswear.

4.JOB D02

Fabric Samples
as Japan Observatory plus

KAGEYAMA CO., LTD.

- **Prodotti esposti** : Cotone, lino e tessuti misti tinti in filo
- **Exhibits** : Cotton, linen and blends, yarn dyed fabrics

Mostriamo articoli come il Jacquard/ratiera speciale, in particolare presentando tessuti con lavorazioni particolari, Abbiamo oltre 300 tessuti dal design originale disponibili per i clienti che richiedono una consegna rapida.

We showcase items such as Jacquard/special dobby, particularly including fancy woven textiles. Over 300 original design fabrics available to customers requiring quick delivery.





4.JOB D02

Fabric Samples
as Japan Observatory plus

NAKADEN KEORI CO., LTD.

- **Prodotti esposti** : Fibre natural e sintetiche
- **Exhibits** : Natural and synthetic fabrics

Uno dei migliori produttori di tessuti e articoli a maglia in lana e sintetico. Capacità di creare tessuti per canali di vendita ad ampio raggio.

A top manufacturer of wool and synthetic woven and knitted fabrics. Ability to create fabrics for wide-ranging sales channels.

4.JOB D02

Fabric Samples
as Japan Observatory plus

NIHON SANMO DYEING CO., LTD.

- **Prodotti esposti** : Seta lavabile in lavatrice SDGS,
lana senza cloro SDGS
- **Exhibits** : SDGS Mashine-washable silk,
SDGS Chlorine-free wool

La seta ecologica lavabile in lavatrice "CEREZACARMEN" è l'unica seta lavabile in lavatrice al mondo. La lana ecologica "Jabool" è lavabile, priva di cloro e resistente al pilling.

Environmentally friendly machine washable silk "CEREZACARMEN" is the world's only machine washable silk. Environmentally friendly "Jabool" is washable wool that is chlorine-free and resistant to pilling.





4.JOB Nuovo espositore
New exhibitor
D02

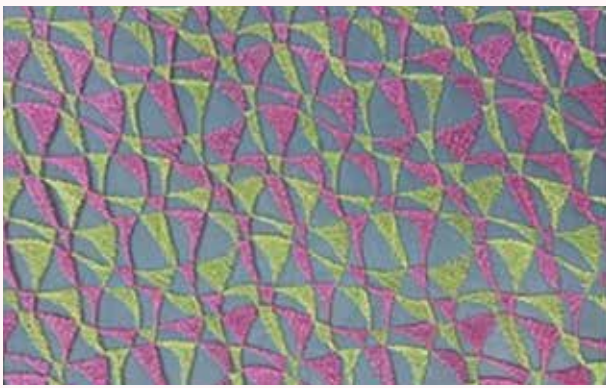
Fabric Samples
as Japan Observatory plus

SAIBO CO., LTD.

- **Prodotti esposti** : Pizzo ricamato, tessuti di lino
- **Exhibits** : Embroidered lace, linen fabrics

Motivi floreali tradizionali e disegni Edo Komon ricamati su tessuti di alta qualità utilizzando lana o fili ultra-sottili.

Traditional floral patterns and Edo Komon designs embroidered on high-quality fabrics using wool or ultra-fine threads.



JFW Textile
Online SALON

JFW Japan
Fashion
Week
TOKYO

Il JFW Textile Online Salon (JTO) consente di cercare e ottenere informazioni digitalizzate sulle collezioni tessili presentate dagli espositori. Approfittane per la tua attività tessile, per recuperare informazioni su tessuti specifici quando e dove ne hai bisogno.

JFW Textile Online Salon (JTO) enables you to search and get digitalized information on textile collection presented by exhibitors. Take full advantage of this for your textile business to retrieve your targeting textile information whenever and wherever you need.

Codice QR per accedere al sito Web ufficiale.
TO access the official website QR code



<https://jfw-textile-online.com/>