



JETRO

Japan External Trade Organization

# Japanische Restaurants 2023

BERLIN  
BREMEN  
DRESDEN  
HAMBURG  
HANNOVER  
KIEL  
LEIPZIG  
POTSDAM





## Vorwort

Die japanische Küche zeichnet sich durch die Verwendung von frischen, saisonalen, regionalen und hochwertigen Lebensmitteln aus. Im Mittelpunkt steht der unverfälschte, puristische Genuss, der geprägt ist durch Hochachtung und Wertschätzung gegenüber den Zutaten, den Traditionen und dem Handwerk. Große Geschmacksmomente entstehen durch die verschiedensten Kombinationen der Lebensmittel, die roh, gebraten oder gegart in perfekter Balance wunderschön präsentiert werden. Ob süß, salzig, bitter, scharf oder umami, die unterschiedlichen Aromen spielen eine wichtige Rolle im Gesamterlebnis.

Die traditionelle japanische Küche wurde bereits 2013 von der UNESCO zum Weltkulturerbe erklärt. Gründe für diese Entscheidung waren neben dem besonderen Geschmack der Gerichte auch ihre ausgeprägte Harmonie, das besondere Augenmerk und die Genauigkeit in der Präsentation der Speisen im Hinblick auf Schönheit und jahreszeitlichen Bezug, die Qualität und der Reichtum an verwendeten Lebensmitteln sowie die besondere Rolle, die bestimmte Zubereitungen bei kulturellen Anlässen im Leben der Japanerinnen und Japaner einnehmen. Die japanische Küche hat in den vergangenen Jahren großen Einfluss gewonnen und findet hierzulande sowohl in der gehobenen Küche als auch am privaten Herd immer mehr begeisterte Liebhaberinnen und Liebhaber. Wir möchten Ihnen nicht zuletzt deshalb ein Stück gelebte japanische Esskultur mit diesem Restaurantführer vorstellen.

Wir haben ausschließlich authentische japanische Restaurants mit japanischen Inhaberinnen und Inhabern sowie japanischen Köchinnen und Köchen in unseren Restaurantführer aufgenommen. Machen Sie sich bereit für den Genuss und erleben Sie japanische Köstlichkeiten in den verschiedenen Regionen Deutschlands!

## Übersicht

Vorwort ..... 3

Glossar Japanische Küche . 5

### Berlin

Cafe Komine ..... 6

Chaya ..... 6

Cocolo Ramen ..... 8

Daruma Ramen ..... 8

Green Tea Café Mamecha ... 8

Gohan Tokyo to go ..... 9

Heno Heno ..... 9

Ichi ..... 10

Ishi by Henssler ..... 10

Ishin ..... 12

Kame Japanese Bakery .... 14

Kumami ..... 14

Kushinoya ..... 15

Lifeberlin ..... 16

Machiko's Kitchen ..... 16

Make tea not war ..... 18

Momiji Berlin ..... 18

Musashi ..... 20

Nomu Sake Bar ..... 20

November Berlin ..... 22

Oukan ..... 22

Sake 36 ..... 24

Sake Kontor ..... 24

Sasaya ..... 26

Shiori ..... 26

Shizuku ..... 28

Smartdeli Berlin ..... 28

Takumi Nine ..... 30

Takumi 9 Sapporo ..... 30

Tenzan Lab. Berlin ..... 30

The Catch ..... 32

Tokyo Gohan ..... 32

Tsukushiya ..... 34

Udagawa ..... 34

Ushido ..... 36

Watapas ..... 36

Yuumi ..... 38

Zenkichi ..... 38

893 Ryotei ..... 40

H.I.S. .... 41

### Bremen

Captain Sushi ..... 42

### Dresden

Tokyo Gohan ..... 43

### Hamburg

Hokkai-Sushi ..... 44

Matsumi ..... 44

Sakura Sushi ..... 44

Zipang ..... 44

### Hannover

Shin Ramen ..... 46

### Leipzig

Tokyo Cafe ..... 47

### Kiel

Ramen ann ..... 48

Ichi Japanese Fine Dining . 48

### Potsdam

Teehaus im japanischen

Bonsaigarten ..... 50

Informationen

Japanese Food Supporter. 52

Kategorienfinder ..... 53

Impressum ..... 55

Legende:

 Japanische Küche

 Sushi Restaurant

 Ramen Restaurant

 Café, Teestube & Kuchen

 Sake

## Von Sushi bis Omakase – Ein Glossar

### Sushi

Sushi ist ein berühmtes japanisches Gericht aus gesäuertem Reis und Zutaten wie rohem Fisch oder Meeresfrüchten, Gemüse und Ei. Exzellente Qualität und absolute Frische des Fisches sind dabei fundamental für gute Sushi! Zu Sushi wird Sojasauce, Wasabi und gesäuerter Ingwer gereicht, den man zwischen den Happen zur Geschmacksneutralisierung isst.

### Sashimi

Sashimi sind rohe Filets von Fisch oder Meeresfrüchten, die in unterschiedliche Dicke und Formen geschnitten werden. Sashimi genießen Sie mit etwas Sojasauce und ein bisschen Wasabi, der frisch geriebenen grünen Wurzel des Wassermeerrettichs.

### Ramen

Ramen ist die beliebteste japanische Nudelsuppe. Die leckeren heißen Suppen beinhalten zarte Weizennudeln (Ramen) mit Toppings wie Schweinefleisch, Gemüse und Eier und aromatische Öle. Es gibt vier Grundtypen der herzhaften Umami-Brühen: Dashi-, Gemüse-, Hühner- oder Schweineknochen-Brühe.

Gewürzt werden diese Brühen mit einer sogenannten „Tare“ entweder aus Miso, Shoyu oder Shio (Salz). Ramen sind seit einigen Jahren der kulinarische Trend aus Japan und immer mehr „Ramen-ya“, wie die Ramen-Restaurants genannt werden, werden eröffnet.

### Udon

Udon sind traditionell dicke, weiße Nudeln aus Weizenmehl. Die idealen Udonnudeln sind weich, aber nicht matschig. Sie werden kalt oder warm nur in einer Brühe gegessen oder mit diversen Zutaten gebraten.

### Soba

Soba ist eine traditionelle japanische Nudelspezialität, die aus Buchweizen hergestellt wird. Sobanudeln waren ursprünglich eine schnelle, sättigende und vor allem billige Mahlzeit für Arbeiter, da Buchweizen früher um einiges günstiger als Weizenmehl war. Sobanudeln werden kalt oder warm in Brühe mit verschiedenen Zutaten gegessen.

### Izakaya

Izakaya sind vergleichbar mit Pubs, Schenken oder Kneipen, wo kleine Gerichte und Spirituosen wie Sake, Shochu (höherprozentiges destilliertes Getränk, hergestellt aus Reis, Gerste, Süßkartoffeln und braunem Zucker), Bier, Whisky etc. in zwangloser Atmosphäre genossen werden.

### Omakase und Kaiseki

In Omakase- oder Kaiseki-Restaurants gibt es oft gar keine Speisekarte. Omakase ist eine Art Überraschungsmenü und beruht auf dem Vertrauen der Gäste in die Kochkunst und Erfahrung einer Köchin oder eines Kochs, ihnen ein auf ihren Geschmack abgestimmtes Menü zu präsentieren. Das Omakase-Menü bietet eine Abfolge von saisonalen Speisen, beginnend mit einer Vorspeise über einen kreativen Hauptgang bis hin zu einem besonderen Abschluss. Viele Restaurants bieten Omakase-Menüs mit Sake-Pairing an.

Kaiseki ist ebenfalls ein vielschichtiges Menü aus vielen kleinen Gängen aus besten saisonalen und/oder regionalen Zutaten, die sorgfältig aufeinander abgestimmt, mit hohem handwerklichem Aufwand zubereitet und wie kleine Kunstschätze präsentiert werden. Die Kaiseki-Küche gilt heute als die klassische Haute-Cuisine der japanischen Esskultur.



©Café Komine, Foto: Hiroshi Toyoda 2020

Café Komine



Chaya



Chaya

Fotos: Chhaya, ©Chaya, 2021-2022

BERLIN



## Café Komine

Japanisch-Französisches Café und Pâtisserie bietet Kuchen auf französische Art mit japanischem Touch und japanischen Zutaten (Matcha, Sesam, Yuzu), im Sommer auch Matcha-Softis. Die Teeauswahl umfasst Tee aus Japan und Frankreich.



### ADRESSE

Café und Pâtisserie  
Welserstraße 13-15  
10777 Berlin

### ÖFFNUNGSZEITEN

Mittwoch – Samstag: 12:30-19:00 Uhr  
Sonntag: 12:00-18:00 Uhr

### RESERVIERUNG

T +49 30 224 779 55

### E-MAIL

info@cafekomine.de

### KARTENZAHLUNG

Alle Debit- und Kreditkarten  
Apple Pay, Google Pay  
Nicht akzeptiert: American Express



cafekomine.de



## Chaya

### Chaya Dein Japanladen

Mit Blick auf Berliner Wahrzeichen wie z. B. die Kaiser-Wilhelm-Gedächtniskirche, den Tauentzien und den Kurfürsten Damm können Sie hier mehr als 50 verschiedene original japanische grüne Tees und traditionelle japanische Süßigkeiten genießen.  
Willkommen im CHAYA!



### ADRESSE

BIKINI BERLIN 1.OG.  
Budapester Straße 38-50  
10787 Berlin

### ÖFFNUNGSZEITEN

Montag – Freitag: 11:00-19:00 Uhr  
Samstag: 10:00-20:00 Uhr

### E-MAIL

info@chaya.de

### KARTENZAHLUNG

EC-Maestro & Kreditkarten ab 10 €



7

Japanese Food Supporter



chaya.de



## Cocolo Ramen

### ADRESSE

Berlin-Mitte  
Gipsstraße 3  
10119 Berlin

### ADRESSE

Berlin-Kreuzberg  
Graefestraße 11  
10967 Berlin



kuchi.de



## Daruma Ramen

### ADRESSE

Alte Potsdamer Straße 7  
10785 Berlin  
(Manifesto Market Potsdamer Platz)



darumaberlin.com



Gohan Tokyo to go

Gohan Tokyo to go



Fotos: Gohan Tokyo to go, ©Gohan Tokyo to go, 2019-2020



## Gohan Tokyo to go

Gohan bedeutet essen auf Japanisch.  
Wir bieten frisches und leckeres japanisches  
Mittagessen zum Mitnehmen (to go) an.



### ADRESSE

Wilmsdorferstraße 70  
10629 Berlin

### ÖFFNUNGSZEITEN

Montag – Freitag:  
12:00–17:00 Uhr

### RESERVIERUNG

T +49 176 436 694 27

### E-MAIL

gohanberlin@gmail.com

### KARTENZAHLUNG

Alle Karten



go-ha-n.com



## Green Tea Café Mamecha

### ADRESSE

Mulackstraße 33  
10119 Berlin



mamecha.com



## Heno Heno

Sushi, Reis-Bowls, Currys und Nudelsuppen  
finden Sie in diesem einfachem japanischen Lokal mit  
Sitzplätzen am Tresen und auf der Straßenterrasse.



### ADRESSE

Wielandstraße 37  
10629 Berlin

### ÖFFNUNGSZEITEN

Montag – Freitag: 12:00–22:00 Uhr  
Samstag: 13:00–22:00 Uhr



henoheno.de



Ishi by Henssler

Ichi



Foto: Seichi Gen, ©ICHI, 2018. Aufgenommen im Jahr 2018



Ishi by Henssler

Fotos: Robert Schliesinger, ©Robert Schliesinger, 2022

## Ichi

„Ichi“ in Berlin-Mitte ist ein kleines Restaurant mit etwa 10 Sitzplätzen, das von einem japanischen Ehepaar betrieben wird. Sie können Ihre Mahlzeit an einem großen Holztisch genießen. Des Weiteren bieten wir auch einen separaten Raum für 2-5 Personen an. Dieser kann bei Bedarf durch eine Reservierung gebucht werden.



### ADRESSE

Straßburger Straße 60  
10405 Berlin

### ÖFFNUNGSZEITEN

Mittagessen:  
Samstag - Sonntag:  
12:00-15:00 Uhr  
(Letzte Reservierung: 13:30 Uhr)  
Abendessen:  
Donnerstag – Montag:  
18:00–22:00 Uhr  
(Letzte Reservierung: 20:00 Uhr)

### RESERVIERUNG



### KARTENZAHLUNG

Debit- und Kreditkarten



ichi-berlin.de

## Ishi by Henssler

Das Restaurant ist die neueste Marke des renommierten Küchenchefs Steffen Henssler und befindet sich im Hotel The Ritz-Carlton, Berlin. Genießen Sie mit ISHI by Henssler, einem Restaurant von Steffen Henssler, eine neue Erfahrung von Sushi in Berlin, und lassen Sie sich von unseren Sushi-Meistern verzaubern.



### ADRESSE

Potsdamer Platz 3  
10785 Berlin  
Im The Ritz-Carlton Berlin

### ÖFFNUNGSZEITEN

Donnerstag - Sonntag: 18:00-23:00 Uhr

### RESERVIERUNG

contact@ishibyhenssler.com  
T +49 (0)30 629365630



### KARTENZAHLUNG

EC-, EC-Maestro-, Visa- und Mastercard  
AMEX



ishibyhenssler.com



Fotos: Hiroshi Toyoda, ©Ishin GmbH

Ishin



Ishin

Ishin



BERLIN



Ishin

ISHIN BEDEUTET ÜBERSETZT: VON HERZEN

In diesem Sinne heißen wir Sie seit 1997 herzlich willkommen. Wir bieten nicht nur klassische Sushi-Variationen, sondern auch andere köstliche japanische Spezialitäten an. Thunfisch ist unser Schwerpunkt. Jede Woche bekommen wir frische Thunfische im Ganzen geliefert. Genießen Sie bei uns die verschiedenen Teile des Thunfisches.



**ADRESSE**

**ISHIN Bundesallee**  
Bundesallee 203  
10717 Berlin

**ÖFFNUNGSZEITEN**

Montag – Samstag:  
12:00–20:30 Uhr

**RESERVIERUNG**

T +49 (0)30 2101 6009

**ADRESSE**

**ISHIN Mittelstraße**  
Mittelstraße 24  
10117 Berlin

**ÖFFNUNGSZEITEN**

Montag – Samstag: 11:30–18:00 Uhr

**RESERVIERUNG**

T +49 (0)30 2067 4829

**ADRESSE**

**ISHIN Charlottenstraße**  
**(Franchise)**  
Charlottenstraße 16  
10117 Berlin

**ÖFFNUNGSZEITEN**

Montag – Samstag:  
11:00–22:00 Uhr

**RESERVIERUNG**

T +49 (0)30 6050 0172

**KARTENZAHLUNG**

ISHIN Bundesallee und  
ISHIN Mittelstraße:  
Kartenzahlung möglich  
ISHIN Charlottenstraße:  
Kartenzahlung möglich, ab 30 €

**E-MAIL**

info@ishin.de



Japanese Food Supporter



ishin.de



## Kame Japanese Bakery

Japanische Bäckereien in Berlin-Mitte und -Charlottenburg mit leckeren japanischen Backwaren, Matcha-Cheesecakes, herzhaften Onigirazu und Tee.



### ADRESSE

Berlin-Charlottenburg  
Leibnizstraße 45  
10629 Berlin

### ÖFFNUNGSZEITEN

Montag – Samstag:  
12:00-18:00 Uhr

### ADRESSE

Berlin-Mitte  
Linienstraße 113  
10115 Berlin

### ÖFFNUNGSZEITEN

Montag – Sonntag:  
11:00-18:00 Uhr



facebook.com/kameberlin



## Kumami

### Gastronomie & Design Atelier Kumami

Feine, kreative japanische Küche in einem kleinen Restaurant in Berlin-Köpenick. In Räumlichkeiten von meditativer Ruhe, Kreativität und einem Höchstmaß an Ästhetik servieren der japanische Architekt und Designer Kuma Kenta und seine Frau Kumi ein Menü von ausgesuchten japanischen Köstlichkeiten.



### ADRESSE

Kietzerstraße 3  
12555 Berlin

### ÖFFNUNGSZEITEN

Freitag – Sonntag  
18:00-22:00 Uhr  
(Bitte zwischen  
18:00 und 18:45 Uhr eintreffen!)  
19:00 Uhr:  
Start der Menü-Folge  
21:00 Uhr:  
Dessert

### RESERVIERUNG

gastronomie.kumami@hotmail.com

### KARTENZAHLUNG

EC-Maestro & Kreditkarten



kumamiberlin.com



Kumami

Foto: Kenta Kuma, ©Kenta Kuma, 2022



## Kushinoya Berlin

Kushinoya sorgt mit leckeren frittierten Spießen (Kushi) für ein authentisches japanisches Genusserlebnis. Unser charakteristisches Omakase-Menü umfasst zehn Spieße, Salate und verschiedene Quellen sowie köstliche Desserts. Ab dem 10. Spieß können Sie aufhören zu essen, wann immer Sie sich gesättigt fühlen. Selbstverständlich bieten wir eine Auswahl an verschiedenen japanischen Sake-Sorten sowie köstliche Weine an, die am besten zu unseren Spießen passen.



### ADRESSE

Bleibtreustraße 6  
10623 Berlin

### ÖFFNUNGSZEITEN

Dienstag – Samstag: 18:00-22:00 Uhr

### RESERVIERUNG



### KARTENZAHLUNG

Kein Bargeld!  
Kredit- und Debitkarten (EC, VISA, Mastercard)  
Nicht akzeptiert: American Express



kushinoya.de

Kushinoya



Foto: Hidetaka Kawashima, © Kushinoya



## Life Berlin

Life Berlin, das 2017 in Berlin-Neukölln eröffnet wurde, bietet spezielle Arten von Ramen an. Diese werden von unserem Chefkoch zubereitet, der mehr als 15 Jahre Erfahrung in berühmten japanischen Restaurants hat. Die Zubereitung ist originaltreu, es werden ausschließlich natürliche Würzmittel verwendet..



### ADRESSE

Maybachufer 39  
12047 Berlin

### ÖFFNUNGSZEITEN

Mittwoch – Sonntag:  
12:00-14:30 Uhr  
18:00-21:00 Uhr

### RESERVIERUNG

Keine Reservierung möglich

### KARTENZAHLUNG

EC- und Kreditkarte



Japanese Food Supporter



instagram.com/lifeberlinlife

## Machiko's Kitchen

An einem besonderen Ort, dem Wolfkino in Neukölln, bietet die japanische Köchin Machiko Akazawa im Café neben Catering drei asiatische Gerichte zum Mittagessen an: Tantan Udon-Nudeln, Bibimbap und Sake-don. Alles ist frisch und hausgemacht. Vegetarische Optionen sind ebenfalls verfügbar.



### ADRESSE

Weserstrasse 59  
12045 Berlin

### ÖFFNUNGSZEITEN

Montag – Freitag:  
12:00-16:00 Uhr

### RESERVIERUNG

Keine Reservierung möglich

### E-MAIL

info@machikokitchen.com

### KARTENZAHLUNG

EC- & Kreditkarten



machikokitchen.com



Life Berlin

Foto: Kan Suzuki, ©Kan Suzuki, 2022



Life Berlin

Foto: Kaori Maeda, ©Kaori Maeda, 2023

Machiko's Kitchen



Foto: Ariane Bille, © Wolt

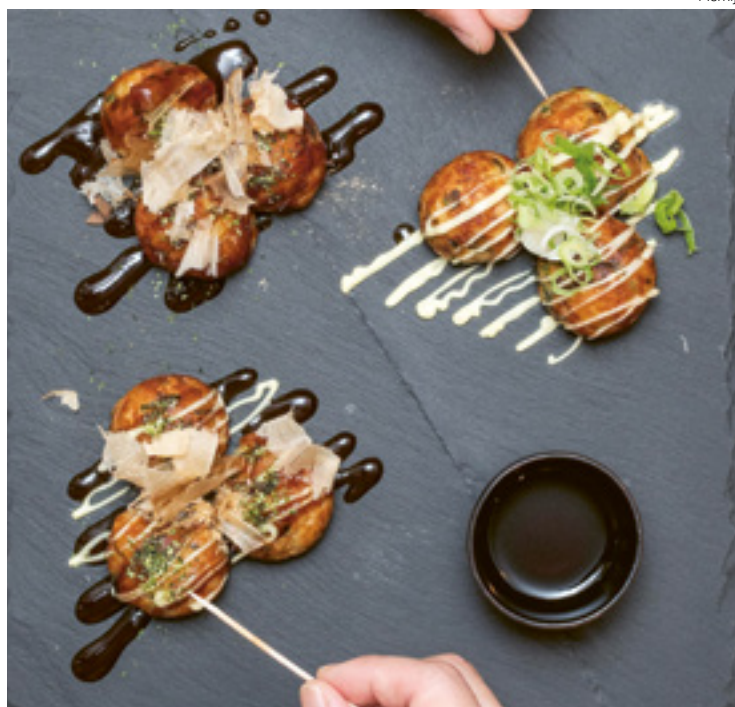


Make tea not war

Foto: Oliver G. Seifert, © Oliver G. Seifert, 2022 & 2023



Momiji



Momiji

Fotos: Miyoko Ota, © Japanese Bistro momiji

BERLIN



## Make tea not war

### Teehaus und Teehandel „make tea not war“

Das Teehaus steht für Ruhe und eine entspannte Atmosphäre. Wir konzentrieren uns auf wenige, aber ausgesuchte Tees, die wir von unseren Teepartnern in Japan selbst auswählen und importieren. Genießen Sie Tee auf traditionelle Zubereitungsart. Neben einer Auswahl an Tees bieten wir Ihnen auch hausgemachte Kuchen an. Alle Tees können auch verpackt, ebenso die dazugehörigen Teesets, zum Mitnehmen erworben werden.



### ADRESSE

Heinrich-Roller-Straße 6  
10405 Berlin

### ÖFFNUNGSZEITEN

Montag – Freitag: 13:00-19:00 Uhr  
Samstag: 11:00-16:00 Uhr

### RESERVIERUNG

T: +49 (0)30 282 73 75

### E-MAIL

contact@kos-tea.com

### KARTENZAHLUNG

EC-Maestro & Kreditkarten



Japanese Food Supporter



maketeanotwar.de | make-tea-not-war.de



Japanese Food Supporter



mo-mi-ji.com



## Momiji

### Japanese Bistro

Kein Sushi, keine Ramen, aber echtes Japanisches Essen! Das Momiji bietet beliebtes Takoyaki-Streetfood aus Osaka sowie authentische japanische Hausmannskost.



### ADRESSE

Bleibtreustraße 52  
10623 Berlin

### ÖFFNUNGSZEITEN

Dienstag – Freitag:  
12:00-15:00 Uhr  
(Küchenschluss 14:15 Uhr)  
17:30-22:00 Uhr  
(Küchenschluss 21:00 Uhr)  
Samstag:  
12:00-15:00 Uhr  
(Küchenschluss 14:15 Uhr)  
17:30-22:00 Uhr  
(Küchenschluss 21:00 Uhr)

### RESERVIERUNG

Reservierungen über die Website  
T +49 (0)30 55286406

### KARTENZAHLUNG

nein



Musashi



Musashi

Fotos: Huang Do, ©Huang Do, 2022

## Musashi

Japan trifft Berlin in diesem kleinen Imbiss. Musashi ist der wohl älteste japanische Imbiss in Berlin und blickt auf eine lange Geschichte zurück: Seit 1989 heißen wir unsere Gäste willkommen!

Wir bieten klassische Sushi und zahlreiche warme japanische Gerichte an. Alle Salate, Teriyaki und hausgemachte Currysoßen werden vom japanischen Chefkoch selbst zubereitet.



### ADRESSE

Kottbusser Damm 102  
10967 Berlin

### ÖFFNUNGSZEITEN

Montag – Samstag:  
12:00-22:30 Uhr  
Sonntag:  
14:00-22:00 Uhr

### RESERVIERUNG

T: +49 (0)30 6932042

### KARTENZAHLUNG

nein



facebook.com/pages/Musashi/109466719115663

## Nomu

### NOMU Sake Bar

Sobald die Gäste der NOMU Sake Bar nur wenige Schritte vom Kurfürstendamm eintreten, lassen sie jegliche Großstadtheftik hinter sich. Angelehnt an die intimen Izakaya, von denen die japanischen Metropolen großzügig gesäumt sind, ist NOMU eine Ode an die traditionelle Sake-Braukunst. Das kulinarische Konzept der NOMU Sake Bar spiegelt die hohe Kunstfertigkeit der japanischen Küche wider.



### ADRESSE

Sake Bar  
Ludwigkirchstr. 3  
10719 Berlin

### ÖFFNUNGSZEITEN

Mittwoch – Sonntag:  
18:00-22:00 Uhr

### RESERVIERUNG

Reservierungen über die Website

### KARTENZAHLUNG

EC-, Master- und Visacard  
Apple Pay



nomusakebar.de

Nomu



Fotos: Yuto Yamada, ©Nomu, 2022



Nomu

## November

### November Brasserie

November ist eine zeitgenössische japanische Brasserie mit moderner Küche, deren Basis direkt von den Fischmärkten importierter Fisch und Meeresfrüchte höchster Qualität sind.

Im November umgibt unsere Gäste ein unaufdringlicher Hauch von Eleganz und Glamour. Wir sehen den Ort als Heimat von „Soigné Internationalisme“, der Atmosphäre eines „Speakeasy“. Der freundliche, unaufdringliche Service vermittelt ein Gefühl von Wärme und Zugehörigkeit.



### ADRESSE

Husemannstraße 15  
10435 Berlin

### ÖFFNUNGSZEITEN

Dienstag – Freitag: 18:00-24:00 Uhr  
Samstag – Sonntag:  
10:00–16:00 Uhr  
18:00–24:00 Uhr

### RESERVIERUNG



### KARTENZAHLUNG

Alle Karten



november.berlin

## Oukan

### Oukan Dining

Das Restaurant Oukan befindet sich im hippen Viertel Berlin-Mitte und bietet inmitten des Großstadttrubels einen Ort der Ruhe und Achtsamkeit. Serviert wird eine japanisch und buddhistisch inspirierte Küche an, die ausschließlich mit rein pflanzenbasierten Produkten zubereitet wird. Dazu kann man neben der Weinbegleitung auch eine Teebegleitung wählen, die von einer zertifizierten Tee-Sommelière präsentiert wird.



### ADRESSE

Ackerstraße 144  
10115 Berlin

### ÖFFNUNGSZEITEN

Dienstag – Samstag:  
18:00-23:00 Uhr

### RESERVIERUNG

Reservierungen über die Website  
T +49 (0)30 54774716  
contact@oukan.de

### KARTENZAHLUNG

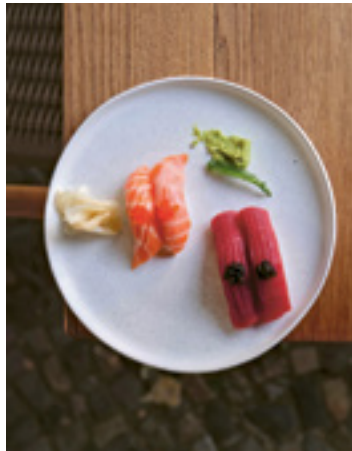
Ausschließlich Kartenzahlung  
Alle Giro-/Kreditkarten  
Nicht akzeptiert:  
American Express



23 Japanese Food Supporter



oukan.de



November



November

Fotos: Ivans Luscsevics, ©November Brasserie, 2022

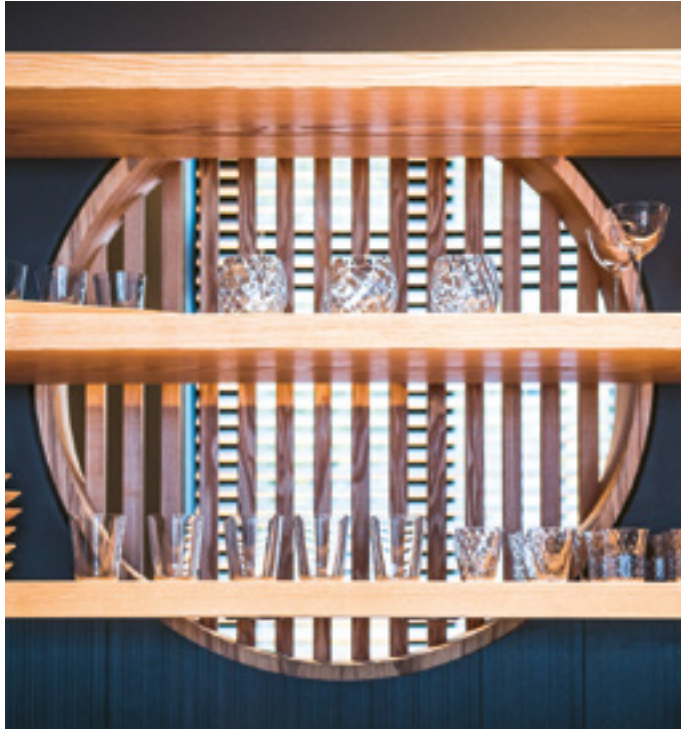
Oukan



Fotos: Ivans Luscsevics, ©November Brasserie, 2022



Oukan



Sake 36



Sake 36

Sake 36



Alle Fotos: Matthew Gammon, © sake cellar GmbH



## Sake 36

SAKE 36 ist ein Importeur und Großhändler für japanischen Premium Sake mit Sitz in Berlin-Kreuzberg. Dort befindet sich auch das dazugehörige Ladengeschäft mit angeschlossenem Verkostungsraum. Entdecken Sie die handverlesene Auswahl japanischer Premium Sake!



### ADRESSE

Reichenberger Straße 36  
10999 Berlin

### ÖFFNUNGSZEITEN

Mittwoch – Samstag:  
14:00-22:00 Uhr

### RESERVIERUNG

Reservierungen über die Website  
E-Mail: reservation@sake36.com  
T +49 (0)30 69532691

### KARTENZAHLUNG

EC-Maestro  
alle Kreditkarten, PayPal



Japanese Food Supporter



sake36.com



## Sake Kontor

### ADRESSE

Markgrafendamm 34  
10245 Berlin

### ÖFFNUNGSZEITEN

Mittwoch, Freitag, Samstag:  
12:30-18:30 Uhr  
Donnerstag:  
12.30-20.00 Uhr

### KARTENZAHLUNG

EC-Maestro, Kreditkarten



sake-kontor.de



Shiori



Sasaya

Foto: Akiko Okano, ©Japanische Küche &amp; Café Sasaya, 2023



Shiori

Fotos: Sasha Oleksandra Kharchenko, © Shiori, 2019

## Sasaya

### Japanische Küche & Café Sasaya

Ein Restaurant, empfohlen für diejenigen, die traditionelles Sushi und authentische japanische Küche mit leckerem Sake genießen wollen. Ein angenehmer Schlupfwinkel im ruhigen Berliner Wohnviertel Prenzlauer Berg. In heiterer Atmosphäre können Sie mittags bei klassischer Musik oder abends bei Jazz-Musik im Hintergrund in bequemen Räumlichkeiten auf dem mit Tatami-Matten gepolsterten Boden sitzen, oder ganz komfortabel am Tisch frischesten Fisch und andere Köstlichkeiten speisen.



### ADRESSE

Lychenerstraße 50  
10437 Berlin

### ÖFFNUNGSZEITEN

Donnerstag – Montag:  
12:00-15:00 Uhr  
(Letzte Bestellung um 14:30 Uhr)  
18:00-23:00 Uhr  
(Letzte Bestellung um 22:00 Uhr)

### RESERVIERUNG

T +49 (0)30 447 177 21

### KARTENZAHLUNG

Girocard (EC-Karte) oder Debitkarte  
Keine Kreditkarten



sasaya-berlin.de

## Shiori

Aus der japanischen Teezeremonie entstanden, gilt Kaiseki als die Quintessenz japanischer Gastfreundschaft und vereint verschiedene Aspekte der japanischen Kultur in einer umfassenden Kunstform.



### ADRESSE

Max-Beer-Straße 13  
10119 Berlin

### ÖFFNUNGSZEITEN

Mittwoch – Sonntag:  
19:00-22:30 Uhr

### RESERVIERUNG

shiori.superbexperience.com



### KARTENZAHLUNG

Kreditkarten und Debitkarten



shioriberlin.com



Fotos: Ayami Awazuahara, ©Shizuku, 2022

Shizuku



Shizuku

## Shizuku.

Shizuku ist eine kleine, entspannte Bar mit ruhiger Atmosphäre, die man auch gut alleine besuchen kann. Wir bieten eine große Auswahl an ausschließlich hochwertigem japanischen Shochu, Sake, Tee und anderen Getränken sowie feinste Bar-Snack-Spezialitäten aus saisonalen und regionalen Zutaten.



### ADRESSE

Hasenheide 16  
10967 Berlin

### ÖFFNUNGSZEITEN

Mittwoch – Samstag:  
18:30-02:00 Uhr

### RESERVIERUNG

Walk-in welcome!



### KARTENZAHLUNG

Nur Kartenzahlung



shizukuberlin.de

## Smartdeli Berlin

Smartdeli ist sowohl ein Restaurant als auch ein japanisches Lebensmittelgeschäft.

Das Restaurant serviert seit 2002 beliebte, authentisch japanische Menüs sowie Udon- und Soba-Suppen und Sushi.

Wir bieten insgesamt mehr als 500 original japanische Lebensmittel an, wie z.B. Reis, Natto und Miso. Die meisten Angestellten sind Japanerinnen und Japaner, sodass Sie sich beim Betreten von Smartdeli Berlin wie in Japan fühlen können.



### ADRESSE

Novalisstraße 2  
10115 Berlin

### ÖFFNUNGSZEITEN

Montag – Samstag:  
12:00-20:00 Uhr  
15:45-17:00 Uhr Küchenpause

### RESERVIERUNG

Reservierungen über die Website  
oder Google Maps

### KARTENZAHLUNG

Nur Kartenzahlung



Japanese Food Supporter



smartdeli.org



Smartdeli



Smartdeli

Foto: Kojima Yasutaka, ©Smartdeli, 2020



Takumi Nine & Takumi 9 Sapporo

Foto: Yusuke Minamiyama, ©Yusuke Minamiyama, 2018



Tenzan Lab.

Tenzan Lab.



Foto: Ami Namba, ©Tenzan Lab., 2022



## Takumi Nine

### ADRESSE

Pappelallee 19  
10437 Berlin

## Takumi 9 Sapporo

### ADRESSE

Chausseestraße 124  
10115 Berlin

Wir bieten japanische Nudelsuppen in einem authentischen Ramen-ya an. Wir verwenden Ramen-Nudeln von Nishiyama Seimen, wie man sie sonst nur in Japan bekommt.



### ÖFFNUNGSZEITEN

Montag – Freitag:  
12:00-14:30 Uhr  
17:00-21:30 Uhr

Samstag, Sonntag und Feiertage:  
12:30-21:30 Uhr

### RESERVIERUNG

Keine Reservierungen möglich

### KARTENZAHLUNG

EC-Karte



Japanese Food Supporter



takuminineberlin.de

BERLIN



## Tenzan Lab.

Tenzan Lab. ist eine japanische Süßwaren- und Teestube („Kanmidokoro“) in Berlin. Wir bieten auch das original japanische Kakigōri-Eis sowie eine originelle Auswahl an japanischer Hausmannskost mit modernem Berliner Touch.



### ADRESSE

Wörther Straße 22  
10405 Berlin

### ÖFFNUNGSZEITEN

Winter:

Wochentags: 12:00-18:00 Uhr

Samstag: 12:00-19:00 Uhr

Sonntag: 12:00-18:00 Uhr

Sommer:

Variiert je nach Saison

### RESERVIERUNG

E-Mail: [konnichiwa@tenzan-lab.com](mailto:konnichiwa@tenzan-lab.com)

### KARTENZAHLUNG

Kartenzahlung möglich

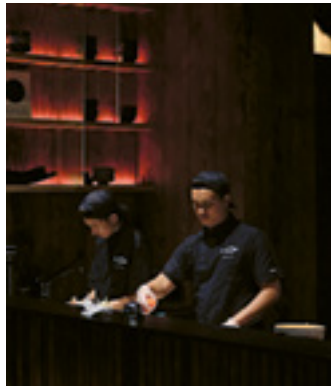


Japanese Food Supporter



[instagram.com/tenzanlab](https://www.instagram.com/tenzanlab)





The Catch



The Catch

Fotos: Ivans Luscsevics © The Catch, 2022

## The Catch

The Catch ist ein Restaurant im Izakaya-Stil, das auf zeitgenössische japanische Küche spezialisiert ist. Wir servieren den feinsten Fisch und Meeresfrüchte, die wir selbst importieren. Genießen Sie kostbaren rohen Fisch als Sashimi, Poke und Sushi, oder wählen Sie ein Robatayaki-Grillgericht. Wir bieten Fleisch, Fisch und Gemüse aus der „Robata“ (Feuerstelle). Sie sind auch willkommen, beliebtes japanisches Fastfood wie Bowls, Tempura und Karaage, knusprig frittiertes und herzhaft mariniertes Hühnchen nach japanischer Art, zu entdecken.



### ADRESSE

Bleibtreustraße 41  
10623 Berlin

### ÖFFNUNGSZEITEN

Montag – Samstag:  
18:00-23:30 Uhr

### RESERVIERUNG

T +49 (0)175 2220095  
E-Mail: catchme@thecatch.berlin

### KARTENZAHLUNG

Alle Karten



thecatch.berlin

## Tokyo Gohan

Wir sind ein Onigiri-Laden im Herzen von Berlin-Kreuzberg und der Dresdner-Neustadt, ausschließlich spezialisiert auf Onigiri. Unter dem Motto „Onigiri verbindet die Welt“, stellen wir in Handarbeit frische Onigiri in Berlin und Dresden her. Darüber hinaus bieten wir einen Lieferservice, Catering für individuelle Veranstaltungen und Geschäftsessen an.

Sie finden uns auch auf Wochenmärkten. Kommen Sie und genießen Sie unsere Onigiri in bester Qualität! Wir sind ausgezeichnet als „Bester Japanischer Onigiri Imbiss“, zertifiziert von der Japan Onigiri Association.



### ADRESSE

Dieffenbachstraße 68  
10967 Berlin

### ÖFFNUNGSZEITEN

Mittwoch – Donnerstag:  
11:30-14:30 Uhr | 17:30-21:00 Uhr  
Freitag – Samstag:  
11:30-21:00 Uhr

### RESERVIERUNG

E-Mail: info@tokyo-gohan.com  
T +49 (0)176 84 66 76 23

### KARTENZAHLUNG

Alle Kredit- und Debitkarten



tokyo-gohan.com



Tokyo Gohan

Fotos: Wolt, © Wolt, 2022



Tsukushiya

Fotos: Rüdiger Knobloch, ©Tsukushiya2022



Tsukushiya



Udagawa

Foto: Hideki Abe, ©Hideki Abe, 2022

## Tsukushiya

Wir laden Sie ein auf eine kulinarische Reise: Authentische japanische Küche, wie man sie sonst kaum in Berlin findet, verbunden mit einem ganz besonderen Japan-Feeling. Unsere besonderen Spezialitäten: Okonomiyaki, Udon und Soba, Donburi, Karaage, Gyoza, frittierter Tofu, Onigiri und vieles mehr. Dazu eine wechselnde Tageskarte mit frischen Fisch- und Fleisch-Gerichten.



### ADRESSE

Auguststraße 36  
10119 Berlin

### ÖFFNUNGSZEITEN

Montag:  
18:00-22:30 Uhr  
Dienstag – Samstag:  
12:00-15:00 Uhr  
18:00-22:30 Uhr

### RESERVIERUNG

E-Mail: [info@tsukushiya.de](mailto:info@tsukushiya.de)  
T +49 (0)30 23929222

### KARTENZAHLUNG

EC-Maestro & Kreditkarten



[tsukushiya.de](https://tsukushiya.de)

## Udagawa

### Japan Restaurant Udagawa

Das Udagawa wurde 1987 eröffnet und serviert authentische japanische Gerichte aus hochwertigen Zutaten. Neben Bento-Boxen stehen Sushi, Tempura, Sukiyaki, Shabu-Shabu, Hot-Pot-Gerichte und mehr auf der Speisekarte. Genießen Sie die feinen Köstlichkeiten in klassisch japanischem Stil.



### ADRESSE

Feuerbachstraße 24  
12163 Berlin

### ÖFFNUNGSZEITEN

Montag – Sonntag:  
18:00-22:30 Uhr

### RESERVIERUNG

T +49 (0)30 7922373  
T +49 (0)176 26910428

### KARTENZAHLUNG

EC-, Visa- und Mastercard





Ushido



Ushido



Ushido

Fotos: Hiroshi Toyoda, © Ushido Japanese bbq

## Ushido

Unser größter Antrieb ist es, Sie mit einem magischen Erlebnis zu bereichern, an das Sie sich auch noch nach Jahren mit einem Lächeln zurück-erinnern können. Hierfür haben wir das erste Yakiniku-Restaurant in Berlin eröffnet. Yakiniku heißt übersetzt gegrilltes Fleisch und ist die japanische Form des BBQs. Hierbei werden das Fleisch und das Gemüse in kleinen Häppchen auf Tellern serviert, die die Gäste dann selbst nach Belieben direkt am Tisch grillen. In jedem Tisch sind spezielle Gasgrills mit einer ausgeklügelten Technik installiert, die ein schonendes, nährstofferhaltendes und fettarmes Grillen ermöglichen.



### ADRESSE

Lychener Straße 18  
10437 Berlin

### ÖFFNUNGSZEITEN

Montag – Donnerstag: 18:00-23:00 Uhr  
Freitag – Samstag: 17:00-00:00 Uhr  
Sonntag: 17:00-23:00 Uhr

### RESERVIERUNG

Reservierungen über unsere Website

### KARTENZAHLUNG

EC-, Visa- und Masterkarten  
Zur Zeit auch Luca Pay



ushido-bbq.com

## Watapas

### Izakaya WATAPAS

Wir sind ist eine kleine, authentische japanische Tapas- und Sake-Bar (Izakaya) in der Böttzowstraße in Berlin-Prenzlauer Berg.



### ADRESSE

Böttzowstraße 33  
10407 Berlin

### ÖFFNUNGSZEITEN

Dienstag – Sonntag:  
17:00–22:00 Uhr

### RESERVIERUNG

Reservierungen über die Website  
oder nach 16:00 Uhr  
T +40 (0)30 8140 4177

### KARTENZAHLUNG

Kartenzahlung möglich  
Nicht akzeptiert: American Express



watapas.jimdo.com



Foto: Yutar, unsplash.com



Yuumi

Foto: Yuta Mizutani, © Restaurant Yuumi, 2020



Zenkichi

Zenkichi



Fotos: Asami Makino © ZENKICHI Berlin, 2022

## Yuumi

### Restaurant Yuumi

Das Restaurant Yuumi ist eine harmonisierende Verschmelzung zwischen japanischem Geist und europäischer Seele. Das Yuumi ist ein Yoshoku-Restaurant und serviert Ihnen aus der Kombination von japanischer und europäischer Küche hochwertige Speisen, angerichtet im Omakase-Stil, ein Menü mit 7 Gängen. Omakase ist eine alte, japanische Essenstradition, dem Koch seine kreative Freiheit lässt und den Gästen eine unvergessliche Genusserfahrung beschert.



### ADRESSE

Emanuelstraße 1  
10317 Berlin

### ÖFFNUNGSZEITEN

Mittwoch – Samstag: 18:30–22:00 Uhr  
Wir öffnen um 18:30 Uhr  
und fangen mit dem Menü um 19:00 Uhr an

### RESERVIERUNG

Reservierung ist obligatorisch  
(Begrenzte Anzahl von Plätzen!)  
per E-Mail mind. 24 Stunden im voraus  
info@restaurantyuumi.com

### KARTENZAHLUNG

Kartenzahlung möglich



Japanese Food Supporter



restaurantyuumi.com

39

## Zenkichi

Im Jahr 2015 wurde das ZENKICHI Berlin in Berlin-Mitte eröffnet. Es folgt der gleichen Mission und Philosophie wie das ursprüngliche ZENKICHI New York, das bereits 2006 als moderne japanische Brasserie mit dem Fokus auf authentische kulinarische Genusserlebnisse begeisterte. Aufgrund unseres eigenen Sake-Importprogramms können wir unseren Gästen eine exklusive Auswahl von handwerklich traditionell produziertem Sake anbieten. Zudem engagieren wir uns für die Förderung der authentischen feinen Küche Japans sowie seiner Gastronomiekultur.



### ADRESSE

ZENKICHI Pop-up  
Auguststraße 11-13  
10117 Berlin

### ÖFFNUNGSZEITEN

Mittwoch – Sonntag:  
17:30–22:00 Uhr

### RESERVIERUNG

www.zenkichi.de/de

### KARTENZAHLUNG

EC- & Kreditkarten



Japanese Food Supporter



zenkichi.de/de



893 Ryotei



893 Ryotei



893 Ryotei

Alle Fotos: John Bauer, © 893 Ryotei



## 893 Ryotei

„Ryotei“ ist japanisch und steht für edle und gehobene Küche. Wir begrüßen Sie herzlich in unserem Restaurant, in dem Sie traditionelle japanische Küche mit südamerikanischen Einflüssen erwartet.



### ADRESSE

Kantstraße 135  
10623 Berlin

### ÖFFNUNGSZEITEN

Dienstag – Samstag:  
18:00-23:00 Uhr

### RESERVIERUNG

Reservierung über unsere Website  
[893ryotei.de/kontaktformular](http://893ryotei.de/kontaktformular)  
T +49 (0)176 56754107

### KARTENZAHLUNG

Debit- und Kreditkarten



[893ryotei.de](http://893ryotei.de)



## H.I.S.

### JAPAN PREMIUM FOOD & TRAVEL

Bei H.I.S. finden Sie Produkte aus Japan, die Ihnen die japanische Ess- und Trinkkultur näherbringen. Von salzigen und süßen Knabbereien über Premium-Sojasoßen, Miso und anderen Würzmitteln bis zu einer vielfältigen und hochwertigen Auswahl an Sake und Shochu. Lassen Sie sich von unserem Team beraten und genießen Sie eine kulinarische Reise nach Japan mitten in Berlin!



### ADRESSE

Leibnizstraße 59  
10629 Berlin

### ÖFFNUNGSZEITEN

Dienstag – Samstag:  
11:00-19:00 Uhr

### RESERVIERUNG

T +49 (0)30 2097 6787  
[ber-germany@his-world.com](mailto:ber-germany@his-world.com)

### KARTENZAHLUNG

EC- und Kreditkarte, außer AMEX



Japanese Food Supporter



Lebensmittel/Sake



Reisen



## Captain Sushi

Im Januar 2015 hat das Geschwister-Paar Watanabe das „Captain Sushi“ von Kapitän Behrmann übernommen. Im Captain Sushi wurden und werden bis heute grundsätzlich nur japanische Köche eingestellt, die eine langjährige Ausbildung in Japan erhalten haben. Dafür wird garantiert, dass bei uns wirklich alles japanisch schmeckt und alles handgefertigt wird.



### ADRESSE

Böttcherstraße 2  
28195 Bremen

### ÖFFNUNGSZEITEN

Montag – Donnerstag:  
18:00–22:00 Uhr  
Freitag – Samstag:  
12:00–22:00 Uhr

### RESERVIERUNG

Reservierung über die Website  
T +49 (0)421 256789  
E-Mail: mail@captain-sushi.de

### KARTENZAHLUNG

EC-Karte und Kreditkarten  
Nicht akzeptiert: American Express



captain-sushi.com



Tokyo Gohan



Captain Sushi

Foto: Chie Mori, © Captain Sushih, 2011



## Tokyo Gohan

Wir sind ein Onigiri-Laden im Herzen der Dresdner-Neustadt und von Berlin-Kreuzberg, ausschließlich spezialisiert auf Onigiri. Unter dem Motto „Onigiri verbindet die Welt“, stellen wir in Handarbeit frische Onigiri in Dresden und Berlin her. Außerdem bieten wir einen Lieferservice, Catering für individuelle Veranstaltungen und Geschäftsessen an. Sie finden uns auch auf Wochenmärkten. Kommen Sie und genießen Sie unsere Onigiri in bester Qualität!



### ADRESSE

Sebnitzer Straße 11  
01099 Dresden

### ÖFFNUNGSZEITEN

Montag – Donnerstag:  
11:30–13:30 Uhr  
17:30–20:30 Uhr  
Freitag – Samstag:  
11:30–20:30 Uhr

### RESERVIERUNG

E-Mail: info@tokyo-gohan.com  
T +49 (0)351 309 878 82

### KARTENZAHLUNG

Alle Kredit- und Debitkarten



tokyo-gohan.com



Tokyo Gohan

Fotos: Wolt, © Wolt, 2022



Zipang



Fotos: Sawako Machmer, ©Sawako Machmer, 2022

Zipang



## Hokkai-Sushi

### ADRESSE

Valentinskamp 18  
20354 Hamburg



hokkai.de



## Matsumi

### ADRESSE

Colonnaden 96  
20354 Hamburg



Japanese Food Supporter



matsumi.de



## Sakura Sushi

### ADRESSE

Rosenstraße 8  
20095 Hamburg



sakurasushi-hamburg.de



## Zipang

Ein Gaumenschmaus aus traditionell japanischen Speisen kombiniert mit dem Besten, was die westliche Küche zu bieten hat:

Das Zipang im Hamburger Stadtteil Eimsbüttel bietet raffinierte Sushi- und Fusionsgerichte, eine bemerkenswerte Auswahl an hochwertigem Sake sowie 6- bis 8-gängige Degustationsmenüs mit passender Weinbegleitung.

Freuen Sie sich auf eine kulinarischen Entdeckungsreise



### ADRESSE

Eppendorfer Weg 171  
20253 Hamburg

### ÖFFNUNGSZEITEN

Dienstag – Samstag:  
Mittag: 12:00-14:00 Uhr  
Abend: 18:30-21:30 Uhr

### RESERVIERUNG

Reservierung über unsere Website  
oder  
T +49 (0)40 4328 0032

### KARTENZAHLUNG

Giro-, Visa und Mastercard



zipang.de



Shin Ramen



Shin Ramen

Fotos: Luis Burdow © Luis Burdow, 2020



## Shin Ramen

Im Restaurant Shin Ramen produzieren wir unsere Nudeln nach einer Originalrezeptur selbst. Sämtliche Zutaten unserer Ramen werden täglich neu und frisch hergestellt. Die meisten unserer Ramen-Gerichte servieren wir auch als vegane Version.

### Gault&Millau 2022

(sehr empfehlenswert, herausragend in seiner Kategorie)  
Falstaff 2023 Restaurant- & Gasthausguide (1 Gabel)  
„Chaîne des Rôtisseurs“ Professional Member



### ADRESSE

Ramen Bar  
Georgswall 3 | 30159 Hannover

### ÖFFNUNGSZEITEN

Montag – Donnerstag:  
12:00-15:00 Uhr und 18:00-21:00 Uhr  
Freitag: 12:00-21:00 Uhr, Samstag: 12:00-21:00 Uhr

### RESERVIERUNG

T +49 (0)511 5474242



### KARTENZAHLUNG

EC-und Kreditkarten



shin-foods.com



Tokyo Cafe

Foto: Sebastian Rodriguez, ©Tokyo Cafe, 2022



## Tokyo Cafe

Tokyo Cafe – die erste Adresse für absolut authentische japanische Küche in Leipzig. Wir bieten ein abwechslungsreiches Angebot aus traditionellen und modernen japanischen Gerichten aus dem kulinarischen Schmelztiegel Tokyo.



### ADRESSE

Kolonadenstraße 17  
04109 Leipzig

### ÖFFNUNGSZEITEN

Mittwoch – Samstag:  
11:30-14:00 Uhr  
17:30-21:30 Uhr

### RESERVIERUNG

E-Mail: contact@tokyocafe.de  
T +49 (0)341 2490 2111



### KARTENZAHLUNG

EC-Maestro, Visacard, Mastercard,  
Apple Pay, Google Pay



tokyocafe.de



Tokyo Cafe

Foto: Thomas Götze © Tokyo Cafe, 2021 & 2022





Ichi Japanese Fine Dining

Foto: Shuichi Umino ©Shuichi Umino, 2023



Ichi Japanese Fine Dining

Foto: Hiroshi Toyoda, ©Ichi Japanese Fine Dining, 2022

## Ichi Japanese Fine Dining

Das Konzept ist ein neues „Japanese Fine Dining“, das mit Zutaten aus Kiel und Schleswig-Holstein für den lokalen Genuss von Meister Tanaka auf japanische Art arrangiert wird. Neben Sushi und Kaiseki, das mit frischen Meeresfrüchten aus der Region kreiert wird, arrangiert Meister Tanaka, der aus Kyoto stammt, auch die über 1.000 Jahre alte vegane Küche Kyotos mit einer schleswig-holsteinischen Note.



**ADRESSE**  
Falckstraße 16  
24103 Kiel

**ÖFFNUNGSZEITEN**  
Nur zum Abendessen geöffnet  
Mittwoch – Sonntag: 18:00-22:00 Uhr

**RESERVIERUNG**  
Reservierung bis zum Vortag erforderlich  
Reservierungen über die Website

**KARTENZAHLUNG**  
EC- und Kreditkarten



Japanese Food Supporter



ichi-finedining.de

KIEL



## Ramen ann

Wir sind das erste und einzige auf Ramen spezialisierte Restaurant in Schleswig-Holstein. Wir präsentieren authentische japanische Ramen aus japanischen Händen. Auch Ramen-Nudeln, Miso, Sojasauce und Kombu werden für unsere Suppe frisch aus Hokkaido geliefert.



**ADRESSE**  
Holtenauer Straße 158  
24105 Kiel

**ÖFFNUNGSZEITEN**  
Montag – Donnerstag:  
18:00-23:00 Uhr  
Freitag – Samstag:  
17:00-00:00 Uhr  
Sonntag:  
17:00-23:00 Uhr

**RESERVIERUNG**  
Reservierungen über unsere Website

**KARTENZAHLUNG**  
EC-, Visa- und Masterkarten  
Zur Zeit auch Luca Pay



Japanese Food Supporter



ramen-ann.com

Foto: Shuichi Umino ©Shuichi Umino, 2023



Ramen ann



## Teehaus im Japanischen Bonsaigarten

Inmitten der wunderschönen Anlage des Japanischen Bonsaigartens in Ferch können Sie eine Schale feinsten japanischen Tees genießen und zur Ruhe kommen. Es gibt eine große Auswahl an hochwertigen japanischen Teesorten, die ergänzt werden durch spannende Teegebäck-Kreationen und japanische Süßigkeiten sowie frisch gebackenen Kuchen. Darüber hinaus können Sie hier japanische Teekeramik und -zubehör kaufen.



### ADRESSE

Fercher Straße 61  
14548 Schwielowsee OT Ferch

### ÖFFNUNGSZEITEN

Mittwoch – Sonntag: 11:00-18:00 Uhr  
(letzte Bestellungen: 17:30 Uhr)

### RESERVIERUNG

T +49 (0)33209 208903  
E-Mail: katja.gragert@yahoo.de

### KARTENZAHLUNG

EC-Maestro



[bonsai-haus.de/teehaus](https://bonsai-haus.de/teehaus)



Teehaus im Japanischen Bonsaigarten



Teehaus im Japanischen Bonsaigarten

Teehaus im Japanischen Bonsaigarten



Fotos: Katja Gragert ©Katja Gragert, 2017

# „Japanese Food and Ingredient Supporter“- (JETRO)-Zertifizierung

In Geschäften der JETRO-Zertifizierung als „Japanese Food and Ingredient Supporter“ können Sie japanische Lebensmittelzutaten und alkoholische Getränke kaufen. Die Restaurants mit dieser Zertifizierung sind auf der

jeweiligen Restaurantseite gekennzeichnet. Hier finden Sie eine Auflistung der bisher durch uns zertifizierten Programmteilnehmenden in ausgewählten Städten:

## Berlin



Conbini



Japan Tea Shop



Easy Cook Asia



Matchashop



Hanabira



Nihon Mono



Ginza Berlin



Nikan Kitchen



Tokuri

## Dresden



Imalljapan

## Rostock



SHO CHA

## Hamburg



Sake Lovers

## Wolfsburg



Matcha-Life

Wenn Sie als Einzelhändlerin, Einzelhändler oder Restaurantbetreibende an einer offiziellen JETRO-Zertifizierung als „JapaneseFood Supporter“ interessiert sind, kontaktieren Sie uns bitte! Wir suchen darüber hinaus Partnerinnen und Partner, die bei der JETRO registriert werden, um das o. g. Programm öffentlich zu bewerben und potenzielle Teilnehmende empfehlen können.



Japanese Food Supporter



[jetro.go.jp/germany/jetro\\_deutschland/berlin.html](http://jetro.go.jp/germany/jetro_deutschland/berlin.html)

# Kategorienfinder



## Café, Teestube & Kuchen

Cafe Komine	6
Chaya	6
Green Tea Café Mamecha	8
Kame Japanese Bakery	14
Make tea not war	18
Tenzan Lab. Berlin	30
Teehaus im japanischen Bonaigarten	50



## Ramen Restaurant

Cocolo Ramen	8
Daruma Ramen	8
Lifeberlin	16
Takumi 9	30
Takumi 9 Sapporo	30
Shin Ramen	46
Ramen ann	48



## Sake

Sake 36	24
Sake Kontor	24



## Sushi Restaurant

Captain Sushi	42
Hokkai-Sushi	44
Sakura Sushi	44



## Japanische Küche

Gohan Tokyo to go	9
Heno Heno	9
Ichi	10
Ishi by Henssler	10
Ishin	12
Kumami	14
Kushinoya	15
Machiko's Kitchen	16
Momiji Berlin	18
Musashi	20
Nomu Sake Bar	20
November Berlin	22
Oukan	22
Sasaya	26
Shiori	26
Shizuku	28
Smartdeli Berlin	28

The Catch	32
Tokyo Gohan	32
Tsukushiya	34
Udagawa	34
Ushido	36
Watapas	36
Yuumi	38
Zenkichi	38
893 Ryotei	40
Tokyo Gohan	43
Matsumi	44
Zipang	44
Tokyo Cafe	47
Ichi Japanese Fine Dining	48



## Japanische Lebensmittel, Sake, Reisen

H.I.S.	41
--------	----



Herausgegeben von:

JETRO Berlin

Japan External Trade Organization

(Japanische Außenhandelsorganisation)

Friedrichstraße 70

10117 Berlin

Tel: 030/2094-5560

Fax: 030/2094-5561

E-Mail: [info-bl@jetro.go.jp](mailto:info-bl@jetro.go.jp)

©2023, JETRO Berlin

Alle Rechte vorbehalten.

Redaktionelle Mitarbeit: Yumiko Sato, Akiko Nishimura

Designkonzept & Gestaltung: mani design consulting, berlin

Redaktionelle Texte: Akiko Nishimura, Angela Mani, Marina

Riessland

Beitragstexte: ©Jeweilige Anbietende

Lektorat: Marina Riessland

Bildnachweise:

Titel- und Rückseite: Foto von Maksym Tymchyk/unsplash.com

S.02: Foto von MGG Vitchakorn/unsplash.com

S.54: Foto von Bundo Kim/unsplash.com

Haftungshinweis:

Die Inhalte unserer Seiten wurden mit größter Sorgfalt erstellt. Für die Richtigkeit, Vollständigkeit und Aktualität der Inhalte können wir jedoch keine Gewähr übernehmen. Als Dienstleistungsanbieter sind wir gemäß § 7 Abs.1 TMG für eigene Inhalte auf diesen Seiten nach den allgemeinen Gesetzen verantwortlich. Nach §§ 8 bis 10 TMG sind wir als Dienstleister jedoch nicht verpflichtet, übermittelte oder gespeicherte fremde Informationen zu überwachen oder nach Umständen zu forschen, die auf eine rechtswidrige Tätigkeit hinweisen. Trotz sorgfältiger inhaltlicher Kontrolle können wir keine Haftung für die Inhalte externer Links übernehmen. Für den Inhalt der verlinkten Webseiten sind ausschließlich deren Betreiber verantwortlich. Bei Bekanntwerden von Rechtsverletzungen werden wir derartige Links umgehend entfernen.

Urheberrecht

Die erstellten Inhalte und Werke auf unseren Seiten unterliegen dem deutschen Urheberrecht. Die Vervielfältigung, Bearbeitung, Verbreitung und jede Art der Verwertung außerhalb der Grenzen des Urheberrechtes bedürfen der schriftlichen Zustimmung des jeweiligen Autors bzw. Erstellers. Downloads und Kopien unserer Seite sind nur für den privaten, nicht kommerziellen Gebrauch gestattet. Soweit Inhalte auf den Seiten nicht von uns erstellt wurden, werden die Urheberrechte Dritter beachtet. Insbesondere werden Inhalte Dritter als solche gekennzeichnet.

Bildnachweis

Es wurde jede Anstrengung unternommen, die Bildnachweise korrekt zu erstellen und die Copyright-Inhaber aller Bilder zu ermitteln. Wir entschuldigen uns für unvollständige Angaben und werden gegebenenfalls Korrekturen vornehmen. Von juristischen Schritten bitten wir abzusehen. Über sachliche Zuschriften freuen wir uns.



JETRO

Japan External Trade Organization

