



DIGITAL TRANSFORMATION
JAPAN DX 2026

บทนำ

ประเทศไทยกำลังอยู่ในช่วงหัวเลี้ยวหัวต่อครั้งสำคัญ จากการเปลี่ยนแปลงสู่สังคมผู้สูงอายุอย่างรวดเร็ว ส่งผลให้เกิดปัญหาการขาดแคลนแรงงาน การเพิ่มขึ้นของค่าแรง และความท้าทายในการถ่ายทอดทักษะขั้นสูง จากเดิมที่การเติบโตของประเทศขับเคลื่อนด้วยโมเดลที่ใช้แรงงานเข้มข้น ปัจจุบันการปรับเปลี่ยนไปสู่โครงสร้างธุรกิจที่สร้างมูลค่าเพิ่มสูง กลายเป็นประเด็นเร่งด่วนที่หลีกเลี่ยงไม่ได้

ภายใต้การเปลี่ยนแปลงดังกล่าว การพลิกผัน DX (Digital Transformation) ไม่ได้เป็นเพียงการนำระบบ IT มาใช้เท่านั้น แต่คือการทำให้สิ่งที่เกิดขึ้นในหน้างานสามารถมองเห็นได้ในรูปแบบของข้อมูล และยกระดับประสบการณ์เฉพาะบุคคลให้กลายเป็นองค์ความรู้ขององค์กร ซึ่งจะนำไปสู่การเปลี่ยนแปลงทั้งในระดับหน้างานและการบริหาร จึงถือเป็น “กลยุทธ์ทางธุรกิจ” อย่างแท้จริง ในยุคดิจิทัลฉบับนี้ ได้รวบรวมโซลูชันและบริการเชิงปฏิบัติที่ช่วยแก้ไขปัญหในหน้างาน พร้อมทั้งสนับสนุนการเปลี่ยนแปลงในระดับการบริหาร

สำหรับการนำ DX ไปใช้งานจริง ไม่มีคำตอบที่ถูกต้องเพียงหนึ่งเดียวหรือขั้นตอนที่ตายตัว สิ่งสำคัญคือแต่ละองค์กรต้องเลือกใช้เทคโนโลยีที่เหมาะสมกับปัญหาเฉพาะของตน และกำหนดลำดับความสำคัญอย่างเหมาะสม

หวังเป็นอย่างยิ่งว่าเอกสารฉบับนี้จะเป็นจุดเริ่มต้นที่ช่วยให้ก้าวข้ามจากการวางแผนไปสู่การลงมือปฏิบัติจริง นำไปสู่การปรับปรุงหน้างานอย่างมีประสิทธิภาพ การยกระดับการดำเนินงานธุรกิจ และมีส่วนช่วยให้ภาคการผลิตในประเทศไทยเติบโตอย่างยั่งยืนต่อไป

รายชื่อบริษัท

COMPANY HIGHLIGHTS

MANUFACTURING DX



CADDi Co., Ltd.

ปลดปล่อยศักยภาพในการผลิต

MANUFACTURING DX



CIMTOPS Corporation. Thailand
Representative Office

เปลี่ยนข้อมูลหน้างานเป็นสินทรัพย์ เร่งการผลิตและ
คุณภาพด้วยรายงานดิจิทัล

MANUFACTURING DX



DESIGN LAB CO., LTD.

DX โรงงานด้วย แผนผลิตxERPxAI

MANUFACTURING DX



K.U. Nomura Thai Ltd.

AX/DX: เปลี่ยน User เป็น Creator งาม SME

MANUFACTURING DX



Macnica Cytech (Thailand) Co., Ltd.

แพลตฟอร์มข้อมูลโรงงาน ยกระดับประสิทธิภาพการ
ผลิตสู่ DX จากหน้างาน

MANUFACTURING DX



Mobile Innovation Co., Ltd.

ส่งมอบความปลอดภัยและความอุ่นใจให้แก่ลูกค้า
และสังคม

MANUFACTURING DX



Oki Systems (Thailand) Ltd.

ปฏิบัติหน้างานผลิต! ระบบช่วยงาน มาตรฐาน
คุณภาพ ป้องกันผิดพลาด

MANUFACTURING DX



SAFIE (THAILAND) CO., LTD.

สร้างอนาคตด้วยวิสัยทัศน์อัจฉริยะ

MANUFACTURING DX



Siam Asahi Manufacturing Co., Ltd.

IoTที่สร้างการมองเห็น สู่IoTที่สร้างมูลค่า

MANUFACTURING DX



Tsumiki Seisaku Co., Ltd.

(ความปลอดภัยยุคใหม่) เรียนรู้อุบัติเหตุในโรงงาน
ผ่าน VR ได้ครับ

BACK OFFICE DX



Kintone (Thailand) Co., Ltd.

แพลตฟอร์มยกระดับประสิทธิภาพการทำงานที่ปรับ
แต่งได้

BACK OFFICE DX



TerraSky (Thailand) Co., Ltd.

จาก "ผู้ใช้งาน" สู่ "ผู้สั่งการ" ปฏิบัติการผลิตยุค
ดิจิทัล (DX) ด้วยพลัง AI

คำอธิบายหมวดหมู่ DX

DX CATEGORY GUIDE

ในแคตตาล็อกนี้ เราได้แบ่งระดับของ DX สำหรับบริการที่น่าเสนอออกเป็น 7 หมวดหมู่ดังต่อไปนี้
แท็กหมวดหมู่ DX ที่แสดงในหน้าของแต่ละบริษัทจะอ้างอิงตามการแบ่งประเภทนี้

- 1 Digitization of Data (การทำให้ข้อมูลเป็นดิจิทัล)**
ขั้นตอนการบันทึกและสะสมข้อมูลที่เคยจัดการด้วยกระดาษ การเขียนด้วยมือ หรือการบอกเล่าให้กลายเป็นข้อมูลดิจิทัล
| ตัวอย่าง: รายงานประจำวันแบบกระดาษ → การกรอกข้อมูลผ่านแท็บเล็ต
- 2 Business Efficiency (การเพิ่มประสิทธิภาพในการทำงาน)**
ขั้นตอนการใช้เทคโนโลยีดิจิทัลเพื่อเพิ่มประสิทธิภาพให้กับกระบวนการทำงานที่มีอยู่ เช่น การเปลี่ยนงานที่ทำด้วยมือให้เป็นระบบอัตโนมัติ การจัดการข้อมูลแบบรวมศูนย์ เป็นต้น
| ตัวอย่าง: การสรุปผลด้วยมือ → การแสดงผลบนแดชบอร์ดโดยอัตโนมัติ
- 3 Product Value Enhancement (การเพิ่มมูลค่าให้กับผลิตภัณฑ์)**
ขั้นตอนการใช้เทคโนโลยีดิจิทัลเพื่อพัฒนาคุณภาพ ฟังก์ชัน และความสามารถในการแข่งขันของตัวผลิตภัณฑ์เอง
| ตัวอย่าง: การนำข้อมูลการตรวจสอบมาใช้ → การคาดการณ์คุณภาพ
- 4 New Service Creation (การสร้างสรรคบริการใหม่)**
ขั้นตอนการใช้เทคโนโลยีดิจิทัลเพื่อสร้างบริการหรือแหล่งรายได้ใหม่ๆ ที่ไม่เคยมีมาก่อน
| ตัวอย่าง: ข้อมูลการทำงานของเครื่องจักร → บริการบำรุงรักษาเชิงป้องกัน
- 5 Cross-org Digitalization (การทำให้เป็นดิจิทัลข้ามองค์กร)**
ขั้นตอนการเชื่อมโยงข้อมูลระหว่างแผนกหรือระหว่างสาขา เพื่อสร้างความเหมาะสมสูงสุดให้กับทั้งองค์กร
| ตัวอย่าง: โรงงาน A + โรงงาน B → แผนการผลิตแบบบูรณาการ
- 6 Business Model Reform (การปฏิรูปโมเดลธุรกิจ)**
ขั้นตอนการปรับเปลี่ยนโครงสร้างธุรกิจโดยมีเทคโนโลยีดิจิทัลเป็นพื้นฐาน
| ตัวอย่าง: การขายผลิตภัณฑ์ → รูปแบบการสมัครสมาชิก (Subscription)
- 7 Organizational Mindset Reform (การปฏิรูปแนวคิดขององค์กร)**
ขั้นตอนการทำให้การใช้เทคโนโลยีดิจิทัลกลายเป็นวัฒนธรรมองค์กร และส่งเสริมการปรับปรุงอย่างต่อเนื่อง
| ตัวอย่าง: จากบนลงล่าง (Top-down) → DX แบบทุกคนมีส่วนร่วม

ทิศทางการพัฒนาของ DX





ปลดปล่อยศักยภาพในการผลิต

ข้อมูลบริษัท

ปีที่ก่อตั้ง : พ.ย. 2560 (เข้าไทย: พ.ย.2565)
ภาษาที่รองรับ : JP • TH • ENG • VN etc.

จำนวนพนักงาน : 800 คน
จำนวนลูกค้า : สามารถตรวจสอบจาก website

เราให้บริการ AI Data Platform CADDi ซึ่งใช้ประโยชน์จากข้อมูลและความรู้ที่กระจายมาผนวกกับ AI และมีทีมซอฟต์แวร์ที่มีความรู้เชิงลึก ช่วยสนับสนุนการเปลี่ยนแปลงของบริษัทของคุณทั้งในด้านดิจิทัลและออนไลน์

แพลตฟอร์มข้อมูล AI ในการผลิต CADDi

ราคาขั้นต่ำ : โปรดสอบถาม

1. Digitization of Data
2. Business Efficiency
3. Product Value Enhancement
4. New Service Creation
5. Cross-org Digitalization
6. Business Model Reform
7. Organizational Mindset Reform

ตัวอย่างหลังการใช้งาน

ลดเวลาดึง Drawing ลง 90%, ลด Lead time ในการออกแบบ 50% และลดเวลาประเมินราคาจากหลายวันเหลือเพียง 5 นาที เท่านั้น

จุดแข็งของบริษัทและบริการ

- ลูกค้าในหลายประเทศ หลายรูปแบบการใช้
- มีฝ่ายซัพพอร์ตชาวไทยอย่างทั่วถึง
- ความรู้เชิงลึกด้านการผลิตที่สั่งสม

แก็กโปรโมชัน

ค้นง่ายตั้งแต่วันแรก / เห็นผลในไม่กี่เดือน / สำเร็จทุกแผนกใน 1 ปี



ค้นหาแบบที่คล้ายกัน

หน้าจอขอใบเสนอราคา

รายละเอียดบริการ

"CADDi" คือแพลตฟอร์มข้อมูลสำหรับการผลิต โดยการใช้ AI และข้อมูลที่กระจายมาเปลี่ยนเป็นสินทรัพย์ ช่วยเพิ่มขีดความสามารถในการแข่งขัน

คุณสมบัติ

- เปลี่ยนข้อมูลเป็น asset
- ใช้ข้อมูลตัดสินใจได้เร็ว
- แคร่ความรู้จากคนมี experience

ฟังก์ชันหลัก

- auto เชื่อมข้อมูล
- ค้นหาแบบที่คล้ายกัน
- แคร่ความรู้ทุกแผนก

รายละเอียดของผลงาน

ติดตั้งในบริษัท OEM ขนาดใหญ่หลายแห่ง สร้างกำไรเพิ่ม 1.3 เท่า ผลประกอบการ 135 ล้านบาท

ข้อมูลติดต่อ



<https://caddi.com/ja-jp/resources/white-paper/caddi-service/>

Web : <https://caddi.com/>

Email : caddi_asia_mk@caddi.com / Tel : (+66) 2-494-5307

Location : 1624/2 Suthi Building, New Phetchaburi Road, Makkasan Subdistrict, Ratchathewi District, Bangkok 10400

CIMTOPS CIMTOPS Corporation. Thailand Representative Office

ซิมท็อปส์ คอร์ปอเรชั่น สำนักงานผู้แทนประเทศไทย

เปลี่ยนข้อมูลหน้างานเป็นสินทรัพย์ เร่งการผลิตและคุณภาพด้วย รายงานดิจิทัล

ข้อมูลบริษัท

ปีที่ก่อตั้ง : วันที่ 1 ตุลาคม 1991

ภาษาที่รองรับ : ไทย อังกฤษ ญี่ปุ่น จีนและอื่นๆ

จำนวนพนักงาน : 90 คน ทั้งในและต่างประเทศ

จำนวนลูกค้า : มากกว่า 4,500 บริษัท ทั้งในและต่างประเทศ

เราเป็นบริษัท IT ผู้ให้บริการ “i-Reporter” โซลูชัน DX สำหรับอุตสาหกรรมการผลิต เปลี่ยนแบบฟอร์มกระดาษและ Excel สู่ระบบดิจิทัลบนแท็บเล็ต ใช้ข้อมูลเรียลไทม์ เพิ่มประสิทธิภาพงานผลิต คุณภาพ ซ่อมบำรุง และความปลอดภัย ติดตั้งแล้วกว่า 4,500 บริษัททั่วโลก

i-Reporter i-Reporter

ราคาขั้นต่ำ : โฉนดเริ่มต้น 5 ยูสเซอร์

- | | | |
|----------------------------------|-----------------------------|------------------------------|
| 1. Digitization of Data | 2. Business Efficiency | 3. Product Value Enhancement |
| 4. New Service Creation | 5. Cross-org Digitalization | 6. Business Model Reform |
| 7. Organizational Mindset Reform | | |

ตัวอย่างหลังการใช้งาน

เดิมเคียข้อมูลจากกระดาษ300ชม./เดือน ลดเหลือ130ชม. เพิ่มประสิทธิภาพการทำงานได้ 60%

จุดแข็งของบริษัทและบริการ

- ออกแบบเน้นใช้งานง่าย ให้หน้างานใช้งานได้ง่าย
- มีประสบการณ์ติดตั้งใช้งานหลากหลายในฐานะโซลูชันเฉพาะทางสำหรับหน้างาน
- รองรับการเริ่มต้นใช้งานจากจุดเล็กๆ และขยายผลได้ทั่วทั้งองค์กร

แก้กโปรโบชัน

เริ่มต้น DX หน้างานได้จากจุดเล็กๆ / แปลงแบบฟอร์มเดิมเป็นดิจิทัลได้ทันที



หน้าจอกรอกข้อมูล



หน้าจอจัดการข้อมูล

รายละเอียดบริการ

i-Reporter คือระบบรายงานดิจิทัลที่เปลี่ยนกระดาษและ Excel ในหน้างานสู่แท็บเล็ตโดยคงรูปแบบเดิม ช่วยให้กรอกข้อมูล อนุมัติ และวิเคราะห์ได้ง่าย ใช้งานได้ทันทีโดยไม่ต้องสร้างภาระให้พนักงาน ช่วยให้การทำ DX ราบรื่น จัดการข้อมูลแบบเรียลไทม์ และรองรับการตรวจสอบย้อนกลับ (Traceability) ได้อย่างแม่นยำ

คุณสมบัติ

- แบบฟอร์มรายงานยังคงรูปแบบเดิม
- ใช้งานใหม่คอปโไลน์ได้ (รองรับหน้างานในโรงงาน)
- เชื่อมต่อข้อมูลกับระบบหลักและ ERP ได้อย่างยืดหยุ่น

ฟังก์ชันหลัก

- สร้าง, กรอก และอนุมัติเอกสารดิจิทัล
- สามารถถ่ายภาพและสแกนบาร์โค้ด/QR โค้ด
- รวมข้อมูล พร้อมสรุปและรายงานอัตโนมัติ

รายละเอียดของผลงาน

นำไปใช้ในอุตสาหกรรมยานยนต์ ไฟฟ้า เคมี อาหาร และแปรรูปโลหะ รองรับการผลิตเอกสาร เช่น บันทึกตรวจสอบคุณภาพ ใบตรวจอุปกรณ์ ตรวจสอบกระบวนการ และบันทึกความปลอดภัย พร้อมผลงานติดตั้งในโรงงานในเอเชียและต่างประเทศ

ข้อมูลติดต่อ



<https://i-reporter.jp/>

Web : <https://cimtops.com/>

Email : overseas-marketing@cimtops.co.jp / Tel : (+66) 2-661-9805

Location : P23 Tower ชั้น 17 เลขที่ 11/2 ซอยสุขุมวิท 23 ถนนสุขุมวิท แขวงคลองเตยเหนือ เขตวัฒนา กรุงเทพมหานคร 10110

DX โรงงานด้วย แผนผลิต×ERP×AI

ข้อมูลบริษัท

ปีที่ก่อตั้ง : สิงหาคม 2541
ภาษาที่รองรับ : ไทย/ญี่ปุ่น/อังกฤษ

จำนวนพนักงาน : 20 คน
จำนวนลูกค้า : ประสบการณ์ 25+ ปี

พาร์ทเนอร์ IT สำหรับโรงงานในไทย: Asprova(วางแผนผลิต), Sage 300(ERP) และ AI Connector (ถามฐานข้อมูลด้วยภาษาทั่วไป). ประสบการณ์สนับสนุนมากกว่า 20 ปี พร้อมซัพพอร์ตไทย/ญี่ปุ่น.

ASPROVA Advanced Production Scheduler ASPROVA

ราคาขั้นต่ำ : เริ่มต้น 10,000 บาท/เดือน

- | | |
|----------------------------------|--------------------------|
| 1. Digitization of Data | 2. Business Efficiency |
| 3. Product Value Enhancement | 4. New Service Creation |
| 5. Cross-org Digitalization | 6. Business Model Reform |
| 7. Organizational Mindset Reform | |

ตัวอย่างหลังการใช้งาน

ลดเวลาการวางแผนผลิต (40%), ลดสต็อกวัตถุดิบด้วยการสั่งซื้อที่เหมาะสม (45%), เพิ่มการมองเห็นสายการผลิต (Visualization)

จุดแข็งของบริษัทและบริการ

- ประสบการณ์ดูแลโครงการ 25+ ปี
- เชี่ยวชาญ ERP สายการผลิต
- ครบตั้งแต่วิเคราะห์ถึงใช้งานจริง

แก็กโปรโมชัน

เริ่มใช้งานได้ที่ละขั้นตอนโดยไม่กระทบต่อกระบวนการทำงานเดิม พร้อมทำ PoC ได้เร็วที่สุดภายใน 2 สัปดาห์

Sage Sage 300 ERP + AI Connector

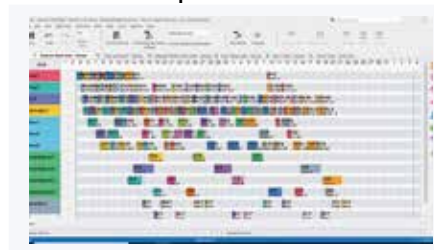
ราคาขั้นต่ำ : เริ่มต้น 15,000 บาท/เดือน (5 คน)

- | | |
|----------------------------------|--------------------------|
| 1. Digitization of Data | 2. Business Efficiency |
| 3. Product Value Enhancement | 4. New Service Creation |
| 5. Cross-org Digitalization | 6. Business Model Reform |
| 7. Organizational Mindset Reform | |

ตัวอย่างหลังการใช้งาน

การรวมระบบบัญชี ซื้อขาย สต็อก และผลิตเข้าด้วยกัน ช่วยลดการคีย์ข้อมูลซ้ำซ้อนและความผิดพลาดจากการทำงาน อีกทั้ง พร้อมเสริมสร้างการควบคุมภายในให้แข็งแกร่ง

Asprova APS



Gantt Chart แผนการผลิต

รายละเอียดบริการ

AI จัดตารางผลิตอัตโนมัติภายใต้ข้อจำกัด เห็นโหลดและจุดขัดข้องล่วงหน้า ลดเวลาทำแผน เห็นผลปรับปรุงสต็อกและยอดส่งมอบใน 6 เดือน

คุณสมบัติ

- AI จัดตารางผลิตอัตโนมัติ/แม่นยำสูง
- เชื่อมต่อ ERP และ Excel อัตโนมัติ
- MRP ประสิทธิภาพสูง ประมวลผลเร็ว

ฟังก์ชันหลัก

- ตารางผลิตอัตโนมัติ
- เห็นโหลด/ความล่าช้า
- ปรับแผนเร็ว

รายละเอียดของผลงาน

ติดตั้งแล้วกว่า 3,900 แห่งทั่วโลก และกว่า 65 แห่งในไทย

ข้อมูลติดต่อ



<https://www.facebook.com/asprova.scheduler/>

Sage 300 ERP + AI Connector



ถาม Sage 300 ERP ด้วย AI

ใช้ AI ค้นหาข้อมูลบัญชี/ขาย/สต็อก/ผลิต ด้วยภาษาทั่วไป สรุปรายงานและกระแสเงินสดอัตโนมัติ ลดเวลาทำรายงานเดือนจาก 20 ชม. เหลือ 5 ชม.

- คุมบัญชี/ซื้อขาย/สต็อก/ผลิตในระบบเดียว
- บริหารหลายสาขา/หลายสกุลเงิน
- คุมสิทธิ์ใช้งานและ Audit Log ไปรุ่งใส

- สรุปวิเคราะห์ด้วย AI
- สร้างรายงานอัตโนมัติ
- กำหนดสิทธิ์และ Audit log

มีผู้ใช้งานกว่า 25,000 บริษัททั่วโลก และกว่า 1,000 บริษัทในไทย



<https://www.sage.com/th-th/products/sage-300cloud/>

Web : <https://www.asprova.com/en/>, <https://www.facebook.com/asprova.scheduler/>
Email : contact@dlabonline.com / Tel : +66-2-439-2663~4
Location : 723 Room 4C07~08, Supakarn Bldg., Charonnakorn Rd., Klongtongsa, Klongsan, Bangkok 10600



K.U. Nomura Thai Ltd.

บริษัท เค.ยู. โนมูระ ไทย จำกัด

AX/DX: เปลี่ยน User เป็น Creator งบ SME

ข้อมูลบริษัท

ปีที่ก่อตั้ง : เดือนมิถุนายน พ.ศ. 2532
ภาษาที่รองรับ : ไทย • ญี่ปุ่น • อังกฤษ

จำนวนพนักงาน : ไทย: 270 คน
จำนวนลูกค้า : ประมาณ 10 บริษัท

จากรากฐานโรงงานญี่ปุ่น 37 ปี ผู้นำ DX/AX ที่พัฒนาแอปฯ ใช้จริงกว่า 130 ระบบ เราพร้อมเป็นพาร์ทเนอร์ช่วย SME ยก
ระดับองค์กร ด้วยบริการที่ปรึกษา Kaizen และ Digital Solutions ที่แก้ปัญหาหน้างานได้ตรงจุด



Consulting AX/DX, Kaizen วางระบบดิจิทัล

ราคาขั้นต่ำ : โปรดยกถาม

- | | | |
|----------------------------------|-----------------------------|------------------------------|
| 1. Digitization of Data | 2. Business Efficiency | 3. Product Value Enhancement |
| 4. New Service Creation | 5. Cross-org Digitalization | 6. Business Model Reform |
| 7. Organizational Mindset Reform | | |

ตัวอย่างหลังการใช้งาน

เวลาทำรายงานประจำวัน 2 ชม. --> 15 นาที (ลด75%)

จุดแข็งของบริษัทและบริการ

- SME ญี่ปุ่น 37 ปี DX/AX จากประสบการณ์จริง
- ทำ DX ต้นทุนต่ำ เน้นใช้ Google Tools คุ่มค่า
- รวม Kaizen x Digital เพื่อ Transform ที่ดีที่สุด

แก็กโปรดโซชัน

ใช้ 130 Apps+ คู่มือพนักงาน / สอนทำ App บนออนไลน์ ฟรี / ปรึกษาทำ Kaizen x Digital ฟรี



Admin Smart AppSheet/Looker Studio

Daily report AppSheet/Looker Studio

รายละเอียดบริการ

Consulting AX/DX: ฝึกอบรมให้พนักงานทุกคนใช้งานได้จริง
วางระบบดิจิทัล: เพิ่มประสิทธิภาพด้วยระบบภายในงบประมาณ
Consulting Kaizen: ร่วมสร้างวัฒนธรรมองค์กรที่เป็นรากฐานของ AX/DX

คุณสมบัติ

- สร้าง App ใช้เอง งบจ้างเป็น 0
- ผสาน Kaizen & Digital ได้แบบลงตัว
- แสดงผลข้อมูลแบบ Real-time

ฟังก์ชันหลัก

- สร้างระบบด้วย AppSheet
- เชื่อม AppSheet กับ Looker
- บันทึกข้อมูลบนมือถือ

รายละเอียดของผลงาน

ใช้ประสบการณ์ผลิต 37 ปี ผลักดัน DX/AX ด้วยการพัฒนาแอปเองกว่า 130 Apps ลดต้นทุน 15 ล้านบาท องค์กรเติบโตแบบ
ยั่งยืน

ข้อมูลติดต่อ



<https://www.kunomura.com/en/dx-consulting>

Web : <https://www.kunomura.com>
Email : komkrit@kunomura.com / Tel : +66-81-155-7800
Location : Lat Krabang Industrial Estate 144, Chalongkrung Rd., Lamplatew, Lat krabang, Bangkok 10520

MACNICA Macnica Cytech (Thailand) Co., Ltd.

บริษัท แมคนิกา ไซเทค (ประเทศไทย) จำกัด

แพลตฟอร์มข้อมูลโรงงาน ยกระดับประสิทธิภาพการผลิตสู่ DX จากหน้างาน

ข้อมูลบริษัท

ปีที่ก่อตั้ง : 3 เมษายน 2550

ภาษาที่รองรับ : ไทย อังกฤษ ญี่ปุ่น

จำนวนพนักงาน : ญี่ปุ่น 5,000 คน ไทย 50 คน

จำนวนลูกค้า : ไม่เปิดเผย

แมคนิกาจัดทำหน่วยและให้บริการโซลูชันครบวงจร โดยมีเซมิคอนดักเตอร์และไซเบอร์ซีเคียวริตี้เป็นธุรกิจหลัก ดำเนินงานใน 28 ประเทศ 91 สาขาทั่วโลกกว่า 50 ปี ด้วยเครือข่ายเทคโนโลยีระดับโลก คัดสรรและผลักดันการใช้ AI, IoT และระบบอัตโนมัติในเมืองและโรงงานอัจฉริยะ

DSF CYCLONE DSF Cyclone

ราคาขั้นต่ำ : 8 ล้านบาท/โรงงาน

1. Digitization of Data
2. Business Efficiency
3. Product Value Enhancement
4. New Service Creation
5. Cross-org Digitalization
6. Business Model Reform
7. Organizational Mindset Reform

ตัวอย่างหลังการใช้งาน

จากการนำระบบไปใช้กับลูกค้าในอุตสาหกรรมที่มีงานบันทึกจำนวนมากและการผลิตแบบหลากหลายรุ่น ส่งผลให้มูลค่าการสูญเสียลดลง 15-20% เกิดการปรับกระบวนการข้ามสายการผลิตให้เหมาะสม ลด Lead Time การผลิต อัตราการเดินเครื่องเพิ่มขึ้น 10% และสามารถยกระดับผลผลิตภาพต่อคนได้สูงสุด

จุดแข็งของบริษัทและบริการ

- ให้บริการเทคโนโลยีล้ำสมัยระดับโลก รองรับภาษาไทย ญี่ปุ่น และอังกฤษ
- สนับสนุนตั้งแต่การวางแผน สร้างระบบ แนะนำการใช้งานจนเป็น DX Factory
- หนึ่งชุดข้อมูลสำหรับทุกคนในโรงงานพัฒนากรอบแนวคิด TPM และได้รับรางวัลผลิตภัณฑ์ดีเด่นปี 2023 หนึ่งชุดข้อมูล

แก็กโปรโมชัน

ปรึกษาฟรีไม่มีค่าใช้จ่าย / ซัพพอร์ต ไทย ญี่ปุ่น อังกฤษ



อันดับหนึ่งในตลาดแพลตฟอร์มข้อมูลการผลิต

รายละเอียดบริการ

แพลตฟอร์มข้อมูลสำหรับโรงงาน รวบรวมข้อมูลจากเครื่องจักรและอุปกรณ์การผลิต จัดเก็บเป็นมาตรฐานเพื่อนำไปลดความเสี่ยงให้เป็นศูนย์ ปรับปรุงประสิทธิภาพและเพิ่มผลผลิตสูงสุด มาพร้อมแดชบอร์ดพร้อมใช้งาน ออกแบบตามหลัก TPM

คุณสมบัติ

- ลดการสูญเสีย ปรับปรุงประสิทธิภาพ เพิ่มผลผลิตสูงสุด
- ระบบข้อมูลโรงงานการผลิต ดึง เก็บ ใช้ได้เลยทันที
- เริ่มต้นง่ายขยายการใช้งานได้เอง

ฟังก์ชันหลัก

- เก็บข้อมูลอัตโนมัติ
- ติดตั้งเหมแพลตฟอร์มพร้อมใช้งาน
- หนึ่งชุดข้อมูลสำหรับทุกคนในโรงงาน

รายละเอียดของผลงาน

DSF Cyclone ถูกนำไปใช้งานในหลากหลายอุตสาหกรรม เช่น ชิ้นส่วนยานยนต์ เครื่องจักรกลการเกษตร วัสดุ/วัตถุดิบ อุปกรณ์อิเล็กทรอนิกส์ ชิ้นส่วนอิเล็กทรอนิกส์ รวมถึงอาหารและเวชภัณฑ์

ข้อมูลติดต่อ



https://www.macnica.co.jp/business/ai_iot/products/service/137029/

Web : <https://www.macnica.co.jp/>

Email : cyclone-apacsales@macnica.co.jp / Tel : (+66) 81-811-2631

Location : 4345 อาคารกรีฑาควอเตอร์ แอท ไบเทค ชั้น 22 ห้องเลขที่ 2201-2202, 2210-2212 ถนนสุขุมวิท แขวงบางนาใต้ เขตบางนา กรุงเทพมหานคร 10260

ส่งมอบความปลอดภัยและความอุ่นใจให้แก่ลูกค้าและสังคม

ข้อมูลบริษัท

ปีที่ก่อตั้ง : ก่อตั้งในไทย พฤษภาคม 2547
ภาษาที่รองรับ : ไทย ญี่ปุ่น อังกฤษ

จำนวนพนักงาน : 78 คน
จำนวนลูกค้า : มากกว่า 600 บริษัท

ก่อตั้งปี 2547 โดยการผนึกกำลังระหว่างNTT DOCOMO, INC. และ Loxley เราเป็นผู้เชี่ยวชาญด้านระบบบริหารจัดการขนส่ง (FMS) สำหรับภาคผลิตและโลจิสติกส์รวมถึง 5G IoT และ DX Solutions นำเสนอเทคโนโลยีเพื่อมุ่งยกระดับประสิทธิภาพและความปลอดภัยเพื่อเป็นแรงสำคัญในการขับเคลื่อนธุรกิจของคุณ

Alcohol Checker

ราคาขั้นต่ำ : เริ่มต้น 6,500 บาทต่อปี

- | | |
|----------------------------------|--------------------------|
| 1. Digitization of Data | 2. Business Efficiency |
| 3. Product Value Enhancement | 4. New Service Creation |
| 5. Cross-org Digitalization | 6. Business Model Reform |
| 7. Organizational Mindset Reform | |

ตัวอย่างหลังการใช้งาน

ด้วยการตรวจวัดแอลกอฮอล์ที่ไม่สามารถสวมรอยได้ (มีการถ่ายภาพผู้ถูกตรวจขณะตรวจ) ทำให้สามารถกำจัดกรรมาแล้วจับได้ (เหลือ 0%)

จุดแข็งของบริษัทและบริการ

- นวัตกรรมล้ำหน้า ในราคาที่เข้าถึงได้
- โครงสร้างที่แข็งแกร่งในไทยและอินโดนีเซีย ผ่านความร่วมมือกับ NTT DOCOMO
- มุ่งตอบโจทย์ความท้าทายของลูกค้าและสังคมผ่านนวัตกรรมที่หลากหลาย

แก็กโปรโมชัน

PoC 2 เดือน (วัดความแม่นยำ) / อัปเดตคลังเดิมด้วย AI / เวิร์กชอปนอกสถานที่ / ทดลองใช้ฟรี 30 วัน / มีซีพอร์ตลูกค้าภาษาไทยญี่ปุ่นอังกฤษ

AI CCTV พลาซาด (BYON, Buddycom)

ราคาขั้นต่ำ : CCTV 3จุด/Buddycom 2IDขึ้นไป

- | | |
|----------------------------------|--------------------------|
| 1. Digitization of Data | 2. Business Efficiency |
| 3. Product Value Enhancement | 4. New Service Creation |
| 5. Cross-org Digitalization | 6. Business Model Reform |
| 7. Organizational Mindset Reform | |

ตัวอย่างหลังการใช้งาน

ผลลัพธ์จากการนำมาใช้: เพิ่มประสิทธิภาพการทำงานได้ 90%

Alcohol Checker



ใช้งานง่าย ทกภาษาตรวจ

รายละเอียดบริการ

เครื่องตรวจวัดแอลกอฮอล์แบบพกพาที่มีระบบจัดการข้อมูลบน TRAC Cloud ยกระดับความปลอดภัยงานขนส่งสู่ดิจิทัลละเอียด แม่นยำ มีระบบแจ้งเตือนผู้ดูแลระบบแบบเรียลไทม์

คุณสมบัติ

- รองรับระบบ iOS/Android
- น้ำหนักเพียง 25g
- ใช้ได้มากกว่า2000ครั้ง

ฟังก์ชันหลัก

- รายงานแบบเรียลไทม์
- ตรวจสอบผลย้อนหลังได้
- แจ้งเตือนอัตโนมัติ

รายละเอียดของผลงาน

การนำเครื่องตรวจวัดแอลกอฮอล์แบบออนไลน์ที่ไม่สามารถสวมรอยแทนกันได้มาใช้ มีส่วนช่วยในการจัดปัญหาการขับที่ขณะมีเมา และยกระดับจิตสำนึกด้านการขับอย่างปลอดภัยของแต่ละบุคคล

ข้อมูลติดต่อ



https://www.mobileinnovation.asia/Alcohol_Und_Checker/67726f71d7ef57001a740001

AI CCTV



หน้าจอแดชบอร์ด

BYON โซลูชันเพื่อกล้องวงจรปิดที่ขับเคลื่อนด้วยAI เพื่อตรวจจับใบหน้า วัตถุ และป้ายทะเบียนรถ และอื่นๆ ปรับแต่งได้ตามความต้องการ ช่วยเพิ่มประสิทธิภาพการปฏิบัติงาน

- ใช้ร่วมกับกล้องเดิมได้ทันที
- ลดภาระงานและประหยัดกำลังคน
- ปรับขยายระบบได้ตามความต้องการ

- การจัดการแบบรวมศูนย์ในแพลตฟอร์มเดียว
- ระบบตรวจจับเหตุการณ์ด้วย AI อย่างแม่นยำ
- ก้าวข้ามอุปสรรคด้านภาษา

ติดตั้ง AI และ BuddyCom ในสายการผลิตและทำให้สามารถมองเห็นปัจจัยคอขวดของการเดินเครื่องจักรได้อย่างชัดเจน ผลลัพธ์หลังการนำไปใช้คือ ทำให้อัตราการใช้งานเครื่องจักรเพิ่มขึ้นจากประมาณ 80% เป็น 98% ส่งผลให้ประสิทธิภาพการผลิตในโรงงานดีขึ้น



<https://www.mobileinnovation.asia/BYON/6854edaddf422c00144378df>

Web : <https://www.mobileinnovation.asia/>
Email : support@mobileinnovation.co.th / Tel : 02-129-3800
Location : 21st Floor, Payatai Plaza Building Phayathai Road, Kwaeng Thung-Phayathai, Khet Rajthevee Bangkok 10400

OKI Oki Systems (Thailand) Ltd.
ประวัติ Oki Systems (Thailand)

ปฏิวัติโรงงานผลิต! ระบบช่วยงาน มาตรฐานคุณภาพ ป้องกันผิดพลาด

ข้อมูลบริษัท

ปีที่ก่อตั้ง : ญี่ปุ่น ม.ค.1881 / ไทย พ.ย.1997 จำนวนพนักงาน : 4,437 คน (ไทย: 17 คน)
ภาษาที่รองรับ : ภาษาญี่ปุ่น • ภาษาไทย • ภาษาอังกฤษ จำนวนลูกค้า : มากกว่า 100 บริษัท (ณ เดือนธันวาคม 2025)

OKI ในไทยจัดส่งเครื่องพิมพ์ให้หลายอุตสาหกรรม เริ่มขาย Projection Assembly System โซลูชันโรงงานที่มีผลงานในญี่ปุ่นกว่า 100 แห่ง ร่วมพันธมิตรเทคนิคในไทยดูแลตั้งแต่ขาย ติดตั้ง ถึงหลังการขาย



Projection Assembly System

ราคาขั้นต่ำ : โฉนดเริ่มต้น 5 ยูสเซอร์

- | | | |
|----------------------------------|-----------------------------|------------------------------|
| 1. Digitization of Data | 2. Business Efficiency | 3. Product Value Enhancement |
| 4. New Service Creation | 5. Cross-org Digitalization | 6. Business Model Reform |
| 7. Organizational Mindset Reform | | |

ตัวอย่างหลังการใช้งาน

OKI case: งานประกอบซับซ้อน ทำงานแม่นยำ ลดพลาด ย่นฝึก 2 สัปดาห์ ->2 วัน ลดต้นทุนเริ่มต้นราว 25%

จุดแข็งของบริษัทและบริการ

- โซลูชันที่พัฒนาโดยวิศวกรเทคโนโลยีการผลิตของ OKI สะท้อนมุมมองโรงงาน
- ตั้งคำสั่งงาน/จอแสดงผล/เงื่อนไขตรวจสอบง่ายบน GUI แบบ No-code

แก็กโปรโบชัน

สาธิตฟรี / ผลงานติดตั้งมากกว่า 100 บริษัท



โปรเจกชันสั่งงาน



ลดผิดพลาด คุณภาพคงที่

รายละเอียดบริการ

Projection Assembly System เป็นโซลูชันที่ใช้โปรเจกชันแมปปิงแสดงจุดหยิบชิ้นส่วนและคำสั่งงาน เพื่อช่วยยกระดับ QCD ในหน้างานการผลิต ตัวอย่างการใช้งาน: ประกอบ ตรวจสอบ แพ็กสินค้า ผูกอบรมพนักงานใหม่ ฯลฯ ชั้นวางและอุปกรณ์ต่างๆ สามารถปรับแต่งให้เข้ากับการใช้งานและความต้องการของลูกค้าได้

คุณสมบัติ

- ใช้ฮาร์ดแวร์ไอทีทั่วไป ลดต้นทุนติดตั้ง
- ไม่ใช่เซนเซอร์ จัดตั้งใหม่ได้ง่าย
- เชื่อมต่ออุปกรณ์ภายนอกได้ เช่น ทอร์ค/ระบบภาพ/AGV

ฟังก์ชันหลัก

- ไถ่จ้างด้วยโปรเจกชันแมปปิง
- บันทึกผลการทำงานเป็นข้อมูล
- รองรับ 4 ภาษา: ไทย/อินโด/อังกฤษ/ญี่ปุ่น

รายละเอียดของผลงาน

โรงงานโทมิโอกะของ OKI มีใช้งานราว 200 เครื่อง ช่วยให้เริ่มไลน์/เปลี่ยนไลน์ได้ง่าย ลดภาระการสอนงานประกอบ และลดความผิดพลาดได้มาก ในญี่ปุ่นมีผลงานใช้งานมากกว่า 100 บริษัท โดยเฉพาะกลุ่มยานยนต์และไฟฟ้า

ข้อมูลติดต่อ



<https://www.oki.com/global/pas/>

Web : <https://www.oki.com/th/printing/contact-us/form/index.html>
Email : osth-salesteam@oki.com / Tel : (+66) 2-679-9235
Location : 1168/63 Lumpini Tower, 22nd Floor, Rama IV Rd., Tungmahamek, Bangkok 10120 Thailand



SAFIE (THAILAND) CO., LTD.

บริษัท ซาฟี่ (ไทยแลนด์) จำกัด

สร้างอนาคตด้วยวิสัยทัศน์อัจฉริยะ

ข้อมูลบริษัท

ปีที่ก่อตั้ง : ตุลาคม 2557 (เข้าไทย: 2567)
ภาษาที่รองรับ : ญี่ปุ่น • อังกฤษ • ไทย

จำนวนพนักงาน : 557 คน (ไทย: 5 คน)
จำนวนลูกค้า : กล้อง 354,000 ตัว (ปี2568)

Safie ให้บริการแพลตฟอร์มวีดีโอบนคลาวด์ เริ่มดำเนินงานในไทยและเวียดนามปี 2024 และขยายสู่ตลาดโลก โดยในภาคการผลิตไทย โสลูชันของเราช่วยด้านความปลอดภัย ตรวจสอบเครื่องจักร ซ่อมบำรุงทางไกล และยกระดับประสิทธิภาพงาน



Cloud-based video-recording service "Safie"

ราคาขั้นต่ำ : -

- | | | |
|----------------------------------|-----------------------------|------------------------------|
| 1. Digitization of Data | 2. Business Efficiency | 3. Product Value Enhancement |
| 4. New Service Creation | 5. Cross-org Digitalization | 6. Business Model Reform |
| 7. Organizational Mindset Reform | | |

ตัวอย่างหลังการใช้งาน

- ติดตั้งกล้องในสายการผลิตเพื่อบันทึกการทำงานและเครื่องจักร ช่วยปรับปรุงขั้นตอน ลดการหยุดเครื่อง และเพิ่มประสิทธิภาพการผลิตโดยรวม
- ใช้กล้องบันทึกการตรวจสอบและการผลิต ทำให้ตรวจสอบเหตุการณ์และทบทวนขั้นตอนเมื่อเกิดข้อบกพร่อง ส่งผลให้คุณภาพงานดีขึ้น
- ติดตั้งกล้องเพิ่มเติมพร้อมฟังก์ชันตรวจจับ แสดงภาพพื้นที่อันตรายและตรวจจับพฤติกรรมไม่ปลอดภัย เพื่อเพิ่มความปลอดภัยในโรงงาน

จุดแข็งของบริษัทและบริการ

- ส่วนแบ่งตลาดกล้องคลาวด์ในญี่ปุ่น 55.3%
- ยึดหยุ่นสูง รองรับ AI และ IoT หลากหลาย
- บริการครบวงจรด้านไอที AI ติดตั้ง ดูแล

แก็กโปรโบซัน

มีให้ทดลองใช้งาน / ดูแลโดยคนไทย-ญี่ปุ่น



สินค้าและบริการ



อุปกรณ์หลากหลายรุ่น

รายละเอียดบริการ

กล้องและโซลูชันวีดีโอคลาวด์ เพียงเชื่อมต่อกล้องกับไฟฟ้าและอินเทอร์เน็ต ดูภาพได้ทุกที่ทุกเวลาผ่านคอมหรือมือถือ มีให้เลือกทั้งรุ่นขนาดกะทัดรัดและกล้องAI

คุณสมบัติ

- UI/UX เป็นมิตร ใช้งานง่าย
- ปลอดภัยสูงด้วยการเข้ารหัส
- ใช้ API และ AI วิเคราะห์ภาพ

ฟังก์ชันหลัก

- จัดการในทีเดียว
- เชื่อมต่อผ่าน API/SDK
- AI ตรวจจับภาพ

รายละเอียดของผลงาน

ใช้กับผู้ผลิตหลายแห่งในไทย เพิ่มความปลอดภัย วิเคราะห์สาเหตุเครื่องหยุด ตรวจสอบการทำงาน ลดความเสี่ยง

ข้อมูลติดต่อ



<https://page.cybozu.co.jp/~seizo-global>

Web : <https://safie.co.jp/th/>

Email : support.th@safie.jp / Tel : (+66) 98-328-8801

Location : No. 2 Silom Edge, Room No. S11018, 11th Floor, Silom Road, Suriyawong, Bangrak, Bangkok 10500



Siam Asahi Manufacturing Co., Ltd.

สยาม อาซาฮี แมนูแฟคเจอร์ริง จำกัด

IoT ที่สร้างการมองเห็น สู่อIoT ที่สร้างมูลค่า

ข้อมูลบริษัท

ปีที่ก่อตั้ง : มกราคม 2012 (เริ่มการผลิต : ปี2013)

จำนวนพนักงาน : 93คน (ชาวไทย 90 คน)

ภาษาที่รองรับ : ภาษาญี่ปุ่น, ภาษาไทย, ภาษาอังกฤษ

จำนวนลูกค้า : มากกว่า 25 บริษัท (เมื่อเดือน ธ.ค.2025)

บริษัทผลิตชิ้นส่วนระบบเกียร์ความแม่นยำสูงสำหรับอุตสาหกรรมยานยนต์ ใช้กระบวนการ Die Casting, Machining และ Resin Molding เพื่อยกระดับประสิทธิภาพการผลิตและตอบสนองมาตรฐานคุณภาพที่เข้มงวดของลูกค้า



iXacs (Production Line Monitoring System)

ราคาขั้นต่ำ : 29,200 บาทต่อเดือน

1. Digitization of Data

2. Business Efficiency

3. Product Value Enhancement

4. New Service Creation

5. Cross-org Digitalization

6. Business Model Reform

7. Organizational Mindset Reform

ตัวอย่างหลังการใช้งาน

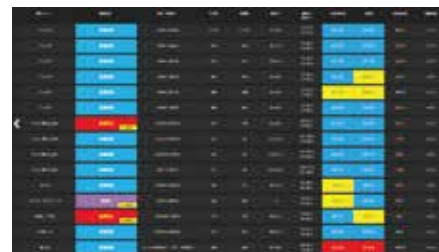
ได้ดำเนินการปรับปรุงโดยอ้างอิงข้อมูลจากที่ได้วิเคราะห์สภาพการผลิต ส่งผลให้สามารถลด Cycle Time ได้เฉลี่ย 11.9 วินาที เพิ่มประสิทธิภาพเฉลี่ย 6.6% (ลดเวลาหยุดเครื่อง) และเพิ่มยอดการผลิตต่อชั่วโมงเฉลี่ย 11.4 ชิ้น/ชั่วโมง

จุดแข็งของบริษัทและบริการ

- ให้การสนับสนุนแบบครบวงจร ตั้งแต่การติดตั้งจนถึงการปรับปรุงผลลัพธ์
- ข้อมูลถูกออกแบบและสร้างขึ้นจากหน้างานการผลิตจริง
- บริหารจัดการด้วยระบบ ID และ Password รองรับจำนวนผู้ใช้งานได้ไม่จำกัด

แก้กโพรบชัน

วิเคราะห์และจัดทำรายงานโดยผู้เชี่ยวชาญ / ปรับแต่งข้อมูลให้เข้ากับลูกค้าแต่ละราย / ติดตั้งที่ญี่ปุ่นมากกว่า 200 บริษัท



หน้าจอแสดงผลหลัก



หน้าจอแสดงรายละเอียดและวิเคราะห์กราฟ

รายละเอียดบริการ

ระบบ iXacs (ไอแซคส์) เป็นเครื่องมือ IoT ที่ติดตั้งเซนเซอร์กับเครื่องจักรได้ง่าย แสดงสถานะการทำงาน สาเหตุการหยุดเครื่อง และปริมาณการปล่อย CO₂ แบบเรียลไทม์ ช่วยให้การปรับปรุงหน้างานและการประหยัดพลังงานมีข้อมูลที่ชัดเจน พร้อมบริการทดลองใช้งาน 1 เดือนสำหรับลูกค้าที่สนใจ

คุณสมบัติ

- แสดงสถานะการทำงานของไลน์การผลิตแบบเรียลไทม์
- สามารถติดตั้งได้ง่าย แม้เป็นเครื่องจักรเก่า
- ดูข้อมูลได้ทุกที่ทุกเวลา ผ่านสมาร์ตโฟนหรือแท็บเล็ต

ฟังก์ชันหลัก

- เก็บข้อมูลยอดผลิต เวลาหยุดและCTอัตโนมัติ
- เปรียบเทียบกราฟก่อน-หลังการปรับปรุง
- บันทึกข้อมูลการหยุดเพื่อช่วยระบุปัญหา

รายละเอียดของผลงาน

ภายในระยะเวลา 3 ปีนับจากเริ่มจำหน่าย มีบริษัทมากกว่า 25 แห่งนำไปใช้งาน ช่วยเพิ่มประสิทธิภาพการผลิตเฉลี่ย 22% มีผลงานการลดค่าแรงได้ประมาณ 200,000 บาท (THB)

ข้อมูลติดต่อ

<https://siam-asahi.co.th/loT.html>Web : <https://siam-asahi.co.th/>Email : phromseree_pd@siam-asahi.co.th / Tel : (+66) 92-983-9231

Location : นิคมอุตสาหกรรมอมตะซิตี้ ระยอง 7/359 หมู่ 6 ต.มาบยางพร อ.ปากอง จ.ระยอง ประเทศไทย



Tsumiki Seisaku Co.,Ltd.

บริษัท สึมิกิ เซซากุ จำกัด

(ความปลอดภัยยุคใหม่) เรียนรู้อุบัติเหตุในโรงงานผ่าน VR ได้ครับ

ข้อมูลบริษัท

ปีที่ก่อตั้ง : 27 มีนาคม 2549

จำนวนพนักงาน : 43

ภาษาที่รองรับ : ภาษาญี่ปุ่น • ภาษาไทย • ภาษาอังกฤษ

จำนวนลูกค้า : มากกว่า 700 บริษัท (ณ ปี 2568)

บริษัทเทคโนโลยีผู้พัฒนาคอนเทนต์ฝึกอบรมด้านความปลอดภัยและดิจิทัลวินด้วยเทคโนโลยี XR และ VR เราพัฒนาแอปพลิเคชันจำลองอุบัติเหตุสำหรับอุตสาหกรรมการผลิต การก่อสร้าง และโลจิสติกส์ เพื่อยกระดับความปลอดภัยและประสิทธิภาพการทำงาน พร้อมขยายธุรกิจสู่ระดับสากลด้วยเทคโนโลยีจากญี่ปุ่น



Virtual Reality Safety Training

ราคาขั้นต่ำ : ค่าบริการ 25,000 บาท ต่อ 1 วัน

- | | | |
|----------------------------------|-----------------------------|------------------------------|
| 1. Digitization of Data | 2. Business Efficiency | 3. Product Value Enhancement |
| 4. New Service Creation | 5. Cross-org Digitalization | 6. Business Model Reform |
| 7. Organizational Mindset Reform | | |

ตัวอย่างหลังการใช้งาน

หลังนำ VR มาใช้ อุบัติเหตุจากการตกซึ่งเคยมากที่สุดราว 70% ลดเป็นศูนย์ตลอด 2 ปี แสดงผลลัพธ์ชัดเจนของการฝึกความปลอดภัย - ใดกัน อินดัสทรีส์ (ญี่ปุ่น)

จุดแข็งของบริษัทและบริการ

- ความเชี่ยวชาญที่เชื่อถือได้จากบริษัทชั้นนำ
- รองรับหลายภาษาเพื่อบุคลากรที่หลากหลาย
- รองรับการสร้างคอนเทนต์ VR แบบ Custom

แก็กโปรโบซัน

บริการสาธิตฟรีถึงที่ (On-site Demo) / แพคเกจ 1 วัน (สำหรับงาน Safety Day) / แพคเกจ 1 เดือน / 6 เดือน / 1 ปี



จำลองรถชน (ฝึกขับรถยกย้าย-ขวา)



สื่อเสริมฝึกอบรมตามกฎหมาย (ฝึกดับเพลิง)

รายละเอียดบริการ

VR ฝึกอบรมความปลอดภัยที่องค์กรในญี่ปุ่นกว่า 700 แห่งเลือกใช้ จำลองอุบัติเหตุ เช่น การตกจากที่สูง การถูกหนีบ และไฟฟ้าช็อต เพื่อการจดจำที่มีประสิทธิภาพและลดอุบัติเหตุ รองรับอุตสาหกรรมการผลิต ก่อสร้าง และโลจิสติกส์ พร้อมใช้งานหลายภาษา เหมาะสำหรับทั้งพนักงานใหม่และการอบรมประจำ

คุณสมบัติ

- แอปฝึกอบรมความปลอดภัย (จำลองอุบัติเหตุจากการทำงาน)
- คอนเทนต์ร่วมพัฒนากับบริษัทชั้นนำ
- รองรับหลายภาษา (ไทย เวียดนาม อินโดฯ อังกฤษ จีน)

ฟังก์ชันหลัก

- ประสบการณ์ 6DoF (Six Degrees of Freedom)
- เรียนรู้จาก KY และเหตุการณ์ Near Miss
- ลดความจำเป็นในการฝึกอบรมความปลอดภัย

รายละเอียดของผลงาน

ยอดผู้ใช้ VR ความปลอดภัยกว่า 700 บริษัท พร้อมผลงาน Custom VR อีกมากมาย

ข้อมูลติดต่อ

<https://sites.google.com/tsumikiseisaku.com/thailand>Web : <https://tsumikiseisaku.com/>Email : j.arai@tsumikiseisaku.com / Tel : (+66)80-693-2745

Location : 4F, Kinshicho Sunrise Building, 2-14-7 Kotobashi, Sumida-ku, Tokyo, Japan



แพลตฟอร์มยกระดับประสิทธิภาพการทำงานที่ปรับแต่งได้ (Kintone)

ข้อมูลบริษัท

ปีที่ก่อตั้ง : มีนาคม 2567

ภาษาที่รองรับ : ภาษาญี่ปุ่น • ภาษาไทย • ภาษาอังกฤษ

จำนวนพนักงาน : 11 คน

จำนวนลูกค้า : 41,000 บริษัททั่วโลก (ข้อมูล ณ ปี 2025)

จัดตั้งสาขาในประเทศไทยปี 2024 ให้บริการเครื่องมือดิจิทัลเพื่อเพิ่มผลิตภาพแก่บริษัทญี่ปุ่นและไทย มีผลงานกว่า 41,000 บริษัททั่วโลก สนับสนุนการปรับปรุงงานด้วยเครื่องมือ No-code พร้อมบริการหลายภาษา รวมถึงไทยและญี่ปุ่น



ราคาขั้นต่ำ : เริ่มต้น \$80 / เดือน

- | | | |
|----------------------------------|-----------------------------|------------------------------|
| 1. Digitization of Data | 2. Business Efficiency | 3. Product Value Enhancement |
| 4. New Service Creation | 5. Cross-org Digitalization | 6. Business Model Reform |
| 7. Organizational Mindset Reform | | |

ตัวอย่างหลังการใช้งาน

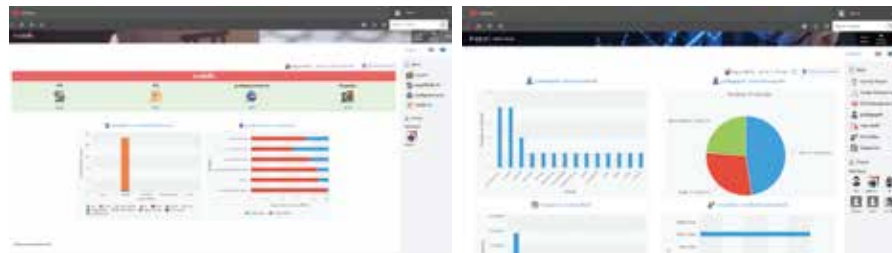
อุตสาหกรรมการผลิตยานยนต์ได้นำการสำรวจลูกค้าเข้าสู่ระบบดิจิทัล ช่วยปรับปรุงระยะเวลาในการรวบรวมข้อมูลจาก 4 เดือนเหลือ 2 เดือน และยังช่วยลดภาระงานของพนักงานได้อีกด้วย

จุดแข็งของบริษัทและบริการ

- สร้างแอปพลิเคชันด้วยระบบ No-code ได้ง่าย ๆ แม้ไม่มีความรู้ด้าน IT
- ระบบ Workflow ที่ช่วยลดความซับซ้อนในการอนุมัติและการติดตามสถานะงาน
- ทีมผู้เชี่ยวชาญ Kintone พร้อมให้คำแนะนำและดูแลการใช้งานอย่างใกล้ชิด

แก็กโปรโบซ์

ทดลองใช้งานฟรี 30 วัน / ใช้งานมากกว่า 41,000 บริษัท / รองรับภาษาญี่ปุ่นและภาษาไทย



แอปพลิเคชัน PR/PO

แอปพลิเคชันบริหารจัดการงานขาย

รายละเอียดบริการ

บริการที่ช่วยให้ทุกคนสร้างระบบธุรกิจให้สอดคล้องกับลักษณะงาน เพิ่มความสะดวกและลดขั้นตอนที่ไม่จำเป็น จัดการงาน Excel ซ้ำซ้อน เอกสารกระดาษ และอีเมลจำนวนมาก พร้อมเปลี่ยนสู่ดิจิทัลอย่างราบรื่นด้วยเทมเพลตกว่า 50 รูปแบบ โดยไม่ต้องพึ่งพาแผนก IT

คุณสมบัติ

- เปลี่ยนงานบน Excel เดิมที่ยุ่งยากซับซ้อน ให้เป็นระบบดิจิทัลได้อย่างง่ายดาย
- ใช้งานง่าย เข้าใจได้ทันที แม้ในหน้างาน
- รองรับหลายภาษา ทั้งภาษาไทยและภาษาญี่ปุ่น

ฟังก์ชันหลัก

- ควบคุมคุณภาพ ความปลอดภัย และจัดการรายงานปัญหา
- ควบคุมแผนผลิต บริหารสต็อกสินค้า และจัดการออเดอร์
- จัดการข้อมูลลูกค้า ติดตามสถานะงาน และบริหารจัดการซัพพลายเออร์

รายละเอียดของผลงาน

ได้รับความไว้วางใจจากบริษัทกว่า 41,000 แห่งทั่วโลก ครอบคลุมลูกค้าในทุกประเภทธุรกิจ ตั้งแต่บริษัทญี่ปุ่นชั้นนำไปจนถึงบริษัทท้องถิ่นในประเทศไทย โดยเฉพาะในประเทศไทยที่มีการใช้งานอย่างแพร่หลายที่สุดในกลุ่มลูกค้าอุตสาหกรรมการผลิต

ข้อมูลติดต่อ



<https://page.cybozu.co.jp/-/seizo-global>

Web : <https://www.kintone.com/th-th/>

Email : sales-th@kintone.com / Tel : +66 (0) 2017 - 7134

Location : 944 Mitrtown Office Tower, Samyan Mitrtown, 25th floor, Rama IV Road, Wangmai, Pathumwan Bangkok 10330



TerraSky (Thailand) Co., Ltd.

เทอร์ราสกาย(ไทยแลนด์) จำกัด

จาก "ผู้ใช้งาน" สู่ "ผู้สั่งการ" ปฏิวัติการผลิตยุคดิจิทัล (DX) ด้วยพลัง AI

ข้อมูลบริษัท

ปีที่ก่อตั้ง : ธันวาคม 2562

ภาษาที่รองรับ : ไทย, ญี่ปุ่น, อังกฤษ

จำนวนพนักงาน : มากกว่า 20 บริษัท

จำนวนลูกค้า : มากกว่า 25 บริษัท (เมื่อเดือน ธ.ค.2025)

TerraSky Group มีผลงานความสำเร็จในระดับโลก โดยให้บริการวางระบบ Cloud มามากกว่า 22,000 โครงการ สำหรับในประเทศไทย เราพร้อมขับเคลื่อนธุรกิจในทุกอุตสาหกรรมด้วยโซลูชัน Digital Transformation (DX) โดยเน้นการใช้ Salesforce เป็นหลัก

mitoco Buddy

ราคาขั้นต่ำ : 24,000 THB ต่อเดือน

1. Digitization of Data
2. Business Efficiency
3. Product Value Enhancement
4. New Service Creation
5. Cross-org Digitalization
6. Business Model Reform
7. Organizational Mindset Reform

ตัวอย่างหลังการใช้งาน

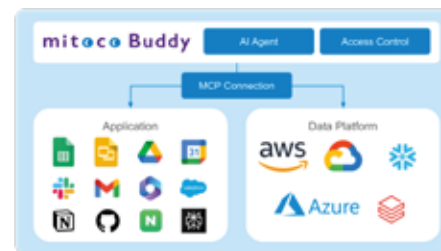
- ลดภาระงานได้เทียบเท่าพนักงานหลายคน
- ประหยัดเวลา 50%

จุดแข็งของบริษัทและบริการ

- ใช้ AI Agents ในการทำงานแทนพนักงาน
- รองรับทุกภาษาและการเชื่อมต่อ ใช้งานง่าย
- ไม่ต้องเทรน AI เอง มั่นใจด้วยมาตรฐานสากล

แก็กโปรมือชั้น

ปรึกษาและทดลองใช้ฟรี / ซัพพอร์ตไทย/อังกฤษ/ญี่ปุ่น / ไม่จำกัดจำนวนผู้ใช้



ใช้ AI ทำงานแทนโดยอัตโนมัติ



เชื่อมต่อได้หลายระบบ ปลอดภัยสูง

รายละเอียดบริการ

Generative AI ช่วยทำงานแทนแบบครบวงจร แปลงไฟล์ PDF/รูปภาพเป็นข้อมูลและบันทึกลงระบบอัตโนมัติ ช่วยลดงานเอกสารซ้ำซ้อนในโรงงาน เพื่อการตัดสินใจที่รวดเร็วและแม่นยำ

คุณสมบัติ

- Multi-LLM (Claude/GPT/Gemini)
- มาตรฐานความปลอดภัยที่น่าเชื่อถือ
- รองรับการทำงานเชื่อมต่อกับมากกว่า 50 ระบบ

ฟังก์ชันหลัก

- ทำงานได้อัตโนมัติด้วย AI Agents
- สร้างข้อมูลและต่อยอดองค์ความรู้
- แปลงไฟล์ข้อมูลอัตโนมัติ

รายละเอียดของผลงาน

เริ่มบริการในญี่ปุ่น ธ.ค.2568 และในไทย มี.ค.2569 มีผลงานจริงกับผู้ผลิตรายใหญ่ในญี่ปุ่น และกำลัง PoC กับลูกค้าหลายรายทั้งในและต่างประเทศเพื่อผลลัพธ์ที่ดีที่สุด

ข้อมูลติดต่อ

<https://www.terrasky.co.th/s/service?language=th>Web : <https://www.terrasky.co.th/s/?language=th>Email : info@terrasky.co.th / Tel : +66 (0) 2-664-8886

Location : 622 Emporium Tower, 9/5-8 Floor, Room 96, Sukhumvit Road, Khlong Tan Sub-district, Khlong Toei District, Bangkok 10110