

〈図表編〉

2012年の日中貿易

図表-1(1) 日中貿易の推移

(単位:1,000ドル、%)

	輸出額	伸び率	輸入額	伸び率	総額	伸び率	貿易収支
2001年	31,090,723	2.2	58,104,744	5.1	89,195,467	4.0	▲ 27,014,021
2002年	39,865,578	28.2	61,691,604	6.2	101,557,182	13.9	▲ 21,826,026
2003年	57,219,157	43.5	75,192,802	21.9	132,411,959	30.4	▲ 17,973,645
2004年	73,818,019	29.0	94,227,211	25.3	168,045,230	26.9	▲ 20,409,192
2005年	80,340,099	8.8	109,104,815	15.8	189,444,914	12.7	▲ 28,764,716
2006年	92,851,689	15.6	118,516,332	8.6	211,368,021	11.6	▲ 25,664,643
2007年	109,060,309	17.5	127,643,646	7.7	236,703,955	12.0	▲ 18,583,337
2008年	124,035,383	13.7	142,337,115	11.5	266,372,498	12.5	▲ 18,301,732
2009年	109,630,428	▲ 11.6	122,545,120	▲ 13.9	232,175,548	▲ 12.8	▲ 12,914,692
2010年	149,086,369	36.0	152,800,714	24.7	301,887,083	30.0	▲ 3,714,345
2011年	161,467,319	8.3	183,487,439	20.1	344,954,758	14.3	▲ 22,020,120
2012年	144,709,442	▲ 10.4	188,954,976	3.0	333,664,418	▲ 3.3	▲ 44,245,534
2010年1月	10,033,104	78.1	11,484,263	▲ 3.2	21,517,367	23.0	▲ 1,451,159
2月	10,003,005	47.4	10,294,927	54.3	20,297,932	50.8	▲ 291,922
3月	12,928,310	58.1	11,324,771	12.9	24,253,081	33.2	1,603,539
4月	12,415,098	51.1	12,668,596	26.1	25,083,694	37.3	▲ 253,498
5月	10,981,774	31.7	11,624,741	39.2	22,606,515	35.4	▲ 642,967
6月	12,061,113	28.6	12,580,539	34.5	24,641,652	31.5	▲ 519,426
7月	12,983,668	30.9	12,818,408	22.2	25,802,076	26.4	165,260
8月	12,133,516	30.4	12,949,757	32.0	25,083,273	31.2	▲ 816,241
9月	12,770,604	21.1	14,023,182	24.3	26,793,786	22.8	▲ 1,252,578
10月	14,002,727	26.9	13,437,782	18.5	27,440,509	22.7	564,945
11月	13,401,173	31.6	15,306,614	33.0	28,707,787	32.3	▲ 1,905,441
12月	15,372,277	26.9	14,287,134	21.2	29,659,411	24.1	1,085,143
2011年1月	11,214,200	11.8	14,927,628	30.0	26,141,828	21.5	▲ 3,713,428
2月	14,132,007	41.3	11,175,889	8.6	25,307,896	24.7	2,956,118
3月	14,656,038	13.4	15,503,550	36.9	30,159,588	24.4	▲ 847,512
4月	12,899,554	3.9	14,231,843	12.3	27,131,397	8.2	▲ 1,332,289
5月	11,526,803	5.0	14,162,806	21.8	25,689,609	13.6	▲ 2,636,003
6月	13,762,837	14.1	14,998,134	19.2	28,760,971	16.7	▲ 1,235,297
7月	14,245,740	9.7	15,162,750	18.3	29,408,490	14.0	▲ 917,010
8月	13,771,254	13.5	16,730,019	29.2	30,501,273	21.6	▲ 2,958,766
9月	14,427,903	13.0	16,062,271	14.5	30,490,174	13.8	▲ 1,634,368
10月	13,974,815	▲ 0.2	17,047,818	26.9	31,022,633	13.1	▲ 3,073,004
11月	12,986,726	▲ 3.1	17,193,578	12.3	30,180,304	5.1	▲ 4,206,852
12月	13,869,442	▲ 9.8	16,291,152	14.0	30,160,594	1.7	▲ 2,421,709
2012年1月	9,601,855	▲ 14.4	17,212,945	15.3	26,814,800	2.6	▲ 7,611,090
2月	12,971,440	▲ 8.2	11,896,185	6.5	24,867,625	▲ 1.7	1,075,255
3月	14,013,516	▲ 4.4	16,389,473	5.7	30,402,989	0.8	▲ 2,375,957
4月	12,096,571	▲ 6.2	15,426,377	8.4	27,522,948	1.4	▲ 3,329,806
5月	12,027,135	4.3	15,789,366	11.5	27,816,501	8.3	▲ 3,762,231
6月	13,008,903	▲ 5.5	14,628,038	▲ 2.5	27,636,941	▲ 3.9	▲ 1,619,135
7月	12,684,276	▲ 11.0	15,844,948	4.5	28,529,224	▲ 3.0	▲ 3,160,672
8月	12,308,263	▲ 10.6	15,410,336	▲ 7.9	27,718,599	▲ 9.1	▲ 3,102,073
9月	12,145,777	▲ 15.8	16,368,385	1.9	28,514,162	▲ 6.5	▲ 4,222,608
10月	12,101,036	▲ 13.4	17,320,270	1.6	29,421,306	▲ 5.2	▲ 5,219,234
11月	10,755,960	▲ 17.2	17,625,421	2.5	28,381,381	▲ 6.0	▲ 6,869,461
12月	10,994,710	▲ 20.7	15,043,233	▲ 7.7	26,037,943	▲ 13.7	▲ 4,048,523

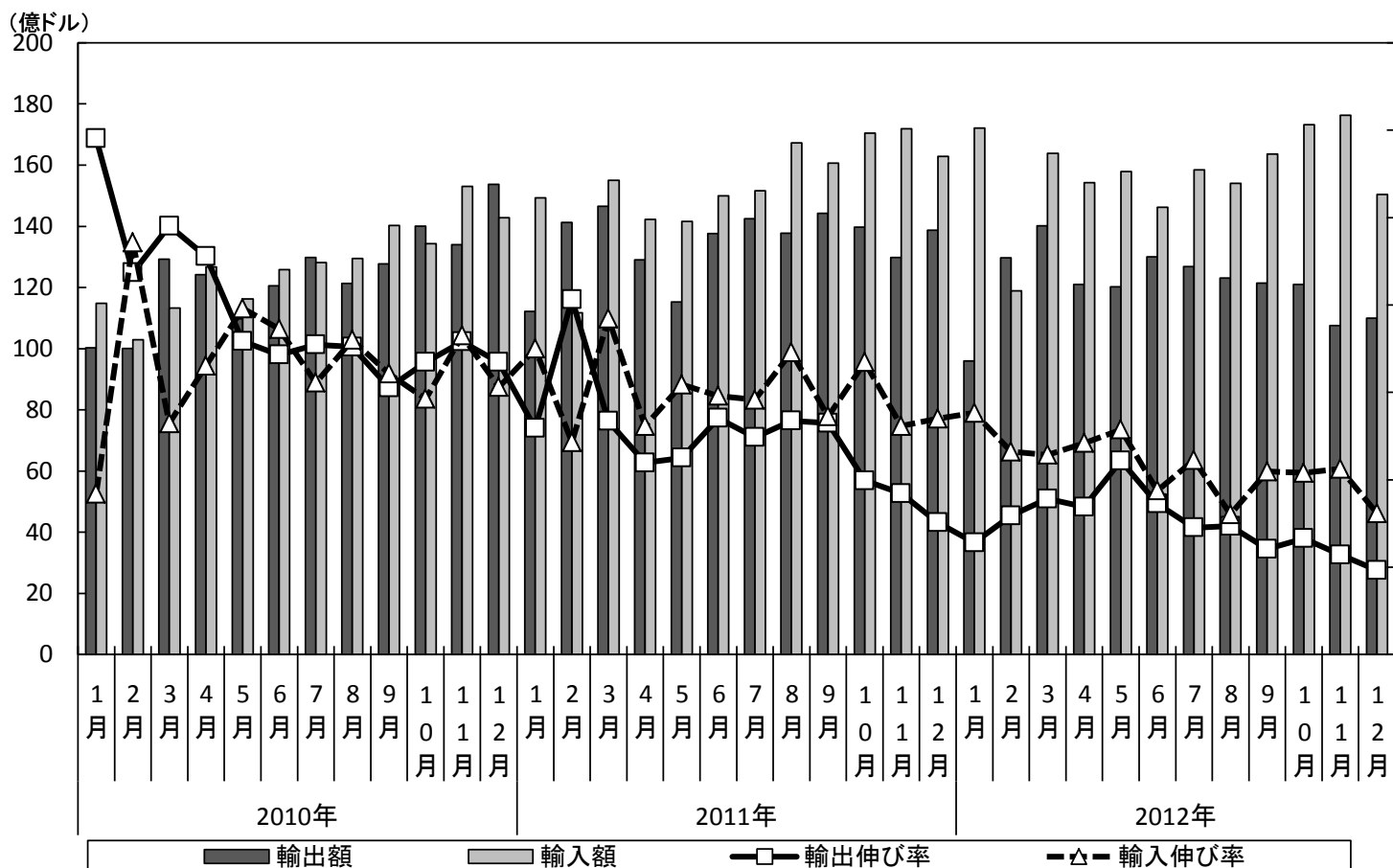
[注1]1996年4月より財務省貿易統計が円建てのみの発表となったため、同年以降のドル建て貿易額は、財務省税関長公示レートを基にジェトロが独自に求めたものである。

[注2]2012年は確報値。ただし2012年12月の輸入は速報値。2011年以前は確定値。

[注3]伸び率は前年(同月)比

[資料]財務省貿易統計よりジェトロ作成

図表-1(2) 日中貿易の月次推移(グラフ)



<参考>

○日本の対世界貿易

(単位:100万ドル、%)

	輸出		輸入		貿易収支
	金額	伸び率	金額	伸び率	
2010年	767,025	32.1	691,447	25.2	75,578
2011年	820,793	7.0	853,070	23.4	▲ 32,277
2012年	801,282	▲ 2.4	888,393	4.1	▲ 87,111

(単位:100万ドル、%)

	輸出		輸入		貿易赤字拡大幅
	減少幅	寄与率	増加幅	寄与率	
2012年	19,511	35.6	35,323	64.4	54,834

○貿易赤字拡大の要因

(単位:100万ドル、%)

輸出相手	輸出減少幅	寄与率	輸出額 2011年→2012年
中国	16,758	85.9	161,467→144,709
EU	13,673	70.1	95,411→81,738

(注)寄与率は輸出減少に対する寄与率

輸入品目	輸入増加幅	寄与率	輸入額 2011年→2012年
原油・粗油	10,946	31.4	142,872→153,819
LNG	15,324	43.4	60,141→75,465

(注)寄与率は輸入増加に対する寄与率

[資料]図表-1に同じ

図表-2(1) 2012年の品目別対中輸出

(単位:1,000ドル、%)

	金額	伸び率	シェア	寄与度
総額	144,709,442	▲ 10.4	100.0	▲ 10.4
食料品	373,731	17.2	0.3	0.0
原料品	5,540,347	5.7	3.8	0.2
鉱物性燃料	1,814,542	▲ 10.2	1.3	▲ 0.1
化学製品	20,134,547	▲ 5.0	13.9	▲ 0.7
有機化合物	7,455,468	▲ 0.5	5.2	▲ 0.0
医薬品	519,865	15.6	0.4	0.0
プラスチック	7,294,693	▲ 8.8	5.0	▲ 0.4
原料別製品	20,037,646	▲ 12.3	13.9	▲ 1.8
鉄鋼	6,844,372	▲ 18.5	4.7	▲ 1.0
非鉄金属	4,248,192	▲ 8.2	2.9	▲ 0.2
金属製品	2,585,738	▲ 5.8	1.8	▲ 0.1
織物用糸・繊維製品	3,067,404	▲ 6.4	2.1	▲ 0.1
非金属鉱物製品	1,894,667	▲ 11.1	1.3	▲ 0.2
ゴム製品	822,083	▲ 16.5	0.6	▲ 0.1
紙類・紙製品	480,080	▲ 20.4	0.3	▲ 0.1
一般機械	30,023,168	▲ 23.2	20.8	▲ 5.6
原動機	3,693,425	▲ 33.9	2.6	▲ 1.2
電算機類(含周辺機器)	335,300	▲ 11.2	0.2	▲ 0.0
電算機類の部分品	2,384,328	2.1	1.7	0.0
金属加工機械	5,562,631	4.9	3.8	0.2
ポンプ・遠心分離機	2,140,561	▲ 22.5	1.5	▲ 0.4
建設用・鉱山用機械	729,454	▲ 56.9	0.5	▲ 0.6
荷役機械	1,008,490	▲ 44.4	0.7	▲ 0.5
加熱用・冷却用機器	840,219	▲ 16.2	0.6	▲ 0.1
繊維機械	1,142,017	▲ 24.2	0.8	▲ 0.2
ベアリング	927,008	▲ 17.2	0.6	▲ 0.1
電気機器	34,315,827	▲ 6.3	23.7	▲ 1.4
半導体等電子部品	12,319,380	▲ 4.5	8.5	▲ 0.4
IC	8,654,185	▲ 6.6	6.0	▲ 0.4
映像機器	2,145,554	17.4	1.5	0.2
映像記録・再生機器	2,097,194	18.0	1.5	0.2
テレビ受像機	48,360	▲ 2.2	0.0	0.0
音響機器	31,221	▲ 50.9	0.0	▲ 0.0
音響・映像機器の部分品	1,410,962	▲ 12.8	1.0	▲ 0.1
重電機器	2,099,250	▲ 14.2	1.5	▲ 0.2
通信機	959,320	▲ 25.2	0.7	▲ 0.2
電気計測機器	2,778,588	▲ 6.5	1.9	▲ 0.1
電気回路等の機器	5,598,663	▲ 10.2	3.9	▲ 0.4
電池	1,278,174	▲ 5.9	0.9	▲ 0.1
輸送用機器	13,842,362	▲ 12.5	9.6	▲ 1.2
自動車	6,027,940	▲ 14.1	4.2	▲ 0.6
乗用車	5,445,751	▲ 11.5	3.8	▲ 0.4
バス・トラック	580,208	▲ 32.1	0.4	▲ 0.2
自動車の部分品	7,465,869	▲ 10.2	5.2	▲ 0.5
二輪自動車	2,024	▲ 21.6	0.0	0.0
船舶	1,213	195.1	0.0	0.0
その他	18,627,273	1.7	12.9	0.2
科学光学機器	8,420,906	7.8	5.8	0.4
写真用・映画用材料	710,653	▲ 3.0	0.5	▲ 0.0
記録媒体(含記録済)	230,370	▲ 21.7	0.2	▲ 0.0

[資料]図表-1に同じ

図表-2(2) 2012年の品目別対中輸入

(単位:1,000ドル、%)

	金額	伸び率	シェア	寄与度
総額	188,954,976	3.0	100.0	3.0
食料品	10,061,535	7.5	5.3	0.4
魚介類	3,111,164	0.0	1.7	0.0
えび	150,895	▲ 0.9	0.1	0.0
肉類	1,467,291	12.9	0.8	0.1
穀物類	418,295	5.5	0.2	0.0
野菜	2,664,198	4.7	1.4	0.1
果実	928,780	9.5	0.5	0.0
原料品	2,396,778	4.5	1.3	0.1
木材	299,634	▲ 10.2	0.2	▲ 0.0
非鉄金属鉱	80,994	138.3	0.0	0.0
鉄鉱石	109	▲ 56.2	0.0	0.0
大豆	44,355	1.3	0.0	0.0
鉱物性燃料	1,210,709	▲ 33.7	0.6	▲ 0.3
原油及び粗油	128,205	155.2	0.1	0.0
石油製品	258,746	▲ 47.3	0.1	▲ 0.1
揮発油	65,329	▲ 71.9	0.0	▲ 0.1
液化天然ガス	-	-	-	-
液化石油ガス	5,633	▲ 12.1	0.0	0.0
石炭	642,018	▲ 34.4	0.3	▲ 0.2
化学製品	10,366,846	▲ 21.9	5.5	▲ 1.6
有機化合物	2,879,186	▲ 0.6	1.5	▲ 0.0
医薬品	697,588	7.6	0.4	0.0
原料別製品	21,842,339	▲ 3.6	11.6	▲ 0.4
鉄鋼	2,183,088	▲ 21.8	1.2	▲ 0.3
非鉄金属	2,036,869	▲ 26.4	1.1	▲ 0.4
金属製品	5,555,765	3.8	2.9	0.1
織物用糸・繊維製品	5,262,150	0.2	2.8	0.0
非金属鉱物製品	2,850,767	3.2	1.5	0.1
木製品等(除家具)	1,506,741	0.6	0.8	0.0
一般機械	31,149,248	5.2	16.5	0.8
原動機	875,098	21.1	0.5	0.1
電算機類(含周辺機器)	15,629,019	4.5	8.3	0.4
電算機類の部分品	3,728,373	1.9	2.0	0.0
電気機器	49,710,580	9.1	26.3	2.3
半導体等電子部品	3,280,673	13.6	1.7	0.2
IC	1,418,412	▲ 5.1	0.8	▲ 0.0
音響映像機器(含部品)	9,088,576	▲ 24.7	4.8	▲ 1.6
映像記録・再生機器	2,086,421	▲ 27.9	1.1	▲ 0.4
重電機器	3,345,140	▲ 2.0	1.8	▲ 0.0
通信機	18,345,497	44.9	9.7	3.1
電気計測機器	1,057,646	20.9	0.6	0.1
輸送用機器	3,924,360	12.6	2.1	0.2
自動車	18,570	8.1	0.0	0.0
自動車の部分品	2,372,896	22.2	1.3	0.2
航空機類	3,347	▲ 46.1	0.0	0.0
その他	58,292,581	5.2	30.9	1.6
科学光学機器	3,944,887	11.1	2.1	0.2
衣類・同付属品	25,992,722	▲ 0.1	13.8	▲ 0.0
家具	4,265,661	11.2	2.3	0.2
バッグ類	3,388,374	11.6	1.8	0.2

図表-3(1) 対中国輸出(品目別)の伸び率の推移

(単位:%)

	2011年												2012年											
	1月	2月	3月	4月	5月	6月	7月	8月	9月	10月	11月	12月	1月	2月	3月	4月	5月	6月	7月	8月	9月	10月	11月	12月
総額	11.8	41.3	13.4	3.9	5.0	14.1	9.7	13.5	13.0	▲0.2	▲3.1	▲9.8	▲14.4	▲8.2	▲4.4	▲6.2	4.3	▲5.5	▲11.0	▲10.6	▲15.8	▲13.4	▲17.2	▲20.7
食料品	▲36.5	60.5	14.3	▲60.2	▲63.2	▲46.5	▲54.9	▲28.9	▲49.4	▲72.2	▲32.5	▲27.1	15.2	▲20.7	▲26.9	120.8	130.9	115.8	92.7	39.7	96.7	46.3	▲31.2	▲24.6
原料品	▲4.2	40.8	15.1	▲8.4	7.2	38.3	29.8	30.4	21.2	7.4	8.3	0.6	▲8.1	4.8	10.0	26.5	26.3	▲1.6	▲1.8	▲17.5	▲9.4	24.1	10.5	11.9
鉱物性燃料	45.8	▲1.0	109.2	▲52.2	▲6.2	219.6	7.8	▲24.7	5.3	20.6	56.6	▲66.1	▲17.9	▲22.9	▲35.0	35.4	▲11.0	▲51.6	25.3	34.3	4.9	▲10.4	▲2.3	▲56.8
化学製品	6.3	34.7	15.1	16.6	12.7	7.3	11.7	18.8	18.1	5.2	▲6.2	▲6.3	▲17.4	▲10.4	▲4.4	▲2.9	0.2	1.3	▲8.5	▲8.1	▲5.6	1.7	0.6	▲5.9
有機化合物	21.0	24.3	22.2	17.0	21.9	▲6.5	12.9	32.6	41.0	29.2	▲1.5	0.1	▲15.3	▲4.8	▲2.7	11.7	3.6	11.4	▲1.3	▲18.0	1.8	▲0.3	7.5	7.7
医薬品	44.5	49.6	17.6	▲32.8	7.9	74.5	1.3	48.7	42.1	▲29.9	▲10.4	69.5	▲54.1	34.9	9.6	50.4	0.5	22.4	19.2	36.4	▲17.9	110.0	13.7	6.6
プラスチック	▲3.5	48.0	10.0	16.5	3.4	8.6	11.5	12.8	7.3	▲0.2	▲9.4	▲14.6	▲17.1	▲20.0	▲6.6	▲8.7	5.3	▲1.7	▲12.7	▲6.3	▲10.1	▲4.0	▲7.4	▲14.9
原料別製品	▲2.0	22.7	13.2	▲0.8	1.8	0.2	4.0	14.4	17.3	7.1	1.9	▲8.6	▲15.7	▲3.4	▲13.4	▲9.4	0.5	▲7.6	▲10.4	▲14.5	▲14.3	▲19.2	▲21.8	▲17.9
鉄鋼	14.6	38.6	19.7	▲1.6	13.9	▲2.4	3.9	13.9	13.0	2.3	▲8.9	▲11.4	▲20.5	▲10.0	▲20.2	▲14.8	▲4.1	▲18.6	▲7.6	▲21.3	▲21.3	▲25.5	▲29.5	▲30.9
非鉄金属	▲30.0	▲14.3	1.5	▲26.0	▲26.1	▲13.1	▲3.2	21.2	30.7	15.1	28.1	▲7.7	▲13.0	16.2	▲17.9	10.6	8.5	▲0.2	▲10.4	▲18.0	▲11.1	▲29.3	▲21.1	5.0
金属製品	6.0	30.1	11.9	13.8	3.5	4.4	0.9	15.1	15.7	10.2	0.2	▲6.6	▲10.9	▲8.4	▲0.9	▲10.9	11.4	12.2	1.3	0.8	▲0.7	▲7.3	▲23.1	▲27.3
織物用糸・繊維製品	▲13.0	46.3	19.7	26.5	10.3	12.6	12.3	9.3	19.9	5.5	10.7	▲1.8	7.1	1.9	0.1	▲11.8	3.9	2.6	▲13.4	▲5.7	▲17.1	▲4.6	▲12.9	▲17.1
非金属鉱物製品	24.4	36.7	19.9	14.1	18.8	14.9	6.5	13.0	9.3	4.8	▲14.1	▲11.1	▲27.6	▲9.3	▲7.9	▲16.3	▲11.6	▲15.3	▲20.0	▲9.2	▲0.5	▲10.1	▲4.4	▲0.2
ゴム製品	1.2	42.4	15.2	6.3	5.7	12.4	18.8	19.4	21.1	23.5	5.9	▲8.7	▲16.4	▲5.9	▲2.4	▲7.8	▲0.7	▲13.9	▲21.3	▲11.1	▲27.6	▲25.9	▲32.2	▲28.7
紙類・紙製品	▲16.5	17.1	1.7	▲9.2	▲6.7	▲11.7	▲3.2	▲1.6	▲2.8	▲10.9	▲18.0	▲22.0	▲26.5	▲30.6	▲26.6	▲21.8	▲4.8	▲14.5	▲23.5	▲21.6	▲16.3	▲12.2	▲17.7	▲26.0
一般機械	45.2	92.6	31.0	33.4	23.2	31.7	12.8	12.4	11.1	▲5.9	▲9.6	▲22.9	▲26.0	▲23.2	▲16.8	▲31.3	▲13.8	▲23.2	▲21.2	▲17.4	▲30.5	▲21.9	▲26.9	▲26.8
原動機	30.9	70.1	22.1	18.2	7.3	7.9	13.3	33.5	22.2	▲3.2	▲20.2	▲26.5	▲30.0	▲23.1	▲20.5	▲23.5	▲1.4	▲29.3	▲45.2	▲42.9	▲49.7	▲43.8	▲48.2	▲49.6
電算機類(含周辺機器)	▲13.8	41.1	▲15.5	▲18.1	▲19.6	▲6.1	▲17.4	▲16.7	▲12.1	▲32.6	▲16.5	▲22.7	▲25.3	▲19.4	▲9.0	▲8.2	1.4	▲13.2	▲12.7	▲17.0	▲20.0	8.0	▲12.4	▲2.2
電算機類の部分品	▲16.4	41.4	▲8.4	▲19.2	▲11.9	14.2	4.6	5.2	18.8	▲15.8	3.9	8.9	▲4.9	▲0.1	13.7	23.4	30.0	▲10.8	▲12.6	▲8.6	▲14.9	▲1.1	13.2	9.6
金属加工機械	36.1	184.0	76.7	75.4	70.3	53.0	48.9	32.6	34.0	19.2	16.8	10.2	51.5	▲0.3	▲4.8	▲9.2	4.8	23.4	18.1	27.3	6.1	9.8	▲15.8	▲21.2
ポンプ・遠心分離機	12.4	63.8	▲2.8	11.8	▲2.0	20.6	2.3	▲4.2	6.1	▲6.7	▲21.8	▲20.5	▲25.1	▲23.0	▲20.4	▲16.8	▲4.5	▲27.4	▲22.1	▲13.7	▲34.2	▲28.6	▲21.6	▲30.1
建設用・鉱山用機械	75.0	60.2	▲23.1	▲27.6	2.8	18.7	▲17.6	7.3	▲21.8	▲14.7	▲47.2	▲49.4	▲52.8	▲62.7	▲11.7	▲43.2	▲39.0	▲67.6	▲55.9	▲68.5	▲73.5	▲73.7	▲75.3	▲81.1
荷役機械	37.6	67.2	29.0	22.5	19.8	10.0	▲15.4	0.5	▲0.9	▲19.7	▲30.2	▲46.5	▲45.0	▲39.4	▲37.1	▲53.1	▲43.9	▲45.0	▲36.6	▲46.8	▲54.6	▲44.9	▲40.2	▲49.4
加熱用・冷却用機器	0.7	76.6	▲1.4	▲2.2	52.8	13.7	34.1	20.5	▲30.3	9.1	▲14.1	▲2.9	▲7.9	▲26.3	▲26.0	▲19.4	▲32.9	10.9	6.9	5.4	▲6.3	▲14.0	▲13.1	▲51.5
繊維機械	35.3	111.2	49.9	93.4	43.9	43.1	24.7	▲17.9	▲38.6	21.0	6.8	▲20.1	▲16.6	▲9.0	▲17.7	▲48.6	▲28.2	▲41.0	▲42.8	▲25.7	20.1	▲13.0	▲22.6	▲23.5
ベアリング	13.9	41.2	12.4	27.4	26.0	26.1	7.0	39.5	33.6	9.6	10.3	▲2.6	▲9.0	▲13.1	▲12.6	▲4.8	▲13.3	▲3.3	▲13.7	▲18.9	▲19.0	▲23.6	▲35.2	▲40.2
電気機器	4.2	32.9	6.2	▲0.8	0.4	9.8	8.2	10.7	6.1	▲7.2	▲5.0	▲0.6	▲7.0	▲3.2	3.5	▲4.8	3.2	3.1	▲13.6	▲8.7	▲8.6	▲4.0	▲10.1	▲21.6
半導体等電子部品	8.4	31.9	19.1	4.0	12.4	12.0	11.0	3.0	8.6	▲15.1	▲1.7	16.4	3.6	7.2	▲0.5	▲7.5	▲1.8	4.7	▲16.3	▲6.5	▲11.4	9.1	0.1	▲23.8
IC	15.2	45.2	24.5	2.4	11.1	12.3	15.3	3.1	12.5	▲18.6	▲1.8	23.8	11.9	6.0	2.6	▲6.8	▲3.8	▲1.8	▲23.0	▲14.0	▲14.6	14.4	▲4.3	▲28.2
映像機器	▲14.2	14.3	▲19.8	▲49.1	▲10.8	6.9	9.4	39.3	▲23.5	38.7	▲49.7	▲9.7	4.2	43.1	61.6	110.0	18.7	42.9	5.2	▲13.3	25.3	▲22.8	46.9	▲25.5
映像記録・再生機器	▲14.9	11.6	▲22.2	▲51.3	▲14.2	5.9	9.3	37.9	▲23.5	40.3	▲50.4	▲8.6	4.4	47.3	66.4	117.7	21.3	43.6	5.4	▲13.3	24.7	▲23.8	46.5	▲28.3
テレビ受像機	65.7	148.5	90.1	104.2	266.8	89.8	12.9	154.9	▲21.9	▲17.4	▲6.8	▲43.0	▲8.8	▲50.6	▲25.9	▲17.8	▲33.0	9.4	▲4.6	▲14.8	69.9	37.0	61.4	113.6
音響機器	▲43.3	▲12.3	▲34.7	▲54.3	▲41.2	▲41.6	4.0	▲17.3	▲21.2	▲41.4	▲24.9	▲58.4	▲44.8	▲62.7	▲49.8	▲25.8	▲46.7	▲37.6	▲68.8	▲56.9	▲62.4	▲48.8	▲57.0	▲22.8
音響・映像機器の部分品	▲11.9	45.8	▲0.1	▲5.7	11.1	15.3	12.1	32.1	41.9	7.1	▲10.3	▲10.9	▲24.8	▲20.9	▲4.4	▲6.9	▲5.3	9.1	▲11.8	▲16.3	▲29.0	▲17.2	▲5.7	▲13.7
重電機器	7.9	79.1	2.3	18.0	20.4	24.3	21.2	26.1	20.3	16.3	5.3	▲2.8	▲5.0	▲20.7	1.8	▲10.7	7.4	▲4.0	▲18.1	▲26.6	▲14.7	▲18.0	▲23.9	▲30.0
通信機	8.5	36.1	▲6.6	▲14.1	▲4.8	9.8	10.4	▲4.5	▲39.4	▲52.5	▲45.0	▲45.4	▲40.8	▲35.4	▲25.1	▲26.7	▲18.4	▲41.0	▲37.6	▲44.5	▲6.8	19.5	▲16.5	5.9
電気計測機器	29.7	45.2	25.2	18.3	1.3	25.6	18.1	20.3	17.0	8.8	▲0.8	▲2.7	▲12.2	▲14.8	▲1.2	▲6.9	21.5	17.6	2.5	9.4	▲13.6	▲12.9	▲29.2	▲29.8
電気回路等の機器	7.3	28.2	6.3	5.4	▲12.1	10.0	▲0.8	10.6	7.6	▲0.8	2.2	▲7.4	▲10.0	▲3.5	2.0	▲13.6	4.6	▲7.8	▲17.4	▲13.4	▲10.4	▲11.4	▲18.3	▲19.0
電池	▲7.7	3.4	▲21.8	▲11.4	▲18.8	2.6	▲1.1	4.6	1.4	▲11.3	▲20.9	▲22.3	▲38.3	▲14.2	▲4.8	3.4	▲3.3	▲5.2	▲9.0	8.4	▲8.5	▲1.0	▲0.6	1.4
輸送用機器	16.1	21.7	▲12.2	▲33.7	▲23.9	3.7	15.0	34.1	24.5	20.3	2.6	▲12.8	▲7.2	1.4	18.7	58.4	76.5	7.9	▲4.3	▲14.7	▲33.5	▲55.0	▲56.8	▲50.6
自動車	35.9	20.4	▲19.3	▲65.7	▲31.6	4.4	8.7	27.2	18.5	23.8	▲3.8	▲17.5	▲11.0	▲2.0	24.7	257.4	116.3	2.0	8.7	▲13.8	▲45.6	▲82.4	▲69.6	▲55.5
乗用車	31.8	13.2	▲20.2	▲67.9	▲38.9	1.6	7.3	35.4	18.8	26.1	▲4.4	▲14.9	▲17.8	▲4.2	24.7	281.2	153.1	13.4	24.6	▲6.3	▲40.8	▲84.7	▲69.3	▲52.9
バス・トラック	75.1	110.0	▲10.5	▲50.3	15.2	21.5	15.4	▲18.6	17.3	▲2.6	3.2	▲34.6	38.4	12.7	25.3	154.8	▲11.8	▲54.1	▲65.7	▲83.2	▲88.2	▲46.8	▲71.5	▲78.2
自動車の部分品	0.5	20.8	▲8.5	▲12.5	▲21.7	▲0.4	20.6	37.0	27.1	15.7	8.7	▲9.7	▲1.9	▲1.5	15.8	7.3	53.4	17.3	▲14.0	▲12.1	▲19.1	▲29.6	▲45.3	▲46.1
二輪自動車	600.0	▲73.1	3,493.8	8.7	▲82.2	14.8	1,500.0	883.7	181.3	76.5	34.2	▲50.9	▲76.2	▲62.2	▲91.3	▲24.0	3,471.4	▲20.0	▲88.8	▲35.7	▲31.9	432.5	284.3	7.7
船舶	0.0	0.0	0.0	全減	全減	0.0	0.0	全増	全減	全減	0.0	全減	0.0	0.0	0.0	0.0	0.0	0.0	0.0	全減	0.0	全増	0.0	0.0
その他	0.3	26.3	8.5	▲1.1	0.7	7.5	4.4	2.9	11.5	▲5.1	0.9	6.6	▲7.0	6.6	5.1	2.2	11.0	8.9	▲0.5	0.7	▲4.0	4.9	3.4	▲8.7
写真用・映画用材料	▲17.6	28.6	4.6	3.7	▲10.6	0.7	5.5	▲2.2	25.6	▲7.6	27.1	47.0	▲7.8	8.8	12.4	▲2.2	29.0	▲8.4	▲15.1	3.5	▲17.4	8.0	▲0.2	▲26.9
科学光学機器	19.1	43.9	21.5	4.8	12.9	17.5	20.8	17.2	33.5	31.8	24.3	15.9	▲1.3	24.6	11.5	16.6	12.0	13.2	12.0	8.6	0.5	2.1	▲0.0	1.3
記録媒体(含記録済)	▲24.9	12.0	▲34.2	▲23.1	▲36.3	▲11.3	▲1.9	▲10.1	▲4.3	▲21.7	▲18.6	▲18.1	7.7	▲3.4	▲16.4	▲27.1	29.4	▲9.7	▲29.5	▲41.4	▲26.3	▲46.2	▲36.0	▲29.5

[資料]図表-1に同じ

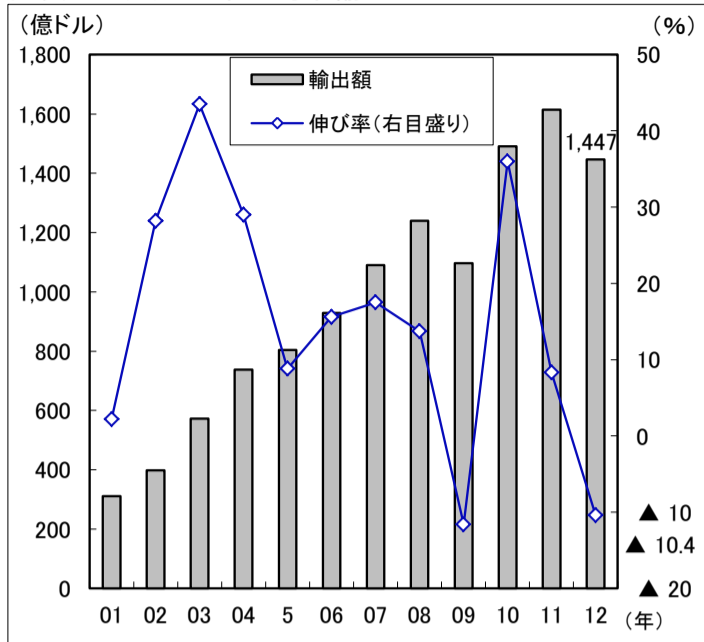
図表-3(2) 対中国輸入(品目別)の伸び率の推移

(単位:%)

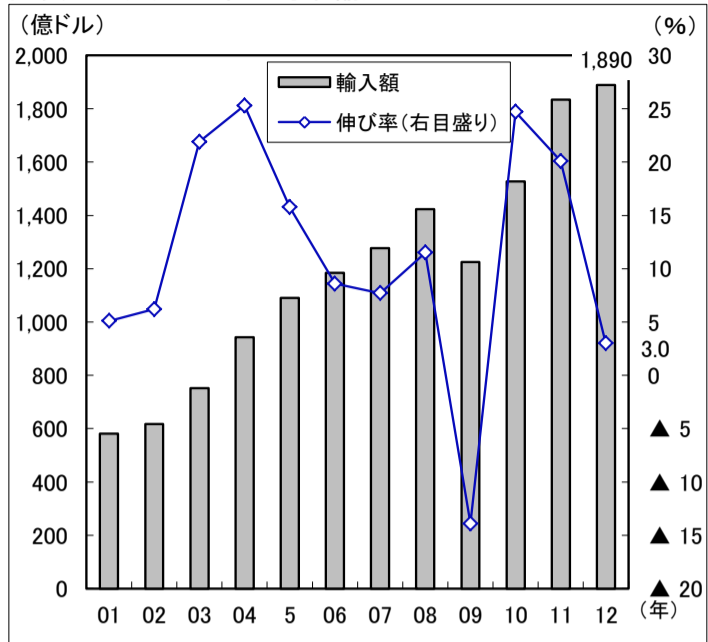
	2011年												2012年											
	1月	2月	3月	4月	5月	6月	7月	8月	9月	10月	11月	12月	1月	2月	3月	4月	5月	6月	7月	8月	9月	10月	11月	12月
総額	30.0	8.6	36.9	12.3	21.8	19.2	18.3	29.2	14.5	26.9	12.3	14.0	15.3	6.5	5.7	8.4	11.5	▲2.5	4.5	▲7.9	1.9	1.6	2.5	▲7.7
食料品	32.2	▲5.8	40.8	14.1	18.6	12.9	6.7	18.5	15.1	29.0	14.4	17.4	24.0	▲1.7	13.7	3.1	13.5	8.0	17.8	2.1	2.5	11.7	4.0	▲6.5
魚介類	35.5	▲13.4	57.3	3.3	4.6	24.9	20.0	16.4	17.8	32.6	24.5	24.7	39.8	▲5.1	15.3	3.3	12.5	6.5	4.6	▲7.8	▲13.4	▲6.5	▲13.6	▲22.5
えび	22.0	0.1	70.7	48.7	38.7	112.7	47.7	40.3	43.5	41.8	74.4	37.7	41.5	▲34.0	35.0	1.0	22.8	2.2	24.5	26.5	▲13.2	25.6	▲27.4	▲38.6
肉類	46.0	1.9	52.3	20.4	43.9	30.2	9.4	22.9	30.0	43.8	26.4	46.1	40.6	9.1	50.4	13.6	13.2	5.3	22.4	3.8	▲2.6	4.5	12.3	0.1
穀物類	▲21.2	0.5	▲0.8	23.4	21.7	1.6	▲13.8	7.5	23.7	61.5	22.7	0.4	38.0	1.8	19.5	▲8.6	0.2	9.3	13.3	11.4	8.4	0.8	▲5.5	▲9.1
野菜	46.6	11.3	52.6	31.7	39.3	17.2	12.4	26.8	11.0	22.3	▲0.9	3.1	4.9	▲6.4	5.7	▲2.8	8.2	2.6	21.5	0.0	3.4	9.5	7.5	2.8
果実	39.5	17.4	63.1	52.6	43.2	42.8	22.5	38.3	33.2	25.9	14.5	8.5	27.0	11.6	3.8	2.2	20.3	8.1	19.2	3.5	3.3	17.7	8.7	▲5.6
原料品	41.6	9.8	57.1	19.2	42.4	30.8	20.6	44.2	35.5	33.9	21.3	5.5	24.7	8.3	3.8	▲0.7	15.6	4.5	15.7	▲3.9	▲7.4	13.6	▲5.3	▲9.1
木材	48.5	▲10.8	95.5	31.4	66.8	33.6	12.9	16.0	16.8	18.3	▲2.7	▲4.3	6.9	▲28.6	▲15.2	▲16.8	▲21.0	▲17.2	▲5.4	▲16.2	▲10.0	6.0	5.4	▲9.0
非鉄金属鉱	192.8	▲15.6	27.2	▲46.9	▲17.3	▲18.2	16.7	54.0	28.3	▲6.0	▲58.8	32.7	▲9.8	176.0	196.5	471.5	238.6	35.6	190.2	276.9	148.7	392.2	190.9	▲46.5
鉄鉱石	全減	全減	0.0	全減	全増	0.0	0.0	全増	全増	0.0	全増	4,400.0	全増	0.0	全増	0.0	33.3	0.0	0.0	▲93.0	全減	全増	全減	▲88.9
大豆	▲9.8	▲13.2	45.5	5.5	▲8.4	▲16.4	▲4.0	33.7	6.1	27.9	49.4	27.2	1.6	▲26.7	1.1	2.9	15.6	▲11.4	▲3.0	5.8	12.9	40.2	▲14.3	▲8.5
鉱物性燃料	96.2	75.4	4.3	▲22.0	▲6.4	▲5.5	▲21.7	▲24.6	▲45.1	23.5	▲33.7	50.6	▲21.7	▲48.3	▲10.2	▲14.0	▲51.2	▲23.7	▲11.7	▲56.6	27.3	▲78.8	30.2	▲54.8
原油及び粗油	0.0	0.0	0.0	0.0	0.0	0.0	0.0	0.0	0.0	0.0	0.0	0.0	0.0	全増	全増	0.0	0.0	全増	0.0	0.0	0.0	0.0	0.0	全減
石油製品	152.3	28.8	▲82.3	▲83.2	37.7	0.4	▲0.3	58.4	▲74.4	12.4	▲61.2	▲21.3	▲47.7	▲94.6	226.5	292.1	▲81.0	▲76.8	▲19.4	▲77.0	16.9	▲71.5	▲48.4	▲4.6
揮発油	200.8	▲44.7	0.0	▲99.9	29.5	▲28.4	▲99.4	102.1	▲99.8	1.5	▲99.4	▲99.7	▲58.8	▲99.5	-	59,665.1	▲99.9	▲99.6	9,418.3	▲99.7	63.2	▲99.7	18.8	202.4
液化天然ガス	0.0	0.0	0.0	0.0	0.0	0.0	0.0	0.0	0.0	0.0	0.0	0.0	0.0	0.0	0.0	0.0	0.0	0.0	0.0	0.0	0.0	0.0	0.0	0.0
液化石油ガス	▲51.6	8.9	74.0	1,012.5	286.4	237.9	▲20.7	▲61.8	▲41.7	▲20.7	50.2	▲1.1	60.7	12.4	▲8.9	▲67.7	▲40.3	▲53.0	▲26.0	206.3	57.4	12.2	▲34.6	12.0
石炭	91.2	142.0	82.5	117.2	▲33.6	▲26.5	▲1.5	▲48.6	▲38.7	17.6	▲19.8	20.5	▲3.0	▲30.1	▲52.7	▲29.8	▲23.3	▲22.2	▲18.0	▲56.4	46.1	▲85.2	81.9	▲57.7
化学製品	52.0	45.7	76.6	54.3	53.6	69.3	64.6	61.9	44.5	82.1	44.9	4.3	23.6	▲13.6	▲24.1	▲24.4	▲17.2	▲30.6	▲28.1	▲32.2	▲25.9	▲25.0	▲24.9	▲27.1
有機化合物	43.2	44.2	36.4	44.4	41.4	45.4	26.5	34.0	26.7	31.7	21.7	16.5	15.2	1.5	▲10.4	▲18.3	▲2.1	▲14.0	▲1.9	▲5.6	▲4.1	19.0	11.0	11.5
医薬品	▲4.9	25.5	▲1.5	▲14.7	12.7	23.2	▲0.8	17.5	11.0	17.6	▲10.8	9.4	47.5	▲26.5	14.8	13.2	▲1.2	▲33.7	▲5.9	1.2	8.9	59.7	34.3	3.5
原料別製品	28.0	5.1	49.2	23.8	35.4	26.0	22.7	36.4	29.9	42.1	25.2	26.4	25.4	7.6	6.0	▲3.0	4.2	▲7.7	1.5	▲13.0	▲11.3	▲10.0	▲12.0	▲19.0
鉄鋼	17.3	19.8	69.1	39.4	47.9	37.8	28.3	88.7	99.8	108.5	81.1	94.2	77.9	40.9	8.3	▲0.4	▲8.0	▲31.7	▲5.7	▲38.6	▲37.0	▲45.1	▲49.4	▲55.1
非鉄金属	81.2	29.2	90.7	54.4	34.5	11.2	29.2	29.7	48.8	48.1	21.9	4.6	▲7.5	▲5.7	▲25.6	▲37.7	▲18.7	▲14.5	▲23.4	▲35.3	▲43.5	▲36.1	▲27.3	▲30.2
金属製品	19.3	3.9	41.0	17.2	32.1	22.8	19.1	29.7	17.3	30.0	18.2	23.5	28.0	2.3	5.8	6.8	16.7	▲0.3	7.4	▲5.7	1.5	0.2	▲4.4	▲9.0
織物用糸・繊維製品	20.2	1.6	56.3	27.3	40.0	32.2	26.8	33.9	18.0	28.6	15.9	11.9	17.2	▲0.4	8.9	▲2.1	6.6	▲6.1	▲1.8	▲6.6	▲4.7	0.3	0.1	▲6.8
非金属鉱物製品	38.8	▲4.7	26.9	2.9	15.7	18.4	6.4	22.6	23.4	33.4	11.6	20.4	17.3	5.8	5.7	5.2	11.4	0.9	18.1	▲3.5	▲7.7	2.0	4.1	▲16.1
木製品等(除家具)	34.1	▲10.2	66.1	17.3	50.3	38.0	31.8	28.9	22.7	27.2	7.9	17.5	20.1	▲8.8	13.3	▲9.2	▲7.6	▲11.7	3.0	▲7.4	▲1.0	12.4	9.1	▲2.7
一般機械	22.1	6.4	22.6	6.3	22.9	7.3	21.9	32.4	7.4	11.5	14.7	11.0	5.1	24.5	12.3	20.0	15.3	0.9	1.2	▲12.3	▲6.0	13.7	▲7.2	2.6
原動機	▲11.1	▲47.5	▲7.2	▲12.0	▲17.5	▲20.6	3.6	▲2.2	▲28.8	▲11.3	▲6.9	23.5	38.9	101.5	15.7	30.1	38.2	22.9	27.2	7.0	9.8	11.3	3.3	▲16.7
電算機類(含周辺機器)	28.5	14.9	19.5	10.9	33.4	1.9	35.7	45.5	9.2	12.5	23.7	10.0	▲7.0	35.6	18.2	24.5	7.0	▲4.2	▲5.7	▲16.3	▲12.7	22.5	▲11.4	13.6
電算機類の部分品	▲3.0	▲10.9	8.8	▲17.0	▲5.8	▲7.1	▲10.9	▲8.8	▲5.5	▲14.3	▲9.3	0.2	1.4	8.5	0.9	12.4	11.7	▲4.0	▲2.9	▲4.5	▲3.7	6.5	3.0	▲3.3
電気機器	32.2	16.0	34.0	4.6	11.9	21.0	16.1	20.5	1.4	25.7	3.3	3.9	8.5	19.5	5.6	24.3	17.1	▲4.7	6.6	▲8.7	25.2	3.4	24.8	▲3.9
半導体等電子部品	45.4	19.6	8.7	0.6	▲22.0	▲19.5	▲28.3	▲12.0	▲0.1	▲19.5	▲16.6	▲20.0	▲35.1	▲26.3	▲12.3	▲13.5	23.8	28.3	38.2	29.6	23.0	34.8	47.5	58.3
IC	43.4	14.0	2.1	11.9	▲38.4	▲29.0	▲37.8	▲13.3	2.4	▲42.5	▲28.3	▲31.8	▲57.8	▲42.8	▲22.5	▲41.7	25.9	14.7	33.9	29.8	12.0	36.2	13.7	28.9
音響映像機器(含部品)	32.4	16.5	22.5	▲5.2	3.3	14.8	19.2	13.3	▲8.1	▲7.6	▲27.7	▲29.9	▲23.8	▲17.4	▲23.1	▲10.3	▲3.2	▲25.2	▲25.8	▲40.0	▲34.7	▲29.7	▲28.8	▲27.6
映像記録・再生機器	2.8	6.6	▲0.2	▲24.5	▲0.0	52.6	63.3	74.2	23.1	17.7	▲31.3	▲39.9	▲22.8	▲18.4	▲18.4	▲4.4	▲15.3	▲31.2	▲36.5	▲50.7	▲36.3	▲41.0	▲27.6	▲21.1
重電機器	32.7	15.9	26.1	3.8	20.8	28.7	17.5	26.5	5.8	11.0	▲2.9	1.7	0.8	1.2	0.1	3.4	11.9	▲7.1	4.8	▲12.5	▲5.5	▲0.6	▲8.0	▲9.5
通信機	47.1	41.6	97.1	18.0	28.9	44.5	28.8	27.5	▲8.2	78.3	56.8	56.1	66.3	87.5	35.7	96.4	26.2	▲6.7	33.5	11.0	152.4	21.0	90.5	0.3
電気計測機器	36.6	21.6	28.1	20.4	26.4	33.5	27.2	22.7	15.9	34.3	26.1	34.4	27.6	27.3	11.8	38.5	42.8	15.5	43.1	11.8	15.5	24.2	7.4	▲1.1
輸送用機器	39.2	5.9	29.6	5.1	5.0	15.8	17.4	42.5	30.2	42.0	26.5	22.8	30.3	22.7	18.0	27.1	46.2	12.9	23.4	0.9	▲4.6	9.3	▲9.6	0.2
自動車	126.4	▲36.1	497.1	51.2	▲31.1	65.6	▲29.7	30.5	21.5	98.7	92.8	▲71.9	▲9.3	26.1	72.6	8.8	▲8.4	▲27.9	57.4	23.5	98.7	▲41.8	▲13.5	▲21.1
自動車の部分品	45.7	18.6	39.7	▲6.8	▲18.2	2.1	10.3	37.2	30.8	41.2	20.7	22.9	29.3	26.2	19.5	68.4	112.4	43.4	40.3	10.0	▲2.7	6.0	▲2.6	3.5
航空機類	1,306.3	▲88.5	301.3	31.9	55.4	265.5	▲61.2	148.7	▲13.1	104.0	▲32.3	86.5	▲42.2	417.7	▲39.7	▲74.9	▲1.4	▲58.9	▲72.5	▲71.6	▲75.2	▲42.6	▲24.5	▲88.2
その他	26.8	▲1.0	37.9	10.7	19.7	14.7	10.8	28.7	18.0	20.9	8.0	20.7	19.8	▲7.4	8.1	5.8	15.9	6.0	12.0	1.4	1.0	5.6	1.5	▲5.9
科学光学機器	46.2	9.8	37.8	24.0	37.9	31.6	18.0	22.1	20.6	36.6	9.8	5.6	10.4	12.9	2.9	10.7	21.3	4.7	44.1	15.8	6.0	▲3.3	8.1	5.3
衣類・同付属品	35.4	▲4.6	39.4	12.2	21.0	24.7	23.9	34.5	22.3	17.8	2.2	4.9	17.2	▲13.1	6.2	▲2.4	6.1	▲6.1	▲1.3	▲5.6	▲4.8	3.4	▲2.2	▲0.5
家具	25.6	▲9.3	28.3	3.7	18.3	15.5	12.3	23.9	18.5	27.3	14.0	15.2	26.9	4.3	20.9	18.2	27.5	9.7	11.8	1.2	▲0.0	8.6	9.0	▲0.2
バッグ類	21.5	▲8.4	37.0	2.3	7.0	▲4.6	2.4	12.0	▲1.6	11.3	9.4	12.9	20.2	▲12.1	29.3	14.9	29.7	15.7	16.5	4.5	11.5	12.0	5.5	▲6.9

[資料]図表-1に同じ

図表-4(1) 日本の対中輸出

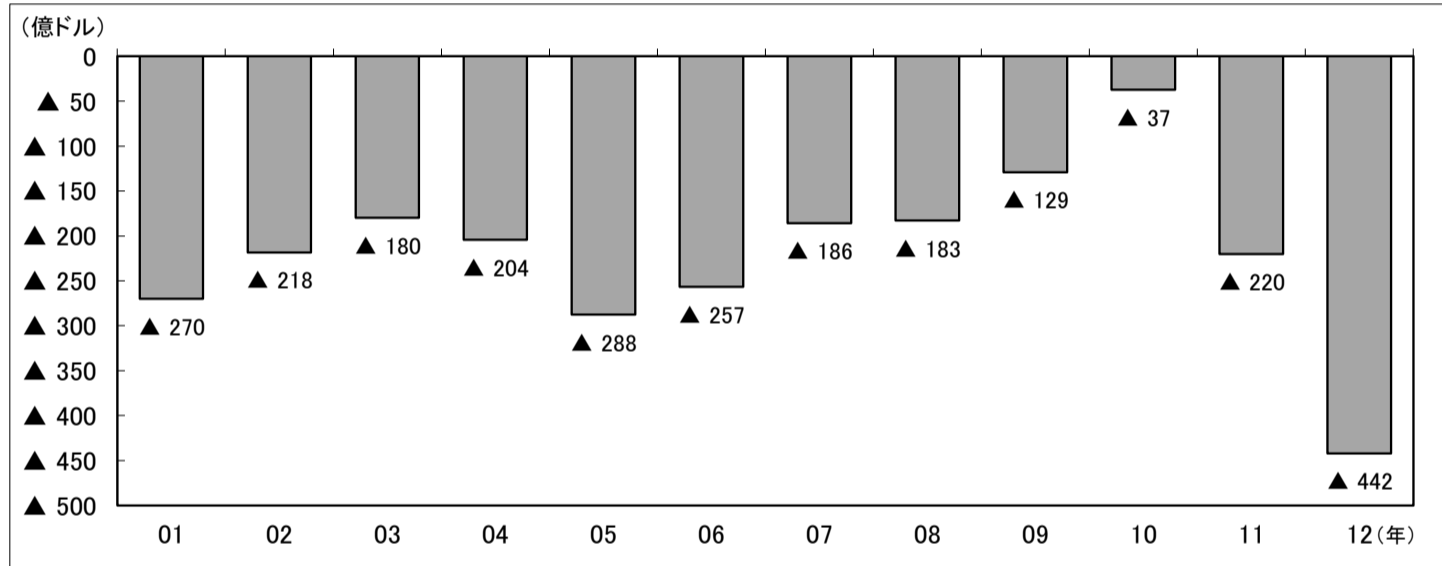


図表-4(2) 日本の対中輸入



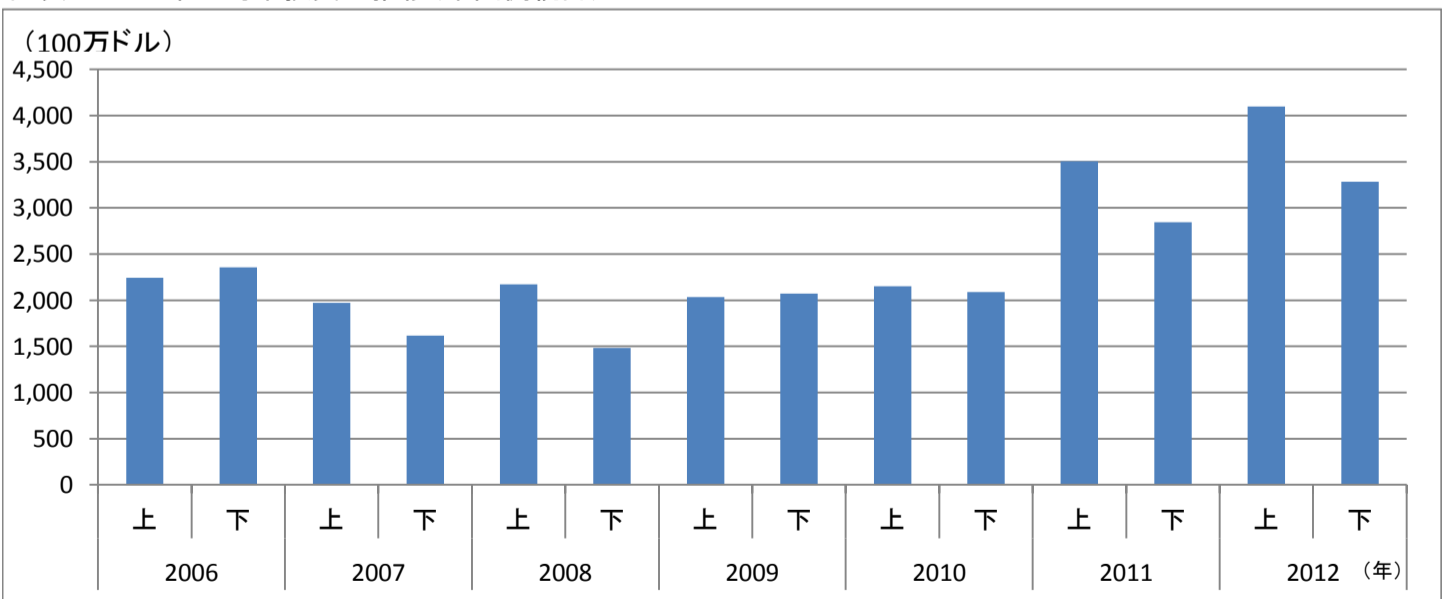
[資料]図表-1に同じ

図表-5 日本の対中貿易収支



[資料]図表-1に同じ

図表-6 日本の対中投資の推移(中国側統計)



[注1]～2009年はタックスヘイブン経由を除く。2010～2012年はタックスヘイブン経由を含む

[注2]金額は実行ベース

[注3]「上」は上半期、「下」は下半期を表す

[資料]～2009年は「商務年鑑」、2010～2012年は商務部ウェブサイト「中国投資指南」

図表-7(1) 2012年の日本の貿易相手国上位5カ国・地域

(単位:1,000ドル、%)

輸出				輸入			
	金額	伸び率	シェア		金額	伸び率	シェア
総額	801,281,794	▲ 2.4	100.0	総額	888,392,852	4.1	100.0
中国	144,709,442	▲ 10.4	18.1	中国	188,954,976	3.0	21.3
米国	140,579,875	11.9	17.5	米国	76,457,391	3.0	8.6
韓国	61,741,679	▲ 6.3	7.7	オーストラリア	56,577,528	▲ 0.0	6.4
台湾	46,161,744	▲ 8.9	5.8	サウジアラビア	54,936,634	9.0	6.2
タイ	43,868,628	17.3	5.5	アラブ首長国連邦	44,125,266	3.3	5.0

総額			
	金額	伸び率	シェア
総額	1,689,674,646	0.9	100.0
中国	333,664,418	▲ 3.3	19.7
米国	217,037,266	8.6	12.8
韓国	102,461,356	▲ 2.9	6.1
オーストラリア	75,059,672	0.8	4.4
台湾	70,288,193	▲ 4.8	4.2

[資料]図表-1に同じ

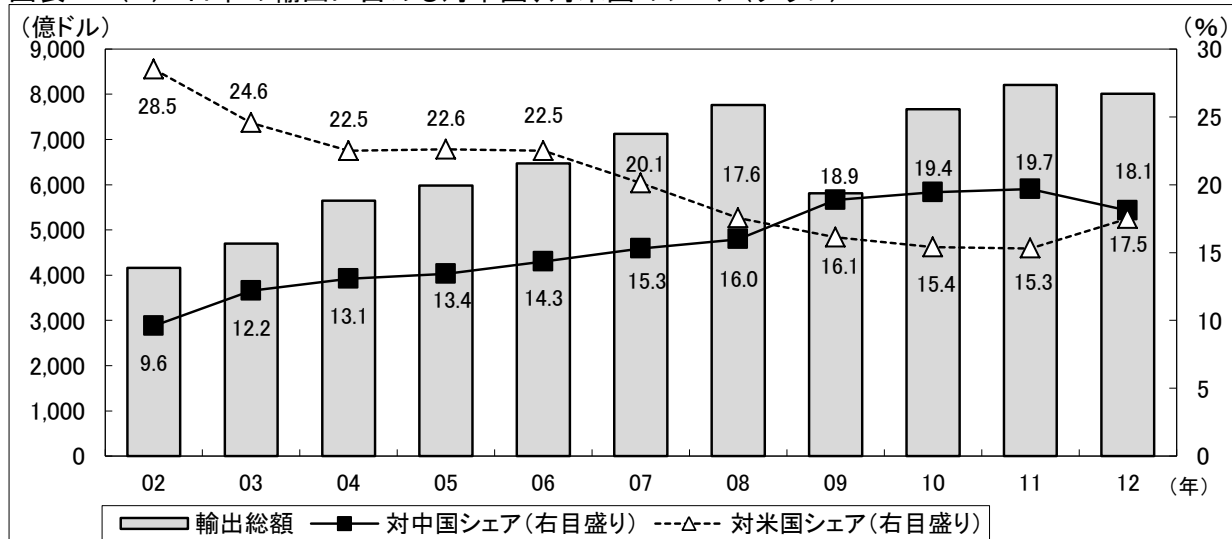
図表-7(2) 日本の輸出に占める中国、米国のシェア

(単位:100万ドル、%)

	対世界		対中国			対米国		
	金額	伸び率	金額	伸び率	シェア	金額	伸び率	シェア
2002年	415,862	2.6	39,866	28.2	9.6	118,550	▲ 2.6	28.5
2003年	469,862	13.0	57,219	43.5	12.2	115,412	▲ 2.7	24.6
2004年	565,039	20.3	73,818	29.0	13.1	126,839	9.9	22.5
2005年	598,215	5.9	80,340	8.8	13.4	134,889	6.4	22.6
2006年	647,290	8.2	92,852	15.6	14.3	145,651	8.0	22.5
2007年	712,735	10.1	109,060	17.5	15.3	143,383	▲ 1.6	20.1
2008年	775,918	8.9	124,035	13.7	16.0	136,200	▲ 5.0	17.6
2009年	580,787	▲ 25.2	109,630	▲ 11.6	18.9	93,653	▲ 31.2	16.1
2010年	767,025	32.1	149,086	36.0	19.4	118,199	26.2	15.4
2011年	820,793	7.0	161,467	8.3	19.7	125,673	6.3	15.3
2012年	801,282	▲ 2.4	144,709	▲ 10.4	18.1	140,580	11.9	17.5

[資料]図表-1に同じ

図表-7(3) 日本の輸出に占める対中国、対米国のシェア(グラフ)



[資料]図表-1に同じ

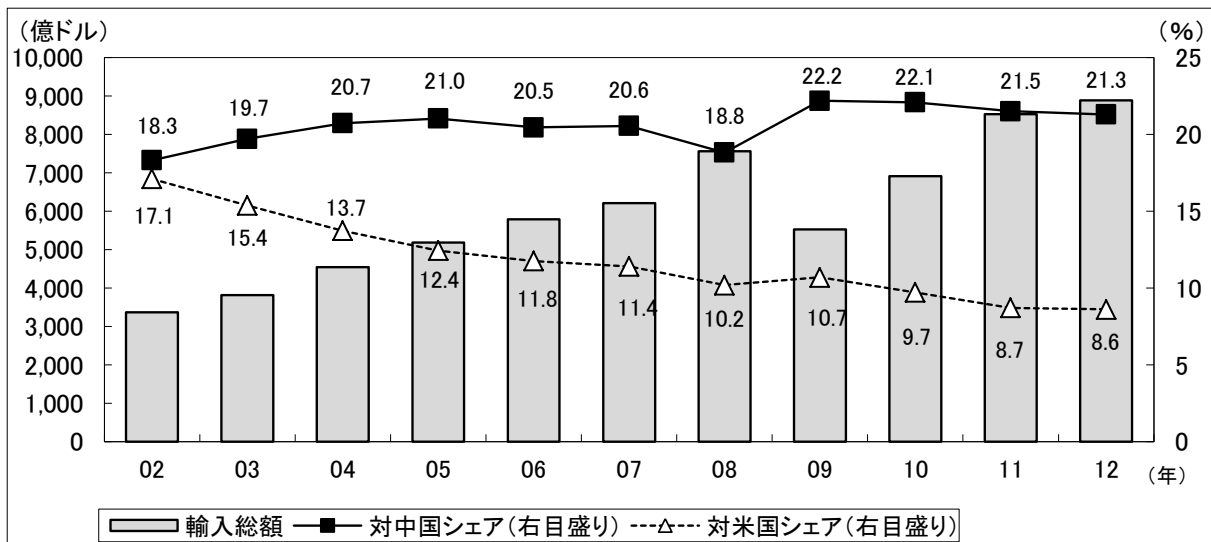
図表-7(4) 日本の輸入に占める米国、中国のシェア

(単位:100万ドル、%)

	対世界		対中国			対米国		
	金額	伸び率	金額	伸び率	シェア	金額	伸び率	シェア
2002年	336,832	▲ 4.1	61,692	6.2	18.3	57,634	▲ 9.3	17.1
2003年	381,528	13.3	75,193	21.9	19.7	58,658	1.8	15.4
2004年	454,669	19.2	94,227	25.3	20.7	62,435	6.4	13.7
2005年	518,638	14.1	109,105	15.8	21.0	64,497	3.3	12.4
2006年	579,294	11.7	118,516	8.6	20.5	68,071	5.5	11.8
2007年	621,084	7.2	127,644	7.7	20.6	70,836	4.1	11.4
2008年	756,086	21.7	142,337	11.5	18.8	77,018	8.7	10.2
2009年	552,252	▲ 27.0	122,545	▲ 13.9	22.2	59,044	▲ 23.3	10.7
2010年	691,447	25.2	152,801	24.7	22.1	67,171	13.8	9.7
2011年	853,070	23.4	183,487	20.1	21.5	74,231	10.5	8.7
2012年	888,393	4.1	188,955	3.0	21.3	76,457	3.0	8.6

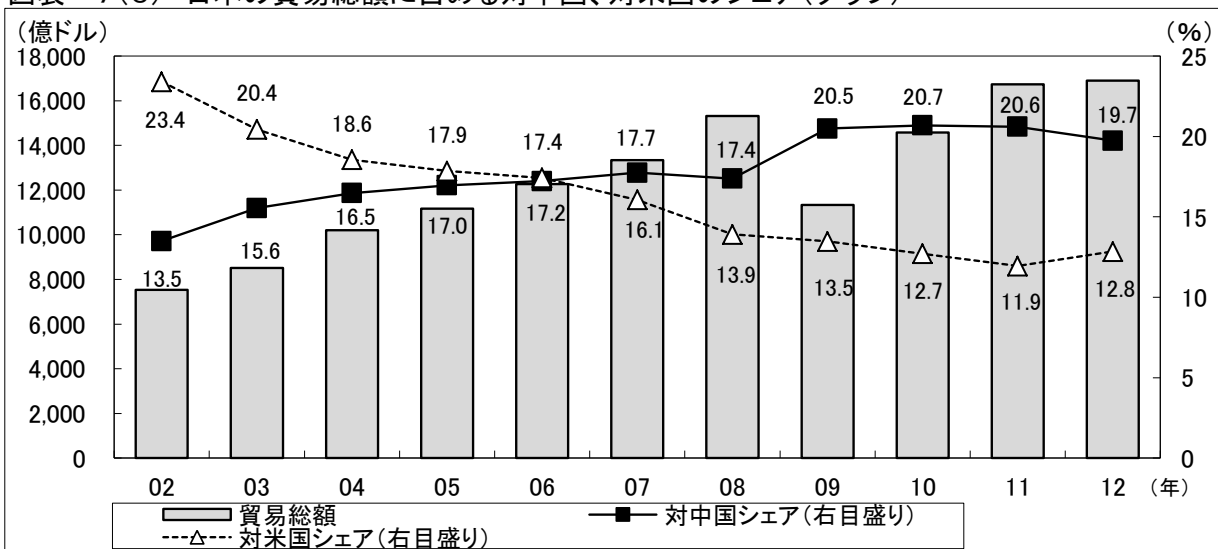
[資料]図表-1に同じ

図表-7(5) 日本の輸入に占める対中国、対米国のシェア(グラフ)



[資料]図表-1に同じ

図表-7(6) 日本の貿易総額に占める対中国、対米国のシェア(グラフ)



[資料]図表-1に同じ

図表－8 輸入ベースでみた日中貿易の動向

(単位:100万ドル、%)

日本側統計	対中貿易				
	輸出額	伸び率	輸入額	伸び率	収支
2004年	73,818	29.0	94,227	25.3	▲ 20,409
2005年	80,340	8.8	109,105	15.8	▲ 28,765
2006年	92,852	15.6	118,516	8.6	▲ 25,665
2007年	109,060	17.5	127,644	7.7	▲ 18,583
2008年	124,035	13.7	142,337	11.5	▲ 18,302
2009年	109,630	▲ 11.6	122,545	▲ 13.9	▲ 12,915
2010年	149,086	36.0	152,801	24.7	▲ 3,714
2011年	161,467	8.3	183,487	20.1	▲ 22,020
2012年	144,709	▲ 10.4	188,955	3.0	▲ 44,246

[資料]図表-1に同じ

(単位:100万ドル、%)

中国側統計	対日貿易				
	輸出額	伸び率	輸入額	伸び率	収支
2004年	73,509	23.7	94,327	27.2	▲ 20,818
2005年	83,986	14.2	100,408	6.4	▲ 16,421
2006年	91,623	9.1	115,673	15.2	▲ 24,050
2007年	102,009	11.3	133,942	15.8	▲ 31,934
2008年	116,132	13.8	150,600	12.4	▲ 34,468
2009年	97,868	▲ 15.7	130,915	▲ 13.1	▲ 33,047
2010年	121,043	23.7	176,736	35.0	▲ 55,693
2011年	148,270	22.5	194,564	10.1	▲ 46,293
2012年	151,643	2.3	177,809	▲ 8.6	▲ 26,166

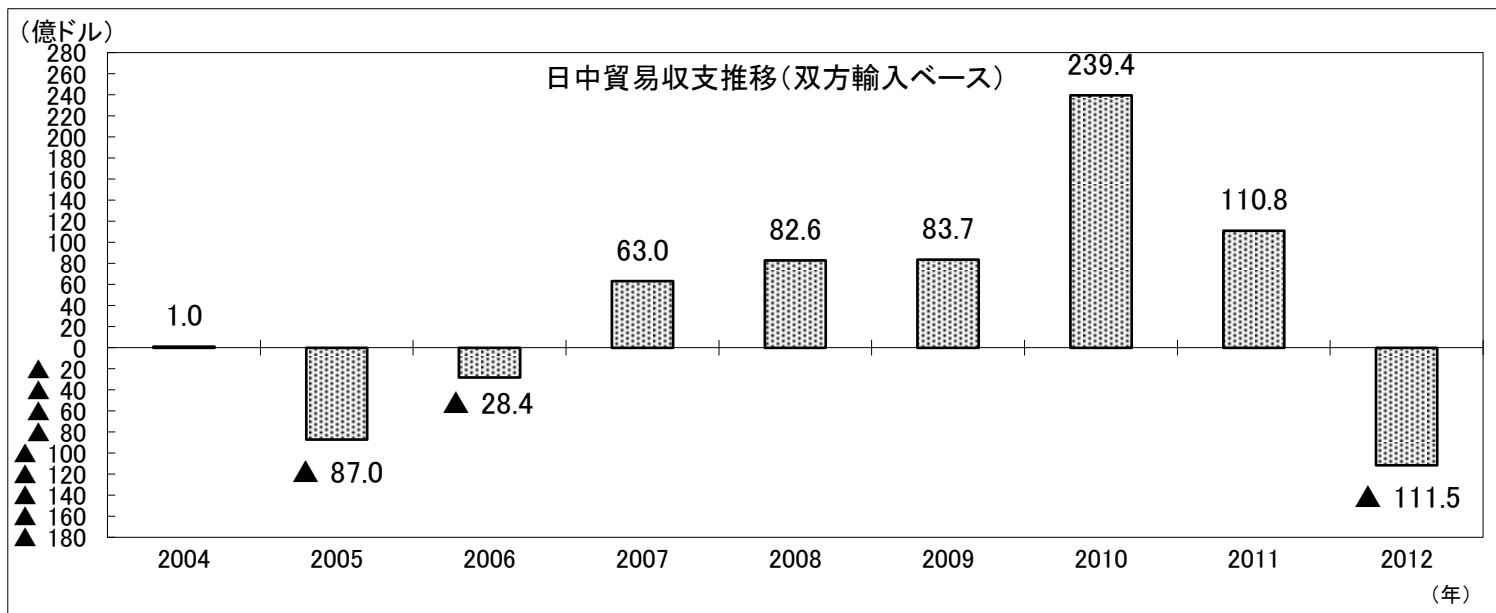
[資料]中国統計年鑑、中国税関

日中貿易総額表(双方輸入ベース)

(単位:100万ドル、%)

	合計額	伸び率	収支(日本)
2004年	188,554	26.3	100
2005年	209,512	11.1	▲ 8,697
2006年	234,189	11.8	▲ 2,844
2007年	261,586	11.7	6,299
2008年	292,937	12.0	8,263
2009年	253,460	▲ 13.5	8,370
2010年	329,537	30.0	23,935
2011年	378,051	14.7	11,076
2012年	366,764	▲ 3.0	▲ 11,146

(注)伸び率は前年比



(備考)日中間での財の移動は相当分が香港経由で行われており、日中貿易の実態を把握するためには香港経由分も勘案する必要がある。貿易統計は輸出は仕向け地ベース、輸入は原産地ベースで作成されることから、日中どちらかの輸出入統計を用いるよりも、日中双方の輸入統計を用いた方がより実態を正確に表していると考えられる。