

# 智頭電機株式会社 会社概要

---



## 智頭グループ取組概要

本業を通じ『ISO標準に基づく物づくり』に取組み  
企業の社会的責任を実践します。

### 品質取組

ISO9001 2015年版取得



### 環境取組

ISO14001 2015年版取得



## 智頭グループ概要

- F A トータルサービス -

『生産設備の設計・製作』～『ライン製造・出荷』～『設備保全』の一貫したサービス

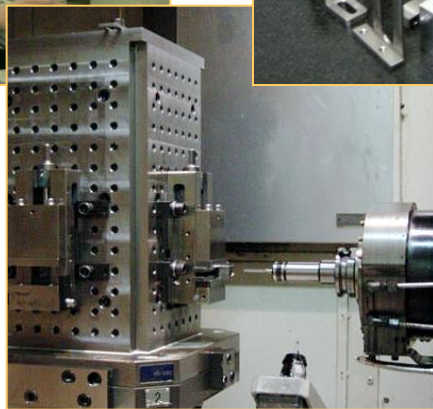
### FAトータルサービス

設計

加工・製作

ライン  
製造・出荷

設備保全

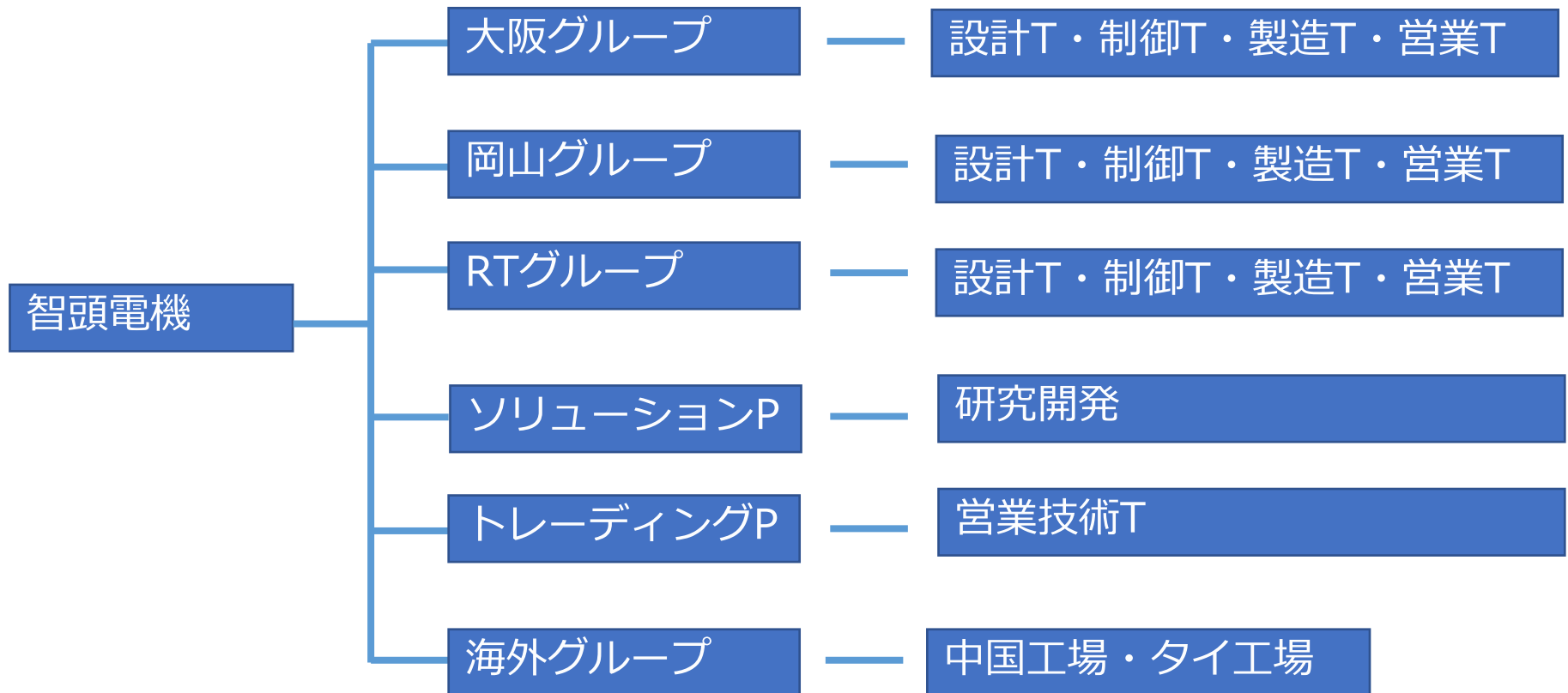


## 智頭グループ概要

- グループ各企業の概要 : 国内2拠点、海外2拠点（中国・タイ）

	所在地	創立	資本金	社員数	営業品目
智頭電機株式会社	大阪 門真市 岡山 奈義町	1953年 12月10日	4,000万	104名 男 83名 女 21名	<ul style="list-style-type: none"> <li>・産業用設備の設計・製作</li> <li>・一般省力合理化設備の設計・製作</li> </ul>
智頭電機（東莞） 有限公司	中国 広東省	2008年 7月4日	10,000万	64名 男 49名 女 15名	<ul style="list-style-type: none"> <li>・産業用設備の設計・製作</li> <li>・一般省力合理化設備の設計・製作</li> </ul>
CHIZU ELECTRIC (THAILAND)CO.,LTD	タイ サムットプラカーン 県	2013年 6月18日	5,000万	30名 男 24名 女 6名	<ul style="list-style-type: none"> <li>・産業用設備の設計・製作</li> <li>・一般省力合理化設備の設計・製作</li> </ul>

## 組織図



## 智頭電機(株) F A 部門概要

- 電気電子分野をはじめ自動車部品分野、食品飲料分野など加工工程から組立・検査・梱包工程までの幅広い設備製作の実績があります。
- 単体設備からライン設備までお客様のニーズに合わせて対応いたします。
- 3D設計によるお客様とのデザインレビュー、豊富な実績を持つロボットシステムインテグレータの提案で お客様のご要望する設備を短期間で製作立上げいたします。

### 全体技術者人数

職種	技術技能者数	備考
メカ設計	22人	ICAD SX(3DCAD) 30台
電気設計制御(ハード・ソフト) ロボット システムインテグレータ	26人 (うち 11名)	PLC:三菱・オムロン・キーエンス 他 ロボット:デンソーウェーブ、ファナック 他
組立・調整	28人	クリーンルーム(門真工場)

## 組立て工場スペース

工場名	所在地	組立スペース	イメージ図
門真工場	大阪府門真市	1階 第1、2工場:幅10m×奥行き35m (350㎡) 第3工場:幅25m×奥行き20m (500㎡) 2階 第4工場:幅14m×奥行き20m (280㎡)	
岡山工場	岡山県奈義町	第1工場:幅16m×奥行き16m (256㎡) 第2工場:幅16m×奥行き40m (640㎡) 第3工場:幅17m×奥行き40m (700㎡) ※高さ5m 2008, 7 改築	
中国工場 (東莞)	広東省東莞市	第1工場:幅11m×奥行き45m 1階 (500㎡) 第2工場:幅15m×奥行き28m 1階 (420㎡) ※2015, 8 移転	
タイ工場 (バンコク)	タイ サムットプラカーン県	工場:幅24m×奥行き25m ※高さ8m	

## 設備製作実績紹介

### - トータルエンジニアリング (1) -

#### Li-ion電池組立ライン



・ 電池組立ライン

## 設備製作実績紹介

-電子部品・材料分野-

### リレー端子溶接装置



### 光通信レンズ分解機



### パレタイザー



### 熱線センサー部品組立装置



## 設備製作実績紹介

### -産業用ロボットを使った事例-

#### 重量物のマテハン



#### 加工機へのマテハン

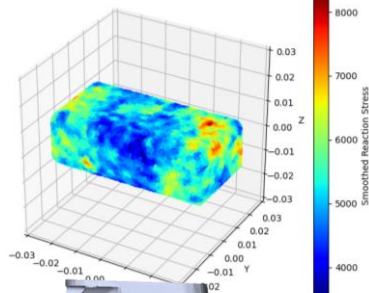


#### 電気・電子分野への応用例

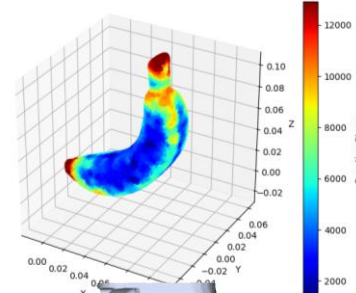
# ソリューション・実績事例



Smoothed Stress Distribution (Gaussian Blurred)



Stress Distribution



Stress Distribution

