

# Company Guide

Copyright.

## 株式会社ワタミ





建設業は世界中で必要とされている産業です。弊社のような小さな工務店では、現場作業だけでなく、工事費を計算する積算や、お客様と対応する営業など、さまざまな仕事を学ぶことができます。幅広い経験を積むことで、建設に関わる総合的な力が身につき、将来の選択肢も広がります。日本で得た知識や技術は、キャリアアップはもちろん、独立して自分の会社をつくる夢や、母国での起業にもつながる大きな力となります。私たちは、外国人の方の成長を応援し、将来につながる環境を提供します。

- 日本の現場監督
  - 工程管理
  - 品質管理
  - 安全管理
  - 職人との信頼関係 → 全部やる → 総合技術者
- 「現場で学ぶ」 「失敗を許される文化」
- 近年のテーマ：木造・耐震・省エネ・自然素材

→日本で3～5年働けば、母国で即エース級！！



小さい工務店は、「日本の建設を本気で学べる道場」

- 「責任・現場・泥臭さ」には価値がある
- 「責任」「裁量」→「成長速度」「技術の伝承」
- キャリアパス  
「日本での経験→母国で施工管理・起業」

## Contents

- 01 会社概要
- 02 事業概要
- 03 組織・働く環境
- 04 応募方法・選考

# 01 会社概要

02 事業概要

03 組織・働く環境

04 応募方法・選考

# 岐阜ってどこ？



便利なアクセス

名古屋まで... 約30分

東京まで... 約2時間

京都・大阪まで... 約40-50分

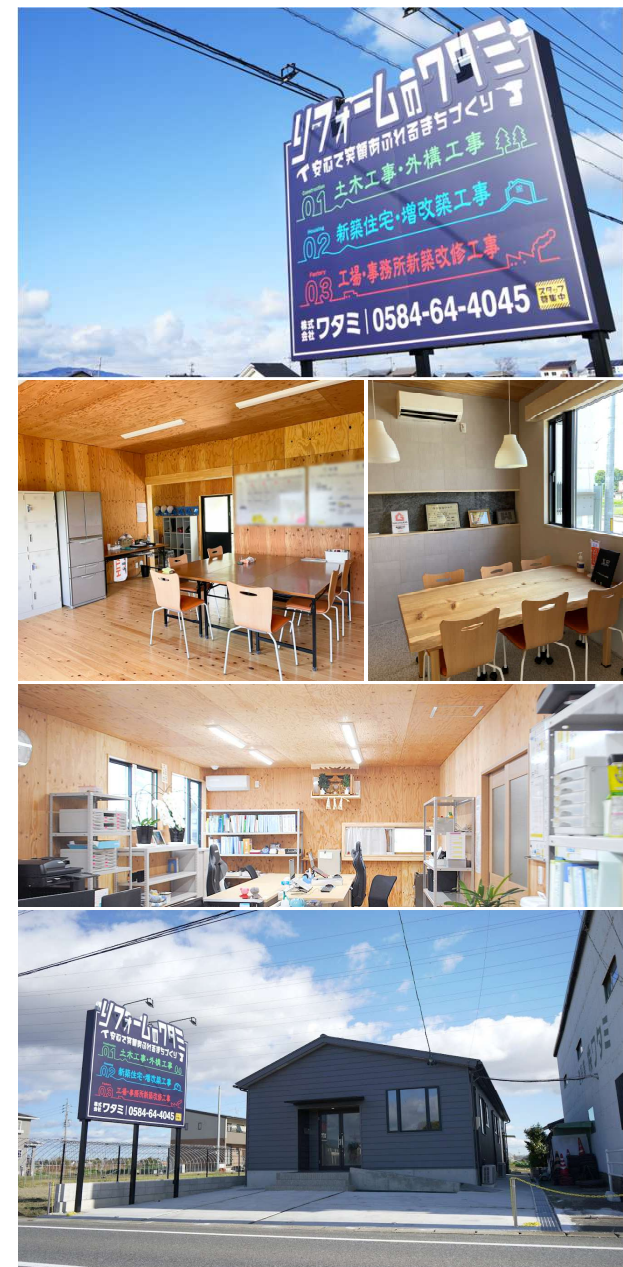








社名	株式会社ワタミ	
設立年月日	1995年12月	<創業：1969年>
代表者	渡辺 貴仁	
資本金	2,000万円	
従業員数	14名（2026年1月時点）	
所在地	岐阜県安八郡安八町牧3316-1	
事業内容	建築工事業、リフォーム、 土木・舗装・とび土工工事業	



## 主要数値と業績推移

売上高

253百万円 (2025年5月期)

売上構成

元請 95%以上 (2025年5月期)

お客様から”直接”仕事を受ける仕事です

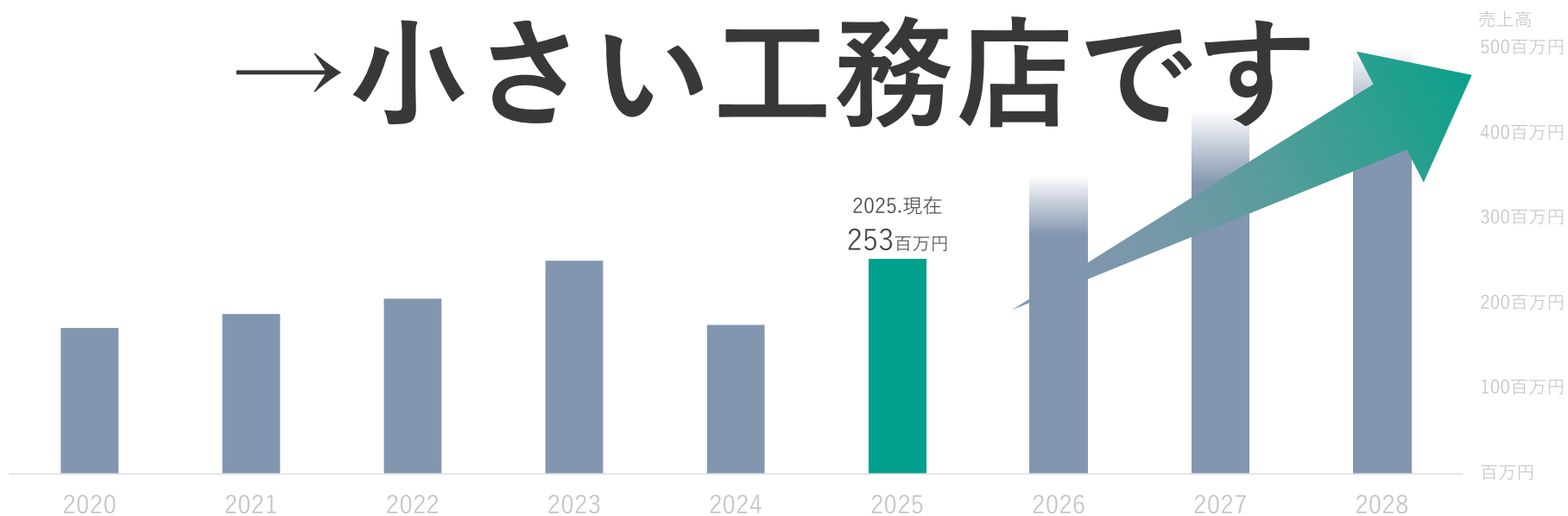
営業利益／営業利益率

12百万円 / 4.8% (2025年5月期)

従業員数

14人 (2026年1月時点)

# → 小さい工務店です



## VISION

人々が安心して暮らせる環境と、未来に続く  
笑顔を生み出すまちと住まいを創造する

Creating safe, smile-filled communities and homes for the future.

## MISSION

お客様に寄り添い、一人ひとりの「笑顔」を生む  
住まいづくりを実現する

To support our customers and create homes that bring smiles.

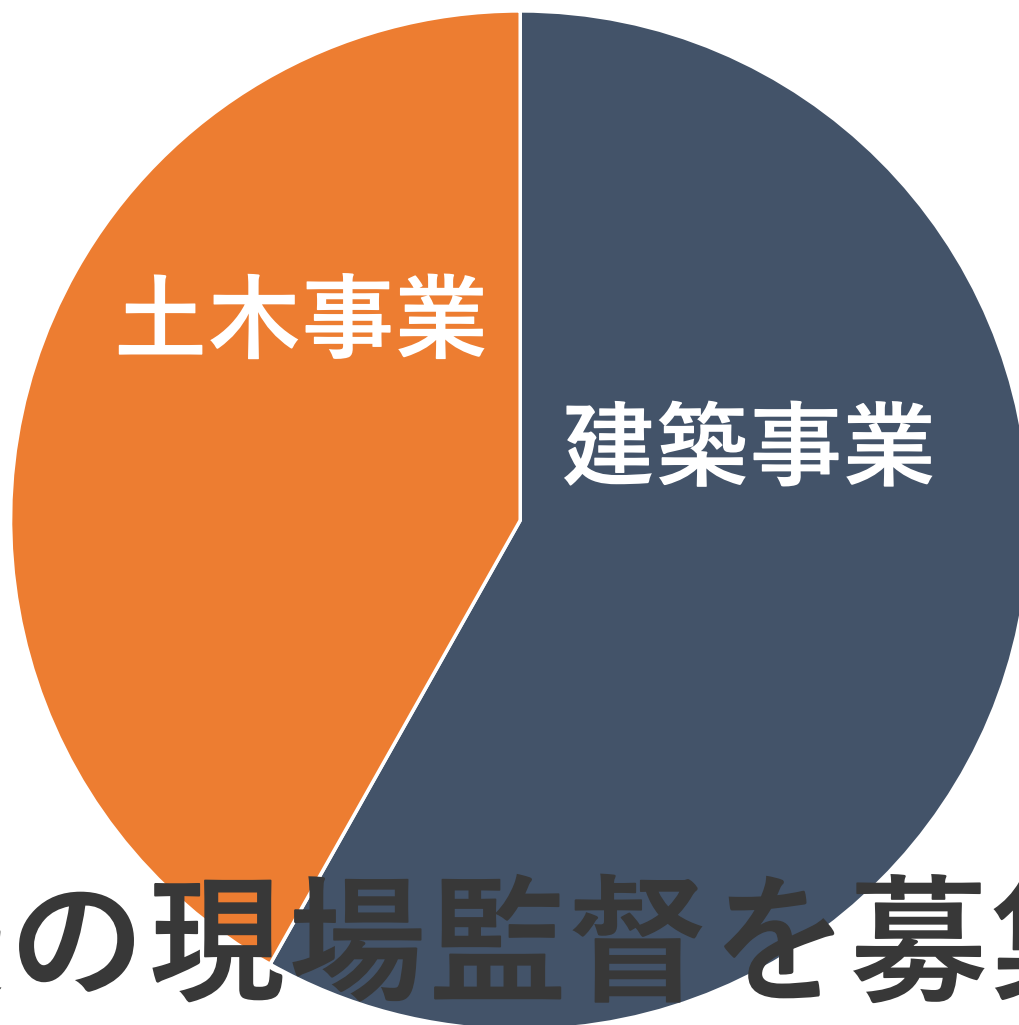
01 会社概要

**02 事業概要**

03 組織・働く環境

04 応募方法・選考

売上構成



2025年5月期

**建築の現場監督を募集、  
ただし土木・建築の垣根低い**

# < 建築 >



## 警察官駐在所新築工事

# < 建築 > 個人のお客様



## I様邸改築工事

# < 土木 >



## 道路整備工事



## 道路改良工事

# < 建築？土木？ >



Copyright.

## 土間整備工事

# 小さい工務店で働くメリット

## 1. 業務の幅や範囲

- ✓ 設計・現場・営業・積算等分野をまたいだ仕事に触れられる
- ✓ 大手では分業になりがちな部分を横断的に経験できる

# 小さい工務店で働くメリット

## 2. お客様との距離感

- ✓ 担当者が**お施主様と直接話し**、要望をそのまま設計や施工に反映できる
- ✓ 完成時の「感謝のことば」をダイレクトに受けられ、**やりがい**が大きい

## 小さい工務店で働くメリット

### 3. 資格取得・スキルアップ、教育・研修体制

- ✓ 建築士、施工管理技士等の資格取得に  
会社が積極的にサポート  
(講習会費用・資格の受験費用は**会社で全負担**)
- ✓ 実務経験が広く積めるため、実務要件も満た  
しやすい

# 小さい工務店で働くメリット

## 4. 技術者として・・・

- ・ **多種類の工事**に携わり、幅広い技術が身につく
- ・ 大手のように管理だけでなく、必要に応じて**手を動かして**知識が深まる
- ・ 小規模ゆえに工程・原価・品質すべてを見通す力が養われる

# 小さい工務店だからこそ

- 「責任・現場・泥臭さ」には**価値がある**
- 「責任」「裁量」→「成長速度」「技術の伝承」
- キャリアパス  
「日本での経験→**母国**で施工管理・**起業**」

01 会社概要

02 事業概要

**03 組織・働く環境**

04 応募方法・選考

# 組織情報

平均年齢

51歳

20代 2人、30代 2人、40代 1人、50代 4人、60代 15人

## 外国人比率

外国人 2人 日本人 12人

(2026.3月 + 2名)

## 外国人受入実績

6名

 4名

 2名 (2026.3月 + 2名)

# 在籍外国人

 インドネシア人 (2名) ※2026.3月より2名増員

ファレン

技能実習生 3年目



ディキ

技能実習生 2年目



ディマス

技能実習生※2026.3~



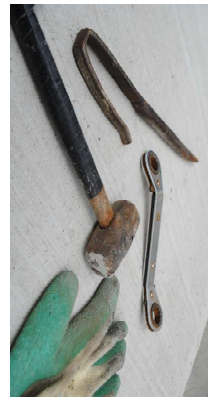
ハエルル

技能実習生※2026.3~



→高度人材の募集は今回がはじめて

# 現場の様子



**雇用形態**      **正社員**

**職種**            **施工管理（建築）**

**業務内容**      **原価・品質・工期・安全・環境などの  
施工管理全般**

具体的には、

- 現場での**墨出し**や高さ出し
- **写真**撮影
- 図面との**照合**
- 図面がない場合には必要に応じて**作図**、  
位置や高さ決め、現場**指示**
- 問題があれば**修正**対応
- **工程表**の作成・**職人**や**材料**の手配
- **お客様との打ち合わせ**や仕様決定のサポート

**必要資格** 普通自動車免許があれば尚良い

**必要経験** 建設現場でのアルバイト経験があれば尚良い

**専攻学部** 理工系

**求める** 日常会話レベル

**日本語レ  
ベル**

→現時点で日本語完璧でなくて良い

**契約期間** 雇用期間の定めなし

**試用期間** 試用期間有り（3ヵ月）

**勤務地** 岐阜（安八町）

**就業時間** 7:30～17:00

**休憩時間** 10:00～10:15 / 12:00～13:00 / 15:00～15:15

**休暇** 年間休日：114日間

※完全週休2日制（土・日）、年末年始・夏季  
休暇・GW、年次有給休暇 等

## 給与

	経験なし	経験あり
基本給	23万～25万円	30万～35万円
管理手当	1万～3万円	3万～7万円
技術手当	5千～1万円	5千～1万円
現場手当	1万～2万円	1万～2万円

賞与 年2回（各1カ月程度）

諸手当 通勤手当、技術手当、現場手当

## 福利厚生

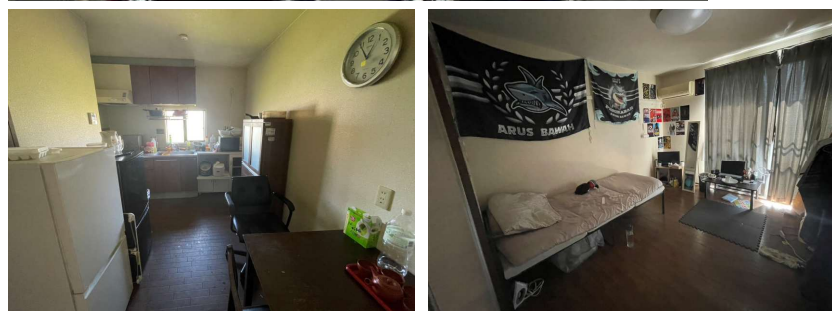
- 各種社会保険完備
- 資格取得支援
- 定期健康診断、インフルエンザ予防接種補助
- 慶弔見舞金

# 生活イメージ

## アパートは会社で契約します



<参考>  
実習生の社員寮



24時間開いている  
スーパーマーケットが  
近くにあり、  
夜でも便利！

01 会社概要

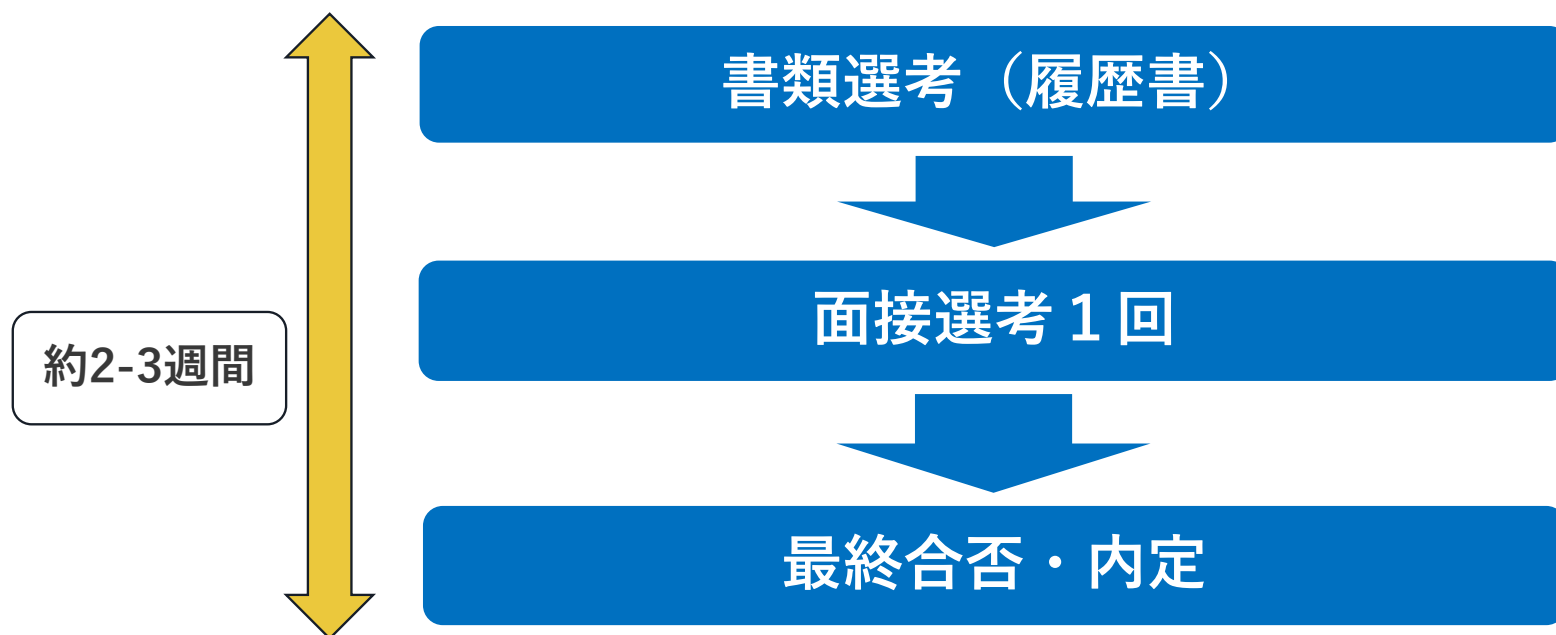
02 事業概要

03 組織・働く環境

04 応募方法・選考

## 選考

インターンシップも受付中です。



皆様からの応募をおまちしております。









## 小さい工務店だからこそ

- 「責任・現場・泥臭さ」には**価値がある**
- 「責任」「裁量」→「成長速度」「技術の伝承」
- キャリアパス  
「日本での経験→**母国**で施工管理・**起業**」

**引き出しを多くもつことが重要**

**→それが自分を必ず助けてくれる**

共存共榮

coexistence and co-prosperity

安心で笑顔あふれるまちづくり  
Creating safe, smile-filled communities

*Join us!*



<https://www.watami-japan.jp>

ワタミ 安八

検索