

株式会社小野測器 会社説明会資料 (一部抜粋)

禁止事項

資料の2次利用、詳細内容のSNSへの投稿など、固くお断りいたします。

本コンテンツ内容の登用が発覚次第、
著作権・肖像権侵害として対処させていただく場合がございます。

キャリアの持続的な成功とミッションの達成を両立させる

ワーク・イン・ライフを叶える3つのキーワード

- 1 業界をリードするコア技術
- 2 少数精鋭(働きがい・成長できる環境)
- 3 柔軟な働き方を可能にする環境・制度

働く 環境・制度 と 人(価値観・風土)

小野測器のミッション

創業の精神

誰もやらないから、挑戦する価値がある

MISSION 未知を拓き、未来を創る

VISION 人とテクノロジーのより良い関係を支え、
サステナブルな社会の実現を加速させる

VALUE はかる・わかる・つながる

数値に真面目に、はかる

専門家が集まることで、わかる

柔軟な現場対応で、つながる

SPIRIT

- ・自分の言葉で語り、意志を持ち、挑戦を楽しむ
- ・対話を大切に、仲間を尊重し、最善を追求する
- ・社会を意識した、価値づくりにこだわる
- ・誠実に・前向きに、明日への一步を積み重ねる

創業の精神

誰もやらないから、挑戦する価値がある

1. 独自性のある製品・高い技術力

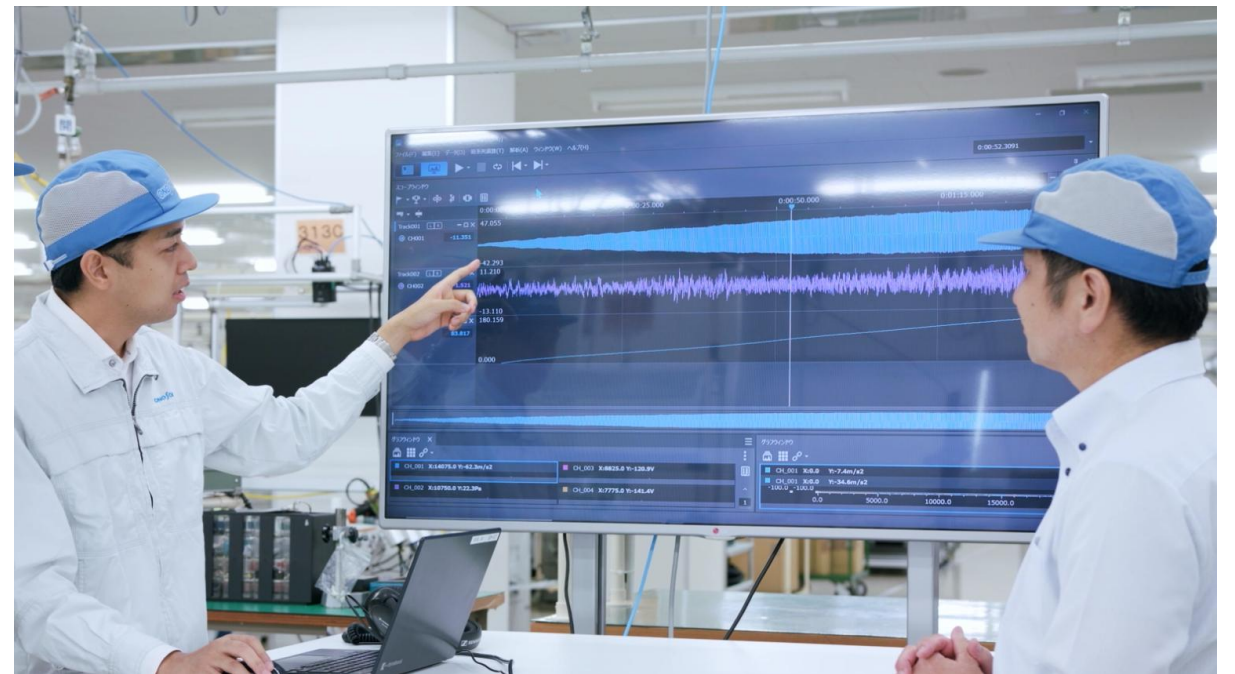
創業者の言葉・挑戦

⇒ 日本初、業界標準品を展開

2. 自由闊達・風通しの良い会社

「自身のやりたいことは何か」

⇒ 社員の「やってみたい」をみんなで支援



「人とテクノロジーのより良い関係を支え、サステナブルな社会の実現を加速させる」

環境



- ・専任部署「環境戦略推進室」を立ち上げ
- ・環境負荷低減のためONO SOKKI Green Factoryを実施
- ・太陽光発電設備、EV用充電施設の配備
- ・梱包材・緩衝材をサステナブル素材に変更
- ・照明をLEDに変更

社会



- ・社員エンゲージメント調査
- ・女性も男性も働きやすい職場環境構築
- ・社員教育・リスキリング
- ・共創イノベーション
(東京大学との「社会連携講座」)
- ・社会貢献活動、地域社会との交流

ガバナンス



- ・品質・環境・情報セキュリティの各マネジメントシステム認証取得
- ・適切かつ積極的な情報開示
- ・有害化学物質の排除を推進
- ・産業廃棄物の削減
- ・紛争鉱物に対する取り組み

小野測器の事業と挑戦

(会社概要)

創業

1954年

本社

神奈川県 横浜市西区
みなとみらい

売上高

118億400万円 (2024年度)

従業員※正社員

651名
(2024年度:男性528名、女性123名)



本社 (ビル12階)



横浜テクニカルセンター



宇都宮テクニカル&プロダクトセンター

事業所

営業拠点(国内)

研究開発拠点
横浜テクニカルセンター(横浜市緑区)

生産・製造拠点
宇都宮テクニカル&プロダクトセンター

本社
小野測器 本社(みなとみらい)

新拠点
愛知県豊田市に
新たな拠点を設立予定!
※2027年稼働予定

※2024年4月22日に移転

西日本エリア

- 関西営業所(吹田)
- 広島営業所
- 九州営業所(博多)

東日本エリア

- 北関東営業所(宇都宮)
- 埼玉営業所
- 首都圏営業所(横浜)

中部エリア

- 沼津営業所
- 浜松営業所
- 中部営業所(豊田)

海外現地法人

- アメリカ
- 中国
- タイ
- インド

1. センサ・計測器

顧客課題に寄り添う豊富なラインアップ

2. 自動車試験システム

くるま開発に最適なソリューションを提供

3. エンジニアリング・サービス

多彩な技術力で課題解決をサポート

4. データ事業

オープンイノベーション、AI、MBDの技術で
【計測 × DX】を推進 ※MBD=Model Based Development



シャシダイナモメータ (宇都宮事業所)



音響棟 (横浜テクニカルセンター)

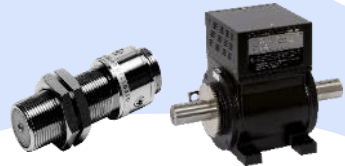
計測機器



音響・振動



寸法・変位



回転・トルク



流量



温度・電圧



解析機器

特注試験装置



RC-S 実車トランジェストベンチ



FAMS 自動計測制御システム



シャシーダイナモメーター

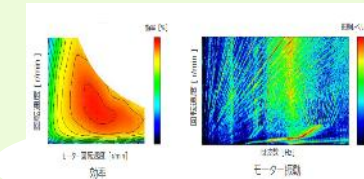
エンジニアリング&サービス



受託測定&コンサル



受託測定



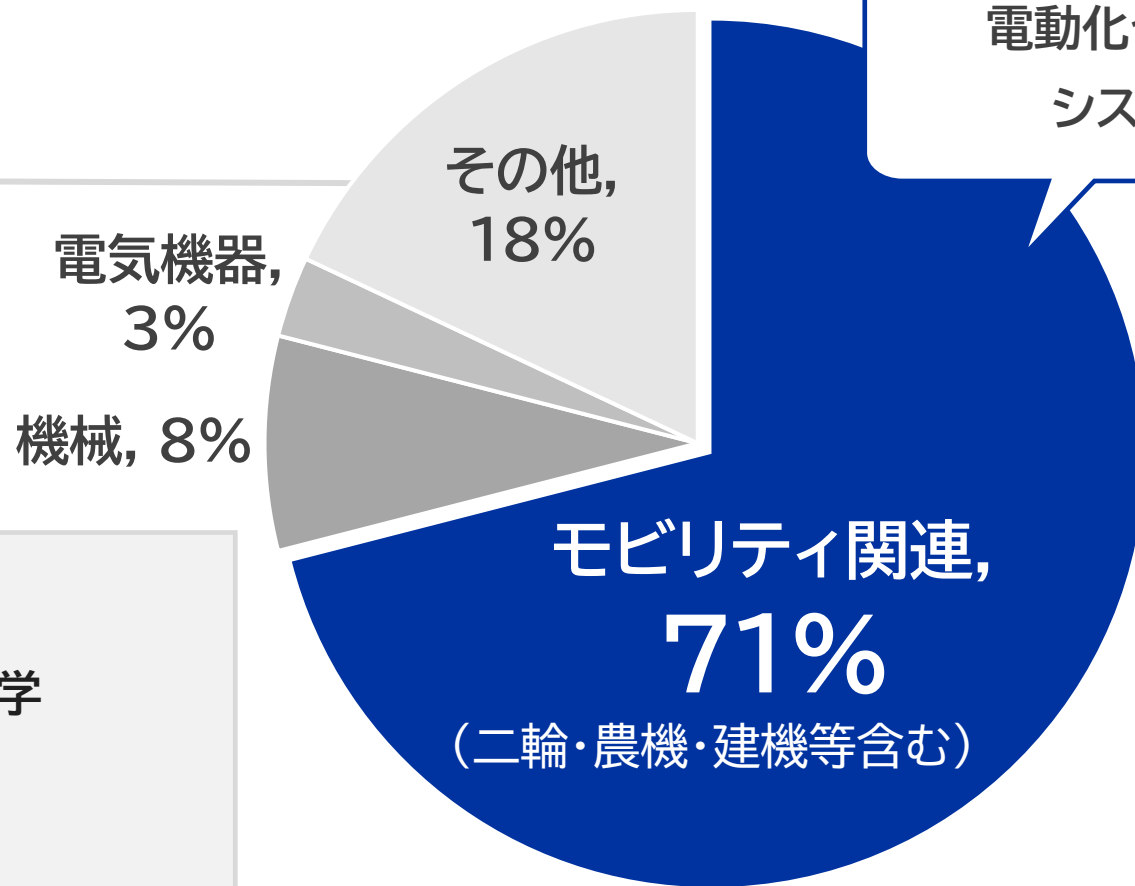
ベンチマークデータ販売



音・振動セミナー



校正サービス



電動化や自動運転/運転支援
システムの開発に貢献



【その他】
石油・エネルギー・化学
学校・官庁
商社
鉄鋼・金属・繊維・パルプ
航空・造船・建設 など

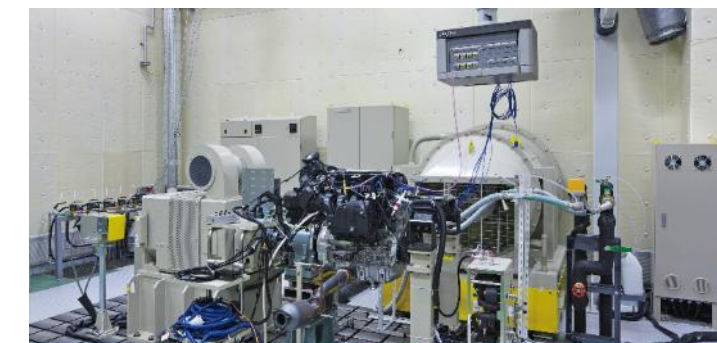
技術開発を支える自社設備



自動車実験棟 Automotive Testing Lab



RC-S RealCar Simulation Bench



エンジンベンチ Engine bench



トランスミッションベンチ Transmission bench



シャシダイナモメータ Chassis dynamometer



半無響室 Semi-anechoic chamber



残響室 Reverberation chamber



無響室 Anechoic chamber

プロフェッショナルとしての成長

人財育成方針

高付加価値な人財を育てる



- ① 自ら挑戦する力 … 考動力
- ② 巻き込む力 … 協調性
- ③ 高い専門性 … 実直さ、着実持続性

	OJT		OFF-JT (Off-the-Job Training)					
	適正配置施策		階層別研修		一般教養	安全衛生	品質教育	専門教育
管理職			部署長研修	新任管理職研修 ラインケア研修 考課者向け E-ラーニング レジリエンス研修 新任係長研修 ロジカルコミュニケーション研修	ビジネススキル コンプライアンス E-ラーニング 等	5S 社内資格講座等 KYT活動	FTA分析 ISO 問題解決 等	技術伝承 資格取得対策講座 オンライン英会話 技術ゼミ
一般社員	海外短期研修	キャリアチャレンジ (検討中)	全社・職場課題解決ワークショップ キャリア研修					
新入社員	営業所研修 (総合職) ソフト研修 (技術職) 企画・販促部門研修 UX*研修 *user experience		入社半年フォローアップ研修 (11月頃) 入社時研修 (4月)					

資格取得報奨金制度

入社後に会社が認めた資格を取得した人に対し、報奨金を支給する制度。
取得した資格に応じて、**2万円～20万円まで**支給されます。

< 参考 > 対象資格・報奨金

- | | |
|---------------------------|------|
| • TOEIC 730点以上 | 10万円 |
| • TOEIC 600点以上 | 5万円 |
| • 第一種電気工事士 | 10万円 |
| • 第二種電気工事士 | 5万円 |
| • 応用情報技術者 | 10万円 |
| • 技術士 | 20万円 |
| • 簿記1級 | 10万円 |
| • 簿記2級 | 5万円 |
| • その他語学(中国語検定、HSK、タイ語検定等) | |

技術ゼミ

機械、制御、電気、AI、
MBDリテラシーゼミ等
電気工事士
資格取得対策講座
(業務時間内で実施)

TOEIC IP 社内受験制度

(年2回/会社負担)

オンライン英会話

(2年間全額会社負担)



長期的な安心とサポート

～ライフイベントへの対応と福利厚生～

平均勤続年数

18.6年



2023年に定年が
60歳から【65歳】に延長。
長期的なキャリアを積むことができます。

新卒3年以内離職率

(2022~24年実績)

約2%



全国では入社後3年以内に約30%が
離職するといわれていますが、
当社は2%に留まっています！

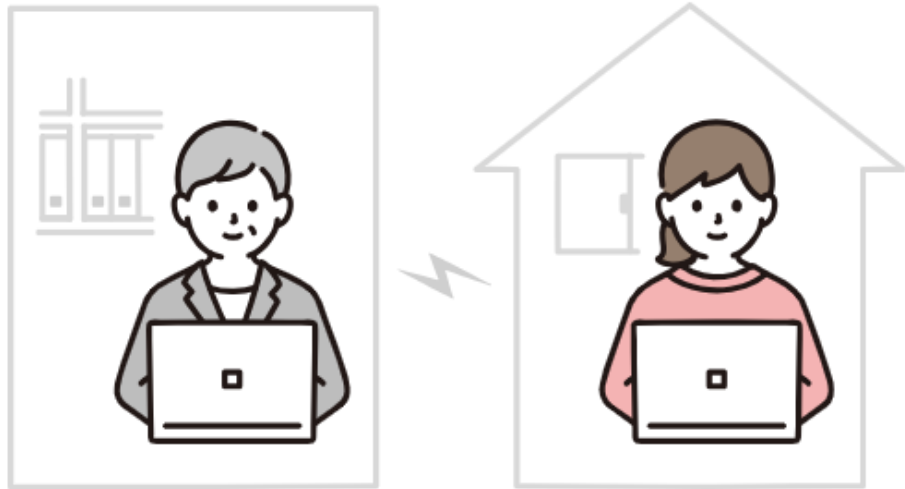
自己資本比率

73.3%



会社の資産(貯金)を示す数字。
安定・堅牢性の高い経営基盤が
あります。

● テレワーク制度



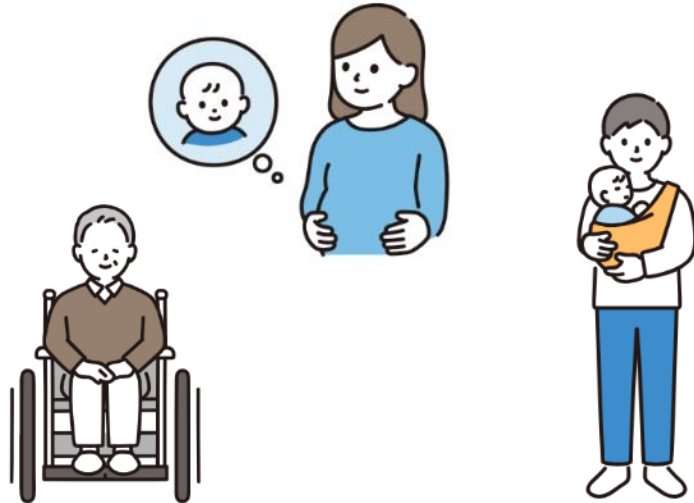
- モバイル勤務(出張先のホテル等)
- 在宅勤務
 - ・通常 … 週2日まで
 - ・妊娠者・短時間勤務者 … 週3日まで

● フレックスタイム制度



- 各自が始業・終業時間を調整できる制度
- 1977年より導入!
 - 全事業所/営業所で実施

● 短時間勤務制度



育児・介護のために勤務時間を短縮する制度
(10:00 ~ 16:30 等)

□ 育児の場合

小学校6年生までの期間で利用可能

● 豊富な休暇制度



□ 年間休日 **126日**(GW,夏期連続休暇,年末年始)

⇒夏季休暇は選択制をとっています

□ **連続5日**有休取得奨励制度

□ 慶弔休暇、特別休暇 (結婚など)

□ **メモリアル休暇** (年1日)

□ リフレッシュ休暇 (勤続10,20,30年)

□ **ボランティア休暇** など

奨励金支給



月平均残業時間

※職位者含む

20.5h



部署や時期によって変動があります。
フレックスを活用して業務時間を
調整する方も多くいます。

平均有休取得日数

※職位者含む

16.3日



年間休日126日に加え、1人あたり
約16日有休を取得しています。
有休消化率は【86.9%】です！

育児休暇取得率

※女性正社員

100%



産休・育休を経て、復職される方が
ほとんど。男性の育児休暇取得率：
【78.6%】と年々上昇しています。

● 自己負担するもの

社宅の賃借料×社宅費係数* + 共益費・町会費

*社宅費係数

- ・入社3年目まで：賃借料の45%
- ・入社4年目：賃借料の60%
- ・入社5・6年目：賃借料の75%

※駐車場が必要な場合は、個人で契約・ご負担いただきます。

(参考) 計算例

家賃:70,000円 共益費3,000円の物件に入居した場合

※入社後3年間

$$70,000\text{円} \times 0.45 + 3,000\text{円} = 34,500\text{円}$$

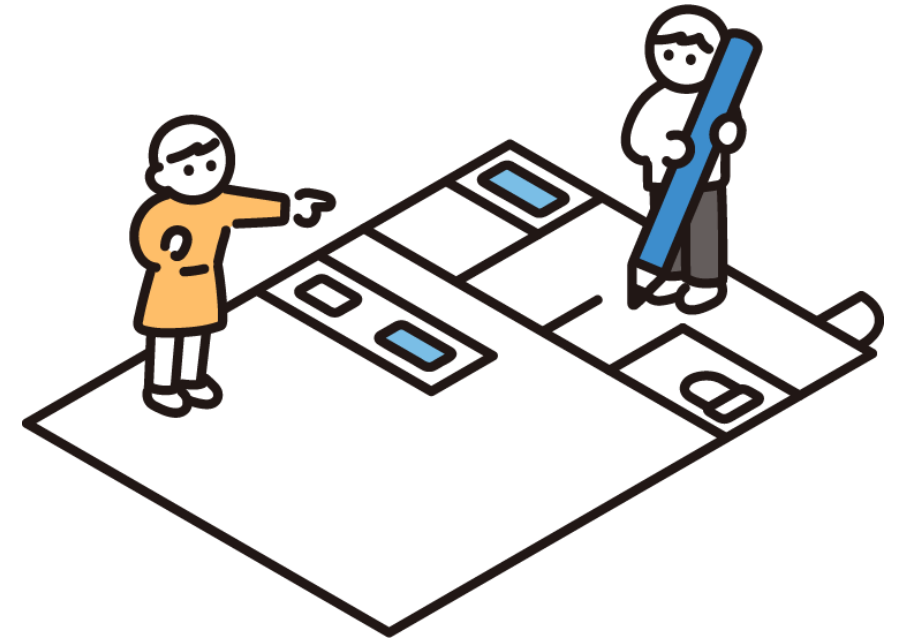
家賃に係数かける

共益費は自己負担

毎月の社宅費

● 会社が負担するもの(初期費用)

- ① 引っ越し費用
- ② 敷金・礼金・不動産仲介料



食堂施設がない事業所に勤める社員を対象に、食事手当を支給しています。

事業所	手当
本社	○
地方営業所	○

【支給金額】

- ・ 一人暮らし独身者 … **7,500円**/月
- ・ それ以外の方 … **6,000円**/月

宇都宮テクニカル&
プロダクトセンター

食堂あり
(手当なし)

横浜テクニカルセンター

食堂あり
(手当なし)

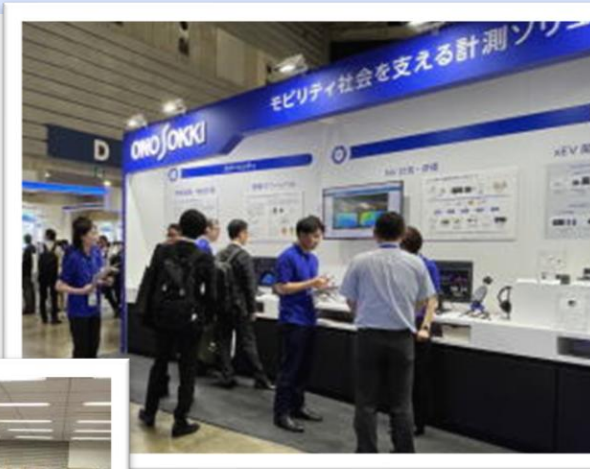


横浜テクニカルセンター 食堂メニュー例

食堂では、栄養バランスが考慮されたランチをいただけます♪

主な行事

- 4月 ・春祭り
- 5月 ・小野測器個展 テクニカルレビュー
・自動車技術会主催「人と車のテクノロジー展」(パシフィコ横浜)
- 6月 ・新人歓迎懇親会 (労働組合主催)
- 7/8月 ・夏祭り
※2025年は台風接近のため中止。代わりに秋祭り開催。



会社公認の部活動もあります！

体育会系	スキー部、テニス部、ゴルフ部、 釣り部、野球部、バスケットボール部
文化会系	英会話クラブ

部署や世代を超えた付き合いができるところが、部活動の最大の魅力。
入社後、興味があれば是非一度、参加してみてください！

未来への挑戦

中期経営計画 ステージIV

基本方針

「はかるを極め、わかるに挑み、世界につなげる」

主要テーマ：「専門性の拡大」と「市場の拡大」

お客様の課題を、お客様とともに解決するビジネスモデルへの変革に挑戦します。



1) 成長戦略 はかるを極め、わかるに挑む」デジタル開発への対応



お客様の夢を共に叶えて行くため、お客様のMBDに対応したモデル化を可能にすべく“わかる”に挑戦。10年前から力を入れている受託試験＝エンジニアの技術を活かし、自分たちの手で、デジタルを活用したモデルベース開発に取り組みます。

2) 業績伸長 はかる力を世界につなげる」グローバルでの計測器拡販

インド ハリヤナ Ono Sokki India Private Ltd.



担当:インド

中国 上海 Ono Sokki Shanghai Technology Co., Ltd.



担当:中国

タイ ノンタブリ Ono Sokki (Thailand) Co., Ltd.



担当:タイを中心とした東南アジア地域

日本 横浜
株式会社小野測器
海外営業統括ブロック

米国 イリノイ Ono Sokki Technology Inc.



担当:北米、中南米、欧州

グローバル視点での販売網拡大と、市場毎のニーズを捉えたライン向け商品提供を実現し、
「販売力×商品力」さらなる業績伸長を目指します。

3) 構造改革 稼ぐ仕組みの構築、オープンイノベーションで成長戦略の早期実現



4) 成長投資 開発・設備・人的資本への投資

新事業所(中部リンクージ commons)の建設

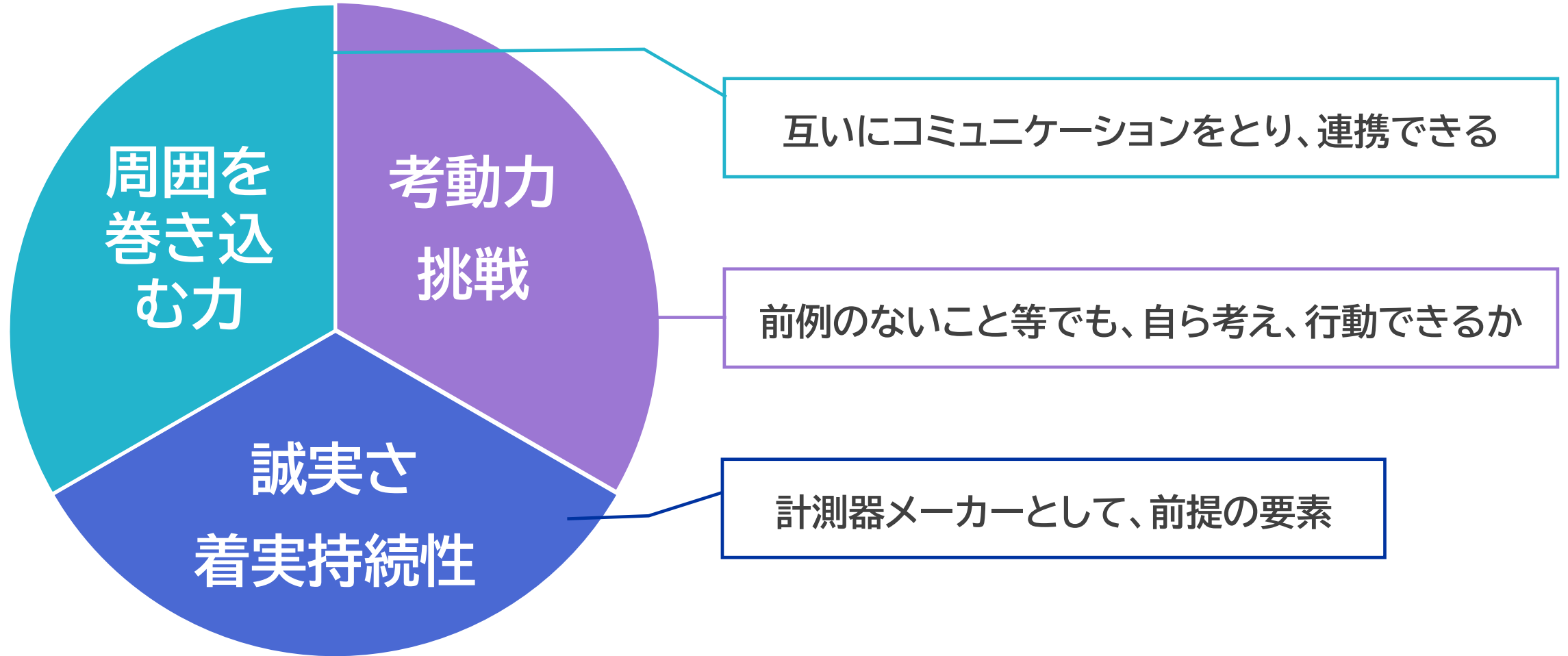


デジタル人財・グローバル人財の育成
ウェルビーイングな職場環境の実現



採用情報

求める人物像 = 共に働くメンバー(社員)を探す上で重視していること



ONOSOKKI