

ベイラ回廊投資会議

1. 投資会議の概要

モ国運輸通信省が主催するベイラ回廊投資会議が、2015年11月27日にベイラ市にて開催された。モ国では、「開発回廊」を確立して、政府及び民間の投資を促し、経済発展を促進することが戦略として位置づけられている。本投資会議は、ドナーが支援する空間開発プログラム（Spatial Development Program：SDP）を通して、ベイラ開発回廊（Beira Development Corridor：BDC）及びザンベジア開発回廊（Zambezia Development Corridor：ZDC）におけるセクター分析を行い、経済活動を促す投資機会を選定して評価することを目的としている。本会議は、(1)開会、(2)経済財務面の投資環境、(3)農業及びアグリビジネス、(4)産業と鉱物資源、(5)観光の各セッションにおいて報告された。

BDCは、ベイラ港を起点として、マニカ州、ジンバブエ、ザンビアをつなぐマチパンダ線、テテ州のモアティゼ及びマラウイを結ぶセナ線からなり、モザンビーク国内のソファラ州、マニカ州、テテ州の15郡、3都市を含む（図1）。

ZDCは、新しい開発回廊の概念であり、ケリマネ港及び建設中のマクゼ港を起点として、ザンベジア州とテテを結ぶ回廊と、ザンベジア州モクバ市及びマラウイ国境のミランジェを結ぶ回廊が検討されている（図2）。

現在、BDCで計画されているインフラ開発は、以下の表1のとおりである。ベイラ港とジンバブエをつなぐN6道路は、中国からの資金援助にてリハビリ事業が実施されている。鉄道は、テテ州モアティゼからの石炭輸送の需要のため、セナ線のリハビリ及びドンドーベイラ間の複線化等が計画されている。また、ジンバブエ及びザンビアを結ぶマチパンダ線のリハビリが計画されている。

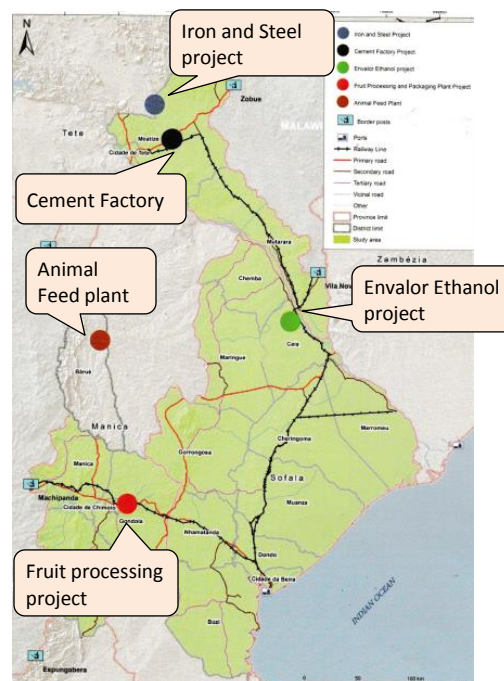


図1：ベイラ回廊沿いのソファラ州、マニカ州、テテ州の郡とアンカー・プロジェクト位置図

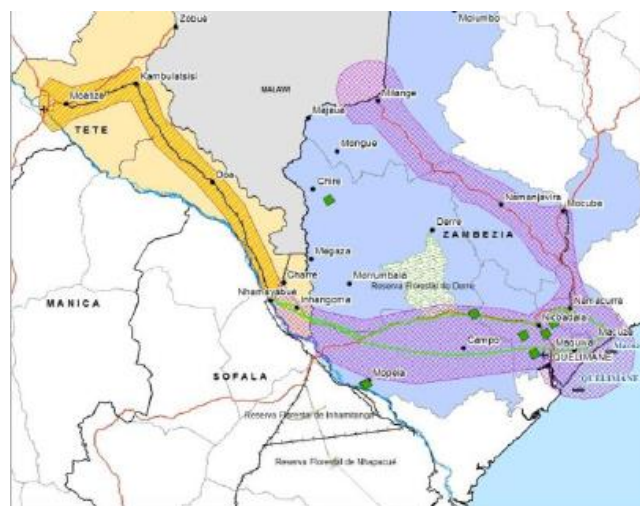


図2：ザンベジア開発回廊の概念と領域

表 1 : ベイラ回廊のインフラ開発計画

Sector	No.	Project	Responsible Agent
Road	1	Rehabilitation and periodic maintenance of Beira Corridor (N6)	ANE
	2	Rehabilitation of Manica Corridor N7 (Vanduzi to Manica Province border with Tete)	ANE
Railway	1	Upgrading the Sena line to 40km/h and 20.5ton axle loading	CFM
	2	Increase of loop length on the Sena line	CFM
	3	Additional rolling stock for the Sena line	CFM
	4	Design and construction of key line upgrades on the Machipanda line	CFM
	5	Rail infrastructure upgrading at the Port of Beira	CFM
	6	Doubling of track section between Dondo and Beira	CFM
Port	1	Container terminal stockyard pavement restoration and rehabilitation	CFM
	2	Design of berth 11A and 11B	CFM
	3	Design of new liquid bulk berth 12A	CFM
	4	Existing coal terminal upgrade and development of new coal terminal	CFM

Source: Sector Analysis and Evaluation of Investment Opportunities in the Beira Development Corridor (BDC)

2. ベイラ回廊投資会議で選定されたアンカー・プロジェクト

ベイラ回廊及びザンベジア回廊において、以下の表の通り、回廊沿いの経済活動を促す 14 のアンカー・プロジェクト (anchor projects) が選定されている。そのうち、① Iron and Steel Project と②Cement Factory Project については、以下の項にて概要を示す。

表 1 : ベイラ回廊投資会議にて選定されたアンカー・プロジェクト

No	Name of Anchor Projects	Location	Developer/Promoter	Investment	Financial Viability	Description
Beira Development Corridor						
1	Iron and Steel Project	Kazula (45km north of Moatize)	Capital Resources Lda	USD 1,140 million	FIRR 16% Payback period: 8 years	Vertically-integrated mine-mouth pig iron and ferro-vanadium smelting operation
2	Envalor Ethanol Project	Caia, Sofala	InfraCo Africa	USD 214 million	IRR 22% Payback period: 5 years	Cultivating sugar cane for the production of refined sugar, ethanol and electricity
3	Cement Factory Project	Moatize, Tete	Ministry of Industry & Trade	USD 200 million	IRR 17% Payback period: 10 years	Contraction and operation of integrated cement plant
4	Fruit Processing and Packaging Plant	Gondola, Manica	To be decided	USD 40 million	IRR 13% Payback period: 12 years	Large fruit processing and packaging facility
5	Animal Feed Plant	Barue, Manica	To be decided	USD 80 million	IRR 14% Payback period: 14 years	Large animal feed plant

Zambezia Development Corridor						
1	Fattening and Processing Unit of Beef	Morrumbala, Zambezia	Private sector	USD 6.7 million	IRR 25% Payback period: 4 years and 4 months	Beef production and processing
2	Production of Flour, Meal and Eggs with Maize Cultivation Unit	Mocuba, Zambezia	PPP	USD 4.4 million	IRR 25% Payback period: 4 years and 5 months	Maize and egg production and processing
3	Oil and Soup Factory	Quelimane	PPP	USD 1.9 million	IRR 27% Payback period: 2 years and 9 months	Oil and Soup production and processing
4	Sugarcane plantation and sugar production	Mopeia, Zambezia	PPP	USD 332 million	IRR 19% Payback: 7 years and 3 months	Sugar plantation and production of sugar (22,000 ha)
5	Cement Factory	Morrumbala, Zambezia	Private Sector	USD 16.2 million	IRR 29% Payback: 3 years and 1 month	Cement production using local limestone and imported clinker
6	Moebase Heavy Sand Mine	Nicoadala, Zambezia	PPP	USD 686.4 million	IRR 18.8% Payback:	Extraction of 71.7 million tons of heavy minerals – ilmenite, rutile and zircon from Moebase deposit
8	Zalala Touristic Complex	Zalala, Zambezia	PPP	USD 33.4 million	IRR 16% Payback: 9 years and 4 months	Development of lodge and residence for beach tourism in 200 ha
9	Gile Eco-tourism Complex	Gile and Pebane	PPP	USD 21.5 million	IRR 17% Payback: 8 years and 2 months	Development of lodges and residence for beach and wildlife safari ecotourism

Source: Sector Analysis and Assessment of Investment Opportunities in the Beira Development Corridor (BDC), Analise Sectorial e Avaliacao de Oportunidades de Investimento no Corredor de Desenvolvimento da Zambezia (CDZ)

① Iron and Steel Project

本プロジェクトは、地元で生産される鉄鋼、石炭及び電力を利用して、砂鉄鉱山とバナジウム鋼製錬を行う事業である。本プロジェクトで製造される砂鉄は、世界市場において販売される一方、鉄筋は、国内市場をターゲットとしている。プロジェクトは、テテ州モアティゼ市から45Km先のCazulaに位置している。本プロジェクトは、英国に拠点があるBaobab Resourcesが、現地法人のCapital Resourcesを通して実施することが計画されている。本プロジェクトのF/Sは、概ね完了しており、総事業費は1,140百万ドルと見積られている。本プロジェクトは、2017年の第3四半期から操業する見込みであり、FIRR16%と評価されている。現在、本プロジェクトの実施に必要な許可と追加的資金の調達が行われている。本プロジェクトに必要な電力は75MWであり、経済特区の適用を申請している。

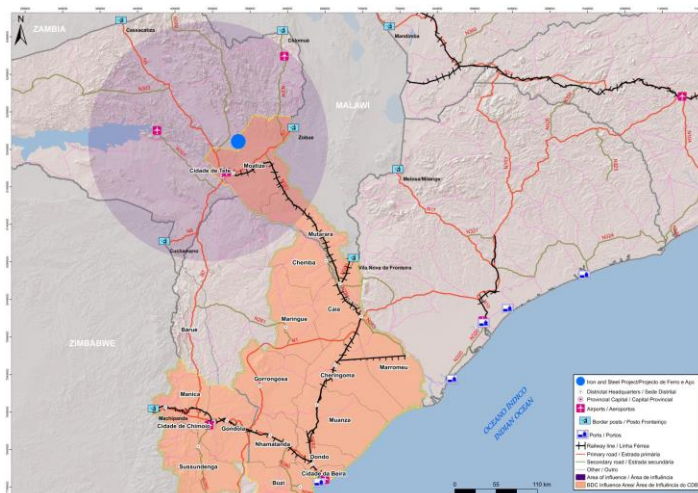


図3：Iron and Steel Projectの位置図

② Cement Factory Project

本プロジェクトは、地元で供給される原材料と電力を利用して、セメント工場を建設・操業し、モザンビーク中部及び北部、さらに近隣諸国へのセメントを供給するものである。セメント工場は、モアティゼ市から 35km に建設されることが計画されている。産業貿易省が本プロジェクトの促進者として、プロジェクトの範囲を検討して、建設及び操業ライセンスの調達を行う。本プロジェクトは、現在、コンセプト段階であるが、総事業費は 200 百万ドルと見積られている。セメント工場の生産能力は、36 万トン/年であり、FIRR は 17% と評価されている。

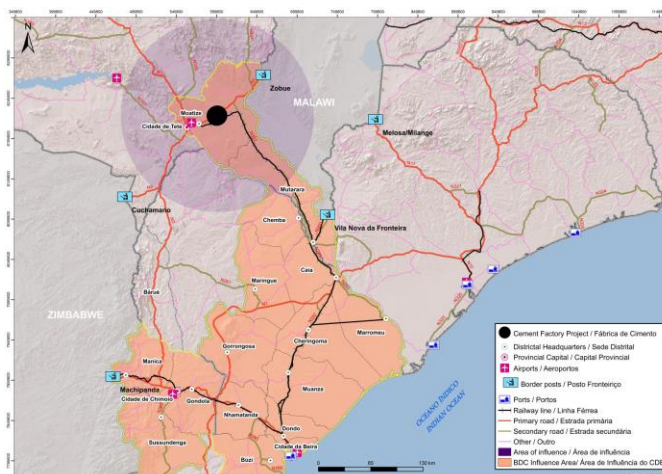


図 4 : Cement Factory の位置図

以上