

関税分類変更基準による 原産性確認と保存書類例

関税分類変更基準による原産性確認-(1)

日本タイ協定の場合

射出成形用金型原部材と購入形態一覧表作成

番号	品名	原材料名	材料番号	HSコード	購入形態	購入先
1	六角孔付きボルト8本	合金工具鋼鋼材	SKS7	7318.15	六角ボルト	MSネジ(株)
2	ガイドピン4本	合金工具鋼鋼材	SKS7	7318.15	ガイドピン	MSネジ(株)
3	スループッシュ	炭素鋼鋼材	S50C	7215.50	鋼材	台湾メタル(株)
4	固定側型板	炭素鋼鋼材	S55C	7208.51	鋼材	台湾メタル(株)
5	コア	炭素鋼鋼材	S55C	7208.51	鋼材	台湾メタル(株)
6	固定側取付板	炭素鋼鋼材	S25C	7208.51	鋼材	台湾メタル(株)
7	スペンサーブロック	炭素鋼鋼材	S25C	7208.51	鋼材	台湾メタル(株)
8	可動側型板	高強度クロム モリブデン鋼鋼板	SCM4	7208.51	鋼材	JTC金属(株)
9	受け板	高強度クロム モリブデン鋼鋼板	SCM4	7208.51	鋼材	JTC金属(株)
10	ロケートリング	炭素鋼鋼材	S50C	7208.51	鋼材	日本鉄鋼(株)
11	リターンピン	合金工具鋼鋼材	SKS2	7215.50	鋼材	日本鉄鋼(株)
12	ガイドピンブッシュ	炭素工具鋼鋼材	SK7	7215.50	鋼材	日本鉄鋼(株)
13	突出ピン	炭素工具鋼鋼材	SK7	7215.50	鋼材	日本鉄鋼(株)
14	ノックピン8本	炭素工具鋼鋼材	SK7	7215.50	鋼材	日本鉄鋼(株)
15	突出板(上)	炭素鋼鋼材	S35C	7208.51	鋼材	日本鉄鋼(株)
16	突出板(下)	炭素鋼鋼材	S35C	7208.51	鋼材	日本鉄鋼(株)
17	可動側取付板	炭素鋼鋼材	S35C	7208.51	鋼材	日本鉄鋼(株)

関税分類変更基準による原産性確認-(1)

日本タイ協定の場合

関税番号変更基準(CTHルール)の原産品判定について

☆部材の原産品判定基準:

部材の原産性判定基準は当該協定の品目別原産地規則に基づく

☆製品の原産品判定基準:

製品の原産性判定には非原産材料の関税番号が原産地規則のとおり変更になること

関税分類変更基準を満足させるには:

使用される材料について関税分類の変更が行われることを求める
 附属書2に定める品目別規則は、非原産材料についてのみ適用する:
 日本・タイ協定文第28条3号等

原部材一覧表

	品名	材質	HSコード	注
1	六角孔付きボルト(8本):購入品	SKS7	7318.15	宣誓書A
2	ロケットリング用炭素鋼鋼材	S50C	7208.51	宣誓書C
3	スリーブブッシュ用炭素鋼鋼材	S50C	7208.51	輸入品
4	固定側取付板用炭素鋼鋼材	S25C	7208.51	輸入品
5	固定側型板用炭素鋼鋼材	S55C	7208.51	輸入品
6	ガイドピンブッシュ炭素工具鋼鋼材	SK7	7215.50	宣誓書C
7	コア用炭素鋼鋼材	S55C	7208.51	輸入品
8	ガイドピン(4本):購入品	SKS7	7318.15	宣誓書A
9	可動側型板高強度クロム モリブデン鋼鋼板	SCM4	7208.51	宣誓書B
10	受け板高強度クロム モリブデン鋼 鋼板	SCM4	7208.51	宣誓書B
11	リターンピン(4本)用合金工具鋼鋼材	SKS2	7215.50	宣誓書C
12	スペンサブロック用炭素鋼鋼材	S25C	7208.51	輸入品
13	突き出しピン(4本)用炭素工具鋼鋼材	SK7	7215.50	宣誓書C
14	突出板(上)用炭素鋼鋼材	S35C	7208.51	宣誓書C
15	突出板(下)炭素鋼鋼材	S35C	7208.51	宣誓書C
16	可動側取付板炭素鋼鋼材	S35C	7208.51	宣誓書C
17	ノックピン(8本)用炭素工具鋼鋼材	SK7	7215.50	宣誓書C

注: 宣誓書=国内調達原部材の原産性確認宣誓

金型の部材

非原産材料抽出

非原産材料(外国産/原産・非原産不明品)				
	品名	材質	HSコード	注
1	スリーブブッシュ用炭素鋼鋼材	S50C	7215.50	輸入
2	固定側型板用炭素鋼鋼材	S55C	7208.51	輸入
3	コア用炭素鋼鋼材	S55C	7208.51	輸入
4	固定側取付板用炭素鋼鋼材	S25C	7208.51	輸入
5	スペンサブロック用炭素鋼鋼材	S25C	7208.51	輸入

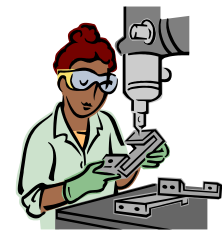
関税番号4桁ベースの変更



原産品と見なす

CTH

金型 8480・41



関税分類変更基準による原産性確認-(1)

日本タイ協定の場合

「日本・タイ協定文第28条3号等」：使用される材料について関税分類の変更が行われる事を求める附属書2に定める品目別規則は、非原産材料についてのみ適用する

番号	品名	原材料名	材料	HSコード	購入形態	購入先	判定	判定基準
1	六角孔付きボルト8本	合金工具鋼鋼材	SKS7	7318.15	六角ボルト	MSネジ(株)	原産	CTC/VA
2	ガイドピン4本	合金工具鋼鋼材	SKS7	7318.15	ガイドピン	MSネジ(株)	原産	CTC/VA
3	スルーブッシュ	炭素鋼鋼材	S50C	7215.51	鋼材	台湾メタル(株)	非原産	第3国産品
4	固定側型板	炭素鋼鋼材	S55C	7208.51	鋼材	台湾メタル(株)	非原産	第3国産品
5	コアー	炭素鋼鋼材	S55C	7208.51	鋼材	台湾メタル(株)	非原産	第3国産品
6	固定側取付板	炭素鋼鋼材	S25C	7208.51	鋼材	台湾メタル(株)	非原産	第3国産品
7	スペンサーブロック	炭素鋼鋼材	S25C	7208.51	鋼材	台湾メタル(株)	非原産	第3国産品
8	可動側型板	高強度クロム モリブデン鋼鋼板	SCM4	7208.51	鋼材	JTC金属(株)	原産	CTH/VA
9	受け板	高強度クロム モリブデン鋼鋼板	SCM4	7208.51	鋼材	JTC金属(株)	原産	CTH/VA
10	ロケートリング	炭素鋼鋼材	S50C	7208.51	鋼材	日本鉄鋼(株)	原産	CTH/VA
11	リターンピン	合金工具鋼鋼材	SKS2	7215.50	鋼材	日本鉄鋼(株)	原産	CTH/VA
12	ガイドピンブッシュ	炭素工具鋼鋼材	SK7	7215.50	鋼材	日本鉄鋼(株)	原産	CTH/VA
13	突出ピン	炭素工具鋼鋼材	SK7	7215.50	鋼材	日本鉄鋼(株)	原産	CTH/VA
14	ノックピン(8本)	炭素工具鋼鋼材	SK7	7215.50	鋼材	日本鉄鋼(株)	原産	CTH/VA
15	突出板(上)	炭素鋼鋼材	S35C	7208.51	鋼材	日本鉄鋼(株)	原産	CTH/VA
16	突出板(下)	炭素鋼鋼材	S35C	7208.51	鋼材	日本鉄鋼(株)	原産	CTH/VA
17	可動側取付板	炭素鋼鋼材	S35C	7208.51	鋼材	日本鉄鋼(株)	原産	CTH/VA

金型: HS8480.71

関税分類変更

この場合、第3国産品の非原産材料のHSコード4桁(項)が当該非原産材料のHSコード以外の完成品金型のHSコードに替わっていれば、日本で加工したものと見なして日本原産品と判定する

注: 関税分類変更基準の種類

CC : Change of Chapter ⇒ HSコード2桁(類)の変更

CTH : Change of Tariff Heading ⇒ HSコード4桁(項)の変更

CTSH : Change of Tariff Sub-heading ⇒ HSコード6桁(号)の変更

関税分類変更基準での確認書類の例(保存版)(1)-1

原産品確認表(関税分類変更基準) 2008年8月30日作成			
① 仕向け国、利用することになる経済連携協定			
仕向け国	経済連携協定	発効日	
タイ	日本タイ経済連携協定	2008/11/1	
② 輸入者情報：輸入者名、所在地、電話番号			
輸入者名	所在地	電話番号	
Tenten Die Corp.	16th Fl. Of Nantawan Bldg. 161 Rajadamri Road, Bangkok 10330, Thailand	66-2-253-6441	
③ 原産品情報：原産品判定対象の製品のHSコード(6桁)、品名(英語)、取引価格(円)			
HSコード(6桁)	品名(英文)	取引価格(円)	原産品判定結果
8480.71	Injection type mold for plastics	5,000,000.-	CTH(項変更)
④ 原材料情報：HSコード(6桁)、品名(英語)、原産・非原産の別 備考(取引先名、輸入国、取引価額等)			
HSコード(6桁)	品名(英文)	原産・非原産の別	備考
7215.50	Carbon Steel S50C for Through-push スループッシュ用炭素鋼鋼材 S50C	Non-originating M'tl 非原産材料	Taiwan Metal Co., Ltd. 台湾、添付：Invoice
7208.51	Carbon Steel S55C for Baseside Pattern Plate 固定側型板用炭素鋼鋼材 S55C	Non-originating 非原産材料	Taiwan Metal Co.,Ltd. 台湾、添付：Invoice
7208.51	Carbon Steel S55C for Core コア用炭素鋼鋼材 S55C	Non-originating 非原産材料	Taiwan Metal Co.,Ltd. 台湾、添付：Invoice
7208.51	Carbon Steel S25C for Baseside Supporting Plate 固定側取付板用炭素鋼鋼材 S25C	Non-originating 非原産材料	Taiwan Metal Co., Ltd. 台湾、添付：Invoice
7208.51	Carbon Steel S25C for Spencer Block スペンサーブロック用炭素鋼鋼材 S25C	Non-originating 非原産材料	Taiwan Metal Co.,Ltd. 台湾、添付：Invoice
7318.15	Hexagon Bolt(8pcs.) 六角孔付きボルト(8本)	Originating M'tl 原産材料	MSネジ株、日本、添付：宣誓書
7318.15	Guide Pin(4pcs.) ガイドピン(4本)	Originating 原産材料	MSネジ株、日本、添付：宣誓書
7208.51	Strong Chromium Molybdenum Steel Plate SCM4 for Moving side pattern Plate 可動側型板用高強度クロムモリブデン鋼鋼板 SCM4	Originating 原産材料	JTC金属株、日本、添付：宣誓書
7208.51	Strong Chromium Molybdenum Steel Plate SCM4 for Holding Plate 受け板用高強度クロムモリブデン鋼鋼板 SCM4	Originating 原産材料	JTC金属株、日本、添付：宣誓書
7208.51	Carbon Steel S50C for Locate-Ring ロケートリング用炭素鋼鋼材 S50C	Originating 原産材料	日本鉄鋼株、日本、添付：宣誓書
7215.50	Alloy Tool Steel SKS2 for Return Pin リターンピン用合金工具鋼鋼材 SKS2	Originating 原産材料	日本鉄鋼株、日本、添付：宣誓書
7215.50	Carbon Tool Steel SK7 for Guide Pin Bush ガイドピンプッシュ炭素工具鋼鋼材 SK7	Originating 原産材料	日本鉄鋼株、日本、添付：宣誓書
7215.50	Carbon Tool Steel SK7 for Push Pin 突出ピン用炭素工具鋼鋼材 SK7	Originating 原産材料	日本鉄鋼株、日本、添付：宣誓書
7215.50	Carbon Tool Steel SK7 for Knock-pin ノックピン(8本)用炭素工具鋼鋼材	Originating 原産材料	日本鉄鋼株、日本、添付：宣誓書
7208.51	Carbon Steel S35C for Stick Plate (Upper) 突出板(上)用炭素鋼鋼材 S35C	Originating 原産材料	日本鉄鋼株、日本、添付：宣誓書
7208.51	Carbon Steel S35C for Stick Plate (Lower) 突出板(下)用炭素鋼鋼材 S35C	Originating 原産材料	日本鉄鋼株、日本、添付：宣誓書
7208.51	Carbon Steel S35C for Moving-side Supporting Plate 可動側取付板用炭素鋼鋼材 S35C	Originating 原産材料	日本鉄鋼株、日本、添付：宣誓書



添付資料：

1. Invoice (台湾製部品)
2. 宣誓書 (MSネジ株)
3. 宣誓書 (JTC金属株)
4. 宣誓書 (日本鉄鋼株)

注)

1. 書類の提示、提出

これらの確認書類は全て5年間の保管義務があり、特定原産地証明書発給システム「原産品判定依頼書」の誓約に基づき両締約国政府および政府の指定する関係機関の要請に基づいて提出することがある

2. 僅少規定を利用した場合

使用した原材料の備考欄に「僅少規定適用-証明書類別紙添付」と記入の上、証明書類として、適用した規定と当該原材料名、HSコード、規定に基づく重量または金額を記入して会社名、住所、代表者名の記載、社印を押印して保管する

関税分類変更基準での確認書類の例(保存版)(1)-2

Taiwan Molding Co.,Ltd.

15th Floor No.321, Fu Shing North Road Sec.1

Taipei, Taiwan (R.O.C.)

Phone:+886(2)27742437 Fax:+886(2)277442438

Taipei: **July 1, 2008**

INVOICE

Invoice No.: **JTR- 0023TM**

BUYER:

Kadokado Die Co., Ltd.

Akasaka 1-12-32, Minato-ku

Tokyo, Japan 107-6006

Shipped per: **"Ocean Blue"**

From **Keelung, Taiwan** to **Tokyo, Japan**

Contract No.: **JTOTM-00186X**

Payment: **Irrevocable Letter of Credit
No.THK-00257H at sight in favor of us
issued by Taipei Bank,**

Taipei Branch

Case Mark & Nos.	Description	Q'ty	Unit price	Amount
			CIF Tokyo	
JETRO	Carbon Steel S50C for Through Push TM-00186-1J	1pce.	Japanese yen	¥45,000.-
TOKYO	Carbon Steel S55C for Base side Pattern Plate TM-00186-2J	1pce.		¥100,000.-
JTOTM-00186X	Carbon Steel S55C for Core TM-00186-3J	1pce.		¥120,000.-
CASE No.1-3	Carbon Steel S25C for Base side Supporting Plate TM-00186-4J	1pce.		¥120,000.-
MADE IN TAIWAN	Carbon Steel S25C for Spencer Block TM-00186-5J	1pce.		¥100,000.-
			Total:Japanese yen	¥485,000.-

"Freight Prepaid"

Taiwan Molding Co., Ltd.

Pong Ming Hai Managing Director

E.&O.E.

注) 累積規定を利用した場合:協定の締約相手国の原産品を対象産品の原材料として使用する場合は、その原材料が締約相手国の原産品であることを証明しなければならない。この場合、その原材料の当該協定用特定原産地証明書が必要。
ただし、AJCEPのうちベトナムとブルネイでは、原産地規則が同じ場合、2国間協定用の特定原産地証明書も有効である。

関税分類変更基準での確認書類の例(保存版)(1)-3

2008年8月13日

東京都港区赤坂1丁目12番32号
角々金型株式会社御中

東京都足立区千住緑町5-10-34
MSネジ株式会社
代表取締役社長 輸出 次郎 社印

宣 誓 書

拝啓

貴社益々ご清祥のこととお喜び申し上げます。平素は格別のご高配を賜り、厚くお礼申し上げます。

さて、この度ご注文頂きました下記製品は、日本タイ経済連携協定附属書Ⅱの品目別規則に基づいた原産品確認の結果、以下の通りであることを宣誓いたします。尚、本宣誓書と当該製品の原産性確認に関する資料は5年間保存し、日本、タイ両国政府及び政府の指定する関係機関からの要請に応じてその要請先に提出いたします。

今後共、引続き倍旧のご厚情を賜りたく、切にお願い申し上げます。敬具

記

<u>品名</u>	<u>弊社型番</u>	<u>HS番号</u>	<u>確認結果</u>
六角孔付きボルト(8本)	XY-321S	7318.15	原産材料
ガイドピン(4本)	XY-332P	7318.15	原産材料

以上

関税分類変更基準での確認書類の例(保存版)(1)-4

2008年8月11日

東京都港区赤坂1丁目12番32号
角々金型株式会社御中

東京都大田区蒲田5-8-34
JTC金属株式会社
代表取締役社長 貿易 太郎 社印

宣誓書

拝啓

貴社益々ご清祥のこととお喜び申し上げます。平素は格別のご高配を賜り、厚くお礼申し上げます。

さて、この度ご注文頂きました下記製品は、日本タイ経済連携協定附属書Ⅱの品目別規則に基づいた原産品確認の結果、以下の通りであることを宣誓いたします。尚、本宣誓書と当該製品の原産性確認に関する資料は5年間保存し、日本、タイ両国政府及び政府の指定する関係機関からの要請に応じてその要請先に提出いたします。

今後共、引続き倍旧のご厚情を賜りたく、切にお願い申し上げます。

敬具

記

品名	弊社型番	HS番号	確認結果
高強度クロムモリブデン鋼 鋼材(可動側型板用)	ABC-123	7225.50	原産材料
同上(受け板用)	ABC-124	7225.50	原産材料

以上

関税分類変更基準での確認書類の例(保存版)(1)-5

2008年8月11日

東京都港区赤坂1丁目12番32号
角々金型株式会社御中

東京都中央区日本橋5-8-34
日本鉄鋼株式会社
代表取締役社長 鉄鋼 三郎 社印

宣誓書

拝啓

貴社益々ご清祥のこととお喜び申し上げます。平素は格別のご高配を賜り、厚くお礼申し上げます。さて、この度ご注文頂きました下記製品は、日本タイ経済連携協定附属書Ⅱの品目別規則に基づいた原産品確認の結果、以下の通りであることを宣誓いたします。尚、本宣誓書と当該製品の原産性確認に関する資料は5年間保存し、日本、タイ両国政府及び政府の指定する関係機関からの要請に応じてその要請先に提出いたします。

今後共、引続き倍旧のご厚情を賜りたく、切にお願い申し上げます。 敬具

記

品名	弊社型番	HS番号	確認結果
炭素鋼鋼材S50C(ロケートリング用)	NS-0658CA	7208.51	原産品
合金工具鋼鋼材SKS2(リターンピン4本用)	NS-0659CA	7215.50	原産品
炭素工具鋼鋼材SK7(ガイドピンブッシュ用)	NS-0660CA	7215.50	原産品
炭素工具鋼鋼材SK7(突出ピン4本用)	NS-0661CA	7215.50	原産品
炭素工具鋼鋼材SK7(ノックピン8本用)	NS-0663CA	7208.51	原産品
炭素鋼鋼材S35C(突出板(下)用)	NS-0664CA	7208.51	原産品
炭素鋼鋼材S35C(可動側取付板用)	NS-0665CA	7208.51	原産品

以上

関税分類変更基準での確認書類の例(保存版)(1)-6

日本鉄鋼株式会社の保存資料例

原産品確認表(関税分類変更基準) 2008年8月1日:日本鉄鋼株式会社作成

① 利用する経済連携協定

完成品仕向国	経済連携協定	発効日
タイ	日本タイ経済連携協定	2007/11/1

② 納入先情報

納入先	所在地	電話番号
Kadokado Die Co.Ltd.	〒107-6006 東京都港区赤坂1-12-32	03-3582-5651

③ 材料情報

HSコード(6桁)	品名(英文)	取引価格	原産材料判定基準
7208.51	Carbon Steel S50C for locate Ring	¥5,000.-	CTH(項変更)

④ 原材料情報

HSコード(6桁)	品名(英文)	原産・非原産	備考
7205.10	Sintered Iron 焼結鉱	原産	自社倉庫管理品(注:3)
7203.90	Pellet ペレット	原産	自社製品
2601.11	Iron Ores 鉄鉱石	非原産	Brazil Iron Ores Corp. ブラジル 添付:Invoice
2704.00	Cokes コークス	非原産	Australian Coal Corp. オーストラリア 添付:Invoice
2521.00	Limestone Fluxes 石灰石	原産	日本鉱物(株) 添付:生産証明書

保存書類:

1. 宣誓書の控え
2. 原産品確認書
添付書類付き:
原産品確認書
Invoice
生産証明書

注:

1. 原産品確認書は納入したItemごとに作成し保管する
2. 保管期間:5年間
(協定により異なるので注意)
3. 代替性のある材料
後頁参照