



# エチオピア

## BOP層家庭訪問調査レポート

- 調査実施日：2014年2月
- 調査場所：アジスアベバ市キルコス・サブシティ
- 調査対象：ベイエンヌ(仮名)さんの一家
- 換算レート \$ 1 ≒ 19.36 エチオピア ブル(2014年3月現在)



### ベイエンヌさんの家



家族構成	ベイエンヌさん:37歳(妻子あり)
世帯収入	月4,100ブル
職業	社用車の管理
勤務日数	週6日

#### ベイエンヌさん 社用車の管理



#### 趣味は？

教会に行ったり友達と過ごす。体操をする。

#### 通勤交通手段は？

会社の車、タクシー

#### 買い物場所は？

ピアツザ地区の市場などで。

#### 休暇の過ごし方は？

家で家族とテレビを見たり会食、義理の母を訪ねる。

#### 今欲しいものは？

自家用車、持ち家、より良い収入。

#### 職業

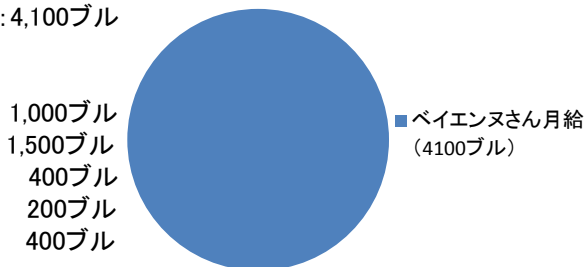
金属加工会社で社用車の配車やドライバー割り振り、自動車の保守・燃料費管理の監督をしている。

#### 月間収支内訳

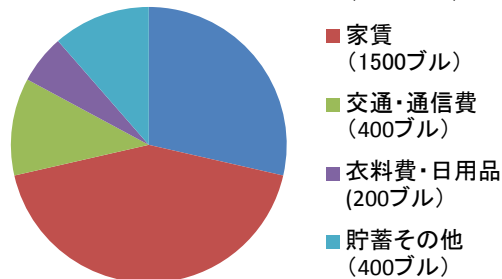
収入：  
ベイエンヌさん月給：4,100ブル

支出：  
食費 1,000ブル  
家賃 1,500ブル  
交通・通信費 400ブル  
衣料・日用品 200ブル  
貯蓄その他 400ブル

#### 収入内訳



#### 支出内訳

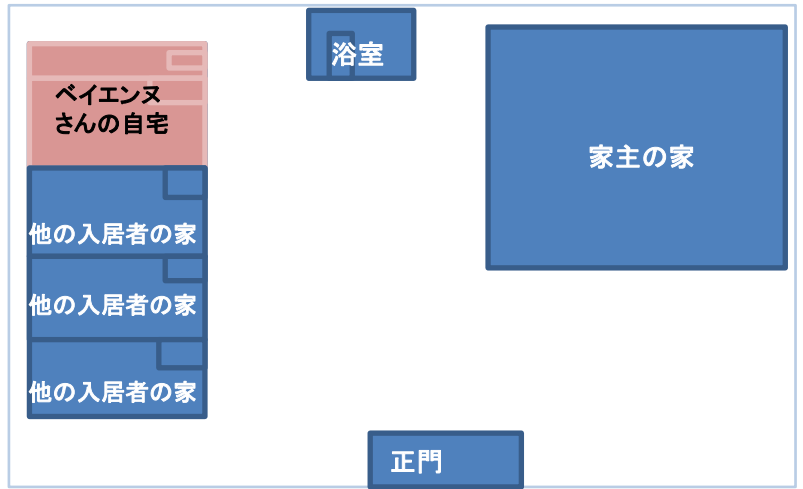




# 住居

所有の有無	賃貸集合住宅
居住年数	2年以上
住宅価格	月1,500ブル
電気	引かれている
水道	引かれている
トイレ	現代式の水洗

## 間取り図



建物の正門



ベイエンヌさん自宅の入口



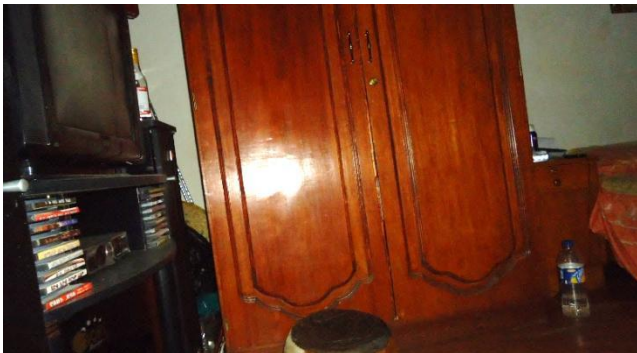
自宅の室内



自宅室内



AV機器



# JETRO

Copy rights(C) 2014 JETRO. All rights reserved.

台所



冷蔵庫



ガスコンロ、電気コンロ



トイレ、浴室の入口



トイレ、浴室の中



家電製品

種類	ブランド	使用年数	購入価格 (ブル)
テレビ	LG	4	3,500
衛星放送受信機	Super Max	2	2,000
冷蔵庫	West point	2	5,600
テーププレーヤー	Sanyo	3	2,500
VCDプレーヤー	Sony	2	1,300



## 食事

電気、ガス、石油コンロで調理を行う。食事のメニューは2皿。市場やスーパーで月1回食料品を買い、冷蔵庫に保管。月に2回100ブル程度で外食する。1日の食費は35ブル程度。食事をとる場所は寝室のコーヒーテーブルで。

### 主な食料品の価格

食種	単位	単価(ブル)
米	Kg	20
玉葱	kg	13
豆類	kg	24

食種	単位	単価(ブル)
牛肉	kg	150
スパゲティー	Kg	32
ジャガイモ	Kg	25
トマト	Kg	15



## 時間

### ベイエンヌさん

#### 平日(月～金曜日) :

勤務は朝8:30から夕方5:30まで。昼食は職場で前日用意した弁当や近くのカフェテリアで買ってきて、テレビのニュースを見ながら食べる。昼食の後は聖書を読み、退勤後教会の祈禱に参加し、家に帰るのは深夜1時頃。

#### 土・日曜日:

土曜日は午前中勤務し、午後はテレビを見、土曜日の特別料理を作り、掃除・洗濯の後、夕方友達の家を訪ねる。日曜日は、教会に行った後、十分に休養し、次の週の用意をする。

JETRO

【免責事項】本レポートで提供している情報は、ご利用される方のご判断・責任においてご使用ください。ジェトロでは、できるだけ正確な情報の提供を心掛けておりますが、本レポートで提供した内容に関連して、ご利用される方が不利益等を被る事態が生じたとしても、ジェトロ及び執筆者は一切の責任を負いかねますので、ご了承ください。