

การสำรวจจำนวนร้านอาหารญี่ปุ่นในประเทศไทยปี 2561

ระยะเวลาสำรวจ : วันที่ 1 มิถุนายน - 31 สิงหาคม 2561

วิธีการสำรวจ :

- Website และ Facebook ของผู้ประกอบการ
- ข้อมูลข่าวสารที่เกี่ยวข้องในสื่อต่างๆ
- การสอบถามข้อมูลทางโทรศัพท์

การเปลี่ยนแปลงวิธีการสำรวจ :

- เพิ่มความละเอียดในการสำรวจร้านอาหารที่มีสาขาเดียว (โดยการยืนยันสถานะของร้านทุกร้าน)
- เพิ่มการสำรวจโดยสืบค้นข้อมูลจาก Facebook, Google (ทำการสำรวจแยกตามจังหวัด)

ขอบข่ายการสำรวจ :

- ร้านอาหารที่ให้บริการอาหารญี่ปุ่นหรืออาหารที่มีการดัดแปลงให้เป็นสไตล์ญี่ปุ่น
- ร้านอาหารที่มีเมนูอาหารญี่ปุ่นเกินครึ่งของเมนูทั้งหมด
- ร้านอาหารที่มีการจัดที่นั่งสำหรับลูกค้าเป็นการถาวร

การจำแนกประเภทร้านอาหารญี่ปุ่น:

- ภัตตาคารอาหารญี่ปุ่น: ภัตตาคารอาหารญี่ปุ่น, ร้านอาหารท้องถิ่น, ร้านอาหารญี่ปุ่นที่มีเมนูหลากหลาย, อาหารชุด, ร้านอาหารญี่ปุ่นสำหรับครอบครัว
- Ramen: ร้านราเมน, ร้านอาหารจีนสไตล์ญี่ปุ่น, ร้านเกี้ยวซ่า
- Suki/Shabu: สุกียากี้, ชาบูชาบู
- Izakaya: ร้าน Izakaya, ร้านอาหารที่ใช้ไก่เป็นวัตถุดิบหลัก, ร้านไก่อ่าง
- Yakiniku/BBQ: ร้านเนื้อย่าง (Yakiniku), BBQ
- Sushi: ร้านข้าวปั้นซูชิ, ร้านอาหารประเภทปลา, ร้านอาหารทะเล
- Donburi: ข้าวหน้าต่างๆ เช่น ข้าวหน้าเนื้อ, ข้าวหน้าเท็มปุระ (Tendon), ข้าวหน้าหมู, ข้าวหน้าอาหารทะเล (Kaisendon)
- Cafe: ร้านชา/กาแฟ, ร้านขนมเค้ก, ร้านขนมหวาน
- อาหารตะวันตก: อาหารตะวันตกสไตล์ญี่ปุ่น, พาสต้า, แฮมเบอร์เกอร์
- ร้านอาหารญี่ปุ่นในโรงแรม: ร้านอาหารญี่ปุ่น, ร้านบุฟเฟ่ต์อาหารญี่ปุ่น
- อาหารทอด: ทงคัตสึ (Tonkatsu), คุซึคัตสึ (Kushikatsu), เท็มปุระ (Tempura)
- Teppan/Okonomi: อาหารย่างกระทะร้อน (Teppanyaki), พิซซาญี่ปุ่น (Okonomiyaki), ทาโกะยากิ (Takoyaki)
- Curry/Omu-rice: ข้าวแกงกะหรี่ญี่ปุ่น, ข้าวห่อไข่ (Omu rice)
- Soba/Udon: โซบะ, อุด้ง
- บริการจัดส่ง: อาหารญี่ปุ่น, อาหารกล่อง (Bento)

การสำรวจจำนวนร้านอาหารญี่ปุ่น จำแนกตามประเภทร้าน

- จำนวนร้านอาหารญี่ปุ่นทั่วประเทศไทยมี 3,004 ร้าน ซึ่งเพิ่มขึ้น 8.3 % เมื่อเทียบกับปีก่อนหน้า
- ร้านอาหารประเภทภัตตาคารอาหารญี่ปุ่นเพิ่มขึ้น 3.7 % จากปีที่แล้ว เป็น 749 ร้าน ส่วนร้านข้าวปั้นซูชิเพิ่มขึ้น 79.4 % จากปีที่แล้ว เป็น 454 ร้าน เนื่องจากการขยายสาขาในต่างจังหวัด

(หมายเหตุ) การสำรวจในปี 2561 นี้ไม่นับรวมร้านที่ขายอาหารญี่ปุ่นแบบ Takeaway โดยจำนวนร้านอาหารญี่ปุ่นในปี 2560 ที่หักจำนวนร้าน Takeaway ออกไปคือ 2,739 ร้าน ฉะนั้นจำนวนร้านในปี 2561 จึงเพิ่มขึ้น 9.6 % จากปี 2560

ตาราง: สรุปจำนวนร้านอาหารญี่ปุ่นจำแนกตามประเภท (หน่วย: ร้าน)

ประเภทร้าน	2559	2560	2561			
			เพิ่ม	ลด	รวม	เทียบกับปีก่อน
ภัตตาคารอาหารญี่ปุ่น	753	722	189	162	749	103.7%
Sushi	188	253	256	55	454	179.4%
Ramen	344	357	90	61	386	108.1%
Suki/Shabu	344	355	67	48	374	105.4%
Izakaya	303	290	70	114	246	84.8%
Yakiniku/BBQ	251	228	67	57	238	104.4%
Donburi	78	90	32	14	108	120.0%
Cafe	75	100	35	51	84	84.0%
อาหารตะวันตก	68	81	18	18	81	100.0%
อาหารทอด	62	56	21	13	64	114.3%
ร้านอาหารในโรงแรม	68	59	13	11	61	103.4%
Soba/Udon	52	59	10	18	51	86.4%
Curry/Omu-rice	53	51	8	9	50	98.0%
Teppan/Okonomi	60	61	10	23	48	78.7%
บริการจัดส่ง	14	12	5	7	10	83.3%
รวม	2,713	2,774	891	661	3,004	108.3%

การสำรวจจำนวนร้านอาหารญี่ปุ่น จำแนกตามพื้นที่กรุงเทพฯ/ต่างจังหวัดและประเภทร้าน

- ร้านอาหารญี่ปุ่นในกรุงเทพฯ มีจำนวน 1,718 ร้าน ลดลง 1.2% จากปีที่แล้ว โดยเพิ่มขึ้น 444 ร้าน และลดลง 465 ร้าน
- ร้านอาหารญี่ปุ่นในต่างจังหวัดมีจำนวน 1,286 ร้าน เพิ่มขึ้น 24.3% จากปีที่แล้ว โดยพบว่ามีร้านอาหารญี่ปุ่นประเภท Sushi จำนวนมากในต่างจังหวัด จึงเป็นสาเหตุหนึ่งที่ทำให้จำนวนร้านเพิ่มขึ้นมาก

ตาราง: สรุปจำนวนร้านอาหารญี่ปุ่นจำแนกตามพื้นที่กรุงเทพฯ/ต่างจังหวัดและประเภทร้าน (หน่วย: ร้าน)

ประเภท	กรุงเทพฯ						ต่างจังหวัด						ทั่วประเทศ
	2559	2560	2561				2559	2560	2561				
			เพิ่ม	ลด	รวม	เทียบกับปีก่อน			เพิ่ม	ลด	รวม	เทียบกับปีก่อน	
ภัตตาคารอาหารญี่ปุ่น	428	388	68	97	359	92.5%	325	334	121	65	390	116.8%	749
Sushi	155	200	112	43	269	134.5%	33	53	144	12	185	349.1%	454
Ramen	200	205	55	41	219	106.8%	144	152	35	20	167	109.9%	386
Suki/Shabu	150	151	30	26	155	102.6%	194	204	37	22	219	107.4%	374
Izakaya	249	232	37	85	184	79.3%	54	58	33	29	62	106.9%	246
Yakiniku/BBQ	164	146	35	47	134	91.8%	87	82	32	10	104	126.8%	238
Donburi	50	54	19	7	66	122.2%	28	36	13	7	42	116.7%	108
Cafe	65	80	28	42	66	82.5%	10	20	7	9	18	90.0%	84
อาหารตะวันตก	56	62	12	13	61	98.4%	12	19	6	5	20	105.3%	81
อาหารทอด	54	48	18	12	54	112.5%	8	8	3	1	10	125.0%	64
ร้านอาหารในโรงแรม	43	38	6	9	35	92.1%	25	21	7	2	26	123.8%	61
Soba/Udon	44	50	9	14	45	90.0%	8	9	1	4	6	66.7%	51
Curry/Omu-rice	44	39	7	6	40	102.6%	9	12	1	3	10	83.3%	50
Teppan/Okonomi	38	35	8	17	26	74.3%	22	26	2	6	22	84.6%	48
บริการจัดส่ง	13	11	0	6	5	45.5%	1	1	5	1	5	500.0%	10
รวม	1,753	1,739	444	465	1,718	98.8%	960	1,035	447	196	1,286	124.3%	3,004

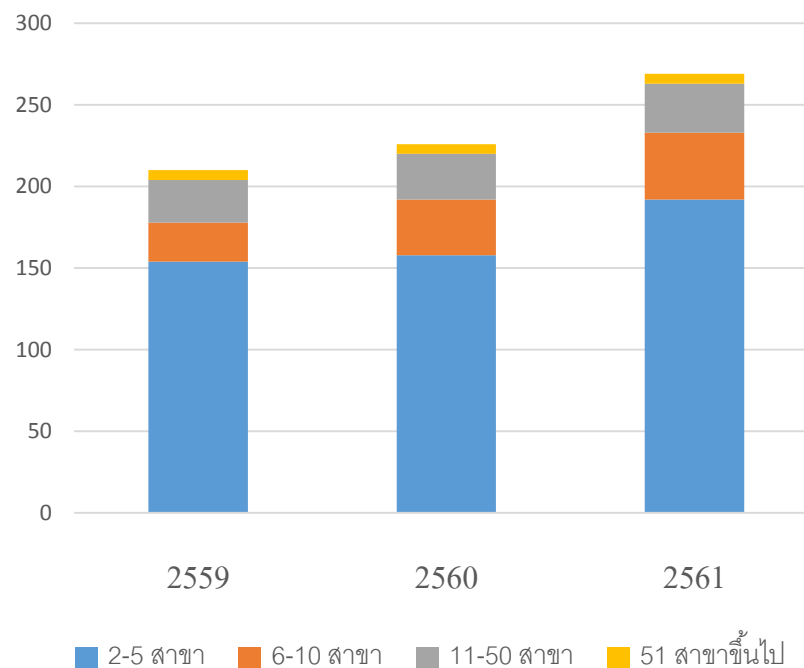
วิเคราะห์จำนวนสาขาของแต่ละแบรนด์

- ในปี 2561 จำนวนร้านที่มีสาขาเดียวคือ 934 ร้าน เพิ่มขึ้นจากปีที่แล้ว 4%
- จำนวนแบรนด์เซนร้านอาหารญี่ปุ่นที่มีจำนวนสาขามากมีแนวโน้มเพิ่มขึ้น

ตาราง: จำนวนร้านที่มีสาขาเดียวและจำนวนเซนร้านอาหารญี่ปุ่นที่มีหลายสาขา
(หน่วย: ร้าน/แบรนด์)

จำนวนสาขา	2559	2560	2561
ร้านสาขาเดียว	974	898	934
2-5 สาขา	154	158	192
6-10 สาขา	24	34	41
11-50 สาขา	26	28	30
51 สาขาขึ้นไป	6	6	6

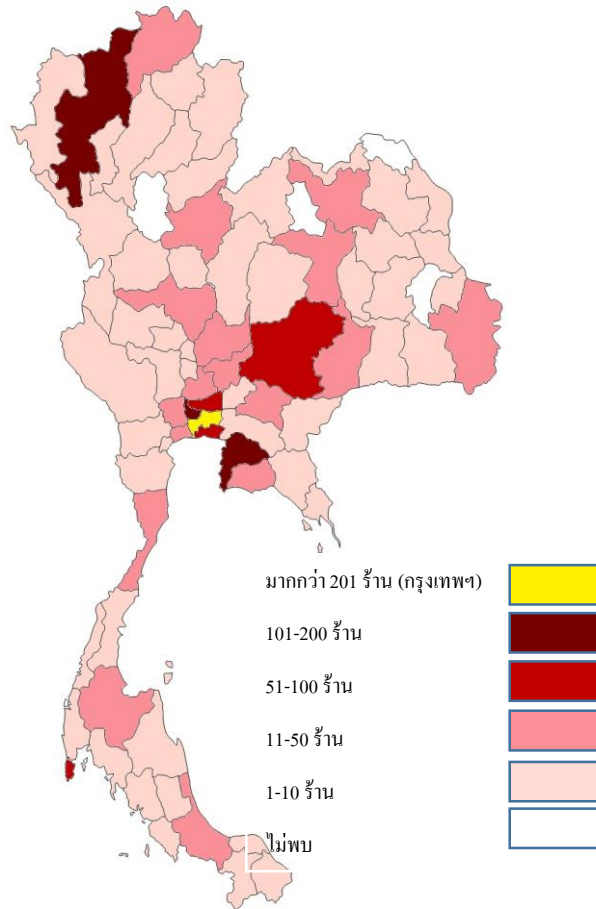
แผนภาพ: แนวโน้มของจำนวนแบรนด์ร้านอาหารญี่ปุ่นที่มีหลายสาขา
(หน่วย: แบรนด์)



การกระจายตัวของร้านอาหารญี่ปุ่นในประเทศไทย

- จังหวัดที่มีร้านอาหารญี่ปุ่นมากเป็นอันดับที่ 2 คือ จังหวัดชลบุรี ซึ่งเป็นจังหวัดที่มีชาวญี่ปุ่นอาศัยอยู่มากรองลงมาจากกรุงเทพฯ อันดับที่ 3 คือ จังหวัดนนทบุรี และอันดับที่ 4 คือ จังหวัดเชียงใหม่
- กรุงเทพฯ มีสัดส่วนของร้านอาหารญี่ปุ่นต่อจำนวนประชากรอยู่ที่ 3,308 คนต่อร้าน (หมายความว่า ร้านอาหารญี่ปุ่น 1 ร้านให้บริการกับประชากร 3,308 คน) ถือว่าเป็นพื้นที่ที่มีร้านอาหารญี่ปุ่นหนาแน่นมากกว่าจังหวัดอื่น ซึ่งจังหวัดชลบุรี จังหวัดนนทบุรี และจังหวัดภูเก็ตก็มีสัดส่วนร้านอาหารญี่ปุ่นต่อจำนวนประชากรสูงเช่นเดียวกัน
- ในการสำรวจจำนวนร้านอาหารญี่ปุ่นปี 2561 มีเพียง 4 จังหวัดที่ไม่พบร้านอาหารญี่ปุ่น ส่วนใน 73 จังหวัดที่เหลือ (กรุงเทพฯ และอีก 72 จังหวัด) พบว่ามีร้านอาหารญี่ปุ่นดำเนินธุรกิจอยู่

แผนภาพ: การกระจายตัวของร้านอาหารญี่ปุ่น



ตาราง: จำนวนร้านอาหารญี่ปุ่น ประชากรไทย นักท่องเที่ยว และชาวญี่ปุ่นในแต่ละจังหวัด

อันดับ	จังหวัด	จำนวนร้านอาหารญี่ปุ่น	ประชากรไทย	คน/ร้าน	จำนวนนักท่องเที่ยว	จำนวนชาวญี่ปุ่น
		(ร้าน)	(หมื่นคน)		(หมื่นคน)	(คน)
1	กรุงเทพฯ	1,718	568	3,308	4,245	52,871
2	ชลบุรี	195	151	7,739	1,381	7,184
3	นนทบุรี	149	123	8,253	78	700
4	เชียงใหม่	108	175	16,174	768	2,489
5	สมุทรปราการ	100	131	13,108	91	1,130
6	ปทุมธานี	71	113	15,903	64	1,211
7	นครราชสีมา	51	264	51,750	487	594
8	ภูเก็ต	51	40	7,883	1,271	715
9	นครปฐม	42	91	21,702	127	229
10	สงขลา	40	142	35,606	554	86
11	ระยอง	37	71	19,223	435	536
12	ขอนแก่น	31	181	58,255	294	226
13	สุราษฎร์ธานี	27	106	39,170	511	141
14	อุตรดิตถ์	23	81	35,385	158	1,117
15	สมุทรสาคร	21	57	27,070	76	120
16	อุดรธานี	20	158	79,155	227	170
17	พิษณุโลก	18	87	48,076	189	68
18	ประจวบคีรีขันธ์	16	54	33,999	311	109
19	เชียงราย	15	129	85,841	278	401
20	อุบลราชธานี	15	187	124,642	151	59
	อื่น ๆ	256	3,710	144,909	5,199	2,598
	รวม	3,004	6,619	22,033	16,897	72,754

ที่มา: ประชากรไทย = กระทรวงมหาดไทย (ณ วันที่ 31 ธันวาคม 2560)

จำนวนนักท่องเที่ยว = สถิตินักท่องเที่ยวภายในประเทศไทย ปี 2559 กระทรวงการท่องเที่ยวและกีฬา

จำนวนชาวญี่ปุ่น = จำนวนชาวญี่ปุ่นที่อาศัยอยู่ในประเทศไทย กระทรวงการต่างประเทศ ประเทศญี่ปุ่น (ณ วันที่ 1 ตุลาคม 2560)