

Quelques clés pour s'implanter au Japon et y rester

JETRO

Japon: climat économique et opportunités
de croissance pour les entreprises suisses

1er novembre 2016

Shinkansen



Une planification détaillée est indispensable pour réussir au Japon. Le shinkansen est un exemple de la rigueur nécessaire pour réussir.

- Le service a commencé en 1964
- Nombre de départs de la gare de Tokyo par heure : 15
- Nombre d'accident entraînant des blessures ou la mort : 0
- Temps de retard moyen annuel pour les 120,000 trains en services : 36 secondes

Histoire

- Quelques bases
 - La population est homogène (Les étrangers représentent 2% de la population)
 - Le Japon a sa propre culture et sa propre langue

Histoire

- La période d'Edo SHI NO KO SHO
- La restauration de Meiji en 1867
- Aujourd'hui
 - Marché compétitif
 - Esprit de groupe
 - Objectifs à long terme
 - Allergie au risque

Economie

Marché

PME

300 personnes maximum

Capital social de maximum JPY 300mio

Au Japon en 2014: 38,090,000 entreprises

- Marché de 126,000,000 habitants,
- qui demandent des produits de haute qualité,
- qui sont prêts à payer le prix.

Points clés

Clients

- La relation vendeur consommateur est plus importante que le produit
- Le client apprécie une relation directe avec le fabricant, mais sans les inconvénients liés à la relation avec une partie à l'étranger:
 - Risque de change
 - Réactivité lente
 - Charge importante pour les paiements à l'étranger
 - Services Après Vente
- Les joint ventures ne correspondent pas au concept prédominant de croissance interne.

Points clés

Préparation

- Etude de marché:
 - compétition
 - prix (incluant 2 ans de garantie)
- Propre réseau:
 - comment parvenir au consommateur
- Présence
 - Entités juridiques
 - Kabushiki Kaisha : SA
 - Godo Kaisha : LLC (remplaçant la Yugen Gaisha (Sàrl) en 2006)

Points clés

Préparation

- Propriété intellectuelle

Marque

Brevet

Dessin industriel

Points clés

Préparation

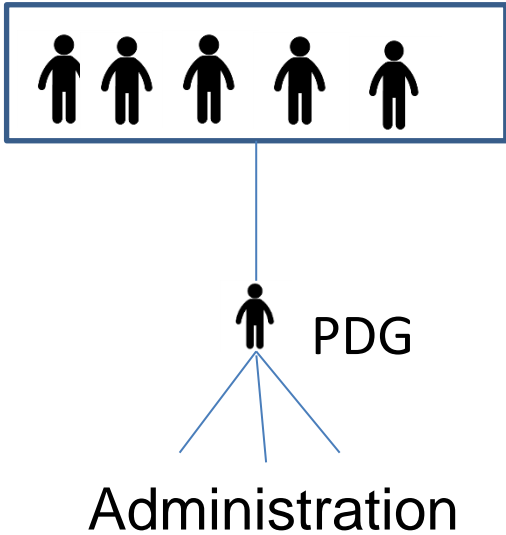
Exigences réglementaires

Nouveaux produits → réglementations locales

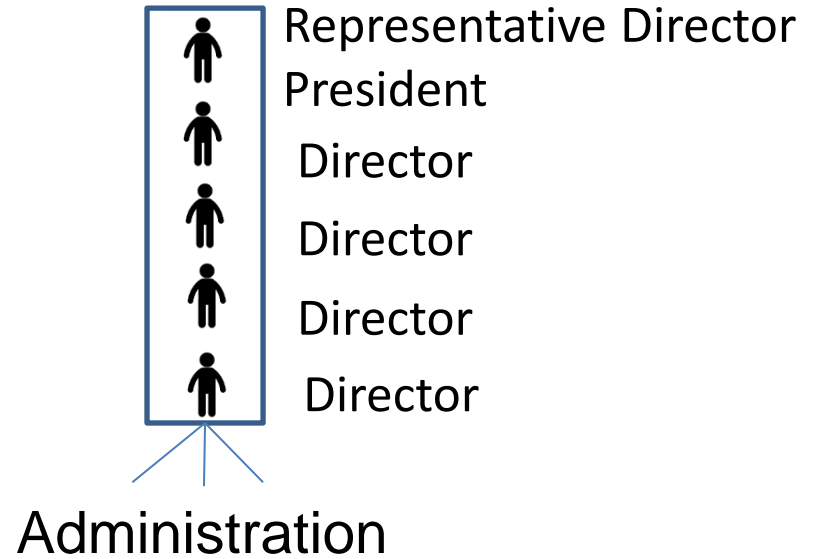
L'organisme de réglementation supervise et aide activement le requérant dans le processus d'acquisition des licences, approbations, enregistrement nécessaires ou d'autres exigences réglementaires.

Points clés

Suisse



Japon



Points clés

EMPLOI

Généralement le salaire est plus bas au Japon comparé à la Suisse

- Les employés sont protégés contre le licenciement abusif
- Le contrat à vie n'est plus la règle générale
- La capacité linguistique ne doit pas être l'exigence principale
- La communication directe à la maison mère est nécessaire

Points clés

TAXATION

- Les bénéfices sont imposables à un taux d'environ 32.5%
- Les pertes sont reportées sur 9 ans au maximum
- Attention aux prix de transfert
- Structure cost+ acceptée

Points clés

ACTIONNAIRES

- Ne pas s'attendre à un retour immédiat sur l'investissement
- Besoin d'organisation à long terme
- Récompense après une longue phase initiale
- Beaucoup d'exemples de PME Suisse qui ont réussi au Japon
- Label de qualité pour d'autres marchés

Merci !

Charles OCHSNER

Avocat PYTHON TOKYO

charles.ochsner@pplex.jp

General Counsel of

CH Projects Management Ltd.

<http://chpm.co.jp/>