

US Healthcare Breakthrough

Business

Development コース

INDEX

- 01 | コース概要
- 02 | プログラム構成
- 03 | スケジュール
- 04 | 対象者・応募要件
- 05 | 費用負担
- 06 | 選考プロセス・基準
- 07 | 応募方法
- 08 | 注意・免責事項
- 09 | 問合せ先
- 10 | 参考

01 OUTLINE | コース概要

目的

アドバイザリーネットワークを通じて米国市場参入と商業化戦略の実行を目的とする。

1	米国市場開拓に向けた薬事・保険償還・ビジネスモデルなどの戦略立案
2	当該戦略の達成に向けたマイルストーン作成と実行
3	米国販路開拓に向け具体的に一步踏み出し、事業展開を具現化する

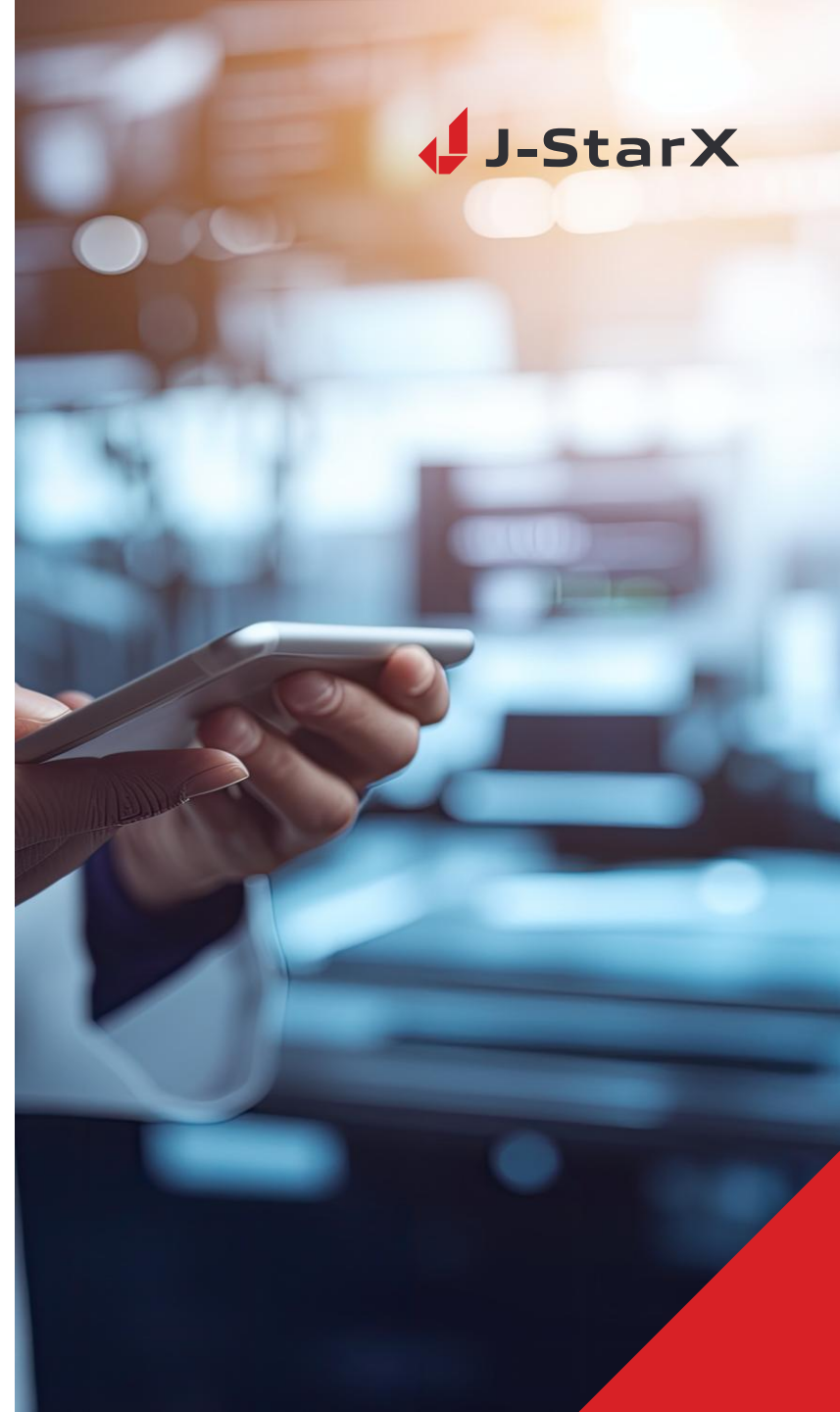
派遣先

米国 ミネソタ州

主な対象

対象企業	日本に活動拠点のある日系ヘルステックスタートアップ
マイルストーン 分類	Scaler
ステージ	シリーズA～シリーズC程度
分野	米国展開が可能なデジタルヘルス・メドテック・ヘルステック分野
その他	アメリカでの事業展開や資金調達を検討していること

※渡航対象者等の応募条件の詳細は「04 |対象者・応募要件」をご確認ください



1

ワークショップ



オンライン個別支援

米国ヘルスケア市場における成功に向けた個別支援を実施。

リードメンターとの個別メンタリングやプロジェクト管理、カスタマイズされたマイルストーン・ロードマップの策定、PRやマーケティング支援等を提供予定。

2

専門家サポート&現地渡航



アドバイザーネットワークへのアクセス

カスタマイズされたマイルストーン・ロードマップに沿って、参加企業に付与される100クレジットを用いて、薬事・保険償還・ビジネスモデル・チームづくり・KOL探し等における専門家との個別コンサルティングを提供。期間中に1つでも多くのマイルストーンを達成することを目指す。



個別渡航 (米国)

個別にテラーメイドされた渡航プログラムでは、ワークショップやビジネスミーティング、医師や投資家とのネットワーキング等を実施。プロフェッショナルなマーケティング動画の撮影も予定。また対象企業にはデジタルヘルスソリューションを初期評価から適格認定、導入、商業化に至るまで支援するソリューション・スタジオへのアクセス等を提供。

1 Business Development Program | 米国市場参入・商業化の実行支援

個別支援による米国市場進出に向けたFDA規制や資金調達などの専門家との連携機会を提供。Mayo Clinic等を訪問し、現地でのコネクション形成・商業化をサポート

定員 最大5社

日程 2026年7月下旬頃～2027年3月初旬頃の32週間（予定）（手続き完了次第、順次開始）

対象

米国展開が可能なデジタルヘルス・メドテック・ヘルステック分野

- ・規制対応・商業展開に関する議論が可能なレベルまで具体化された製品を有しているSU
- ・米国市場向けの初期ビジネス開発戦略を保有しているSU
- ・プログラム期間中を通じて、集中的なメンタリングおよび専門家による支援に対応できる社内リソースを継続的に投入できるSU

概要

• **Week1-12(オンライン)**

- リードメンターとのメンタリング
- マイルストーンの策定
- PR・マーケティングサポート

• **Week12-32 (オンライン・米国)**

- Mayo Clinic Platformアドバイザーネットワークから専門家との個別コンサルティング（①FDA規制対応の実行、②KOL及び臨床連携の構築、③ビジネスモデル及び商業化戦略、④チーム及びアドバイザリーボードの構築、⑤資金調達準備及び投資家対応）
※詳細はスライド6枚目参照
- 現地渡航（2週間程度）
 - キックオフ・ワークショップ
 - ビジネスミーティング
 - 医師や投資家とのネットワーキング等

• **ショーケース (米国 ミネソタ州)**

- Mayo Clinic関係者や投資家などのステークホルダーに対するバーチャル・ショーケースへの招待
※2027年4月実施予定

2 Business Development Program | アドバイザーネットワークで利用可能なサポート

各企業には、専門家コンサルテーション(オンデマンド)のために100クレジットが割り当てられます。企業は、リードメンターと相談しながら、各社のマイルストーン・ロードマップに沿った形で、これらクレジットの配分計画を策定します。

*クレジット数の設定は各アドバイザーが行い、1時間あたり1～4クレジットを要する場合があります。

【専門家サポートメニューと各セッションの必要クレジット数(例)】※下記サポートメニューは一例であり、これらに限定されません

FDA規制コンサルタント

FDA規制対応、承認プロセス実行

米国VC・投資戦略アドバイザー

資金調達準備、投資家対応

資金調達・投資家対応スペシャリスト

資金調達準備、投資家対応

臨床試験・研究デザイン専門家

KOL、臨床連携

米国市場・競合分析専門家

ビジネスモデル、商業化

広報・マーケティング支援

マーケティング、ピッチデックの改善

臨床試験・医師アドバイザー

KOL、臨床連携

法務・契約アドバイザー

チーム、アドバイザリーボードの構築

米国取締役会設計ガバナンスアドバイザー

チーム、アドバイザリーボードの構築

※メニューによって必要なクレジット数が異なります

※臨床アドバイザーは、専門性のレベルに応じて必要クレジットが異なります

02 PROGRAM STRUCTURE | プロジェクトメンバーの紹介 – Mayo Clinic Platform



[Jamie Sundsbak](#)

Director - Accelerate

シリアルアントレプレナー。その経験を生かし、現在は起業家支援に専念



[Adam Choe](#)

Partner Relationship Manager

Tundra VenturesのGP。医療系スタートアップの創業と支援に精通



[Quentin Booker](#)

Program Success Manager

ライセンスアソシエイトとして、技術の商業化を支援



[Asia Smith](#)

Program Success Manager

BDプログラムにおいてMayo側から関与予定。Mayoのオンサイトメンター



[Chris Roberts](#)

Senior Manager – Advisor Network

BDプログラムにおいて、アドバイザーネットワークの支援を担当



[Dr. Jerrold Jackson](#)

Director – Solutions Studio

ソリューション・スタジオの代表を務める



[Kathy Wendt](#)

Program Coordinator

Mayo Clinicにて29年間の勤務し、ロジ周りの管理やイベントの質の向上を担当



[Steve Bethke](#)

VP Solution Developer Market

20年以上にわたり、ヘルスケア業界でのビジネス変革をけん引。MBA所有

02 PROGRAM STRUCTURE | 昨年度メンター(例) – Kicker Ventures



Masashi Kiyomine
Managing Partner

Kicker Venturesのファウンダー & マネージングパートナー。Co-Studioの共同創設者



Tomoko Ishikura
Managing Partner

異文化コミュニケーションとパートナーシップを専門とし、Kicker VenturesではGlobal Fitプログラムをけん引



Tom Hoshiba
CEO & President, Kievit Scientific

ライフサイエンス業界で30年に渡り日本、ヨーロッパ、および米国の主要都市で日本企業の事業開拓を経験



Taka Sano
CEO, PlanEx Business Partners

日米の医療機器業界において17年間、薬事開発、製品設計・開発、マーケティング、及び新規事業開発と、多岐の部門にわたり、新製品の開発初期から導入に関わる職務を経験



Yoichiro Miwa
CEO, Embarkon Partners

約16年間三井物産グローバル投資部門でライフサイエンス分野の投資案件に従事



Kirk Zeller
Founder, Silicon Prairie Center

医療機器分野のグローバルリーダーであり、30年間で複数社の立ち上げを経験。U.S.-Japan Council等にも参画



Nobuhiro Andy Kawai
Owner, Nandrew & Co

東京大学にて薬学の博士号を取得。日米の製薬業界にて、約19年間従事。現在は複数社の戦略アドバイザーを兼務



Mayo Clinic Platform Accelerate

Mayo Clinic Platformは、患者ケアと医療に関する研究を行う最先端のデジタルヘルスイニシアチブ。

Mayo Clinic Platform Accelerateプログラムは、2022年3月に開始されたMayo Clinic Platformが運営する早期ステージのAI-driven型ヘルステック企業を支援するプログラム。



卒業企業は、合計**1億1000万ドル**以上を調達し、ある企業は**1億4400万ドル**でのエグジットを達成



これまで**32社**の企業を採択し、現在**8社**がプログラム受講中



Mayo Clinic Berg Innovation Exchange

Mayo Clinic Berg Innovation Exchangeは、医療スタートアップと臨床医師・研究者・業界専門家をつなぎ、製品開発・検証・事業化を支援する会員制プラットフォーム。Mayo Clinicの知見とネットワークを活用し、革新的な医療技術の実用化を加速します。



医療機器やAI診断ツールの**FDA承認**の取得および**商業化**を支援した実績あり



Kicker Ventures

Kicker Venturesは、早期ステージのヘルスケアスタートアップに特化したベンチャーキャピタル。豊富な経験と専門知識を活かし、イノベーションを促進し、デジタルヘルススタートアップの成長を支援。

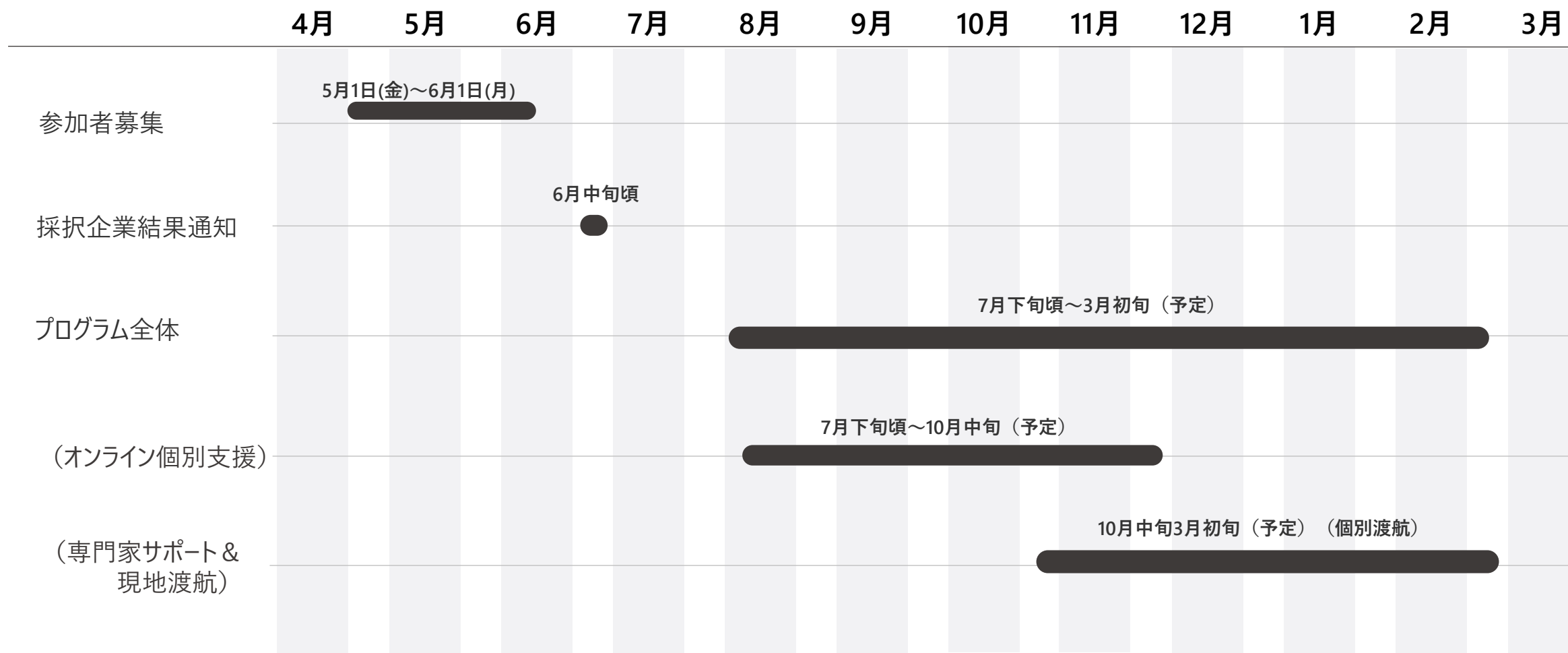


早期ステージのヘルスケアスタートアップを**20年以上**支援



日本のヘルステック分野のスタートアップへ米国市場参入プログラムを運営し、**50社以上**のスタートアップのメンタリングとアドバイスを実施

03 SCHEDULE | スケジュール



定員

- 最大5社

※現地参加は上限2名
※オンライン参加人数は自由

主な対象

対象企業	日本に活動拠点のある日系ヘルステックスタートアップ
マイルストーン分類	Scaler
ステージ	シリーズA～シリーズC程度
分野	米国展開が可能なデジタルヘルス・メドテック・ヘルステック分野
その他	アメリカでの事業展開や資金調達を検討していること

応募要件

プログラム参加者は以下の全ての条件を満たすこと

- 海外展開における意思決定が可能な方（CXOクラスもしくは海外事業責任者の方）がプログラムを通して参加が可能で商談可能な英語力を有すること
- 参加後のアンケート等に協力すること
- 本プログラムが提供するサービス（オンラインセミナー等）に参加するための設備・環境を準備が可能であること
- 実績があること
- 規制上の実現可能性が確認できていること
- 米国における明確なマイルストーンを達成する準備があること
- 参加合意書等にサインが可能であること

※本プログラムは経済産業省・ジェトロが連携して行うプロジェクトであり、随時、フォローアップアンケートや成長過程の調査を実施します

参加者による費用負担

- 米国渡航費（航空券）、米国での宿泊費、移動費、飲食費、通信費、VISA代、保険料などのその他発生する一切の費用
- 国内移動費等
- その他「主催者ジェトロによる費用負担」以外のすべての費用

主催者ジェトロによる費用負担（現物支給）

- メンタリング等のプログラム料

※上記は全てジェトロまたはMayo Clinicにて手配の上、支給します。
参加者に上記費用を支払うものではありません

※円安やインフレ等の状況を鑑み、来年度以降の主催者側費用負担を縮小また廃止する可能性があります



※ 面談審査（オンライン）の日程は、必要に応じて、応募者へ後日連絡します。

選考基準

- JETROが実施するその他のプログラムの参加状況、申込内容、海外展開の目的や状態を踏まえて、参加意義が認められること ※次ページに詳細
- メンターならびにジェットロがサポート可能であること
- 本プログラムの参加によって、スケールアップが見込まれること
- 技術主導であり、製品、技術、サービスアイデアの新規性や競争優位性があること
- バリュープロポジションが明確であること
- ビジネスモデルの収益性が高く、持続的な成長が見込めること
- 市場需要を証明するトラクションがあること
- 海外展開に適したチーム構成であること
- パートナーと連携・協力するための方法、条件が明確であること

選考基準としての、適切なコース選定

参加企業が最大限の成果を得られるよう、適切なコース選定とプログラム参加の目的性を重視しています。スタートアップが複数のアクセラレーションプログラムを目的なく連続的に受講することは、必ずしも事業のスケールにつながらず、貴重な時間・リソースの分散を招いた事例があります。スタートアップにとって時間は最も重要なリソースであることを踏まえ、以下の点をご理解のうえ応募をご検討ください。

■ プログラム選定にあたっての基本的な考え方

自社が現在達成したい目的から逆算したプログラム選定を強く推奨します。

海外展開に向けたニーズは企業によって異なり、

- 海外でのPMFの検証
- Go To Market Strategy の精緻化
- 初期の海外トラクション獲得
- 海外ネットワークの構築

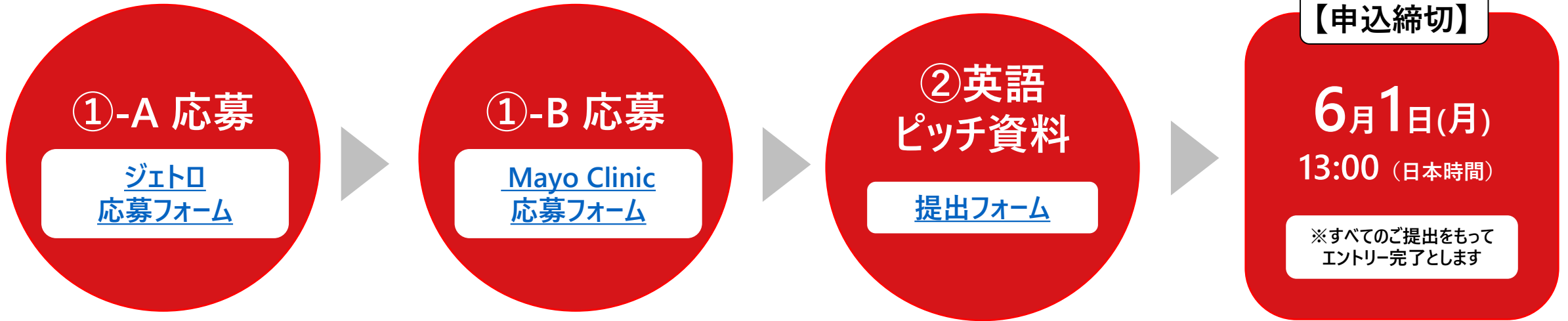
など、目的に応じて最適なプログラムは大きく異なります。

■ 応募前の相談推奨

JETRO Startupチームは、皆さまの事業ステージや目指したい方向性に応じて、最適なプログラム選択をサポートします。

- 今年度すでに他のアクセラレーションプログラムに採択されている方は、応募前に[JETRO Startupメンバー（スタートアップ課）](#)までご相談ください。
- まだ採択されていない方でも、どのコースが適切か迷う場合には遠慮なくご相談ください。

(注意) ①応募フォーム(ジェトロフォーム & Mayo Clinicフォーム)
②英語ピッチ資料の両方を提出してエントリーしてください



※英語ピッチ資料については以下の項目を含め、PPT/PDFで10枚程度にまとめてご提出ください

- ①アンメット・ニーズ ②ソリューション・技術 ③バリュープロポジション ④競合優位性 ⑤市場規模
⑥規制・臨床パスウェイ ⑧チーム ⑨実績 ⑩ロードマップと資金調達戦略

- ・上記フォーム提出の他に面接（1~2回程度）や追加書類提出等を求める可能性があります
- ・必要に応じ、ジェトロまたはMayo Clinicによる個別面談を行う可能性があります
- ・審査結果に対する問い合わせには一切お答えできませんので、予めご了承ください

1. 意思決定権のあるCXOクラスの方の渡航をお願いします
2. プログラム参加にあたり、委託先との契約書締結にかかる交渉等についてJETROは関与せず、参加企業ご自身にてご対応いただく必要がありますので予めご了承下さい
3. 必要に応じて、現地交渉先との面談などにもメンターおよびジェトロ職員が同行して、帰国後の成果把握、進捗確認などへの協力をお願いします
4. 本プログラムの選考通過後は、ジェトロ事業の紹介、成果報告のための外部公開をする場合がありますので、ご了承ください
(公開内容は事前に確認を行います)

免責事項

[免責事項](#)をよくお読みの上、応募をお願いします

キャンセル規定

如何なる理由においても、同意書提出後のキャンセルは認められません
キャンセル料、もしくは変更料が発生した場合は自社にて負担いただきます

09 CONTACT | お問い合わせ



コース名 US Healthcare Breakthrough Program
-Business Development Course-

実施機関 ジェトロ イノベーション部 / スタートアップ課

担当者 近藤、小田

問い合わせ先 [J-StarXお問い合わせフォーム](#)



2026年度ライフサイエンス系プログラム一覧

★コース選択でお悩みの方は
[【こちら】](#)より面談をご申請ください

J-StarX		コース名称	コース概要	募集時期	プログラム期間
英国		UK HealthTech Launchpad	英国・欧州市場の理解/進出に向けたビジネスモデル・規制保険戦略・KOL接続支援	4月10日～5月25日	[フェーズ1]7月～10月 [フェーズ2]11月～3月
	シンガポール	Business Matching Mission in Singapore	シンガポール内関係機関とのネットワーキング・個別商談	7月頃	9月末～10月上旬 (2-3日間)
米国		US Healthcare Breakthrough – Foundational Program	米国市場参入に必要な基礎知識の理解	5月1日～6月1日	7月末～10月上旬
		US Healthcare Breakthrough – BD (Business Development) Program	薬事・保険償還・ビジネスモデル・チームづくり・KOL探しなど戦略立案・実行支援	5月1日～6月1日	7月～翌年3月
		Medical Data Utilization Program	米国内医療データを活用し、エビデンス構築、検証・開発を支援	5月1日～6月1日	7月下旬～翌年3月
		LifeScience in SanDiego	西海岸最大のライフサイエンスクラスターへの接続/ビジネスのブラッシュアップ	5月下旬	7月～9月
		Coming soon...	バイオ・創薬向けプログラム	Coming soon	Coming soon

Medtech /Health-Tech

混合

Bio/Pharma

*Content and Timing are Subject to Change.
 (2026.05.11更新)

2026年度ライフサイエンス系プログラム一覧 (事業フェーズ別マップ)

★コース選択でお悩みの方は
[【こちら】](#)より面談をご申請ください

