

Global Venture Builder Program

Equity Course

募集要項



INDEX

- 01 | コース概要
- 02 | プログラム構成・内容
- 03 | スケジュール
- 04 | アクセラレーター
- 05 | 応募方法
- 06 | 問い合わせ先

1 OUTLINE | コース概要

目的

日本発でグローバル市場への展開を目指す日系スタートアップを対象に、本プログラムでは、シリーズA以上の企業（特にエネルギー・Climate Tech分野を優先）ならびにプレシード段階の全分野の企業を募集します。各社の成長フェーズやニーズに応じたオーダーメイド型の支援を提供し、米国市場への進出および事業のスケールアップを支援します。また、ERA Globalは各社の事業内容や成長可能性等を踏まえ、関連ファンドからの出資を個別に検討する可能性があります。

※JETROは、本プログラムにおけるスタートアップ支援を担当し、投資判断および投資実行には関与しません。

- 1 オーダーメイド型メンタリング
- 2 米国の投資家、顧客、人材獲得支援
- 3 ブランディングおよび市場参入支援

開催場所

オンライン、東京、米国（ニューヨーク）

募集対象

日本発で世界市場を目指す日系スタートアップ

- ・シリーズA以上のスタートアップ（※エネルギーやClimate Tech分野等を優先）
- ・プレ・シードの全分野のスタートアップ（※優先分野については、p.5をご確認ください。）

※海外展開における意思決定が可能な方（CXOクラスを推奨）がプログラムを通じて参加が可能なこと。

1 OUTLINE | コース概要

1

シリーズA以上のスタートアップ
(※エネルギーやClimate Tech分野等を優先)

対象企業

- シリーズA以上の日系スタートアップ
※エネルギーやClimate Tech分野等を優先
- 技術成熟度：TRL 8~9（実証済み~初期商用化段階）

支援

- ERAによる戦略、実行、組織構築に関する実践的支援
- 米国市場進出および事業スケールアップ支援
- 資本戦略および今後の資金調達ラウンドに向けた支援
- Remarkable Ventures Climateからの出資の可能性（最大100万ドル）

ERAは、各社の事業内容、成長可能性およびプログラム期間中の進捗等を踏まえ、関連ファンドからの出資を個別に検討します。

※JETROは本プログラムにおけるスタートアップ支援を担当し、投資判断および投資実行には関与しません。

1 OUTLINE | コース概要

2 プレ・シード企業

対象企業

- プレシード段階の日系スタートアップ
- 全分野

※優先分野

AIおよびAIアプリケーション／エンタープライズソフトウェア／フィンテック／開発者向けツール・インフラ／気候変動・エネルギー転換関連技術／データインフラ／ヘルスケアテクノロジー／働き方の未来／インダストリアルAI・業界特化型AI／AIネイティブ企業（大規模な既存産業を変革する企業）

- 技術成熟度：TRL 3程度（研究段階および仮説検証段階を含む）

支援

- 製品開発に活かすための顧客課題の検証
- MVP開発および初期販売戦略の策定支援
- ピッチ力強化
- 参加者は、最大15万ドルが出資されるEntrepreneurs Roundtable Acceleratorのウィンタープログラムへのアクセスが容易になります。※

※ERA Winter Programの参加には別途審査があります。米国法人（Delaware C-Corp）を有するなど諸条件があります。詳細はp.16記載の連絡先へご連絡ください。なお、JETROは本プログラムにおけるスタートアップ支援を担当し、投資判断および投資実行には関与しません。

2 Program Structure | プログラム構成・概要

1 メンタリング



メンタリング

プレシードの企業には、週次カリキュラムおよびメンタリングが提供され、各社は、顧客発見、課題検証、MVP設計に取り組みます。後期段階（シリーズA以降）の企業は、個別ニーズに応じた支援として、RVCチームとの個別ミーティングが提供されます。

2 現地渡航



現地渡航

ニューヨーク市への渡航を強く推奨します。現地では、ERAのコワーキング・スペースを最大10週間、無料で利用することが可能です。メンターとのミーティング、ならびにニューヨークのスタートアップ・エコシステムへの接点提供などが含まれます。

2 PROGRAM STRUCTURE | プログラム構成・内容-詳細

1 メンタリング

ERAが持つメンター陣とのオンラインレクチャーやワークショップを通じて、事業拡大に必要な知識を習得します。

定員 6社程度

概要

約10週間で以下の支援を提供予定。

- メンターとの1on1セッション
- 専門家によるセッション

プレシードの企業は、週次カリキュラムおよびメンタリングが提供され、各社は、顧客発見、課題検証、MVP設計に取り組みます。シリーズA以降の企業は、個別ニーズに応じた支援として、RVCチームとの個別ミーティングが提供されます。



2 現地渡航

米国・ニューヨーク市への渡航を強く推奨します。

定員 6社程度

概要

プログラムの成果を最大化するため、ニューヨークへの渡航を強く推奨いたします。※最大10週間まで滞在可能

現地参加の主なメリット

- ERAのコワーキングスペースを最大10週間、無料で利用可能
- メンターや専門家による対面でのメンタリング受講
- ERAメンバーとの対面でのコミュニケーション機会
- 追加のワークショップやオフィスアワーへのアクセス、各種イベントへの参加 next phase.



本プログラムに参加する主なメリット

- 1 米国でスタートアップを運営するための実践的なベストプラクティスの提供
- 2 プロダクト／マーケットフィット（PMF）達成に向けた支援
- 3 米国市場におけるブランディング、マーケティング、営業支援
- 4 米国での資金調達支援
- 5 米国における人材採用・HR支援
- 6 米国市場（顧客・投資家）向けのピッチ支援

※ERA Globalは各社の事業内容や成長可能性等を踏まえ、関連ファンドからの出資を個別に検討する可能性があります。

3 Recruitment and Selection Schedule | スケジュール





REMARKABLE VENTURES

ERA Global

HP : [ERA](#)

ERAは2011年以降、4社のユニコーン企業を含む375社以上のスタートアップに投資を行ってきました。1,000名を超えるメンターからなる広範なグローバル・メンター・ネットワークにより、高い成長ポテンシャルを持つスタートアップを支援する世界最高水準のメンタリングを提供しています。

1,000名以上のメンターによる支援

13名のベンチャーパートナー

35社以上の企業パートナー／スポンサー

10億ドル以上のエグジット SaaS、AI、フィンテック、サイバーセキュリティ、Eコマース、デジタルヘルス、モビリティなど

4

ACCELERATOR | アクセラレーター

1,000名以上のメンターからなるネットワークには、シリアルアントレプレナー、業界の専門家、技術者、投資家等が含まれています。



AARON ALPETER,
HUBBLE CONTACTS



AARON HOLIDAY, 645
VENTURES



AARON WEBSTER,
CAMERON VENTURES



ABIR LIBEN, PRIMARY
VC



ADAM CHADROFF,
EQUAL VENTURES



ALAN CHUNG, FIRST
DATA



ALBERT WENGER,
UNION SQUARE
VENTURES



ALEC RAIA, CAURIS
FINANCE



ALEX KONRAD,
FORBES MAGAZINE



ALEX LIRTSMAN,
READY SET ROCKET



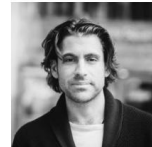
ADAM HARRIS,
HEARST DIGITAL
MEDIA



ADAM NEWMAN,
TYTON PARTNERS



ADAM PAULISICK, BCG
PLATINION



ADAM SCHWARTZ,
TEEPUBLIC



ADRIAN CZEBINIAK,
ARTIVEST



ALEX POON, AICURE



ALEX TRYON, EXTRA



ALEXA DEPASQUALE,



ALEXANDRA LEVICH,



ALEXANDRIA



ALEXANDROS BILIRIS,
COLUMBIA



ALI RAHIMTULA, CUE
BALL CAPITAL



ALICE DEFAULT,
DOUBLE



ALICE TING, THE NEW
YORK TIMES



ALLI MCCARTNEY, UBS



AMIR ROUZROKH,
GOOGLE



ANA MILICEVIC,
SPARROW DIGITAL
VENTURES



ANDREA HIPPEAU,
LERER HIPPEAU
VENTURES



ANDREA LEGNANI,
CITI



ANDREA VAN DAM,
STELLA RISING

応募要件

以下の要件1～5をすべて満たし、注意事項に同意していること

1. 日本に活動拠点のある日系スタートアップ
2. グローバル展開または資金調達を積極的に計画していること。
3. ビジネスレベルの英語力
4. ※海外展開における意思決定が可能な方（CXOクラスを推奨）がプログラムを通じて参加が可能なこと。
5. 参加後のアンケート等に協力いただけること

※本プログラムは内閣府・JETROが連携して行うプロジェクトであり、随時、フォローアップアンケートや成長過程の調査を実施します。

選考基準

エントリーフォーム・ピッチ資料を基に、アクセラレーター・JETROによる審査を行います。採択審査にあたり、アクセラレーターと面談が発生する可能性があります。その際は追ってご連絡をいたします。なお、企業選考についてのお問い合わせは一切お答えできません。

1. チームメンバーの専門性・ネットワーク、語学力
2. プロダクト、技術、サービスの成長性・市場性
3. 本コースとプロダクトや事業計画との親和性

費用

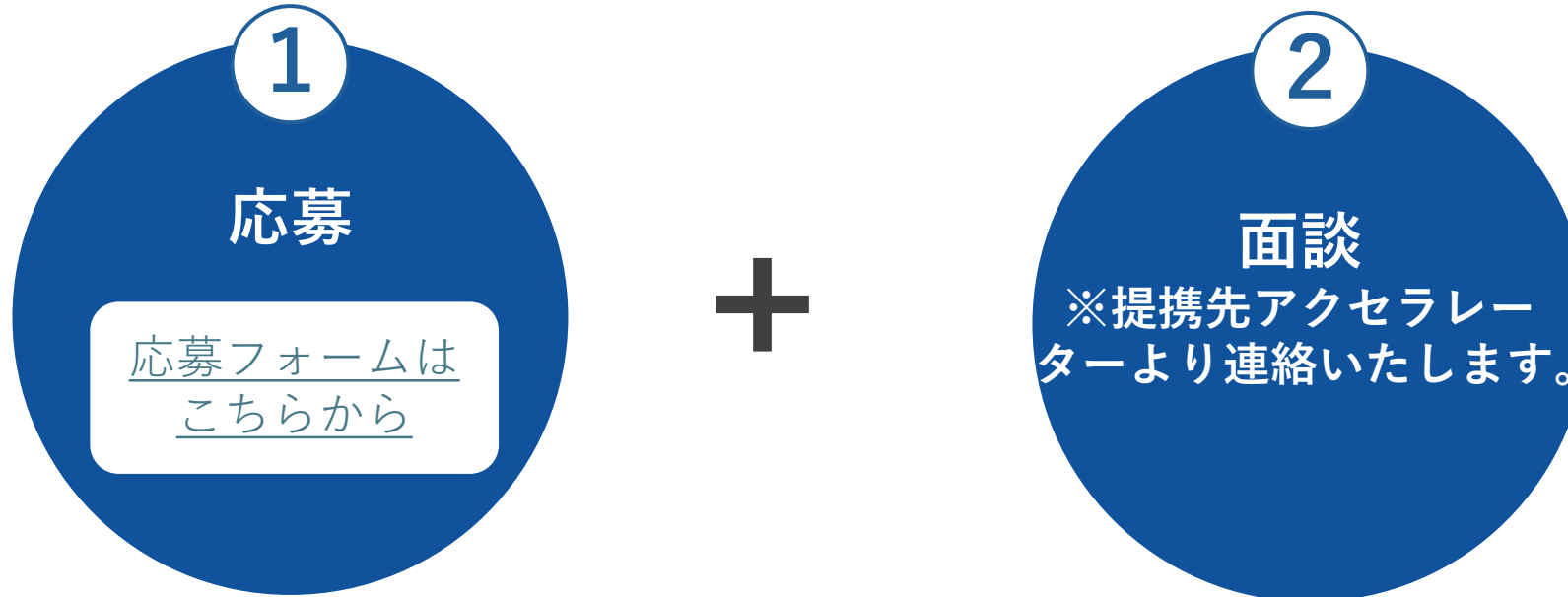
◆JETROが負担する費用

- ・ プログラム参加費

◆企業負担

現地渡航費・宿泊費
イベントにかかる移動費・宿泊費
ESTAやVISA、海外保険等US渡航にかかる費用
プログラム受講にかかる通信費
その他「JETRO負担」以外のすべての費用

応募フォームを提出してエントリーしてください。



【Note】

- RVCチームがJETROの支援を受けてスクリーニングを実施
- ※JETROは投資のプロセスには関与していません。

CONTACT

お問い合わせ

企業名 ジェトロ イノベーション部 スタートアップ課

担当者 鈴木（七）、近藤、小田、園田

Email su-support@jetro.go.jp

