

1. 平成31年8月分 大分税関支署管内貿易概況（確報値）

※大分税関支署発表による。  
大分税関支署管内貿易概況（確報値）は門司税関HPよりご覧いただけます。  
[http://www.customs.go.jp/moji/moji\\_toukei/oita/oita.html](http://www.customs.go.jp/moji/moji_toukei/oita/oita.html)

輸出額

671.1億円（前年同月比1.4%減、6ヶ月連続のマイナス）  
鉄鋼、荷役機械、映像機器などが減少。船舶類、有機化合物などが増加。

輸入額

999.7億円（前年同月比17.7%減、3ヶ月連続のマイナス）  
鉄鉱石、銅鉱、液化天然ガスなどが減少。原油及び粗油、石油コークスなどが増加。

(1) 港別輸出入額

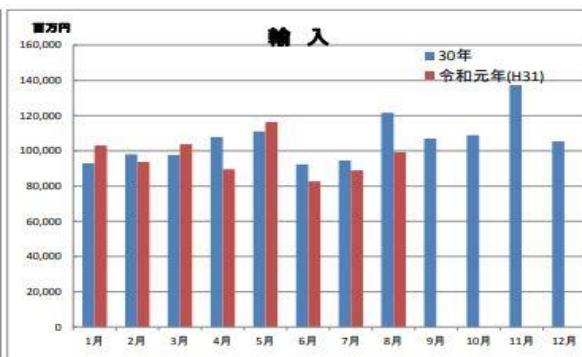
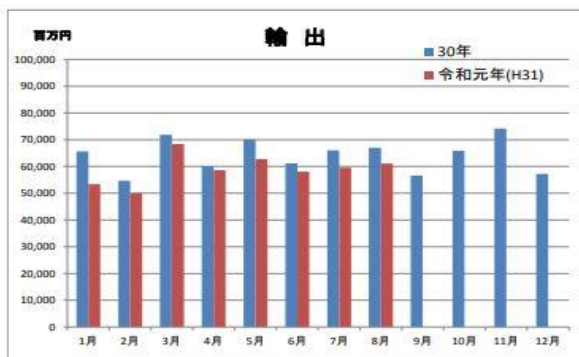
港名（通関官署）

（単位：百万円、%）

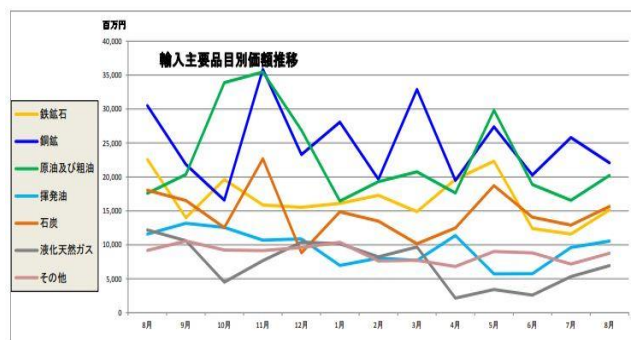
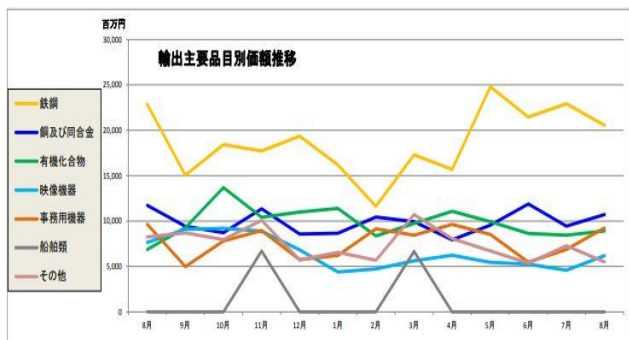
区分	輸 出			輸 入			差引額	
	価額	前年同月比		価額	前年同月比		出・入超	価額
大分(大分)	61,139	91.2	↓ 9か月連続のマイナス	99,334	82.3	↓ 3か月連続のマイナス	入超	38,195
佐伯(佐伯)	2,459	1,734.1	↑ 2か月連続のプラス	176	32.7	↓ 5か月ぶりのマイナス	出超	2,284
津久見(津久見)	3,507	395.5	↑ 3か月ぶりのプラス	464	174.5	↑ 2か月連続のプラス	出超	3,043
大分空港(大分空港)	-	-		-	-		-	-
大分県	67,106	98.6	↓ 6か月連続のマイナス	99,973	82.3	↓ 3か月連続のマイナス	入超	32,867

※ 港別貿易額は、各官署の通関額合計による。また、大分の実績には佐賀関港・中津港の実績を含む。  
※ 大分県の価額欄は、各港毎の千円単位までの合計数値から四捨五入で算出。  
※ 輸出は確報値、輸入は9桁速報値による。

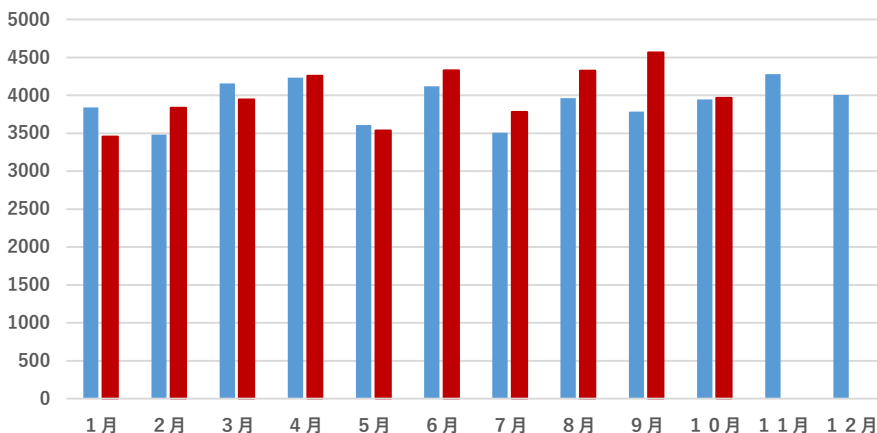
(2) 大分港貿易額推移



(3) 大分港輸出入主要品目



2. 大分港コンテナ取扱量推移



出所：(株)大分国際貿易センター