

## 日本の農林水産物・食品輸出の動向

### 貿易統計（2017年7月分）のポイント

#### 〔2017年7月の農林水産物・食品輸出動向〕

2017年7月の農林水産物・食品輸出は、前年同月比4.7%増の596億3,418万円となった（表1）。うち、農産物は前年同月比7.9%増の395億円、林産物は同41.1%増の31億円、水産物は同6.1%減の170億円であった（表2）。

#### 〔主要国・地域向け農林水産物・食品輸出動向〕

2017年7月は、前年同月比ではオーストラリア、フィリピン、韓国で増加、台湾、EU、ベトナムで減少した。

#### 〔資料〕

表1 日本の農林水産物・食品輸出内訳〔国・地域別、16年、17年（月計および年計）〕

輸出相手国・地域	上段：輸出額（億円） 下段：伸び率（前年同期比、%）											
	2016年		2017年									
	年計 (1-12月)	構成比 (%)	1月	2月	3月	4月	5月	6月	7月	年計 (1-7月)	構成比 (%)	
世界	7,502.1 0.7	100.0	461.9 -11.8	691.3 19.5	706.4 13.1	648.0 1.0	577.2 5.5	700.6 -0.9	596.3 4.7	4,381.9 4.5	100.0	
香港	1,853.0 3.3	24.7	87.1 -25.5	188.4 27.3	131.7 4.8	129.2 -11.9	109.8 -15.6	193.1 -6.3	120.7 0.0	959.9 -3.4	21.9	
米国	1,044.6 -2.5	13.9	71.3 1.1	88.8 3.8	94.9 -0.3	94.3 -1.0	88.3 21.1	93.8 -6.0	88.0 6.1	619.2 2.9	14.1	
台湾	930.8 -2.2	12.4	58.4 -39.3	69.2 -10.5	64.9 -17.0	65.4 -6.0	50.1 -13.4	63.1 -23.3	55.0 -20.1	426.0 -19.6	9.7	
中国	898.7 7.1	12.0	42.3 -9.7	82.3 83.0	121.1 51.5	96.6 20.1	79.3 17.2	77.4 7.2	71.8 4.0	570.9 23.8	13.0	
韓国	511.3 2.1	6.8	41.0 -4.9	47.6 21.5	49.7 16.0	49.5 9.5	48.4 16.8	49.8 22.0	50.5 20.6	336.4 14.3	7.7	
タイ	329.0 -8.2	4.4	24.5 2.0	31.0 2.7	31.4 10.3	33.3 25.1	28.1 11.5	43.5 18.2	29.2 2.2	221.1 10.6	5.0	
ベトナム	322.9 -6.4	4.3	17.5 -5.8	34.1 42.2	36.6 31.8	27.7 -13.1	24.8 -0.3	29.7 16.0	30.4 -2.6	200.7 9.2	4.6	
シンガポール	233.9 4.8	3.1	17.5 4.8	17.4 7.8	21.1 17.7	19.5 6.2	20.0 13.9	21.8 4.8	19.1 -0.9	136.4 7.6	3.1	
オーストラリア	123.6 2.3	1.6	7.7 -21.6	14.2 50.3	9.1 -11.9	10.3 10.9	10.7 35.6	11.9 16.2	21.0 75.9	84.9 23.1	1.9	
フィリピン	115.4 9.7	1.5	8.0 21.9	10.9 6.6	12.5 36.4	12.2 10.5	10.6 3.8	13.9 34.8	11.9 43.4	80.0 21.6	1.8	
その他	1,138.9 -2.3	15.2	86.6 16.4	107.5 15.0	133.5 22.2	110.1 2.4	107.1 17.1	102.7 0.8	98.8 13.9	746.1 12.3	17.0	
参考 EU	422.8 5.7	5.6	27.4 0.1	38.6 12.2	46.6 15.5	34.9 -15.3	42.3 24.0	34.8 11.7	33.0 -6.8	257.7 5.6	5.9	

（注）国・地域は2016年計の1～10位。その他にはEUを含む。

（出所）財務省貿易統計よりジェトロ作成 ※2017年1月以降は確報値。

表2 日本の農林水産物・食品輸出内訳〔産業別、16年、17年（月計および年計）〕

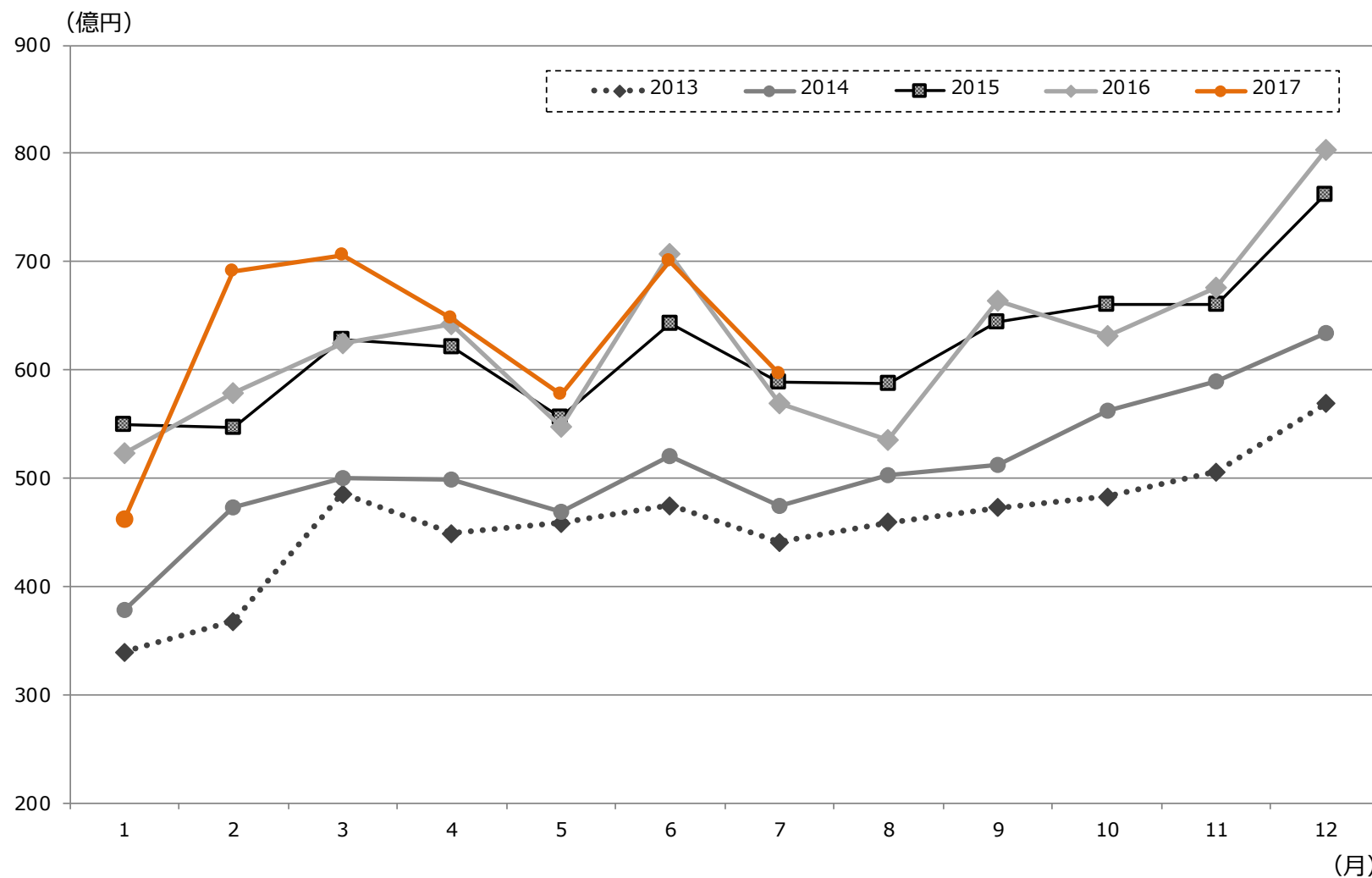
（金額：億円、前年同月（同期）比：伸び率（%））

	2016年	2017年		2016年	2017年	
	7月	7月	前年 同月比	1～7月	1～7月	前年比
農林水産物 計	569	596	4.7	4,192	4,382	4.5
農産物	366	395	7.9	2,606	2,679	2.8
林産物	22	31	41.1	151	204	34.9
水産物	182	170	-6.1	1,435	1,499	4.4

（出所）表1に同じ

## 日本の農林水産物・食品輸出の動向

図1 世界向け輸出額推移〔2013-2017年（月次）〕



(出所) 表1に同じ