

## 日本の農林水産物・食品輸出の動向

## 貿易統計（2016年7月分）のポイント

## 〔2016年7月の農林水産物・食品輸出動向〕

2016年7月の農林水産物・食品輸出は、前年同月比3.4%減の569億3,235万円となった。(表1)  
うち、農産物は前年同月比2.0%減の366億円、林産物は同3.8%増の22億円、水産物は同6.8%減の182億円であった(表2)。

## 〔主要国・地域向け農林水産物・食品輸出動向〕

2016年7月単月は前年同月比で見るとオーストラリア、台湾、中国は増加、タイ、香港、米国は減少。

## 〔資料〕

表1 日本の農林水産物・食品輸出内訳〔国・地域別、15年(年計)、16年(月計および累計)〕

輸出相手国・地域	上段：輸出額(億円) 下段：伸び率(前年同期比、%)											
	2015年		2016年									
	年計 (1-12月)	構成比 (%)	1月	2月	3月	4月	5月	6月	7月	年計 (1-7月)	構成比 (%)	
世界	7,451.0	100.0	523.7	578.4	624.5	641.8	547.3	706.8	569.3	4,191.7	100.0	
	21.8		-4.7	5.9	-0.7	3.2	-1.7	9.9	-3.4	1.4		
香港	1,793.6	24.1	116.9	148.0	125.6	146.6	130.2	206.0	120.7	994.1	23.7	
	33.5		-10.7	9.2	7.0	20.1	-0.3	13.9	-14.7	3.7		
米国	1,070.9	14.4	70.5	85.5	95.1	95.2	73.0	99.7	82.9	602.0	14.4	
	14.9		-1.6	-0.0	1.6	-14.5	-16.4	26.3	-1.5	-1.7		
台湾	952.2	12.8	96.3	77.3	78.2	69.6	57.9	82.3	68.8	530.2	12.6	
	13.8		-6.8	32.2	-12.3	21.4	17.1	2.6	17.1	6.8		
中国	839.0	11.3	46.8	45.0	79.9	80.4	67.7	72.2	69.1	461.2	11.0	
	35.0		-2.2	-2.9	-16.8	-24.9	4.8	16.1	14.8	-4.8		
韓国	500.6	6.7	43.1	39.2	42.8	45.2	41.4	40.8	41.9	294.3	7.0	
	22.5		17.0	-3.6	-3.7	12.0	1.7	-12.7	11.2	2.4		
タイ	358.3	4.8	24.0	30.2	28.5	26.7	25.2	36.8	28.5	199.9	4.8	
	3.1		-3.4	-1.7	2.0	0.3	-8.1	2.9	-29.4	-6.5		
ベトナム	345.1	4.6	18.6	23.9	27.7	31.9	24.9	25.6	31.2	183.8	4.4	
	18.0		-32.7	-21.0	-20.6	18.0	-7.0	12.5	14.2	-6.5		
シンガポール	223.1	3.0	16.7	16.2	17.9	18.4	17.5	20.8	19.3	126.8	3.0	
	18.0		-6.6	6.7	21.9	16.6	7.5	7.3	1.4	7.2		
オーストラリア	120.8	1.6	9.9	9.4	10.3	9.3	7.9	10.3	11.9	69.0	1.6	
	28.1		20.9	-27.0	50.2	6.3	-9.9	4.8	24.6	6.4		
オランダ	105.2	1.4	6.7	8.9	12.0	11.1	8.6	7.7	7.3	62.5	1.5	
	41.7		-17.9	-4.3	20.4	33.5	-3.0	-21.1	14.5	2.6		
その他	1,165.9	15.6	74.2	94.8	106.4	107.5	93.0	104.5	87.7	668.0	15.9	
	19.3		-2.2	11.4	11.0	9.7	-5.6	4.4	-15.2	1.7		
参考 EU	400.0	5.4	27.3	34.4	40.3	41.3	34.2	31.2	35.4	244.1	5.8	
	20.5		13.6	9.7	22.9	30.5	18.0	-1.0	0.8	13.3		

(出所) 財務省貿易統計よりジェトロ作成 ※2016年1月以降分は確報値。

表2 日本の農林水産物・食品輸出内訳〔産業別、15年、16年(月計および累計)〕

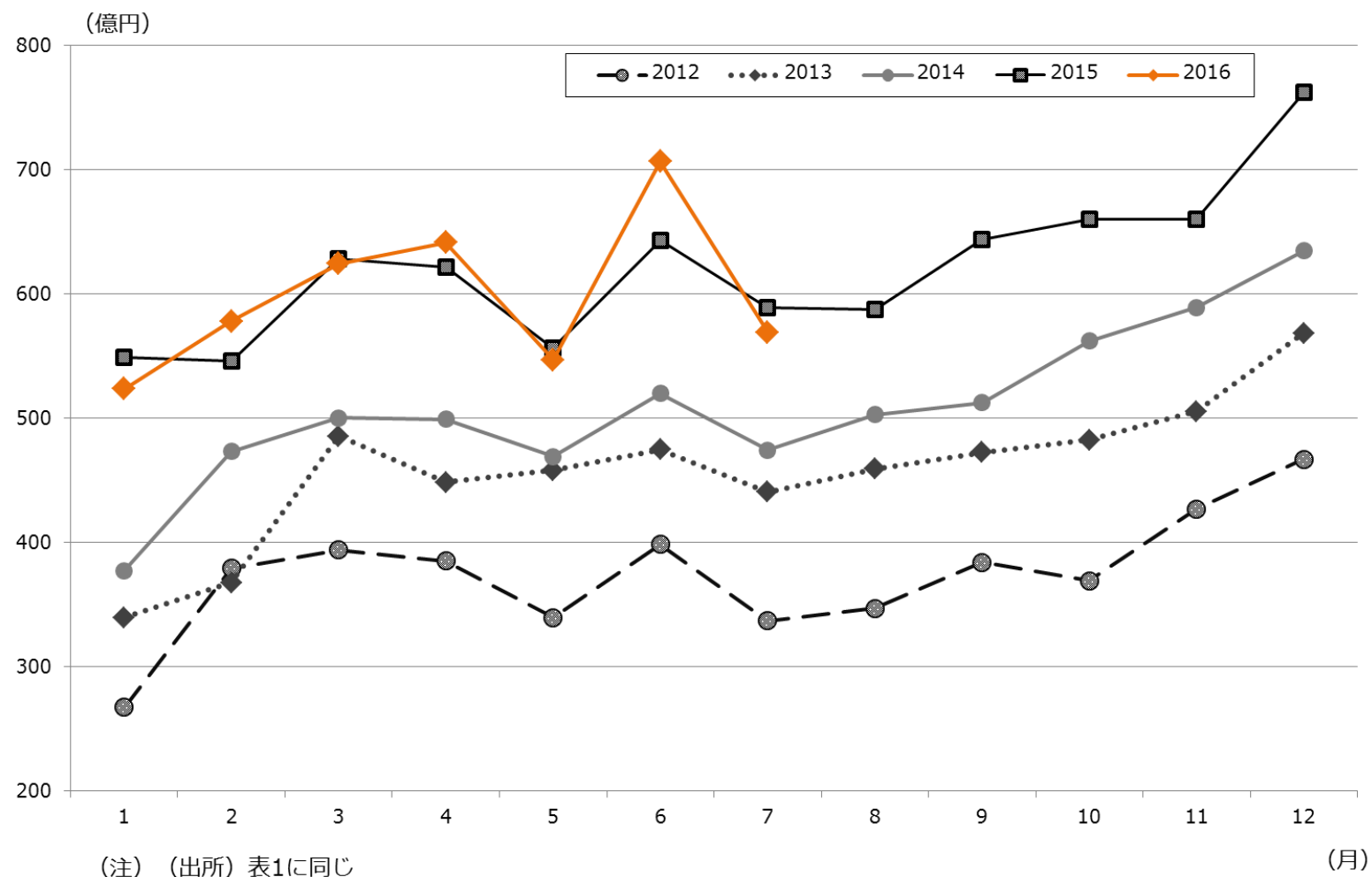
(金額：億円、前年同月(同期)比：伸び率(%))

	2015年	2016年		2015年	2016年	
	7月	7月	前年 同月比	1-7月 累計	1-7月 累計	前年 同期比
農林水産物 計	589	569	-3.4	4,136	4,192	1.4
農産物	373	366	-2.0	2,397	2,606	8.7
林産物	21	22	3.8	147	151	2.9
水産物	195	182	-6.8	1,591	1,435	-9.8

(注) (資料) 表1に同じ

## 日本の農林水産物・食品輸出の動向

図1 世界向け輸出額推移 [2012-2016年 (月次)]



以上