

日本の農林水産物輸出の動向

貿易統計（2016年1月分）のポイント

〔2016年1月の農林水産物輸出動向〕

2016年1月の農林水産物輸出は、前年同月比4.7%減の523億6,683万円となった。（表1）
うち、農産物は前年同月比2.9%増の349億円、林産物は同10.5%減の14億円、水産物は同17.3%減の161億円であった（表2）。

〔主要国・地域向け農林水産物輸出動向〕

2016年1月単月では、前年同月比で見ると、韓国などが増加、香港・ベトナム・台湾などが減少に影響。

〔資料〕

表1 日本の農林水産物輸出内訳〔国・地域別、15年（年計）、16年（月計および累計）〕

※上位国順位：2015年計の順位。

輸出相手国・地域	上段：輸出額（億円） 下段：伸び率（前年同期比、%）			
	2015年		2016年	
	年計 (1-12月)	構成比 (%)	1月	構成比 (%)
世界	7,452.3	100.0	523.7	100.0
	21.8		-4.7	
香港	1,793.7	24.1	116.9	22.3
	33.5		-10.7	
米国	1,070.9	14.4	70.5	13.5
	14.9		-1.6	
台湾	952.3	12.8	96.3	18.4
	13.8		-6.8	
中国	839.4	11.3	46.8	8.9
	35.0		-2.2	
韓国	501.4	6.7	43.1	8.2
	22.7		17.0	
タイ	358.3	4.8	24.0	4.6
	3.1		-3.4	
ベトナム	345.1	4.6	18.6	3.5
	18.0		-32.7	
シンガポール	223.1	3.0	16.7	3.2
	18.0		-6.6	
オーストラリア	120.8	1.6	9.9	1.9
	28.1		20.9	
オランダ	105.2	1.4	6.7	1.3
	41.7		-17.9	
その他	1,141.9	15.3	74.2	14.2
	16.9		2.9	
参考 EU	400.0	5.4	27.3	5.2
	20.5		13.6	

(注) アルコール飲料、たばこ、真珠を含む。

(出所) 財務省「貿易統計」よりジェトロ作成 ※2015年1月以降分は確報値。

表2 日本の農林水産物輸出内訳〔産業別、15年、16年（月計および累計）〕

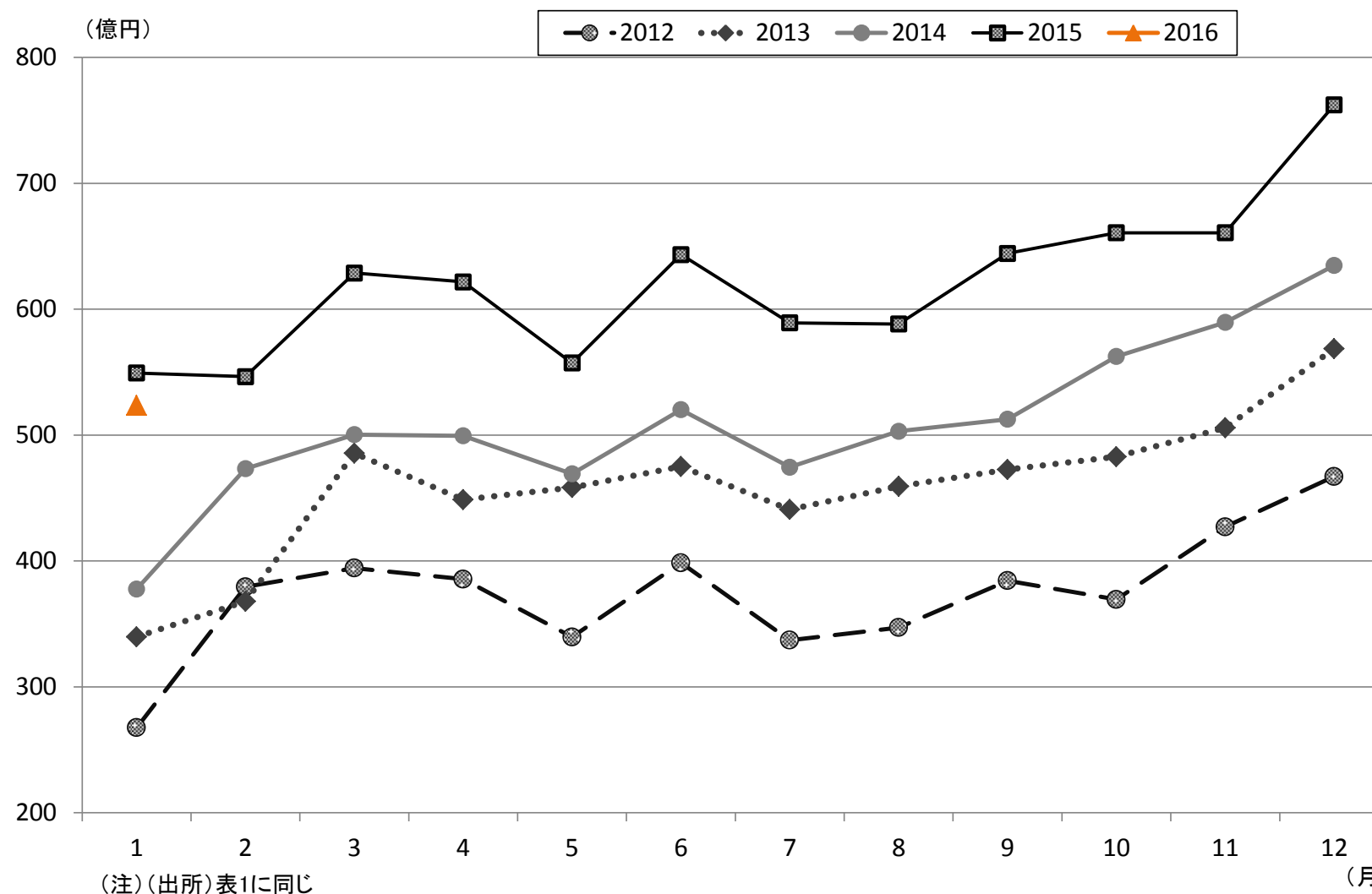
(金額：億円、前年同月（同期）比：伸び率（%）)

	2015年	2016年	
	1月	1月	前年 同月比
農林水産物 計	549	524	-4.7
農産物	339	349	2.9
林産物	16	14	-10.5
水産物	194	161	-17.3

(注) (資料) 表1に同じ

日本の農林水産物輸出の動向

図1 世界向け輸出額推移 [2012-2016年 (月次)]



(注) (出所) 表1に同じ

(月)

以上