



JETRO

Japan External Trade Organization

Japanische Restaurants

BERLIN
BREMEN
HAMBURG
HANNOVER
KIEL
LEIPZIG
POTSDAM





Vorwort

Die japanische Küche zeichnet sich durch die Verwendung von frischen, saisonalen, regionalen und hochwertigen Lebensmitteln aus. Im Mittelpunkt steht der unverfälschte, puristische Genuss, der geprägt ist durch Hochachtung und Wertschätzung gegenüber den Zutaten, den Traditionen und dem Handwerk. Große Geschmacksmomente entstehen durch die verschiedensten Kombinationen der Lebensmittel, die roh, gebraten oder gegart in perfekter Balance wunderschön präsentiert werden. Ob süß, salzig, bitter, scharf oder umami, die unterschiedlichen Aromen spielen eine wichtige Rolle im Gesamterlebnis.

Die traditionelle japanische Küche wurde bereits 2013 von der UNESCO zum Weltkulturerbe erklärt. Gründe für diese Entscheidung waren neben dem besonderen Geschmack der Gerichte auch die ausgeprägte Harmonie bei der Auswahl der Zutaten von höchster Qualität und die Liebe zum Detail bei der Präsentation der Speisen, die in der Regel einen jahreszeitlichen, oft einen kulturellen Bezug, und manchmal sogar beides haben.

Seit vielen Jahren schon sind die Vorzüge der japanischen Küche, auch unter dem Aspekt einer gesunden Ernährung, weltweit immer bekannter geworden, und man findet hierzulande sowohl in der gehobenen Küche als auch unter Hobbyköchinnen und -köchen immer mehr begeisterte Fans. Nicht zuletzt deshalb möchten wir Ihnen mit diesem Restaurantführer gelebte japanische Esskultur ein wenig näherbringen.

Diese Publikation erhebt nicht den Anspruch auf Vollständigkeit. Wir stellen Ihnen in den verschiedenen Städten Nord- und Ostdeutschlands ausschließlich authentische japanische Restaurants mit japanischen Köchinnen oder Köchen vor, die den Wunsch geäußert hatten, hier aufgeführt zu werden.







Wir freuen uns über Empfehlungen, welche japanischen Restaurants vielleicht zusätzlich in der nächsten Ausgabe der Broschüre vorgestellt werden könnten.

Machen Sie sich bereit für besondere Geschmackserlebnisse – Guten Appetit!

Übersicht

Vorwort	3	Momiji	23	Bremen
		Musashi	25	Captain Sushi
Übersicht.....	4	Niko Niko Ramen	25	
Kategorienfinder	5	November	27	Hamburg
		Oukan	27	Hokkai-Sushi
Berlin		Sake Kontor	29	Matsumi
Cafe Komine	7	Sasaya	29	Sakura Sushi
Chaya	7	Shiori	31	Zipang
Cocolo Ramen	8	Shizuku.	31	
Fuwa Fuwa	9	Smartdeli	33	Hannover
Gohan Tokyo to go	9	Sui Sui.....	33	Shin Ramen
Green Tea		Takumi Nine	35	
Café Mamecha	10	Takumi 9 Sapporo	35	Leipzig
Heno Heno	10	Tenzan Lab. Berlin	35	Tokyo Cafe
House of small		The Catch	37	
wonder & Candyman ..	10	Tokyo Gohan	37	Kiel
Ichi	11	Tsukushiya	39	Ramen ann
Ishin	13	Udagawa	39	Ichi Japanese Fine
Izakaya Watapas	15	Ushido	41	Dining
Japan Plaza		Vox Restaurant	41	
Supermarkt & Bistro ..	15	Yuumi	43	Potsdam
Kabuki	17	893 Ryotei	43	Teehaus im japanischen
Kame.Berlin	17			Bonsaigarten
Kushinoya	19			
Lifeberlin	19	Shops		
Machiko	21	Hanabira	44	Informationen
Machiko's Kitchen	21	H.I.S.	44	Japanese Food
Make tea not war	23	Nihon Mono	45	Supporter.....
				Impressum

Kategorienfinder

	Café, Teestube & Kuchen		Sake	Machiko's Kitchen ..	21
Cafe Komine	7	Machiko.....	21	Matsumi	51
Chaya	7	Sake Kontor	24	Momiji	23
Fuwa Fuwa	9	Sui Sui	33	Musashi	25
Green Tea				November	27
Café Mamecha	10		Sushi Restaurant	Oukan	27
Kame.Berlin	17	Captain Sushi	48	Sasaya	29
Make tea not war ..	23	Hokkai-Sushi	51	Shiori	31
Tenzan Lab. Berlin ...	35	Sakura Sushi	51	Shizuku.	31
Teehaus im				Smartdeli	33
japanischen			Japanische Küche	The Catch	37
Bonsaigarten	47	Gohan Tokyo to go ..	9	Tokyo Cafe	49
		Heno Heno	10	Tokyo Gohan	37
	Ramen Restaurant	House of small		Tsukushiya	39
Cocolo Ramen	8	wonder &		Udagawa	39
Lifeberlin	19	Candyman	10	Ushido	41
Niko Niko Ramen	25	Ichi	11	Vox Restaurant	41
Takumi 9	35	Ishin	13	Yuumi	43
Takumi 9 Sapporo ...	35	Ichi Japanese		893 Ryotei	43
Shin Ramen.....	53	Fine Dining	55	Zipang	51
Ramen ann	55	Izakaya Watapas	15		
		Japan Plaza			Shops
		Supermarkt & Bistro	15	Japanische	
		Kabuki	17	Lebensmittel,	
		Kushinoya	19	Sake, Reisen	
				Hanabira	44
				H.I.S.	44
				Nihon Mono	45

Legende:

 Japanische Küche

 Sushi Restaurant

 Ramen Restaurant

 Café, Teestube & Kuchen

 Sake

 Shops



Café Komine

Japanisch-Französisches Café und Pâtisserie bietet Kuchen auf französische Art mit japanischem Touch und japanischen Zutaten (Matcha, Sesam, Yuzu), im Sommer auch Matcha-Softis. Die Teeauswahl umfasst Tee aus Japan und Frankreich.



ADRESSE

Café und Pâtisserie
Welserstraße 13-15
10777 Berlin

ÖFFNUNGSZEITEN

Samstag – Sonntag: 12:00-18:00 Uhr

RESERVIERUNG

T +49 30 224 779 55

E-MAIL

info@cafekomine.de

KARTENZAHLUNG

Alle Debit- und Kreditkarten
Apple Pay, Google Pay
Nicht akzeptiert: American Express



cafekomine.de



Chaya

Chaya Dein Japanladen
Mit Blick auf Berliner Wahrzeichen wie z. B. die Kaiser-Wilhelm-Gedächtniskirche, den Tauentzien und den Kurfürsten Damm können Sie hier mehr als 50 verschiedene original japanische grüne Tees und traditionelle japanische Süßigkeiten genießen.
Willkommen im CHAYA!



ADRESSE

BIKINI BERLIN 1.OG.
Budapester Straße 38-50
10787 Berlin

ÖFFNUNGSZEITEN

Montag – Freitag: 11:00-19:00 Uhr
Samstag: 10:00-20:00 Uhr

E-MAIL

info@chaya.de

KARTENZAHLUNG

EC-Maestro & Kreditkarten ab 10 €



chaya.de



©Café Komine, Foto: Hiroshi Toyoda 2020

Café Komine



Chaya



Fotos: Chaya, © Chaya, 2021-2022



Cocolo Ramen

ADRESSE

Berlin-Mitte
Gipsstraße 3
10119 Berlin

ADRESSE

Berlin-Kreuzberg
Graefestraße 11
10967 Berlin



kuchi.de/restaurant/cocolo-ramen



Fuwa Fuwa

Foto: Julia Kricksee oder Team Fuwa Fuwa, © Julia Kricksee oder Team Fuwa Fuwa, 2023



Fuwa Fuwa Flavour of Japan

Ein Café mit japanischem Wunder!
Tauchen Sie ein in die Welt der japanischen Köstlichkeiten! Das traditionelle Essen reicht vom beliebten Okonomiyaki bis zu köstlichen Honey Toasts, Crêpes, Sukiyaki Don, Yakisoba, Curry Rice und sogar Melonpan!
Unsere Toasts und Melonpan kommen frisch von der japanischen Bäckerei „Bakery My Heart“ aus Düsseldorf.



ADRESSE

Kantstraße 139
10623 Berlin

ÖFFNUNGSZEITEN

Montag & Donnerstag: 12:00-18:30 Uhr
Fr 12:00-20:00
Sa 11:00-20:00 | So 11:00-19:00

KEINE RESERVIERUNG

WEBSITE

instagram.com/fuwafuwa.berlin

KARTENZAHLUNG

Bar, Kartenzahlung EC-Karte



instagram.com/fuwafuwa

BERLIN



Gohan Tokyo to go

Gohan bedeutet essen auf Japanisch.
Wir bieten frisches und leckeres japanisches Mittagessen zum Mitnehmen (to go) an.



ADRESSE

Wilmerdorferstraße 70
10629 Berlin

ÖFFNUNGSZEITEN

Montag – Freitag:
12:00-17:00 Uhr

RESERVIERUNG

T +49 176 436 694 27

E-MAIL

gohanberlin@gmail.com

KARTENZAHLUNG

Alle Karten



go-ha-n.com

Gohan Tokyo to go



Fotos: Gohan Tokyo to go, ©Gohan Tokyo to go, 2019-2020



Gohan Tokyo to go

BERLIN



Green Tea Café Mamecha

ADRESSE

Mulackstraße 33
10119 Berlin



mamecha.com



Heno Heno

Sushi, Reis-Bowls, Currys und Nudelsuppen finden Sie in diesem einfachem japanischen Lokal mit Sitzplätzen am Tresen und auf der Straßenterrasse.



ADRESSE

Wielandstraße 37
10629 Berlin

ÖFFNUNGSZEITEN

Montag–Freitag: 12:00–22:00 Uhr
Samstag: 13:00–22:00 Uhr



henoheno.de

IO



House of small wonder & Candyman

Das House of Small Wonder bietet Komfortgerichte mit frischen Zutaten, die mit japanischen Einflüssen zubereitet werden. Hausgemachtes Brot, Croissants und Gebäck werden den ganzen Tag über frisch gebacken. Das Candyman im House of Small Wonder ist eine stimmungsvolle Izakaya für den Abend, in der Drinks zum Essen empfohlen werden und das Essen zum Teilen gedacht ist.



ADRESSE

Auguststraße 11–13
10117 Berlin

ÖFFNUNGSZEITEN

Brunch:
Montag–Sonntag: 09:00–17:00 Uhr
Abendessen:
Donnerstag–Sonntag: 17:30–22:30 Uhr

RESERVIERUNG

Über die Website

KARTENZAHLUNG

Giro-/Kreditkarten und Debitkarten ab 10€



houseofsmallwonder.de

BERLIN



Candyman at House of small wonder



Fotos: Alex Galban 2023, @House of Small Wonder

House of small wonder



Ichi

„Ichi“ in Berlin-Mitte ist ein kleines Restaurant mit etwa 10 Sitzplätzen, das von einem japanischen Ehepaar betrieben wird. Sie können Ihre Mahlzeit an einem großen Holztisch genießen. Des Weiteren bieten wir auch einen separaten Raum für 2-5 Personen an. Dieser kann bei Bedarf durch eine Reservierung gebucht werden.



ADRESSE

Straßburger Straße 60
10405 Berlin

ÖFFNUNGSZEITEN

Mittagessen:
Samstag - Sonntag: 12:00–15:00 Uhr
(Letzte Reservierung: 13:30 Uhr)
Abendessen:
Donnerstag–Montag: 18:00–22:00 Uhr
(Letzte Reservierung: 20:00 Uhr)

RESERVIERUNG



KARTENZAHLUNG

Debit- und Kreditkarten



ichi-berlin.de



Ichi

Foto: Seichi Gen, © ICHI, 2018 aufgenommen im Jahr 2018



Fotos: Hiroshi Toyoda, ©Ishin GmbH



Ishin

Ishin

Ishin



BERLIN



Ishin

ISHIN BEDEUTET ÜBERSETZT: VON HERZEN

In diesem Sinne heißen wir Sie seit 1997 herzlich willkommen. Wir bieten nicht nur klassische Sushi-Variationen, sondern auch andere köstliche japanische Spezialitäten an. Thunfisch ist unser Schwerpunkt. Jede Woche bekommen wir frische Thunfische im Ganzen geliefert.

Genießen Sie bei uns die verschiedenen Teile des Thunfisches.



ADRESSE

ISHIN Bundesallee
Bundesallee 203
10717 Berlin

ÖFFNUNGSZEITEN

Montag – Samstag:
12:00 – 20:30 Uhr

RESERVIERUNG

T +49 (0)30 2101 6009

ADRESSE

ISHIN Mittelstraße
Mittelstraße 24
10117 Berlin

ÖFFNUNGSZEITEN

Montag – Samstag: 11:30 – 19:00 Uhr

RESERVIERUNG

T +49 (0)30 2067 4829

ADRESSE

ISHIN Charlottenstraße
(Franchise)
Charlottenstraße 16
10117 Berlin

ÖFFNUNGSZEITEN

Montag – Samstag:
11:00 – 22:00 Uhr

RESERVIERUNG

T +49 (0)30 6050 0172

KARTENZAHLUNG

ISHIN Bundesallee und
ISHIN Mittelstraße:
Kartenzahlung möglich
ISHIN Charlottenstraße:
Kartenzahlung möglich, ab 30 €

E-MAIL

info@ishin.de



Japanese Food Supporter



ishin.de



Foto: Yutar, unsplash.com

Izakaya Watapas

Wir sind ist eine kleine, authentische japanische Tapas- und Sake-Bar (Izakaya) in der Bötzowstraße in Berlin-Prenzlauer Berg.



ADRESSE

Bötzowstraße 33
10407 Berlin

ÖFFNUNGSZEITEN

Dienstag – Sonntag:
17:00 – 22:00 Uhr

RESERVIERUNG

Reservierungen über die Website
oder nach 16:00 Uhr
T +40 (0)30 8140 4177

KARTENZAHLUNG

Kartenzahlung möglich
Nicht akzeptiert: American Express



watapas.jimdo.com

Japan Plaza Supermarkt & Bistro

Japan Plaza ist Berlins erster japanischer Supermarkt mit Bistro. Im Bistro gibt es eine große Auswahl an Ramen-Nudeln mit frischen Nudeln aus der Region sowie japanischen Curryreis. Natürlich sind auch vegetarische Optionen im Angebot. Wir freuen uns darauf, Sie in unserem Supermarkt und Restaurant begrüßen zu dürfen.



ADRESSE

Rochstraße 14e
10178 Berlin

ÖFFNUNGSZEITEN

Supermarkt
Mo-Do 9:00–19:00 | Fr-Sa 9:00–20:00
Bistro
Mo-Do: 11:30–20:30 | Fr-Sa: 11:30–21:00

RESERVIERUNG

info-jpberlin@japanfoodexpress.de

KARTENZAHLUNG

Bar, EC- und Kreditkarten



Japanfoodexpress-shochiku.de



Japan Plaza Supermarkt & Bistro

Japan Plaza Supermarkt & Bistro



Fotos: Keita Morita, © Japan Food Express GmbH, 2023



Kabuki



Kabuki

Fotos: Kaita Morita, ©Japan FoodExpress GmbH, 2023

Kabuki



Kabuki

Das Bistro Kabuki ist ein Ort in dem Sie das beste Wagyu Rindfleisch zu einem attraktiven Preis genießen. Das Aroma und die Marmorierung sind einzigartig und locken immer mehr Liebhaber*innen an. Sie schauen dem Küchenchef zu, wie er ein einzigartiges Menü zubereitet. Kommen und genießen Sie ein einzigartiges Speiseerlebnis.



ADRESSE

Alte Potsdamer Str. 7 | 10785 Berlin
Manifesto Market am Potsdamer Platz

ÖFFNUNGSZEITEN*

Dienstag – Freitag:
12:00 – 14:00 Uhr | 17:00 – 21:30 Uhr
Samstag – Sonntag: 14:00 – 21:30 Uhr

**Änderungen vorbehalten*

RESERVIERUNG



E-MAIL

berlin@kabuki-restaurant.com

KARTENZAHLUNG

EC oder Kreditkarte, keine Bar-Zahlung



kabuki-feinkost.com



Kame.Berlin

Japanische Bäckereien in Berlin-Mitte und -Charlottenburg mit leckeren japanischen Backwaren, Matcha-Cheesecakes, herzhaften Onigirazu und Tee.



ADRESSE

Berlin-Charlottenburg
Leibnizstraße 45
10629 Berlin

ÖFFNUNGSZEITEN

Montag – Sonntag: 11:00 – 18:00 Uhr

ADRESSE

Berlin-Mitte
Linienstraße 113
10115 Berlin

ÖFFNUNGSZEITEN

Montag – Sonntag: 11:00 – 18:00 Uhr



facebook.com/kameberlin



Foto: Hidetaka Kawashima, © Kushinoya

Kushinoya



Foto: Kan Suzuki, ©Kan Suzuki, 2022

Life Berlin



Foto: Kaori Maeda, ©Kaori Maeda, 2023

Life Berlin

BERLIN



Kushinoya Berlin

Kushinoya sorgt mit leckeren frittierten Spießen (Kushi) für ein authentisches japanisches Genusserlebnis. Unser charakteristisches Omakase-Menü umfasst zehn Spieße, Salate und verschiedene Quellen sowie köstliche Desserts. Ab dem 10. Spieß können Sie aufhören zu essen, wann immer Sie sich gesättigt fühlen. Selbstverständlich bieten wir eine Auswahl an verschiedenen japanischen Sake-Sorten sowie köstliche Weine an, die am besten zu unseren Spießen passen.



ADRESSE

Bleibtreustraße 6
10623 Berlin

ÖFFNUNGSZEITEN

Dienstag – Samstag:
18:00 – 22:00 Uhr

RESERVIERUNG



KARTENZAHLUNG

Kein Bargeld!
Kredit- und Debitkarten (EC, VISA, Mastercard)
Nicht akzeptiert: American Express



kushinoya.de



Life Berlin

Life Berlin, das 2017 in Berlin-Neukölln eröffnet wurde, bietet spezielle Arten von Ramen an. Diese werden von unserem Chefkoch zubereitet, der mehr als 15 Jahre Erfahrung in berühmten japanischen Restaurants hat. Die Zubereitung ist originaltreu, es werden ausschließlich natürliche Würzmittel verwendet.



ADRESSE

Maybachufer 39
12047 Berlin

ÖFFNUNGSZEITEN

Mittwoch – Sonntag:
12:00-14:30 Uhr
18:00-21:00 Uhr

RESERVIERUNG

Keine Reservierung möglich

KARTENZAHLUNG

EC- und Kreditkarte



19 Japanese Food Supporter



instagram.com/lifeberlinlife



Machiko

Eine handverlesene Auswahl an Sake, Wein und Getränken, liebevoll zubereitete Snacks „Tsumami“ und eine warme, erfrischende und entspannte Atmosphäre.



ADRESSE

Kollwitzstraße 97
10435 Berlin

ÖFFNUNGSZEITEN

Donnerstag – Samstag:
18:00 – 23:00 Uhr

RESERVIERUNG

SMS oder Whatsapp
+49 157 5517624

E-MAIL

info@machikokitchen.com

KARTENZAHLUNG

EC- & Kreditkarten



Japanese Food Supporter



machikokitchen.de



Machiko's Kitchen

An einem besonderen Ort, dem Wolfkino in Neukölln, bietet die japanische Köchin Machiko Akazawa im Café neben Catering drei asiatische Gerichte zum Mittagessen an: Tantan Udon-Nudeln, Bibimbap und Sakedon. Alles ist frisch und hausgemacht. Vegetarische Optionen sind ebenfalls verfügbar.



ADRESSE

Weserstrasse 59
12045 Berlin

ÖFFNUNGSZEITEN

Montag – Freitag: 12:00-16:00 Uhr

RESERVIERUNG

Keine Reservierungen möglich.
Telefonische Bestellung zum Mitnehmen
unter Tel: +49 176 45824713

E-MAIL

info@machikokitchen.com

KARTENZAHLUNG

EC- & Kreditkarten



machikokitchen.de



Foto: Ariane Bille, © Walt

Machiko's Kitchen



Foto: Ariane Bille, © Walt

Machiko's Kitchen

Machiko



Foto: Machiko, © Machiko 2024



Foto: Oliver G. Seifert, © Oliver G. Seifert, 2022 & 2023

Make tea not war



Momiji



Momiji

Fotos: Miyoko Ota, © Japanese Bistro momiji



Make tea not war

Teehaus und Teehandel

Das Teehaus steht für Ruhe und eine entspannte Atmosphäre. Wir konzentrieren uns auf wenige, aber ausgesuchte Tees, die wir von unseren Teepartnern in Japan selbst auswählen und importieren. Genießen Sie Tee auf traditionelle Zubereitungsart. Neben einer Auswahl an Tees bieten wir Ihnen auch hausgemachte Kuchen an. Alle Tees können auch verpackt, ebenso die dazugehörigen Teesets, zum Mitnehmen erworben werden.



ADRESSE

Greifswalder Straße 10
10405 Berlin

ÖFFNUNGSZEITEN

Montag–Freitag: 13:00 – 19:00 Uhr
Samstag: 11:00 – 16:00 Uhr

RESERVIERUNG

Tel.: +49 (0)30 282 73 75

E-MAIL

contact@kos-tea.com

KARTENZAHLUNG

EC-Maestro & Kreditkarten



Japanese Food Supporter



maketeanotwar.de



Japanese Food Supporter



mo-mi-ji.com



Momiji

Japanese Bistro

Kein Sushi, keine Ramen, aber echtes Japanisches Essen! Das Momiji bietet Takoyaki, beliebtes-Streetfood aus Osaka sowie authentische japanische Hausmannskost.



ADRESSE

Bleibtreustraße 52
10623 Berlin

ÖFFNUNGSZEITEN

Dienstag–Freitag:
12:00–15:00 Uhr
(Küchenschluss 14:15 Uhr)
17:30–22:00 Uhr
(Küchenschluss 21:00 Uhr)
Samstag:
17:00–22:00 Uhr
(Küchenschluss 21:00 Uhr)

RESERVIERUNG

Reservierungen über die Website
T +49 (0)30 55286406

KARTENZAHLUNG

EC-Maestro & Visacard ab 15 Euro



Musashi

Musashi



Fotos: Huang Do, ©Huang Do, 2022

Niko Niko Ramen



Foto: Ribeka Sakamoto, © Ribeka Sakamoto, 2024



Musashi

Japan trifft Berlin in diesem kleinen Imbiss. Musashi ist der wohl älteste japanische Imbiss in Berlin und blickt auf eine lange Geschichte zurück: Seit 1989 heißen wir unsere Gäste willkommen!

Wir bieten klassische Sushi und zahlreiche warme japanische Gerichte an. Alle Salate, Teriyaki und hausgemachte Currysoßen werden vom japanischen Chefkoch selbst zubereitet.



ADRESSE

Kottbusser Damm 102
10967 Berlin

ÖFFNUNGSZEITEN

Montag – Samstag:
12:00-22:30 Uhr
Sonntag:
14:00-22:00 Uhr

RESERVIERUNG

T: +49 (0)30 6932042

KARTENZAHLUNG

nein



Niko Niko Ramen

Unser Laden wurde 2017 eröffnet. Es werden keine Geschmacksverstärker verwendet. Es gibt drei Suppenarten, Schweine-, Huhn- oder vegane Brühe, um den vielfältigen Bedürfnissen der internationalen Stadt Berlin gerecht zu werden. Im Januar 2023 haben wir unseren Namen von „Hako Ramen am Boxi“ in „Niko Niko Ramen“ geändert und einen Neuanfang gemacht.



ADRESSE

Boxhagener Strasse 26
10245 Berlin

ÖFFNUNGSZEITEN

Montag – Mittwoch:
15:00 – 23:00 Uhr
Donnerstag – Sonntag:
12:30 – 23:00 Uhr

RESERVIERUNG

Keine Reservierungen möglich

KARTENZAHLUNG

EC-Maestro, Kreditkarten





Fotos: © Nils Hasenau, 2021 und 2022

Oukan



Oukan



November



Fotos: Ivaris Lusevics, © November Brasserie, 2022

November

November

November Brasserie

November ist eine zeitgenössische japanische Brasserie mit moderner Küche, deren Basis direkt von den Fischmärkten importierter Fisch und Meeresfrüchte höchster Qualität sind.

Im November umgibt unsere Gäste ein unaufdringlicher Hauch von Eleganz und Glamour. Wir sehen den Ort als Heimat von „Soigné Internationalisme“, der Atmosphäre eines „Speakeasy“. Der freundliche, unaufdringliche Service vermittelt ein Gefühl von Wärme und Zugehörigkeit.



ADRESSE

Husemannstraße 15
10435 Berlin

ÖFFNUNGSZEITEN

Dienstag – Sonntag:
18:00 – 23:00 Uhr

RESERVIERUNG



KARTENZAHLUNG

Alle Karten



november.berlin

Oukan

Oukan Dining

Das Restaurant Oukan befindet sich im hippen Viertel Berlin-Mitte und bietet inmitten des Großstadttrubels einen Ort der Ruhe und Achtsamkeit. Serviert wird eine japanisch und buddhistisch inspirierte Küche, die ausschließlich mit rein pflanzenbasierten Produkten zubereitet wird. Dazu kann man neben der Weinbegleitung auch eine Teebegleitung wählen, die von einer zertifizierten Tee-Sommelière präsentiert wird.



ADRESSE

Ackerstraße 144
10115 Berlin

ÖFFNUNGSZEITEN

Dienstag – Samstag:
18:00 – 23:00 Uhr

RESERVIERUNG

Reservierungen über die Website
T +49 (0)30 54774716
contact@oukan.de

KARTENZAHLUNG

Nur Kartenzahlung: Alle Giro-/Kreditkarten
Nicht akzeptiert: American Express



oukan.de



Foto: Jason Leung, unsplash

Sasaya



Foto: Akiko Ohano, © Japanische Küche & Café Sasaya, 2023



Sake Kontor

ADRESSE

Markgrafendamm 34
10245 Berlin

ÖFFNUNGSZEITEN

Mittwoch, Freitag, Samstag:
12:30 – 18:30 Uhr
Donnerstag:
12.30 – 20.00 Uhr

KARTENZAHLUNG

EC-Maestro, Kreditkarten



Sasaya

Japanische Küche & Café Sasaya

Ein Restaurant, empfohlen für diejenigen, die traditionelles Sushi und authentische japanische Küche mit leckerem Sake genießen wollen. Ein angenehmer Schlupfwinkel im ruhigen Wohnviertel Prenzlauer Berg. In heiterer Atmosphäre können Sie mittags bei klassischer Musik oder abends bei Jazz-Musik im Hintergrund auf dem mit Tatami-Matten gepolsterten Boden sitzen, oder ganz komfortabel am Tisch frischesten Fisch und andere Köstlichkeiten speisen.



ADRESSE

Lychenerstraße 50
10437 Berlin

ÖFFNUNGSZEITEN

Donnerstag – Montag:
12:00 – 15:00 Uhr
(Letzte Bestellung um 14:30 Uhr)
18:00 – 23:00 Uhr
(Letzte Bestellung um 22:00 Uhr)

RESERVIERUNG

T +49 (0)30 447 177 21

KARTENZAHLUNG

EC- Maestro/Debitkarte. Keine Kreditkarten



sake-kontor.de



sasaya-berlin.de



Fotos: Sasha Oleksandra Kharchenko, © Shiori, 2019

Shiori



Shiori

Shiori

Aus der japanischen Teezeremonie entstanden, gilt Kaiseki als die Quintessenz japanischer Gastfreundschaft und vereint verschiedene Aspekte der japanischen Kultur in einer umfassenden Kunstform.



ADRESSE

Max-Beer-Straße 13
10119 Berlin

ÖFFNUNGSZEITEN

Mittwoch – Sonntag:
19:00 – 22:30 Uhr

RESERVIERUNG

shiori.superbexperience.com



KARTENZAHLUNG

Kreditkarten und Debitkarten



shioriberlin.com

Shizuku.

Shizuku ist eine kleine, entspannte Bar mit ruhiger Atmosphäre, die man auch gut alleine besuchen kann. Wir bieten eine große Auswahl an ausschließlich hochwertigem japanischen Shochu, Sake, Tee und anderen Getränken sowie feinste Bar-Snack-Spezialitäten aus saisonalen und regionalen Zutaten.



ADRESSE

Hasenheide 16
10967 Berlin

ÖFFNUNGSZEITEN

Mittwoch – Samstag:
18:30-02:00 Uhr

RESERVIERUNG



KARTENZAHLUNG

Nur Kartenzahlung



shizukuberlin.de

Shizuku.



Fotos: Ayami AwazuHara, © Shizuku, 2022



Sui Sui



Sui Sui



Smartdeli



Smartdeli

Foto: Kojima Yasutaka, © Smartdeli, 2020



Smartdeli

Smartdeli ist sowohl ein Restaurant als auch ein japanisches Lebensmittelgeschäft. Das Restaurant serviert beliebte, authentisch japanische Menüs sowie Udon- und Soba-Suppen und Sushi. Wir bieten insgesamt mehr als 500 original japanische Lebensmittel an, wie z.B. Reis, Natto und Miso. Die meisten Angestellten sind Japanerinnen und Japaner, sodass Sie sich beim Betreten von Smartdeli Berlin wie in Japan fühlen können.



ADRESSE

Novalisstraße 2
10115 Berlin

ÖFFNUNGSZEITEN

Montag – Samstag:
12:00 – 20:00 Uhr

RESERVIERUNG

Reservierungen über die Website
oder Google Maps

KARTENZAHLUNG

Nur Kartenzahlung



Japanese Food Supporter



smartdeli.org



Sui Sui

SUI SUI befindet sich an einem spannenden kulinarischen Eck in Berlin-Wedding. Neben dem Ladenverkauf gibt es auch Sake im Glas und als Degustationssets zum Genießen vor Ort und im Sommer auch auf der Terrasse. Unsere Auswahl umfasst seltene und saisonale Sake, zusätzlich Shochu, Yuzu-/Ume-Liköre, Whisky, Gin und alkoholfreie Alternativen.



ADRESSE

Gerichtstraße 56
13347 Berlin

ÖFFNUNGSZEITEN

Freitag – Samstag:
14:00 – 19:30 Uhr
Sonntag:
14:00 – 18:00 Uhr

RESERVIERUNG

office@suisuisake.de

KARTENZAHLUNG

Nur Kartenzahlung



suisuisake.de



Takumi Nine

ADRESSE

Pappelallee 19
10437 Berlin

Takumi 9 Sapporo

ADRESSE

Chausseestraße 124
10115 Berlin

Wir bieten japanische Nudelsuppen in einem authentischen Ramen-ya an. Wir verwenden RamenNudeln von Nishiyama Seimen, wie man sie sonst nur in Japan bekommt.



ÖFFNUNGSZEITEN

Montag–Freitag:
12:00–14:30 Uhr | 17:00–21:30 Uhr
Samstag, Sonntag und Feiertage:
12:30–21:30 Uhr

RESERVIERUNG

Keine Reservierungen möglich

KARTENZAHLUNG

EC-Karte



Japanese Food Supporter



takuminineberlin.de



Tenzan Lab.

Tenzan Lab. ist eine japanische Süßwaren- und Teestube („Kanmidokoro“) in Berlin. Wir bieten auch das original japanische Kakigōri-Eis sowie eine originelle Auswahl an japanischer Hausmannskost mit modernem Berliner Touch.



ADRESSE

Wörther Straße 22
10405 Berlin

ÖFFNUNGSZEITEN

Winter:
Wochentags: 12:00-18:00 Uhr
Samstag: 12:00-19:00 Uhr
Sonntag: 12:00-18:00 Uhr
Sommer:
Variiert je nach Saison

RESERVIERUNG

E-Mail: konnichiwa@tenzan-lab.com

KARTENZAHLUNG

Kartenzahlung möglich



Japanese Food Supporter [instagram.com/tenzanlab](https://www.instagram.com/tenzanlab)



Takumi Nine & Takumi 9 Sapporo

Foto: Yusuke Minamiyama, ©Yusuke Minamiyama, 2018

Tenzan Lab.



Foto: Ami Namba, ©Tenzan Lab., 2022

The Catch

The Catch ist ein Restaurant im Izakaya-Stil, das auf zeitgenössische japanische Küche spezialisiert ist. Wir servieren den feinsten Fisch und Meeresfrüchte, die wir selbst importieren. Genießen Sie kostbaren rohen Fisch als Sashimi, Poke und Sushi, oder wählen Sie ein Robatayaki-Grillgericht. Wir bieten Fleisch, Fisch und Gemüse aus der „Robata“ (Feuerstelle). Sie sind auch willkommen, beliebtes japanisches Fastfood wie Bowls, Tempura und Karaage, knusprig frittiertes und herzhaft mariniertes Hühnchen nach japanischer Art, zu entdecken.



The Catch



The Catch

Fotos: Ivans Luscevis © The Catch, 2022

Tokyo Gohan

Wir sind ein Onigiri-Laden im Herzen von Berlin-Kreuzberg, spezialisiert auf Onigiri. Unter dem Motto „Onigiri verbindet die Welt“, stellen wir in Handarbeit frische Onigiri her. Darüber hinaus bieten wir einen Lieferservice, Catering für individuelle Veranstaltungen und Geschäftsessen an. Sie finden uns auch auf Wochenmärkten. Kommen Sie und genießen Sie unsere Onigiri in bester Qualität!



ADRESSE

Dieffenbachstraße 68
10967 Berlin

ÖFFNUNGSZEITEN

Mittwoch – Freitag:
11:30–14:30 Uhr | 17:30–21:00 Uhr
Samstag: 12:30–20:30 Uhr
(Temporär Sonntag geschlossen!)

RESERVIERUNG

E-Mail: info@tokyo-gohan.com
T +49 (0)176 84 66 76 23

KARTENZAHLUNG

Alle Kredit- und Debitkarten



ADRESSE

Bleibtreustraße 41
10623 Berlin

ÖFFNUNGSZEITEN

Montag – Samstag:
18:00–23:30 Uhr

RESERVIERUNG

T +49 (0)175 2220095
E-Mail: catchme@thecatch.berlin

KARTENZAHLUNG

Alle Karten



thecatch.berlin

Tokyo Gohan



Fotos: Wolt, © Wolt, 2022



tokyo-gohan.com



Fotos: Rüdiger Knobloch, ©Tsukushiya2022

Tsukushiya



Tsukushiya



Udagawa

Foto: Hideki Abe, ©Hideki Abe, 2022

Tsukushiya

Wir laden Sie ein auf eine kulinarische Reise: Authentische japanische Küche, wie man sie sonst kaum in Berlin findet, verbunden mit einem ganz besonderen Japan-Feeling.

Unsere besonderen Spezialitäten:

Okonomiyaki, Udon und Soba, Donburi, Karaage, Gyoza, frittiertes Tofu, Onigiri und vieles mehr. Dazu eine wechselnde Tageskarte mit frischen Fisch- und Fleisch-Gerichten.



ADRESSE

Auguststraße 36
10119 Berlin

ÖFFNUNGSZEITEN

Montag:
18:00–22:30 Uhr
Dienstag–Samstag:
12:00–15:00 Uhr
18:00–22:30 Uhr

RESERVIERUNG

E-Mail: info@tsukushiya.de
T +49 (0)30 23929222

KARTENZAHLUNG

EC-Maestro & Kreditkarten



tsukushiya.de

Udagawa

Japan Restaurant Udagawa

Das Udagawa wurde 1987 eröffnet und serviert authentische japanische Gerichte aus hochwertigen Zutaten. Neben Bento-Boxen stehen Sushi, Tempura, Sukiyaki, Shabu-Shabu, Hot-Pot-Gerichte und mehr auf der Speisekarte. Genießen Sie die feinen Köstlichkeiten in klassisch japanischem Stil.



ADRESSE

Feuerbachstraße 24
12163 Berlin

ÖFFNUNGSZEITEN

Mittwoch – Montag:
18:00–22:30 Uhr

RESERVIERUNG

T +49 (0)30 7922373
T +49 (0)176 26910428

KARTENZAHLUNG

EC-, Visa- und Mastercard, AMEX



39 Japanese Food Supporter restaurant-udagawa.jimdofree.com





Foto: Philipp Hoffmann, 2018, © Hyatt International Corporation

VOX



Ushido

Fotos: Hiroshi Toyoda, © Ushido Japanese bbq

VOX



Foto: Lin Qi, 2020, © Hyatt International Corporation

Ushido

Unser größter Antrieb ist es, Sie mit einem magischen Erlebnis zu bereichern, an das Sie sich auch nach Jahren mit einem Lächeln zurückerinnern. Hierfür haben wir das erste Yakiniku-Restaurant in Berlin eröffnet. Yakiniku heißt übersetzt gegrilltes Fleisch und ist die japanische Form des BBQs. Hierbei werden das Fleisch und das Gemüse in kleinen Häppchen auf Tellern serviert, die die Gäste dann selbst nach Belieben direkt am Tisch grillen. In jedem Tisch sind spezielle Gasgrills mit einer aus-geklügelten Technik installiert, die ein schonendes, nährstoffhaltendes und fettarmes Grillen ermöglichen.



ADRESSE

Lychener Straße 18
10437 Berlin

ÖFFNUNGSZEITEN

Montag – Donnerstag: 18:00 – 23:00 Uhr
Freitag – Samstag: 17:00 – 00:00 Uhr
Sonntag: 17:00 – 23:00 Uhr

RESERVIERUNG

Reservierungen über unsere Website

KARTENZAHLUNG

EC-, Visa- und Masterkarten, z. Zt. Luca Pay



ushido-bbq.com

VOX Restaurant

VOX - Wenn Essen zum Erlebnis wird
Begeben Sie sich auf eine genussvolle Reise und verfolgen Sie die Zubereitung Ihrer Speisen in der großen offenen Showküche. In unserer modernen, produktfokussierten Küche finden sich europäische und asiatische Einflüsse genauso wie regionale Produkte. Wir vereinen Kreativität mit einzigartigen Produkten und authentisches japanisches Sushi mit den besten Weinen in entspannter Atmosphäre.



ADRESSE

Marlene-Dietrich-Platz 2
10717 Berlin

ÖFFNUNGSZEITEN

18:30 – 23:00 Uhr
(Küchenschluss So-Do: 22:00 Uhr,
Küchenschluss Fr-Sa: 22:30 Uhr)

RESERVIERUNG

Reservierungen über unsere Website

KARTENZAHLUNG

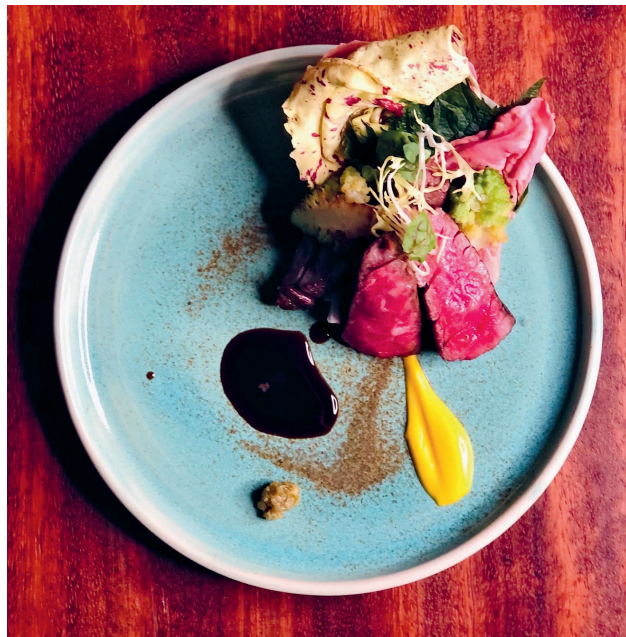
EC-, Visa- und Masterkarten,
AMEX, Diners Club, JCB



vox-restaurant.de



893 Ryotei



Yuumi

Foto: Yuta Mizutani, © Restaurant Yuumi, 2020

Yuumi

Restaurant Yuumi

Das Yuumi ist ein Yoshoku-Restaurant und serviert Ihnen aus der Kombination von japanischer und europäischer Küche hochwertige Speisen, angerichtet im Omakase-Stil, ein Menü mit 7 Gängen. Omakase ist eine alte, japanische Essenstradition, dem Koch seine kreative Freiheit lässt und den Gästen eine unvergessliche Genusserfahrung beschert.



ADRESSE

Emanuelstraße 1
10317 Berlin

ÖFFNUNGSZEITEN

Mittwoch – Samstag: 18:30 – 22:00 Uhr
Wir öffnen um 18:30 Uhr
und fangen mit dem Menü um 19:00 Uhr an

RESERVIERUNG

Reservierung ist obligatorisch
(Begrenzte Anzahl von Plätzen!)
per E-Mail mind. 24 Stunden im voraus
info@restaurantuumi.com

KARTENZAHLUNG

Kartenzahlung möglich



Japanese Food Supporter



restaurantyuumi.com

893 Ryotei

„Ryotei“ ist japanisch und steht für edle und gehobene Küche. Wir begrüßen Sie herzlich in unserem Restaurant, in dem Sie traditionelle japanische Küche mit südamerikanischen Einflüssen erwartet.



ADRESSE

Kantstraße 135
10623 Berlin

ÖFFNUNGSZEITEN

Dienstag – Samstag:
18:00 – 23:00 Uhr

RESERVIERUNG

Reservierung über unsere Website
893ryotei.de/kontaktformular
T +49 (0)176 56754107

KARTENZAHLUNG

Debit- und Kreditkarten



893ryotei.de



893 Ryotei

Fotos: John Bauer, © 893 Ryotei



Hanabira

Japanische Lebensmittel & Feinkost

Das Hanabira ist ein Geschäft für hochwertige, alltägliche japanische Lebensmittel und Feinkost. Das Angebot an Gerichten variiert saisonal und ist nur auf Vorbestellung möglich. Im Geschäft und online-shop erhalten Sie eine tolle Auswahl an Makrobiotik-Produkten in Bio-Qualität, besonderen Spezialitäten sowie verschiedenen anderen Produkten.



ADRESSE

Colbestraße 5
10247 Berlin

ÖFFNUNGSZEITEN

Montag, Mittwoch, Donnerstag:
12:00 – 17:00 Uhr
Dienstag & Freitag: 12:00 – 18:00 Uhr
Samstag: 12:00 – 16:00 Uhr

VORBESTELLUNG

T 030 57791222

E-MAIL

info@hanabira.eu

KARTENZAHLUNG

EC- und Kreditkarte, außer AMEX



Japanese Food Supporter hanabiraberlin.de hanabira.eu



H.I.S.

JAPAN PREMIUM FOOD & TRAVEL

Bei H.I.S. finden Sie Produkte aus Japan, die Ihnen die japanische Ess- und Trinkkultur näherbringen. Von salzigen und süßen Knabbereien über Premium-Sojasoßen, Miso und anderen Würzmitteln bis zu einer vielfältigen und hochwertigen Auswahl an Sake und Shochu. Lassen Sie sich von unserem Team beraten und genießen Sie eine kulinarische Reise nach Japan mitten in Berlin!



ADRESSE

Leibnizstraße 59
10629 Berlin

ÖFFNUNGSZEITEN

Dienstag – Samstag:
11:00-19:00 Uhr

RESERVIERUNG

T +49 (0)30 2097 6787
ber-germany@his-world.com

KARTENZAHLUNG

EC- und Kreditkarte, außer AMEX



Japanese Food Supporter Lebensmittel/Sake Reisen



Nihon Mono

Bei Nihon Mono dreht sich alles um Tradition, Handwerk und Geschmack. Hier gibt es nur Produkte, hinter denen wir 100%ig stehen: Authentische japanische Feinkost, Sake, der noch unter Geheimitipp läuft genauso wie besondere Kochwerkzeuge und Bücher. Nihon Mono ist Japan im Glas und auf dem Teller: Ein besonderer Ort für Handwerkskunst und Sake, sowie einem Deli. Wir teilen begeistert unser Spezialwissen über japanische Genusskultur, in (Koch-)Kursen, Tastings und Workshops.



ADRESSE

Potsdamer Straße 93
10785 Berlin

ÖFFNUNGSZEITEN

Dienstag – Freitag: 12:00 – 18:00 Uhr
Samstag 11:00 – 16:00 Uhr
sowie nach Vereinbarung

RESERVIERUNG

T +49 (0)30 577 148 18

E-MAIL

nfo@nihon-mono.com

KARTENZAHLUNG

EC- und Kreditkarten, AMEX



Japanese Food Supporter nihon-mono.com

BERLIN



Foto: Yoko Kubota-Koglin, © H.I.S.

Nihon Mono



Nihon Mono



Fotos: Kōgei Studio, © Kōgei Studio, 2024



Teehaus im Japanischen Bonsaigarten

Inmitten der wunderschönen Anlage des Japanischen Bonsaigartens in Ferch können Sie eine Schale feinsten japanischen Tees genießen und zur Ruhe kommen. Es gibt eine große Auswahl an hochwertigen japanischen Teesorten, die ergänzt werden durch spannende Teegebäck-Kreationen und japanische Süßigkeiten sowie frisch gebackenen Kuchen. Darüber hinaus können Sie hier japanische Teekeramik und -zubehör kaufen.



ADRESSE

Fercher Straße 61
14548 Schwielowsee OT Ferch

ÖFFNUNGSZEITEN

Mittwoch – Sonntag: 11:00 – 18:00 Uhr
(letzte Bestellungen: 17:30 Uhr)

RESERVIERUNG

T +49 (0)33209 208903
E-Mail: katja.gragert@yahoo.de

KARTENZAHLUNG

EC-Maestro



bonsai-haus.de/teehaus



Teehaus im Japanischen Bonsaigarten



Teehaus im Japanischen Bonsaigarten

Teehaus im Japanischen Bonsaigarten



Fotos: Katja Gragert ©Katja Gragert, 2017



Captain Sushi

Im Januar 2015 hat das Geschwister-Paar Watanabe das „Captain Sushi“ von Kapitän Behrmann übernommen. Im Captain Sushi wurden und werden bis heute grundsätzlich nur japanische Köche eingestellt, die eine langjährige Ausbildung in Japan erhalten haben. Dafür wird garantiert, dass bei im Captain Sushi wirklich alles authentisch japanisch schmeckt und handgefertigt wird.



ADRESSE

Böttcherstraße 2
28195 Bremen

ÖFFNUNGSZEITEN

Montag – Donnerstag:
18:00-22:00 Uhr
Freitag – Samstag:
12:00-22:00 Uhr

RESERVIERUNG

Reservierung über die Website
T +49 (0)421 256789
E-Mail: mail@captain-sushi.de

KARTENZAHLUNG

EC-Karte und Kreditkarten
Nicht akzeptiert: American Express



captain-sushi.com



Captain Sushi

Foto: Chie Mori. ©Captain Sushhi, 2011



Tokyo Cafe

Foto: Sebastian Rodriguez. ©Tokyo Cafe, 2022



Tokyo Cafe

Tokyo Cafe – die erste Adresse für absolut authentische japanische Küche in Leipzig. Wir bieten ein abwechslungsreiches Angebot aus traditionellen und modernen japanischen Gerichten aus dem kulinarischen Schmelztiegel Tokyo.



ADRESSE

Kolonnadenstraße 17
04109 Leipzig

ÖFFNUNGSZEITEN

Mittwoch – Samstag:
11:30-14:00 Uhr
17:30-21:30 Uhr

RESERVIERUNG

E-Mail: contact@tokyocafe.de
T +49 (0)341 2490 2111



KARTENZAHLUNG

EC-Maestro, Visacard, Mastercard,
Apple Pay, Google Pay



tokyocafe.de



Tokyo Cafe

Foto: Thomas Götz
©Tokyo Cafe, 2021 & 2022



Zipang



Hokkai-Sushi

ADRESSE

Valentinskamp 18
20354 Hamburg



hokkai.de



Zipang

Ein Gaumenschmaus aus traditionell japanischen Speisen kombiniert mit dem Besten, was die westliche Küche zu bieten hat: Das Zipang im Hamburger Stadtteil Eimsbüttel bietet raffinierte Sushi- und Fusionsgerichte, eine bemerkenswerte Auswahl an hochwertigem Sake sowie 6- bis 8-gängige Degustationsmenüs mit passender Weinbegleitung. Freuen Sie sich auf eine kulinarischen Entdeckungsreise



Matsumi

ADRESSE

Colonnaden 96
20354 Hamburg



Japanese Food Supporter



matsumi.de



ADRESSE

Eppendorfer Weg 171
20253 Hamburg

ÖFFNUNGSZEITEN

Dienstag – Samstag:
Mittag: 12:00 – 14:00 Uhr
Abend: 18:30 – 21:30 Uhr

RESERVIERUNG

Reservierung über unsere Website
oder
T +49 (0)40 4328 0032

KARTENZAHLUNG

Giro-, Visa und Mastercard



Sakura Sushi

ADRESSE

Rosenstraße 8
20095 Hamburg



sakurasushi-hamburg.de



zipang.de



Zipang

HANNOVER



Shin Ramen

Im Restaurant Shin Ramen produzieren wir unsere Nudeln nach einer Originalrezeptur selbst. Sämtliche Zutaten unserer Ramen werden täglich neu und frisch hergestellt. Die meisten unserer Ramen-Gerichte servieren wir auch als vegane Version.

Gault&Millau 2023/2024
Falstaff 2024 Restaurant- & Gasthausguide
„Chaîne des Rôtisseurs“ Professional Member



ADRESSE

Shin Ramen am Thielenplatz
Ramen Bar
Thielenplatz 3
30159 Hannover

ADRESSE

Shin Ramen im Georgswall
Ramen Restaurant
Georgswall 3
30159 Hannover

ÖFFNUNGSZEITEN

Montag – Donnerstag:
12:00-15:00 Uhr und 18:00-21:00 Uhr
Freitag – Samstag:
12:00-21:00 Uhr

ÖFFNUNGSZEITEN

Montag – Donnerstag:
12:00-15:00 Uhr und 18:00-21:00 Uhr
Freitag: 17:00-21:00 Uhr,
Samstag: 12:00-21:00 Uhr

RESERVIERUNG

T +49 (0)511 5474240



RESERVIERUNG

T +49 (0)511 5474242



KARTENZAHLUNG

EC-und Kreditkarten

KARTENZAHLUNG

EC-und Kreditkarten



shin-foods.com



Fotos: Luis Budow ©Luis Budow, 2020

Shin Ramen



Shin Ramen



Shin Ramen



Ichi Japanese Fine Dining

Das Konzept ist ein neues „Japanese Fine Dining“, das mit Zutaten aus Kiel und Schleswig-Holstein für den lokalen Genuss von Meister Tanaka auf japanische Art arrangiert wird. Neben Sushi und Kaiseki, das mit frischen Meeresfrüchten aus der Region kreiert wird, arrangiert Meister Tanaka, der aus Kyoto stammt, auch die über 1.000 Jahre alte vegane Küche Kyotos mit einer schleswig-holsteinischen Note.



ADRESSE
Falckstraße 16
24103 Kiel

ÖFFNUNGSZEITEN
Nur zum Abendessen geöffnet
Mittwoch – Sonntag: 18:00 – 22:00 Uhr

RESERVIERUNG
Reservierung bis zum Vortag erforderlich
Reservierungen über die Website

KARTENZAHLUNG
EC- und Kreditkarten



Japanese Food Supporter



ichi-finedining.de

55



Ramen ann

Wir sind das erste und einzige auf Ramen spezialisierte Restaurant in Schleswig-Holstein. Wir präsentieren authentische japanische Ramen aus japanischen Händen.

Auch Ramen-Nudeln, Miso, Sojasauce und Kombu werden für unsere Suppe frisch aus Hokkaido geliefert.



ADRESSE
Holtener Straße 158
24105 Kiel

ÖFFNUNGSZEITEN
Montag – Donnerstag:
18:00 – 23:00 Uhr
Freitag – Samstag:
17:00 – 00:00 Uhr
Sonntag:
17:00 – 23:00 Uhr

RESERVIERUNG
Reservierungen über unsere Website

KARTENZAHLUNG
EC-, Visa- und Masterkarten
Zur Zeit auch Luca Pay



Japanese Food Supporter



ramen-ann.com



Ichi Japanese Fine Dining

Foto: Shuichi Umino ©Shuichi Umino, 2023

Ichi Japanese Fine Dining



Foto: Hiroshi Toyoda, ©ICHI Japanese Fine Dining

Ramen ann



Foto: Shuichi Umino ©Shuichi Umino, 2023

„Japanese Food and Ingredient Supporter“- (JETRO)-Zertifizierung

In Geschäften der JETRO-Zertifizierung als „Japanese Food and Ingredient Supporter“ können Sie japanische Lebensmittelzutaten und alkoholische Getränke kaufen. Die Restaurants mit dieser Zertifizierung sind auf der jeweiligen Restaurantseite gekennzeichnet. Hier finden Sie eine Auflistung der bisher durch uns zertifizierten Programmteilnehmenden in ausgewählten Städten:

Berlin



Ginza Berlin



Japan Tea Shop



Matchashop



Nikan Kitchen



Tokuri



Wagyu Circle

Dresden



Imalljapan

Hamburg



Sake Lovers

Rostock



SHO GHA

Wenn Sie als Einzelhändlerin, Einzelhändler oder Restaurantbetreibende an einer offiziellen JETRO-Zertifizierung als „JapaneseFood Supporter“ interessiert sind, kontaktieren Sie uns bitte! Wir suchen darüber hinaus Partnerinnen und Partner, die bei der JETRO registriert werden, um das o. g. Programm öffentlich zu bewerben und potenzielle Teilnehmende empfehlen können.



Japanese Food Supporter



jetro.go.jp/germany/jetro_deutschland/berlin.html





Herausgegeben von:

JETRO Berlin
Japan External Trade Organization
(Japanische Außenhandelsorganisation)

Friedrichstraße 70
10117 Berlin

Tel: 030/2094-5560

Fax: 030/2094-5561

E-Mail: info-bljn@jetro.go.jp

©2024, JETRO Berlin

Alle Rechte vorbehalten.

Redaktionelle Mitarbeit:

Yumiko Sato, Akiko Nishimura

Designkonzept & Gestaltung:

mani design consulting, berlin

Redaktionelle Texte:

Marina Riessland, Akiko Nishimura, Angela Mani

Beitragstexte: ©Jeweilige Anbietende

Lektorat: JETRO Berlin

Bildnachweise:

Titel- und Rückseite: Foto von Maksym Tymchyk/
unsplash.com

S.02: Foto von MGG Vitchakorn/unsplash.com

S.54: Foto von Bundo Kim/unsplash.com

Haftungshinweis:

Die Inhalte unserer Seiten wurden mit größter Sorgfalt erstellt. Für die Richtigkeit, Vollständigkeit und Aktualität der Inhalte können wir jedoch keine Gewähr übernehmen. Als Dienstleistungsanbieter sind wir gemäß § 7 Abs.1 TMG für eigene Inhalte auf diesen Seiten nach den allgemeinen Gesetzen verantwortlich. Nach §§ 8 bis 10 TMG sind wir als Dienstleister jedoch nicht verpflichtet, übermittelte oder gespeicherte fremde Informationen zu überwachen oder nach Umständen zu forschen, die auf eine rechtswidrige Tätigkeit hinweisen. Trotz sorgfältiger inhaltlicher Kontrolle können wir keine Haftung für die Inhalte externer Links übernehmen. Für den Inhalt der verlinkten Webseiten sind ausschließlich deren Betreiber verantwortlich. Bei Bekanntwerden von Rechtsverletzungen werden wir derartige Links umgehend entfernen.

Urheberrecht

Die erstellten Inhalte und Werke auf unseren Seiten unterliegen dem deutschen Urheberrecht. Die Vervielfältigung, Bearbeitung, Verbreitung und jede Art der Verwertung außerhalb der Grenzen des Urheberrechtes bedürfen der schriftlichen Zustimmung des jeweiligen Autors bzw. Erstellers. Downloads und Kopien unserer Seite sind nur für den privaten, nicht kommerziellen Gebrauch gestattet. Soweit Inhalte auf den Seiten nicht von uns erstellt wurden, werden die Urheberrechte Dritter beachtet. Insbesondere werden Inhalte Dritter als solche gekennzeichnet. Bildnachweis

Es wurde jede Anstrengung unternommen, die Bildnachweise korrekt zu erstellen und die Copyright-Inhabenden aller Bilder zu ermitteln. Wir entschuldigen uns für unvollständige Angaben und werden gegebenenfalls Korrekturen vornehmen. Von juristischen Schritten bitten wir abzusehen. Über sachliche Zuschriften freuen wir uns.



JETRO

Japan External Trade Organization

