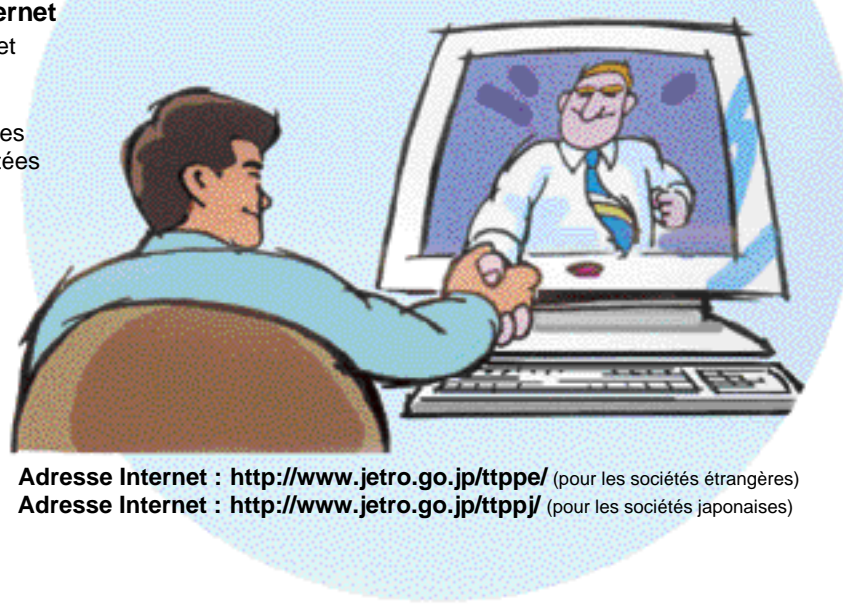


# QU'EST-CE QUE LE TTPP ?

**TTPP** (Programme de Promotion des Partenariats Commerciaux) vous aide à trouver sur Internet le meilleur partenaire commercial possible au Japon

TTPP est un système qui permet d'enregistrer directement, sur Internet, toutes vos propositions de collaboration commerciale avec des entreprises japonaises. C'est un moteur de recherche qui permet d'établir un contact direct avec les sociétés japonaises correspondant à vos critères. Vous pourrez ainsi chercher des partenaires japonais, en exploitant les multiples informations qui figurent sur le réseau JETRO. En accédant au TTPP, il est possible d'analyser librement les propositions faites par les entreprises japonaises, selon leur secteur d'activité et le type d'offre formulée.

En outre, dès que vous enregistrez votre proposition, elle sera diffusée sur Internet à travers tout le Japon. Il est également envisageable de s'inscrire pour consulter la variété des propositions dans divers secteurs, qu'il s'agisse du marché des matières premières, de transferts technologiques, d'investissements, d'offres de services ou d'autres. Il est donc possible dès à présent d'effectuer une recherche simple et rapide en vue de conclure d'éventuels partenariats avec une société japonaise et de sélectionner directement de votre bureau, sur votre ordinateur, les meilleurs partenaires possibles. N'hésitez pas à utiliser le TTPP pour satisfaire tous vos besoins professionnels.



Adresse Internet : <http://www.jetro.go.jp/ttpe/> (pour les sociétés étrangères)  
 Adresse Internet : <http://www.jetro.go.jp/ttppj/> (pour les sociétés japonaises)

## ● Inscription gratuite et facilité de navigation sur Internet

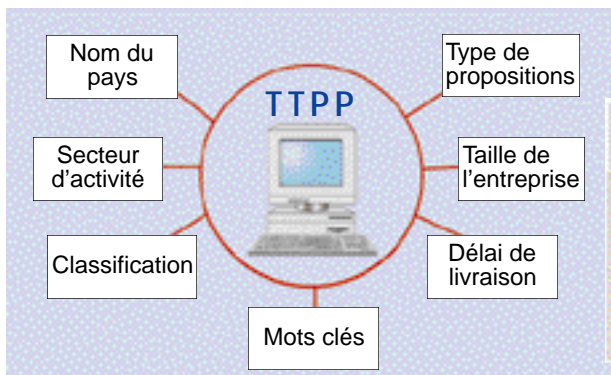
Après avoir saisi les informations relatives à votre entreprise et acquis un numéro d'identification, vous aurez accès à toutes les informations concernant la société ou le contact qui vous intéresse. L'inscription est d'autant plus simple et rapide que les informations concernant votre entreprise peuvent être rapportées d'une banque de données extérieure sur le TTPP.

Company / Contact Person Information	
The following information is registered with TTPP :	
Company Name	zNorth Electronic Development Co., Ltd.
Country	JAPAN
Address	2-2-5, TORANOMON, MINATO-KU, TOKYO, 105-8466, JAPAN.
Telephone Number	+81-3-3582-5215
Facsimile Number	+81-3-3582-5577
WWW URL	<a href="http://www.ned.co.jp">http://www.ned.co.jp</a>
Business Category	Computer and its related business
Title of Representative	President
Name of Representative	Michitada Suzuki
Contact in English	Available
Established	1964/01
Fiscal Year	2000/04
Sales	\$100 million to \$500 million
Capital	Not open to the public
Number of Employees	Over 10,000
Stock Status	Not open to the public
Major Export Destination	Canada, France, UNITED STATES
Company Introduction	Company Introduction
D-U-N-S No.	999999999
Name	HanakoSuzuki

\* Les sociétés individuelles peuvent également s'enregistrer.

## ● La recherche d'un partenaire est simplifiée grâce à la fonction recherche perfectionnée

On peut utiliser divers critères de recherche : mots clés, secteur d'activité, type de propositions, etc.



Search Result : Details of Exchange Item				
Multi-Lingual, Translation Software				
Item No.	2064			
Category	Products / Parts			
Exchange Activities	We sell Products / Parts to Japan			
Classification	Main Classification	Computer and its related business		
	Related Classification	Research and development		
	Main Classification	Other business activities		
	Related Classification			
<<TITLE>> Multi-Lingual, Translation Software <<FEATURES & CHARACTER>> Multi-lingual, translation software combined with a voice-to-text converter. Available in English to Spanish, French, Germany, Japanese. Translation speed: 100 words/min. <<MAJOR APPLICATION>> Any kind of desktop publishing, Recording tool for conference etc. <<MAJOR MATERIALS>> <<INFORMATION>>				
Search Results: List of Exchange Item (Products / Parts)				
Search Results				
To view the detailed information, select Item(s) by "No", then click "Detail" button.				
Search Results: 2 matches				
No	Item No.	Title	Country	Date of Registration
1	2064	Multi-Lingual, Translation Software Product	JAPAN	2000/04/20
2	1564	TSUGUMI - Software Product	JAPAN	1999/08/31

## ● Contact facilité avec les sociétés japonaises

Si vous souhaitez entrer en relation avec la personne responsable au sein de l'entreprise qui vous intéresse, il vous suffit d'adresser un courrier électronique pré-formaté, ce qui facilitera considérablement vos premiers contacts.

**E-mail Contact Form**

Complete the following mail form by selecting the type of information you want.  
This E-mail will be sent directly to the recipient company, and will be chronicled by JETRO.

---

Date : 10/15/1999 10:35:58 Fri (JPN)  
 From : John F. Smith, Manager <smith@xyz.com>  
 To : Hanako Suzuki, Manager <hanako@ned.co.jp>  
 Subject: Request for Further Information "My Voice - Software Product" (Item NO. 2064)

---

Body : I have found your Exchange Item in JETRO's TTPP (Trade Tie-up Promotion Program System) on the I am interested in your Item.  
 Please send me the following, if available :

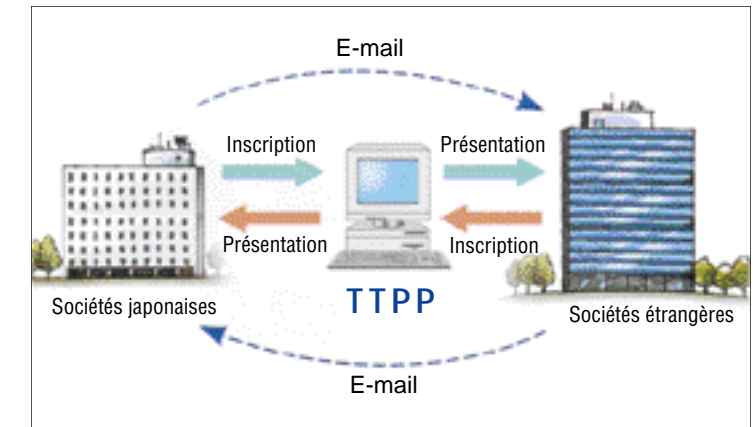
Catalogues  
 Samples  
 Company Brochures

Published Documents  
 Details of Technical Information  
 Annual Report

I introduce to you our company as follow;  
 Company Name: Nebraska Electronic Development Co., Ltd.  
 Address: 225 Central St., Boone, Seattle, WA99258, United States  
 Years in Existence: Over 10 Years  
 Sales: Over \$200 million to \$4 billion

## ● Mise en relation automatique

Dès qu'elles se seront enregistrées, les deux entreprises concernées seront immédiatement informées par e-mail, ce qui leur fera gagner un temps précieux.



## ● TTPP couvre quatorze secteurs d'activité

TTPP a classé les types de partenariats réalisables au Japon selon les quatorze catégories suivantes. Il est possible de s'enregistrer catégorie par catégorie pour effectuer ses recherches.

CATÉGORIES	Sociétés étrangères	Sociétés japonaises
<b>Importation et exportation de produits/pièces détachées</b>	* Ventes de produits/pièces détachées au Japon * Recherche d'un acheteur japonais de produits/pièces détachées * Achat de produits/pièces détachées japonais * Recherche de produits/pièces détachées japonais pour l'achat	* Enregistrez votre entreprise ou votre proposition commerciale pour qu'elle soit accessible aux internautes japonais et qu'il leur soit possible de vous interroger par e-mail ou par télécopie * Achat de produits/pièces détachées à l'étranger * Recherche d'offres de produits/pièces détachées étrangers * Ventes à l'étranger de produits/pièces détachées * Recherche d'un acheteur étranger de produits/pièces détachées
<b>Transferts technologiques</b>	* Ventes de technologies/savoir-faire au Japon * Intégration de technologies/savoir-faire japonais * Recherche d'un fournisseur japonais de nouvelles technologies/savoir-faire * Recherche d'un partenaire japonais pour collaborer à la recherche et au développement	* Intégration de technologies/savoir-faire étrangers * Recherche d'un fournisseur étranger de nouvelles technologies/savoir-faire * Recherche d'un partenaire étranger pour collaborer à la recherche et au développement
<b>Investissements</b>	* Encaissement de fonds de la part d'un partenaire japonais * Recherche d'investisseurs japonais * Investissements dans des entreprises japonaises * Recherche d'un partenaire japonais pour des opportunités d'investissements	* Investissements dans des entreprises étrangères * Recherche d'un partenaire étranger pour des placements communs * Investissements en provenance de l'étranger * Recherche d'investisseurs étrangers pour des financements au Japon
<b>Partenariats</b> • Partenariat commercial • Consignation de marchandises • Bureau de vente • Service de la maintenance	* Proposition de partenariat commercial avec un partenaire japonais * Proposition pour une association dans la consignation de marchandises avec un partenaire japonais * Proposition pour une association dans la maintenance avec un partenaire japonais * Recherche d'un partenariat commercial japonais * Recherche d'une filiale japonaise dans la consignation de marchandises * Recherche d'un partenariat dans le service de la maintenance au Japon	* Recherche d'un partenariat commercial étranger * Recherche d'une filiale étrangère dans la consignation de marchandises * Recherche d'un partenariat dans le service de la maintenance à l'étranger * Proposition de partenariat commercial avec un partenaire étranger * Proposition pour une association dans la consignation de marchandises avec un partenaire étranger * Proposition pour une association dans la maintenance avec un partenaire étranger
<b>Implantation de bureaux/usines</b>	* Propositions de locations de bureaux/usines à l'étranger * Recherche de bureaux/usines au Japon	* Recherche de bureaux/usines pour s'implanter à l'étranger * Propositions de locations de bureaux/usines au Japon
<b>Services</b> • Traduction • Comptabilité • Services juridiques • conseils • Publicité • Etudes sectorielles • Services divers	* Propositions de prestations de services à des entreprises japonaises * Propositions de prestations de services à des entreprises japonaises implantées à l'étranger * Recherche de prestations de services au Japon * Recherche d'une entreprise ou d'un particulier japonais pour des prestations de services	* Recherche de prestations de services * Recherche d'une entreprise ou d'un particulier étranger pour des prestations de services * Propositions de prestations de services à des entreprises étrangères * Propositions de prestations de services à des entreprises étrangères implantées au Japon

Note :

- Les entreprises japonaises peuvent rechercher des sociétés étrangères en vue d'un éventuel partenariat sur le site Internet rédigé en japonais. Les offres enregistrées par les sociétés japonaises seront présentées en anglais, à l'égard des sociétés étrangères.
- Les entreprises étrangères peuvent rechercher des sociétés japonaises en vue d'un éventuel partenariat sur le site Internet rédigé en anglais. Les offres enregistrées par les sociétés étrangères seront présentées en japonais, à l'égard des sociétés japonaises.



## Exemples de partenariats réussis grâce au TTPP

De nombreuses associations stratégiques ont été réalisées avec des entreprises japonaises, grâce au TTPP, favorisant ainsi de nouvelles opérations commerciales et le développement du marché.

### Sociétés japonaises

Nom de l'entreprise : Systems Nakashima Co., Ltd. (Japon)  
Secteur d'activité : Développement et ventes de logiciels réservés à la CAO et aux réseaux d'ordinateurs.



Notre collaboration a été amorcée dès que TEN Company LLC nous a contactés. Nous avons associé nos compétences dans le domaine technique et en matière de ventes (personnalisation des produits, maintenance, service de dépannage, etc.). Nous avons ainsi réussi à développer un nouveau secteur d'activité.



Nous avons contacté JETRO pour les interroger sur les conditions d'exportation avant que le programme TTPP ne soit développé. Nous nous sommes inscrits dès que le système TTPP a été opérationnel, dans l'objectif de développer de nouveaux domaines d'activité.



### Sociétés étrangères

Nom de l'entreprise : TEN Company LLC (États-Unis)  
Secteur d'activité : Développement de logiciels



Depuis l'introduction du nouveau système Windows, de nombreuses applications de logiciels étrangers sont utilisées au Japon (du fait de la globalisation de l'économie). Nous avons déjà étudié la possibilité de nous positionner sur le marché des logiciels au Japon. Nous étions prêts à vendre les logiciels moteurs de base de données que nous avons développés et recherchions un partenaire possédant les connaissances nécessaires dans le secteur des ventes au Japon, et doté d'un réseau informatique indispensable à notre soutien. Nous avons alors été informés de l'existence du système TTPP. Nous avons réussi, grâce à ce système, à trouver un partenaire qui acceptait de collaborer avec nous dans le domaine technique et conclu ainsi un partenariat couronné de succès.

## ● Bureaux du JETRO

### Amérique du Nord

JETRO NEW YORK  
JETRO SAN FRANCISCO  
JETRO LOS ANGELES  
JETRO CHICAGO  
JETRO HOUSTON  
JETRO HOUSTON  
ANTENNE DE DALLAS  
JETRO ATLANTA  
JETRO DENVER  
JETRO TORONTO  
JETRO MONTRÉAL  
JETRO VANCOUVER

### Amériques Centrale et du Sud

JETRO SAO PAULO  
JETRO RIO DE JANEIRO  
JETRO BUENOS AIRES  
JETRO SANTIAGO  
JETRO SANTA FE DE BOGOTA  
JETRO SAN JOSE  
JETRO MEXICO  
JETRO LIMA  
JETRO CARACAS

### Europe

JETRO PARIS  
JETRO LYON  
JETRO VIENNE  
JETRO BRUXELLES  
JETRO PRAGUE  
JETRO COPENHAGUE  
JETRO HELSINKI  
JETRO DÜSSELDORF  
JETRO FRANCFORT  
JETRO MUNICH  
JETRO BERLIN  
JETRO ATHÈNES  
JETRO BUDAPEST  
JETRO DUBLIN  
JETRO MILAN  
JETRO AMSTERDAM  
JETRO OSLO  
JETRO VARSOVIE  
JETRO LISBONNE  
JETRO BUCAREST  
JETRO MOSCOU  
BUREAU DE LIAISON  
JETRO STOCKHOLM  
JETRO ZÜRICH

JETRO GENÈVE  
JETRO MADRID  
JETRO LONDRES  
JETRO TACHKENT

### Asie

JETRO BANGKOK  
JETRO DACCA  
JETRO HONG KONG  
JETRO BEIJING  
JETRO SHANGHAI  
JETRO DALIAN  
JETRO NOUVELLE DELHI  
JETRO BOMBAY  
JETRO JAKARTA  
JETRO SÉOUL  
JETRO KUALA LUMPUR  
JETRO RANGOON  
JETRO KARACHI  
JETRO MANILLE  
JETRO SINGAPOUR  
JETRO COLOMBO  
JETRO HANOÏ  
JETRO HÔ CHI MINH-VILLE

### Océanie

JETRO SYDNEY  
JETRO MELBOURNE  
JETRO AUCKLAND

### Afrique et Moyen Orient

JETRO LE CAIRE  
JETRO TÉHÉRAN  
JETRO TEL-AVIV  
JETRO RIYAD  
JETRO ISTANBUL  
JETRO DUBAY  
JETRO JOHANNESBURG  
JETRO ABIDJAN  
JETRO NAIROBI  
JETRO LAGOS  
JETRO DAR ES SALAM  
JETRO HARARE

**JETRO** JETRO <http://www.jetro.go.jp/>  
CENTRE JAPONAIS DU COMMERCE EXTERIEUR

● À contacter pour toute demande de renseignements

SERVICE DE LA PROMOTION DE L'INFORMATIQUE, DEPARTEMENT DE LA PLANIFICATION ET DE LA COORDINATION, JETRO TOKYO

TEL. : + 81-3 -3582-5215  
FAX : + 81-3 -3582-5577  
E-mail : [tpp@jetro.go.jp](mailto:tpp@jetro.go.jp)

### JETRO-PARIS

2, place du Palais Royal - 75044 Paris cedex 1  
Tél. 01 42 61 27 27 - Fax 01 42 61 19 46  
(entrée : 151 bis, rue Saint Honoré 75001 Paris)  
[Adresse Internet : <http://www.jetroparis.fr>]

### JETRO-LYON

20, place Louis Pradel - 69001 Lyon  
Tél. 04 72 98 07 07 - Fax 04 72 98 07 08  
[Adresse Internet : <http://www.jetro-lyon.com>]