

האיש של כל ה-IT

Kobe Digital Labo בע"מ

החל מ- IoT, ICT ועד לאבטחה במרחב הקיברנטי, Kobe Digital Labo נמצאת בחוד החנית של עולם ה-IT מאז 1995.

מאז הקמתה בשנת 1995, חברת Kobe Digital Labo בע"מ היוותה את חוד החנית בפיתוח IT. החל ממערכות אינטרנט ועד ליישומי האינטרנט של הדברים (IOT), ניתוח ביג-דאטה ואבטחה במרחב הקיברנטי, מחלקות פתרונות האבטחה הייעודיים שלה, הטכנולוגיה המתקדמת וה- ICT (טכנולוגיה של המידע והתקשורת) משתפות פעולה בצורה חלקה כדי להציע פתרונות מיטביים.

Masakazu Muraoka הדירקטור והמנהל הכללי של חטיבת היצירה העסקית של Kobe Digital Labo בע"מ, אומר שמעמדה של החברה בתור ארגון בגודל בינוני מעניק לה את היתרונות הטובים ביותר שיש לחברות-הזנק וגם לתאגידים גדולים. "יש לנו היכולת לנוע במהירות ולהשיק רעיונות עסקיים חדשים כמו לחברת-הזנק, ובאותה עת יש לנו המשאבים הכספיים של חברה גדולה", הוא מסביר.

Proactive Defense



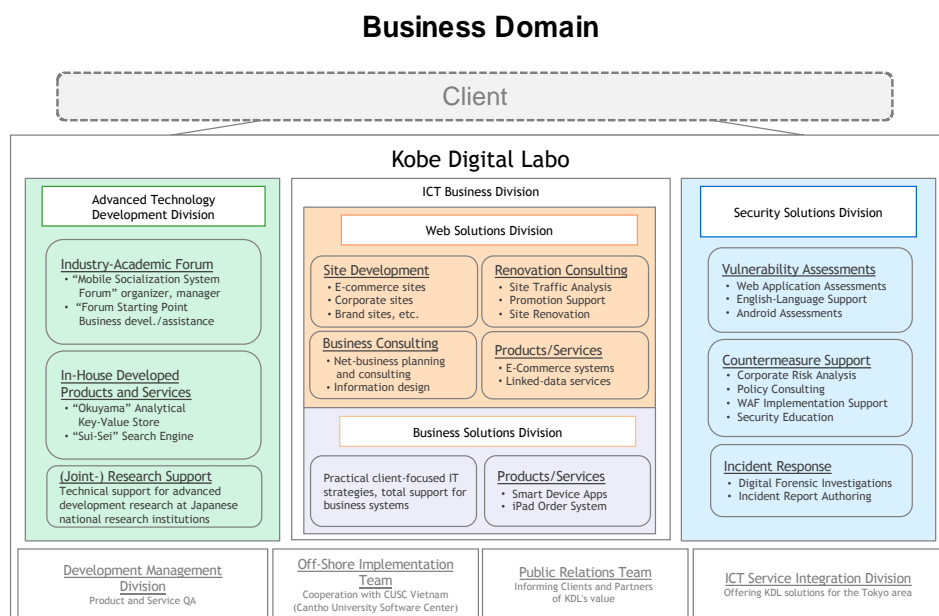
| Service Lineup | | Proactive Defense [Standard] | | Proactive Defense [Premium] | |
|-----------------------|---|------------------------------|-------------------------|-----------------------------|-------------------------|
| | | Initial Test | Re-test (problems only) | Initial Test | Re-test (problems only) |
| Testing Method | | | | | |
| Automated Assessment | automated assessment with security tools | x | | x | |
| Manual Test | manual assessment with security tools | o | | o | |
| Source Code Test | source code assessment by specialized auditors | x | | o | |
| Web Server Test | manual assessment of web server settings, etc. | x | | o | |
| Report | | | | | |
| Priority Reporting | immediate reporting of found critical vulnerabilities that must be promptly handled | o | x | o | x |
| Testing Report | NR: Normal Report (vulnerability reporting of problem areas) CR: Consulting Report (includes additional Executive Summary, and suggested vulnerability counter measures) | CR | NR | CR | NR |
| Report Meeting | performed on-site | o | x | o | x |

המחשה של מערך שירות הערכת אינטרנט להגנה פרואקטיבית של החברה באדיבות Kobe Digital

Labo בע"מ

מומחים פנים-ארגוניים בעלי ידע בנוגע למגוון היבטי IT

יכולות התגובה המהירה של החברה, שמקום מושבה הוא בעיר קובה, קיימות הודות למבנה של צוות רב-מומחים. מדעני נתונים ומומחי חומרה עובדים לצד מתכנתים כדי לאפשר פתרונות מקיפים, והם מחברים הכול החל מחומרה ועד לאבטחה במרחב הקיברנטי. פתרונות האבטחה במרחב הקיברנטי "הגנה פרואקטיבית" של חברת Kobe Digital Labo לא רק מגיבים להפרות אבטחה, אלא גם כוללים ייעוץ, החל מקביעת מדיניות, דרישות אבטחה וספרי הדרכה בנושא תגובה לתקריות. בנוסף, ההאקרים "הטובים" שמועסקים ע"י החברה, מאבחנים נקודות תורפה במערכות הלקוח ומספקים ניתוח מקיף על מנת לאפשר את סילוקן.



Copyright © 2013 Kobe Digital Labo, Inc. All Rights Reserved.

Copyright © 2015 Kobe Digital Labo, Inc. All rights Reserved

סקירה של התחום העסקי של חברת Kobe Digital

Labo בע"מ; באדיבות חברת Kobe Digital Labo

בע"מ.

חיזוי העתיד בעזרת טכנולוגיית Relatedness

חברת Kobe Digital Labo גם נוקטת גישה מקורית לניתוח ביג-דאטה בעזרת הפטנט שלה - טכנולוגיית Relatedness. היא פותחה בשיתוף עם הפרופסור חבר Ryoichi Shinkuma מאוניברסיטת קיוטו. טכנולוגיה זו מנבאת התנהגות באמצעות כימות מידע פיזי המובע באמצעות היסטוריה של תנועה, יחס גיאוגרפי ושייכות פוטנציאלית בין אנשים, מקומות, דברים ומכונות ממקורות מקוונים.

במבחן שנערך לאחרונה עם חברת Kirin בע"מ, הטכנולוגיה הצליחה לנבא אילו משקאות במכונות מכירה אוטומטיות ייבחרו על ידי צרכנים, עם מרווח טעות של 2% . " אנו רואים פוטנציאל עבור טכנולוגיה זו שהוא הרבה מעבר ל ניבוי של התנהגות צרכנים", אומר Muraoka ומוסיף כי הוא מקווה ליצור קשר עם מוסדות ממשלתיים בנוגע ליישומים עתידיים.



תמונה של הדירקטור והמנהל הכללי של חטיבת היצירה העסקית של Kobe Digital Labo בע"מ,

נקודת מבט גלובלית לפתרונות IT

בזכות חברת הבת בסינגפור, העובדים הלא-יפניים במשרדי החברה בקובה, והיוזמה האחרונה שלה, תכנית סיוע בתחום טכנולוגיית מידע לבית ספר טכני ברואנדה, החברה מפתחת נקודת מבט גלובלית הולכת וגוברת.

הלקוחות הנוכחיים נעים בין תאגידים בינלאומיים גדולים לסוכנויות ממשלתיות, אוניברסיטאות ומעבדות מחקר, ובמהלך השנים הבאות Muraoka אומר שהחברה שואפת במיוחד לשפר את שירותי אבטחת המרחב הקיברנטי באמצעות שותפויות עם חברות ישראליות, אשר, כפי שהוא רואה, הן מובילות בעולם בתחום זה, בכך שהחברה הצטרפה לתוכנית החדשנות (JETRO (JIP כדי לפתוח דלת לשווקים אלה. "אנחנו חושבים על מכירת שירותים ישראלים כאן ביפן וגם על מכירת השירותים שלנו בישראל", הוא אומר.

בתוך עשור Muraoka מקווה להרחיב את מוצרי האבטחה של החברה ואת שירותיה כדי לתרום לאבטחה

במרחב הקיברנטי בקנה מידה עולמי. כפי שהאינטרנט סייע בקידום אינטראקציה גלובלית, הוא אומר שזה "רק טבעי" שחברת Kobe Digital Labo תהיה פתוחה לעסקים בכל רחבי העולם.



תמונה של משרדי החברה המעוצבים בצורת חלל פתוח, דבר שמאפשר לעובדים בעלי התמחויות IT שונות לתקשר במהירות ובקלות זה עם זה.

בהתבסס על ראיון שנערך בחודש ינואר 2017