

dGIC Project Co., Ltd.

<http://www.dgic-proj.co.jp>



dGIC Project Co., Ltd. operates in Sapporo, placing temporary staff, developing and selling forest geographic information systems (GIS), producing and delivering mobile videos, and designing and producing web content.

Head	➤ Masaki Nakamura, President
Charge	➤ Masaya Takeda, Products Department, Deputy Director General
Address	➤ m-takeda@dgic.co.jp
Established	➤ Dec. 1995
Capital	➤ ¥10,000,000
Number of Employees	➤ 9
Main Trading Partners	➤ Forestry Cooperatives, Forestry Cooperative Associations and Municipal Governments
Products and Services, etc.	➤ Forest environment management systems ecoFOREST and LiveFOREST; accounting systems for forestry cooperatives
Desired Overseas Alliances	➤ Sales Agents, Collaborative Development and Production, Personnel Exchange, Information Exchange
Overseas Business	➤ None

Forest Environment Monitoring System

eco  **FOREST**

DGIC Project Co., Ltd



Joint Management of Forest Investigation Data, Forestry Cooperatives' Own Data and Cadastral Data

Three types of data can be managed: data from prefectural forestry investigation registries, forestry cooperatives' own data, and cadastral data. Managing current information on forests, such as development history and upcoming development, makes it possible to carry out appropriate forest management. Building a highly accurate forest database also helps with the protection and growing of forests through information exchange between forestry cooperatives and prefectural governments.

It also makes it easy to link and unlink forestry registry data with forestry cooperatives' own data, helping with lot division, plottage and registration of new forest land.

Items can be displayed on a list screen or an attribute screen, and information can be output in CSV format and shared in other systems such as Excel.

総合現況属性画面 (メイン画面)

ファイル 編集 地籍管理

市町村: 那須郡那珂川町 町字: トミヤマ

字名: ウシロザワ 地番:

林班: 10 準林班: ク

小班: 1 枝番: A

基本(森林) 樹種1 樹種2 樹種3 その他

現市町村: 那須郡那珂川町

旧町村: 武茂

田地番号:

ゾーニング: 水土保全林

森林床面積: 2.39

測量面積:

除地面積:

管理面積:

所有者検索: 000005456

個人CD: 4111017069

所有者名称: d.umey

所有者力ナ:

所有者住所:

更新

Attribute
screen

森林種一覧画面 (メイン画面)

マップ組合小班選択 CSV出力 設定み検索

全選択 クリア

事務所	現市町村	旧町村	林班	準林班	小班	枝番	層区分
1	鳥山	那須郡那珂川町 武茂	10	ク	4	A	区分なし
2	鳥山	那須郡那珂川町 武茂	10	ク	13		区分なし
3	鳥山	那須郡那珂川町 武茂	10	ク	15		区分なし
4	鳥山	那須郡那珂川町 武茂	10	ク	24		区分なし
5	鳥山	那須郡那珂川町 武茂	10	ク	2	A	区分なし
6	鳥山	那須郡那珂川町 武茂	10	ク	3		区分なし
7	鳥山	那須郡那珂川町 武茂	10	ク	4		区分なし
8	鳥山	那須郡那珂川町 武茂	10	ク	5		区分なし
9	鳥山	那須郡那珂川町 武茂	10	カ	9		区分なし
10	鳥山	那須郡那珂川町 武茂	10	キ	18	A	区分なし
11	鳥山	那須郡那珂川町 武茂	10	イ	22		区分なし
12	鳥山	那須郡那珂川町 武茂	10	イ	24	A	区分なし
13	鳥山	那須郡那珂川町 武茂	10	ク	1		区分なし

30 件 << 1 / 2 >> 再表示

総件数 59件 対象件数 30件

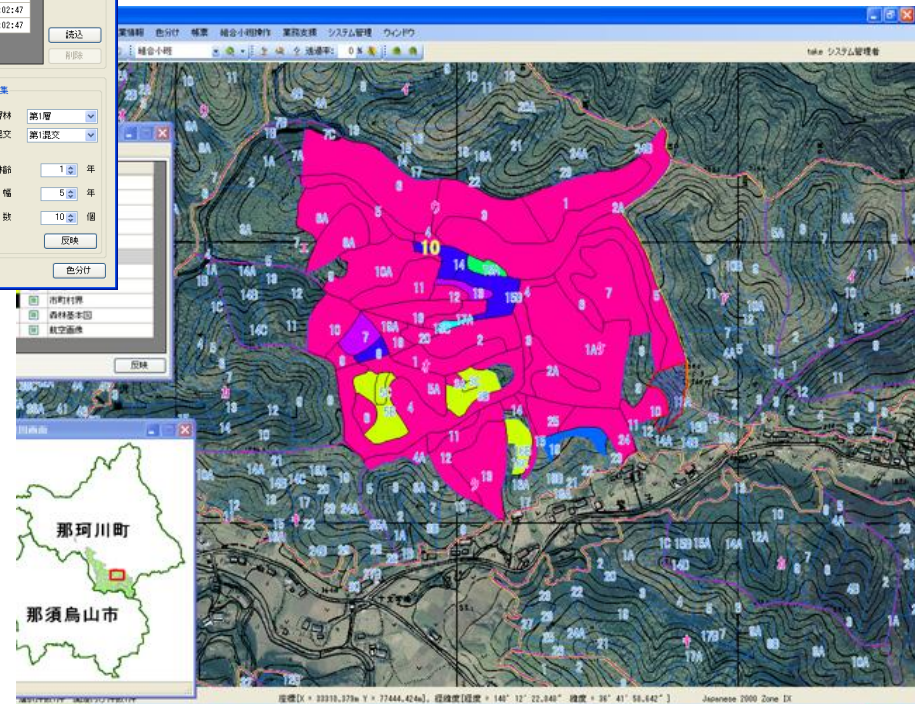
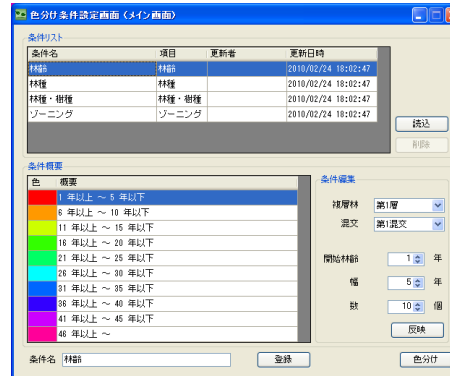
List screen

GPS Data Input and Color-coded Displays

Coordinate data measured by GPS can be registered as measurement data in the International Terrestrial Reference Frame. Measurement results can also be displayed with color coding by criteria such as tree species and standing age. This color coding can be set freely.



Color-coded
condition
settings

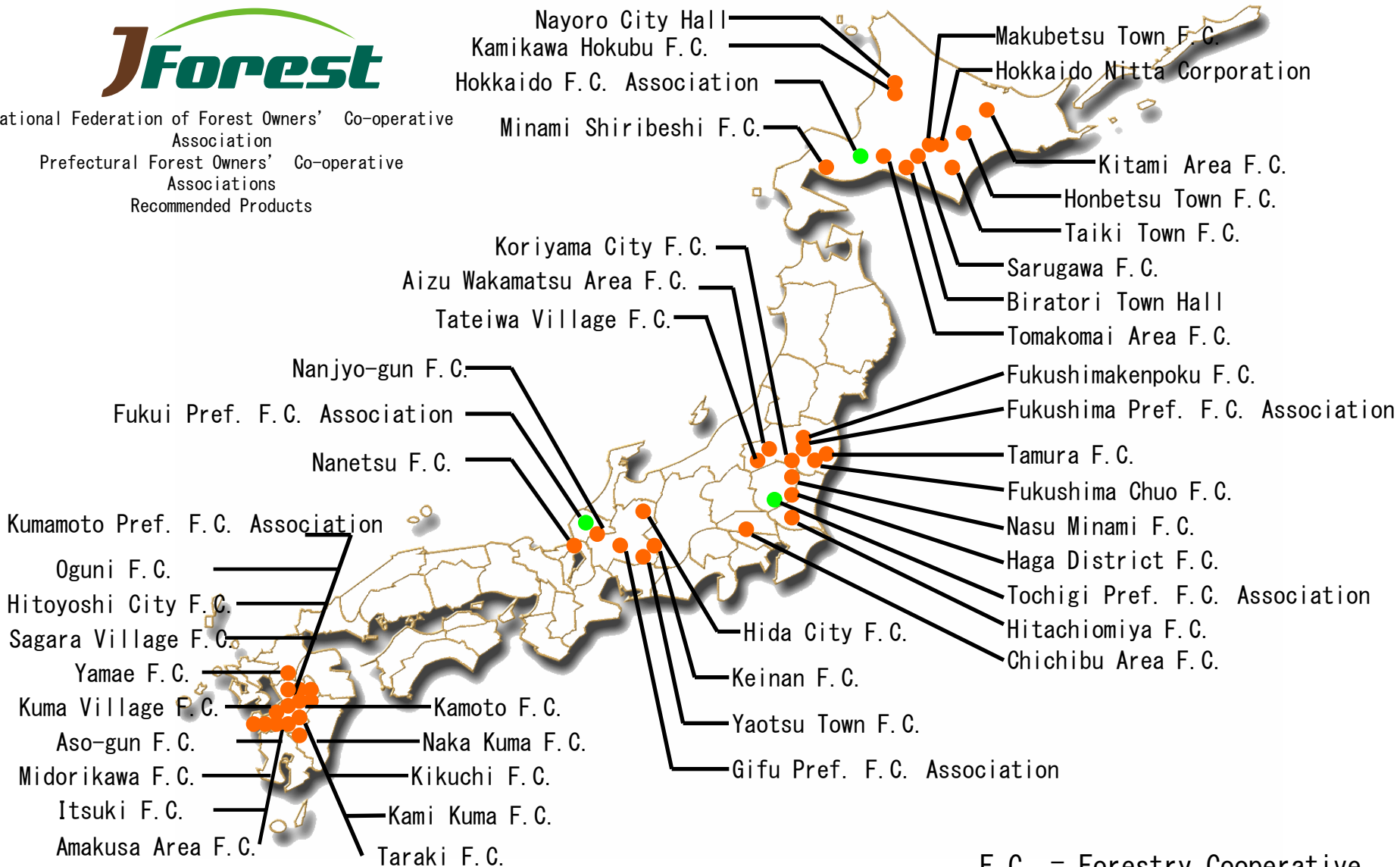


Color-coded result map

Users



National Federation of Forest Owners' Co-operative Association
Prefectural Forest Owners' Co-operative Associations
Recommended Products



F.C. = Forestry Cooperative