

JETRO

日本貿易振興機構(ジェトロ)

**ベトナム南部
主要工業団地・レンタル工場/倉庫
データブック**

2025年3月

日本貿易振興機構（ジェトロ）

調査部

ホーチミン事務所

【免責条項】

本レポートで提供している情報は、ご利用される方のご判断・責任においてご使用下さい。ジェトロでは、できるだけ正確な情報の提供を心掛けておりますが、本レポートで提供した内容に関連して、ご利用される方が不利益等を被る事態が生じたとしても、ジェトロおよび執筆者は一切の責任を負いかねますので、ご了承下さい。

はじめに

本資料は、ジェトロ・ホーチミン事務所が現地調査会社である SUFEX TRADING に委託して作成しました。ベトナムに進出、もしくは進出後の拡張などを検討中の日系企業に対して、ベトナム南部における主要な工業団地およびレンタル工場/倉庫に関する情報を提供することを目的に調査を行いました。本資料が日系企業の皆様のベトナムでのビジネス展開に少しでもお役に立てば幸いです。

2025年3月

日本貿易振興機構（ジェトロ）

調査部アジア大洋州課

ホーチミン事務所

本資料の概要・利用方法の説明

《調査手法と情報掲載について》

本調査は外国直接投資（FDI）の認可数・認可額が比較的多い省・市を対象に、各省・市の発表資料や Web サイトなどでの一般公開情報をもとに、日系企業が検討し易いと思われる工業団地を抜粋し、それぞれの開発運営会社に質問票を送付し情報収集を行いました。

結果については、販売可能な工業用地があると回答があった工業団地の詳細情報を掲載し、既に満床で販売可能な用地が無いという回答の工業団地については、立地・面積・入居企業数、レンタル工場/倉庫の有無のみを掲載しました。また質問票に対して有効な回答が得られなかった工業団地については、インターネットなどによるデスク調査と工業団地管理委員会などからの情報提供を通じて、販売用地が有りそうな団地については、「販売中と推測される」、また完売もしくは未開発などにより現時点で販売用地が無さそうな団地については、「販売中ではないと推測される」と記載しました。調査結果の分類（印）については次の通りです。

分類 (印)	工業団地からの 回答の有無	販売可能な用地の有無 (販売中の有無)	本資料に掲載される情報
○	有り	販売中（土地有り）	個別の詳細情報（リース条件など）
×	有り	完売（土地なし）	立地、面積、入居企業数、レンタル有無
△	なし	販売中と推測される	工業団地名のみ
-	なし	販売中ではないと推測される	工業団地名のみ

レンタル工場/倉庫については、日系企業向けに積極的なテナント募集を行っていると思われる開発運営会社を対象に調査を行い、回答があった物件に対して詳細を掲載しました。調査結果の分類（印）については次の通りです。

分類 (印)	レンタル工場/倉庫の開発会社からの 回答の有無	本資料に掲載される情報
◇	空き有り	詳細情報を掲載（リース条件など）
◆	現在満床もしくは不明	回答があった物件のみ工業団地名を掲載
-	該当する物件がないと推測される	情報掲載なし

《省・市データの出所》

- 各省・市の面積：統計総局（2023年時点、1 m²単位で表記）
- 人口・予測労働人口：統計総局（2023年時点、千人単位で表記）
- FDI 認可額/認可件数：外国投資庁（2024年12月末時点、百万ドル単位で表記）

《用語説明と補足》

- **工業団地名の名称**
日本語表記では一般的に呼ばれている「通称」を表記しています。各工業団地マスタープランにおけるベトナム語正式名称からの翻訳と異なっている場合があります。
- **総面積・工業用地**
ha（ヘクタール：1万m²）を用い小数点以下を切り捨てて表記しています。販売用地の有無については、工業用地のみを対象とし、商業・サービス用地などについては対象としていません。
- **土地リース価格**
工業団地のインフラストラクチャー費用
契約時点における残りリース期限分の土地使用権の費用を指します。ドル（USD）/m²で表記していますが、契約時にベトナム・ドン（VND）に変換して契約を行う必要があります。実際に適用される為替レートなど詳細については各工業団地にお問い合わせ下さい。
（参考）おおよその換算レートの目安
1USD=25,300VND（2025年1月31日付 Vietcombank TTS レート）
- **管理費**
一般的に団地共用部のメンテナンス費用としてリース期間中は継続に掛かる費用です。
- **土地使用税**
工業団地における土地使用において地方政府により課される税金（Raw Land Rental、土地税、借地税などともいわれる）を指します。工業団地による一括払い方式にて土地リース価格に含まれているケースと、年払い方式にて入居企業が政府の評価額に応じて毎年支払うケースの2つがあります。工業団地の立地により評価額が異なりますので、詳細については各工業団地にお問い合わせ下さい。
- **排水処理基準**
工業団地により等級（B級など）で表記されていますが、それらは農業環境省が定める国家技術基準によって排出する際の許容限度です。ただし、実際にはB級相当など、省や工業団地のポリシーにより運用が異なるケースや、その間の関連法令の改定により基準値が異なる可能性があるため、詳細については各工業団地にお問い合わせを確認する必要があります。
（ご参考）QCVN 40:2011/BTNMT：産業排水に関する国家技術基準（付録）を参照
- **優遇税制**
投資促進を目的としたインセンティブの一環として、法人所得税（通常20%）に対して免税措置と減税措置を適応する税制を記載しています。2免4減（4免9減）は免税期間2年（4年）、減税期間4年（9年）を表し、税率の優遇がある場合にはその表記しています（15年間10%など）。また特定産業分野により付与される優遇税制（ハイテク認定、裾野産業認定など）は工業団地全体に適用されるものでないため、記載していません。
- **EVN（ベトナム電力公社）電力料金**
供給電圧 22kV-110kV 未満の場合（2024年10月11日付、商工省決定 2699/QD-BCT 号）

対象	時間帯	料金
通常時間帯	月曜日-土曜日 4:00-09:30, 11:30-17:00, 20:00-22:00	1,749
	日曜日 4:00-22:00	VND/kWh
オフピーク時	月曜日-日曜日 22:00-04:00	1,136 VND/kWh
ピーク時	月曜日-土曜日 09:30-11:30, 17:00-20:00	3,242 VND/kWh

(注) EVN 電力料金に基づく電気使用料以外に、工業団地が提供するインフラやサービス内容に応じて電力管理費やサービスチャージなどの名目で別途に費用項目を設定している場合があるため、正確には都度、工業団地にご確認いただく必要があります。

- **最低賃金**

法定月額最低賃金 (2024 年 7 月 1 日以降, 政令 74/2024/ND-CP)

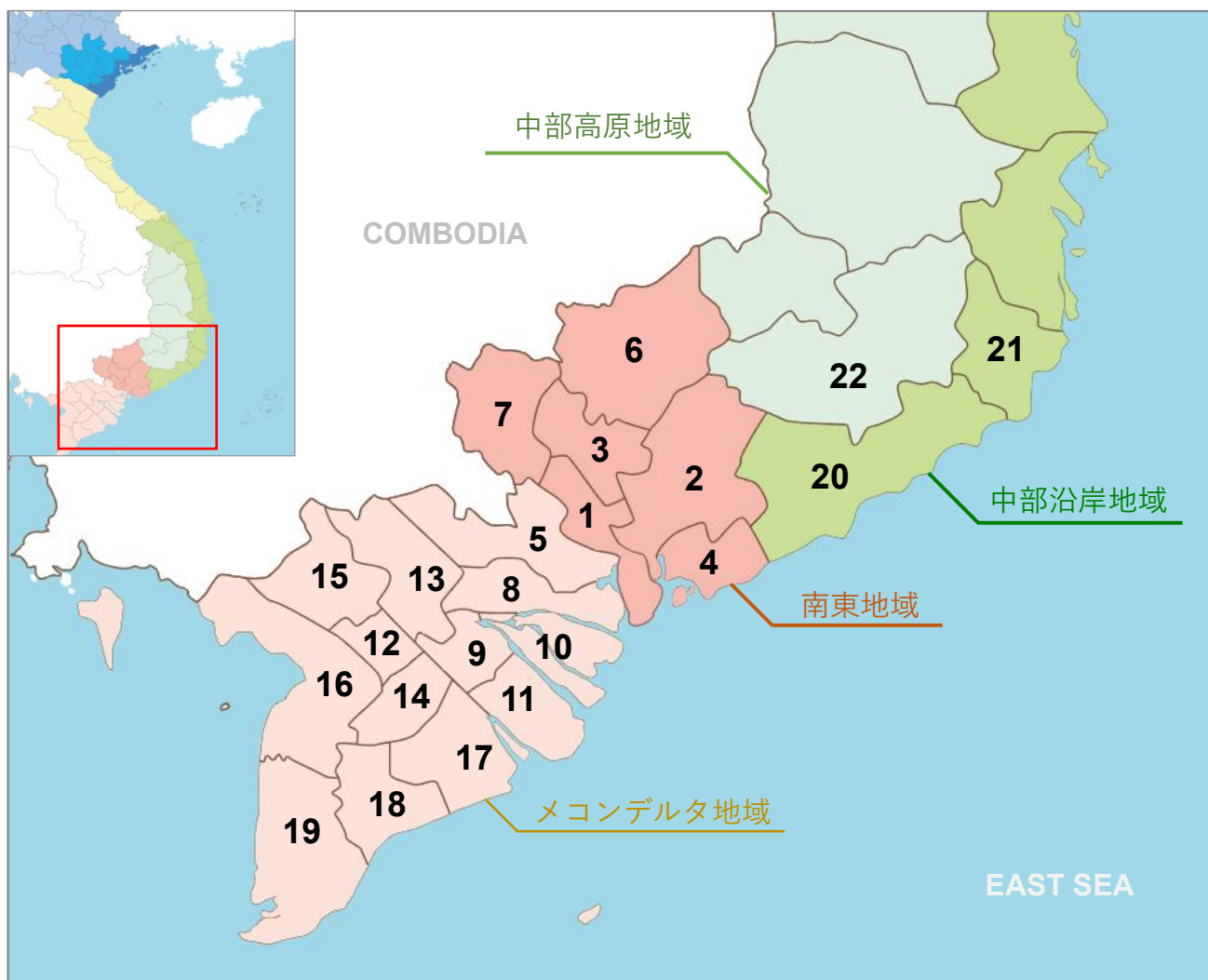
区分	最低賃金
第 1 地域	4,960,000 VND
第 2 地域	4,410,000 VND
第 3 地域	3,860,000 VND
第 4 地域	3,450,000 VND

(注) 上記は法定最低賃金であり、実際の賃金とは異なります (業種や雇用形態、また地域における需給バランスにもよりますが、実際に支払う賃金は一般的に 1.5-2 倍程度となる傾向があります)。

《免責事項およびご利用に関する注意事項》

- 本資料は情報提供を目的としており、内容の完全性または網羅性を保証するものではありません。最新かつ正確な情報については、必ず各工業団地の関係者または運営会社に直接ご確認ください。
- 本資料は、中立的な立場から提供されており、特定の工業団地、レンタル工場/倉庫の選定・利用を推奨するものではありません。
- ジェトロは、本資料を利用することにより生じた、直接的、間接的、特別、付随的、懲罰的損害、ならびに逸失利益や機会損失等を含む一切の損害について、事前にその可能性を通知されていた場合であっても、いかなる責任も負いません。
- 本資料の無断複製・配布・転載を禁じます。

ベトナム南部エリア 省・市マップ



- | | | |
|--------------|------------|-------------|
| 1. ホーチミン市 | 8. ティエンザン省 | 16. キエンザン省 |
| 2. ドンナイ省 | 9. ビンロン省 | 17. ソクチャン省 |
| 3. ビンズオン省 | 10. ベンチュエ省 | 18. バクリュウ省 |
| 4. バリア・ブントウ省 | 11. チャビン省 | 19. カマウ省 |
| 5. ロンアン省 | 12. カントー市 | 20. ビントゥアン省 |
| 6. ビンフオック省 | 13. ドンタップ省 | 21. ニントゥアン省 |
| 7. タイニン省 | 14. ハウザン省 | 22. ラムドン省 |
| | 15. アンザン省 | |

※製造業の進出エリアをわかりやすく説明するために便宜的にこのように分類を行っておりますが、ベトナム実際の行政区とは一部異なっています。

※ニントゥアン省、ビントゥアン省、およびラムドン省については、行政区分では中部となりますが、本調査においては、南部エリアとして取り扱い、南東地域およびメコンデルタ地域と併せて掲載しています。

南部主要エリア（ホーチミン市周辺）

1. ホーチミン市 ……………	1
・ドンナム工業団地 ……………	3
・レミンスアン 3 工業団地 ……………	4
・ホーチミン市自動車製造工業団地 ……………	5
・ヒエップフック工業団地 ……………	6
2. ドンナイ省 ……………	8
・AMATA シティロンタン工業団地 ……………	10
・ロンタン工業団地 ……………	11
・オンケオ工業団地 ……………	12
・タンファー工業団地 ……………	13
・ダウザイ工業団地 ……………	14
・フックアン工業団地 ……………	15
3. ビンズオン省 ……………	16
・VSIP3 工業団地 ……………	18
・カイチェーン工業団地・ バウバン工業団地拡張 ……………	20
・プロトレード工業団地 ……………	21
・タンビン工業団地 ……………	22
4. バリア・ブントウ省 ……………	23
・ダットドー1 工業団地 ……………	24
・チャウドック工業団地 ……………	25
・フーミー2 工業団地 ……………	26
・フーミー3 特別工業団地 ……………	27
5. ロンアン省 ……………	28
・フータン工業団地 ……………	30
・プロデジエコ工業団地 ……………	31
・ドックホア 3 - SLICO 工業団地 ……………	32

南部その他エリア

6. ビンフオック省 ……………	33
・Becamex ビンフオック 工業団地 ……………	34
7. タイニン省 ……………	35
・リンチュン 3 輸出加工区 ……………	36
・フオックドン・ボイロイ工業団地 ……………	37
8. ティエンザン省 ……………	38

・ロンジャン工業団地 ……………	39
9. ビンロン省 ……………	40
・ビンミン工業団地 ……………	41
10. ベンチェ省 ……………	42
11. チャビン省 ……………	43
12. カントー市 ……………	44
・VSIP カントー工業団地 ……………	45
13. ドンタップ省 ……………	46
14. ハウザン省 ……………	47
15. アンザン省 ……………	48
16. キエンザン省 ……………	49
17. ソクチャン省 ……………	50
・チャンデ工業団地 ……………	51
18. バクリュウ省 ……………	52
19. カマウ省 ……………	53

中南部（南部に近い一部のエリア）

20. ビントウアン省 ……………	54
・ハムキエム 1 工業団地 ……………	55
・タンドウック工業団地 ……………	56
21. ニントウアン省 ……………	57
・フオックナムニントウアン工業団地 ……………	58
22. ラムドン省 ……………	59

レンタル工場・レンタル倉庫

・ ホーチミン市内のレンタル工場/倉庫 ……………	60
・ ドンナイ省のレンタル工場/倉庫 ……………	63
・ ビンズオン省のレンタル工場/倉庫 ……………	75
・ バリア・ブントウ省のレンタル工場/倉庫 ……………	78
・ ロンアン省のレンタル工場/倉庫 ……………	78
・ その他の省レンタル工場/倉庫 ……………	84
(付録) 産業排水に関する国家技術基準 ……………	85

1. ホーチミン市



基本情報

面積	2,095 km ²
人口	9,457 千人
労働人口	4,844 千人

FDI 認可状況 (全体)

件数	13,620 件
金額	58,956 百万ドル

FDI 認可状況 (日本)

件数	1,780 件
金額	5,894 百万ドル

★ : ホーチミン市 (中心地街)

— : 南北高速道路 (CT01)

— : 高速道路 (建設中)

— : 国道 1 号線 (QL1A)

《市内の主な工業団地情報》

No.	工業団地名（通称）	総面積 (ha)	入居企業数		販売 状況	レンタル 工場/倉 庫	詳細
			全体	日系			
1	アンハ工業団地	123	31	0	×	-	-
2	コキオート工業団地	99	11	0	×	-	-
3	ドンナム工業団地	342	45	2	○	◇	P3
4	サイゴンハイテクパーク工業団地	913	133	11	△	-	-
5	タンフーチュン工業団地	542	49	3	△	-	-
6	タンタオ工業団地	220	221	1	-	-	-
7	タントゥアン工業団地	300	204	65	×	-	-
8	ビンロック工業団地	207	102	8	×	-	-
9	ビンチエウ工業団地	27	31	2	×	-	-
10	カッタライ 2 工業団地	136	53	3	×	-	-
11	リンチュン 1 工業団地	62	27	6	×	-	-
12	リンチュン 2 工業団地	61	37	8	×	-	-
13	クアンチュンソフトウェアシティ	—	147	15	-	-	-
14	タンビン工業団地	128	13	122	×	-	-
15	タントイヒエップ工業団地	28	28	0	×	-	-
16	タイバッククチ工業団地	149	50	0	×	-	-
17	レミンスアン工業団地	100	146	4	×	◆	-
18	レミンスアン 3 工業団地	311	42	1	○	◇	P4
19	ホーチミン市自動車製造工業団地	99	17	0	○	◆	P5
20	ヒエップフック工業団地	1686	166	7	○	◇	P6

[土地] ○印…販売中（土地有り）、×印…完売、△印…販売中と推測される、—印…販売中ではないと推測される

[レンタル工場/倉庫] ◇印…空き有り、◆印…調査時点で満床（もしくは不明） [その他]-印…情報なし

ドンナム工業団地 | DONG NAM INDUSTRIAL PARK

開発運営会社	SAIGON VRG INVESTMENT CORPORATION
所在地	ホーチミン市、クチ県
Google マップ	https://maps.app.goo.gl/EAQUYYDE4M2LjaHK7

設立	2008 年
総面積	342 ha
占有率	87%
入居企業数	45 社（日系企業 2 社）

連絡先	Email : info@saigonvrg.com.vn leasing@saigonvrg.com.vn
-----	---

土地リース金額	別途お問い合わせ
最小リース面積	1.5-2 ha
リース期限	2058 年まで
管理費	0.68 ドル/ m ² / 年
土地使用税	年払い（入居者負担）

優遇税制 (法人所得税)	2 免 4 減（税率 20%）
最低賃金	第 1 地域
労働人口 (10 キロ圏内)	別途お問い合わせ

電力供給	工業団地
工業用水供給	工業団地
排水処理基準	B 級

建ぺい率	35-70%
引渡し高さ	現状引き渡し

推奨されない業種	別途お問い合わせ
サポート・その他	投資認可手続き、現地機関との連携の支援
レンタル工場/倉庫	あり



- 《主な入居企業》
- Japan Plus Vietnam
 - First Solar Vietnam
 - WorldonVietnam
 - AlphaPackagingVietnam
 - Vina Molymer
- など

レミンスアン 3 工業団地 | LE MINH XUAN 3 INDUSTRIAL PARK

開発運営会社	SAIGON VRG INVESTMENT CORPORATION
所在地	ホーチミン市、ビンチャン県
Google マップ	https://maps.app.goo.gl/LovPh2yfCTQeogju8

設立	2014 年
総面積	311 ha
占有率	32%
入居企業数	42 社 (日系企業 1 社)

連絡先	Email : info@saigonvrg.com.vn leasing@saigonvrg.com.vn
-----	---

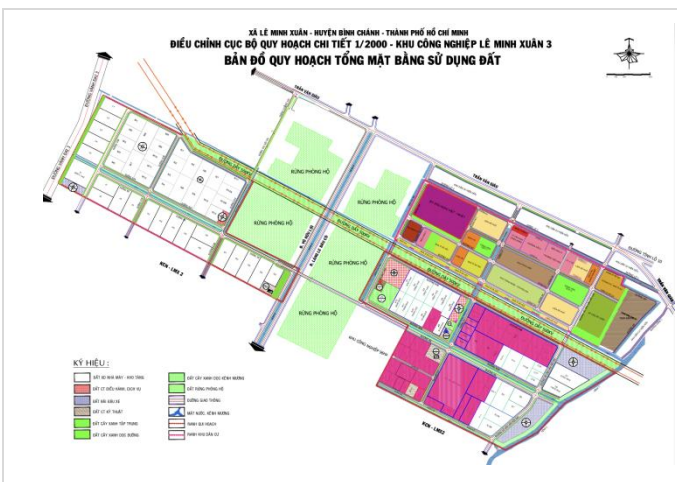
土地リース金額	別途お問い合わせ
最小リース面積	0.8 ha
リース期限	2064 年まで
管理費	0.7 ドル/ m ² / 年
土地使用税	年払い (入居者負担)

優遇税制 (法人所得税)	2 免 4 減 (税率 20%)
最低賃金	第 1 地域
労働人口 (10 キロ圏内)	別途お問い合わせ

電力供給	工業団地
工業用水供給	工業団地
排水処理基準	B 級

建ぺい率	35%-70%
引渡し高さ	現状引渡し

推奨されない業種	別途お問い合わせ
サポート・その他	投資認可手続き、現地機関との連携の支援
レンタル工場/倉庫	あり



《主な入居企業》

- Thiên Long
- CO.OPMART
- ROEDERS Vietnam (NTNN)
- Tam Minh Food
- Konohana Vietnam

など

ホーチミン市自動車製造工業団地 |

HO CHI MINH CITY'S AUTOMOTIVE- MECHANICAL INDUSTRIAL PARK

開発運営会社	HOA PHU JOINT STOCK COMPANY
所在地	ホーチミン市、クチ県
Google マップ	https://maps.app.goo.gl/YHASbzSyb2yEv7HVA

設立	2004 年
総面積	99 ha
占有率	50%
入居企業数	17 社 (日系企業 0 社)

連絡先	Mr. Nguyen Dinh Thang (英語) TEL : 098 310 8690 Email : nguyendinhthang.hpc@gmail.com
-----	--

土地リース金額	別途お問い合わせ
最小リース面積	5,000 m ²
リース期限	2057 年まで
管理費	0.8 ドル/ m ² / 年
土地使用税	別途お問い合わせ

優遇税制 (法人所得税)	別途お問い合わせ
最低賃金	第 1 地域
労働人口 (10 キロ圏内)	別途お問い合わせ

電力供給	EVN
工業用水供給	工業団地
排水処理基準	B 級

建ぺい率	70%
引渡し高さ	海拔+4.5m

推奨されない業種	染色、電気メッキ
サポート・その他	別途お問い合わせ
レンタル工場/倉庫	なし

MẶT BẰNG SỬ DỤNG ĐẤT
KHU CÔNG NGHIỆP CƠ KHÍ Ô TÔ TP HỒ CHÍ MINH

《主な入居企業》

- GTVT Saigon
- MTV - Samco
- Daehan Motors
- Sai Gon Auto Supporting Industry

など

ヒエップフック工業団地 | HIEP PHUOC INDUSTRIAL PARK

開発運営会社	HIEP PHUOC INDUSTRIAL PARK JOINT STOCK COMPANY
所在地	ホーチミン市、ニャーベール県
Google マップ	https://maps.app.goo.gl/wDXU1eHZ4MXwNLBd6

設立	1996 年
総面積	Phase1: 311 ha Phase2: 597 ha Phase3: 393 ha 港湾:385 ha
占有率	Phase1: 93% Phase2: 27% Phase3: 0% (建設中) 港湾: -
入居企業数	Phase 1: 95 社 Phase 2: 71 社 Phase3: 0 社 (建設中) (日系企業 7 社)

連絡先	Ms. Tran Thi Thu Hoai (英語) TEL : 098 310 8690 Email : 094 533 4359 hoai.tran@hiepphuoc.com
-----	--

土地リース金額	Phase 1: 260 ドル/ m ² Phase 2: 280 ドル/ m ²
最小リース面積	5,000 m ²
リース期限	Phase 1: 2048 年まで Phase 2: 2058 年まで
管理費	0.75 ドル/ m ² / 年
土地使用税	年払い (入居者負担)

優遇税制 (法人所得税)	2 免 4 減 (税率 20%)
最低賃金	第 1 地域
労働人口 (10 キロ圏内)	別途お問い合わせ

電力供給	EVN
工業用水供給	工業団地
排水処理基準	B 級

建ぺい率	別途お問い合わせ
引渡し高さ	別途お問い合わせ

推奨されない業種	汚染産業 (メッキ、染色)
サポート・その他	投資認可手続き
レンタル工場/倉庫	なし

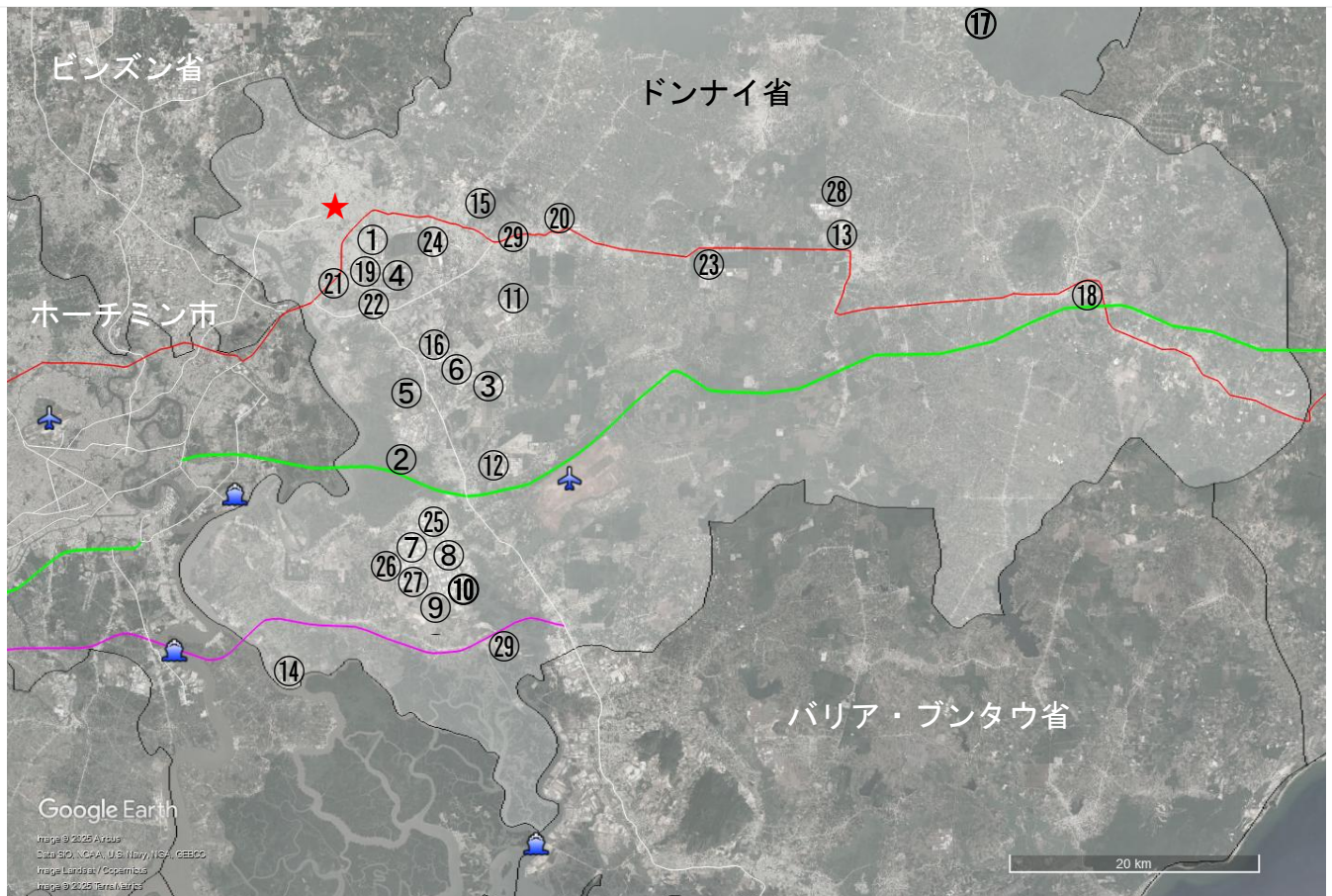


《主な入居企業》

- Kondo Vietnam
- Unika Vietnam
- Tsurumi Pump Vietnam
- Saigon DC
- Honda Logicom (Vietnam)
- Cai Lan

など

2. ドンナイ省



基本情報

面積	5,864 km ²
人口	3,311 千人
労働人口	1,832 千人

FDI 認可状況 (全体)

件数	2,001 件
金額	37,554 百万ドル

FDI 認可状況 (日本)

件数	311 件
金額	4,974 百万ドル

★ : ビエンホア市 (省都)
 — : 南北高速道路 (CT01)

— : 国道 1 号線 (QL1A)
 — : 第 4 環状道路 (建設中)

《省内の主な工業団地情報》

No.	工業団地名 (通称)	総面積 (ha)	入居企業数		販売状況	レンタル工場/倉庫	詳細
			全体	日系			
1	AMATA シティビエンホア工業団地	700	177	72	×	◇	-
2	AMATA シティロンタン工業団地	410	9	1	○	◆	P10
3	ロンドウック工業団地	270	66	60	×	◇	-
4	ロンビン (ロテコ) 工業団地	100	51	17	×	-	-
5	ロンタン工業団地	488	106	11	○	-	P11
6	アンフック工業団地	201	37	17	×	◇	-
7	ニョンチャック 2-ロックカン工業団地	69	8	0	×	-	-

8	ニヨンチャック 3 工業団地	697	112	30	×	-	-
9	ニヨンチャック 6 工業団地	314	21	2	×	◆	-
10	デット・メイ・ニヨンチャック 工業団地	184	48	1	×	-	-
11	ザンディエン工業団地	529	60	6	△	-	-
12	ロックアンビンソン工業団地	497	52	3	×	-	-
13	ロンカイン工業団地	281	28	0	×	-	-
14	オンケオ工業団地	855	19	1	○	◆	P12
15	ソンメイ工業団地	473	43	0	×	-	-
16	タムフック工業団地	323	114	7	×	◇	-
17	タンフー工業団地	49	3	0	○	◆	P13
18	スアンロック工業団地	108	2	0	×	-	-
19	アグテックス ロンビン工業団地	50	19	0	×	-	-
20	バウセオ工業団地	500	26	0	×	◇	-
21	ビエンホア 1 工業団地	335	69	5	×	-	-
22	ビエンホア 2 工業団地	330	131	16	×	-	-
23	ダウザイ工業団地	365	20	0	○	◇	P14
24	ホーナイ工業団地	496	107	2	×	◇	-
25	ニヨンチャック 1 工業団地	800	77	1	×	◇	-
26	ニヨンチャック 2 工業団地 (ニヨンフー含む)	183	47	3	×	◇	-
27	ニヨンチャック 5 工業団地	302	20	1	×	-	-
28	スオイチェー工業団地	149	15	0	×	-	-
29	フックアン工業団地	550	0	0	○	◆	P15

[土地] ○印…販売中（土地有り）、×印…完売、△印…販売中と推測される、—印…販売中ではないと推測される
[レンタル工場/倉庫] ◇印…空き有り、◆印…調査時点で満床（もしくは不明） [その他] -印…情報なし

AMATA シティロンタン工業団地 | LONG THANH HIGH-TECH INDUSTRIAL PARK

開発運営会社	AMATA CITY LONG THANH JOINT STOCK COMPANY
所在地	ドンナイ省、ロンタン県
Google マップ	https://maps.app.goo.gl/cwxGjxo3og2ipk897

設立	2015年
総面積	410ha
占有率	15%
入居企業数	9社（日系企業1社）

連絡先	Mr. Nomura Junta（日本語・英語） TEL : 085 237 1097 Email : nomura@amata.com
-----	--

土地リース金額	210ドル/㎡
最小リース面積	1ha
リース期限	2065年まで
管理費	1.2-2.4ドル/㎡/年
土地使用税	年払い（入居者負担）

優遇税制 (法人所得税)	2免4減（税率20%）
最低賃金	第1地域
労働人口 (10キロ圏内)	約494,000人

電力供給	工業団地
工業用水供給	工業団地
排水処理基準	B級

建ぺい率	70%
引渡し高さ	海拔+2.05m

推奨されない業種	電気メッキ、染色、繊維...
サポート・その他	投資認可手続き
レンタル工場/倉庫	なし

**AMATA CITY LONG THANH JSC.
LONG THANH HIGH TECH INDUSTRIAL PARK
MASTER PLAN**

LEGEND

TOTAL AREA - TỔNG DIỆN TÍCH
LEASED LAND PLOTS - ĐẤT ĐÃ CHO THUÊ
RESERVED LAND PLOTS - ĐẤT ĐÃ GIỮ CHỖ
AVAILABLE LAND PLOTS - LÔ ĐẤT TRỐNG
WARE HOUSE - ĐẤT KHO BÀI CÔNG NGHIỆP
INDUSTRIAL SERVICE PLOTS - ĐẤT DỊCH VỤ CÔNG NGHIỆP
UTILITY PLOTS - ĐẤT TIỆN ÍCH
GREEN ZONE - VÙNG CÂY XANH
PARKING - BÃI ĐÉ
SPRING - LẮNG - SỒI - HỒ
BOUNDARY - KHU VỰC QUY HOẠCH
NATIONAL RAILWAY - ĐƯỜNG SẮT QUỐC GIA

UTILITIES

① Water supply station 16.000m
② Power sub. station 110KV/63MW
③ Waste water treatment station 12.000m/day
④⑤⑥ Pumping station No. 01, 02, 03
⑦⑧⑨ Lift station No. 01, 02, 03
⑩⑪⑫ Detention pond No. 01, 02, 03
⑬⑭⑮ Parking area

Note:
1. The location map shall not be used for any design and for layout.
2. The actual shape and dimension of the Leased Property shall be confirmed by demarcation of both the Lessor and the Lessee.

《主な入居企業》

- Wave Crest
- Kingfa
- Jeil
- King Clean
- など

ロンタン工業団地 | LONG THANH INDUSTRIAL PARK

開発運営会社	SONADEZI LONG THANH JOINT STOCK COMPANY (SZL)
所在地	ドンナイ省、ロンタン県
Google マップ	https://maps.app.goo.gl/gH4k1b6H7a5Pmkmt9

設立	2003年
総面積	488 ha
占有率	90%
入居企業数	106社 (日系企業 11社)

連絡先	Ms. Phan Kim Hoang (英語)
	TEL : 098 332 5520
	Ms. Nguyen Ngoc Bich (英語)
	TEL : 077 966 9880
	longthanhiz@szl.com.vn

土地リース金額	210 ドル/㎡
最小リース面積	1 ha
リース期限	2053年まで
管理費	1 ドル/㎡/年
土地使用税	年払い (入居者負担)

優遇税制 (法人所得税)	2免4減 (税率 20%)
最低賃金	第1地域
労働人口 (10キロ圏内)	別途お問い合わせ

電力供給	EVN
工業用水供給	工業団地
排水処理基準	A級

建ぺい率	60%
引渡し高さ	海拔+30-32m

推奨されない業種	電気メッキ、水産加工、農薬、肥料、パルプ製造
サポート・その他	投資認可手続き
レンタル工場/倉庫	なし

《主な入居企業》

- Bosch
- Olympus
- Ajinomoto
- Regza
- KCC
- Cadivi
- Sante
- Thien Long
- Zeder
- Framas
- など

オンケオ工業団地 | ONG KEO INDUSTRIAL PARK

開発運営会社	TIN NGHIA CORPORATION JOINT STOCK COMPANY
所在地	ドンナイ省、ニョンチャック県
Google マップ	https://maps.app.goo.gl/uMCvAQTS1tkrGU8s7

設立	2006年
総面積	855 ha
占有率	59%
入居企業数	19社（日系企業1社）

連絡先	Ms. Phan Thi Kieu Chinh（英語） TEL : 0903 147 062 Email : chinh.ptk@tinnghiacorp.com.vn
-----	---

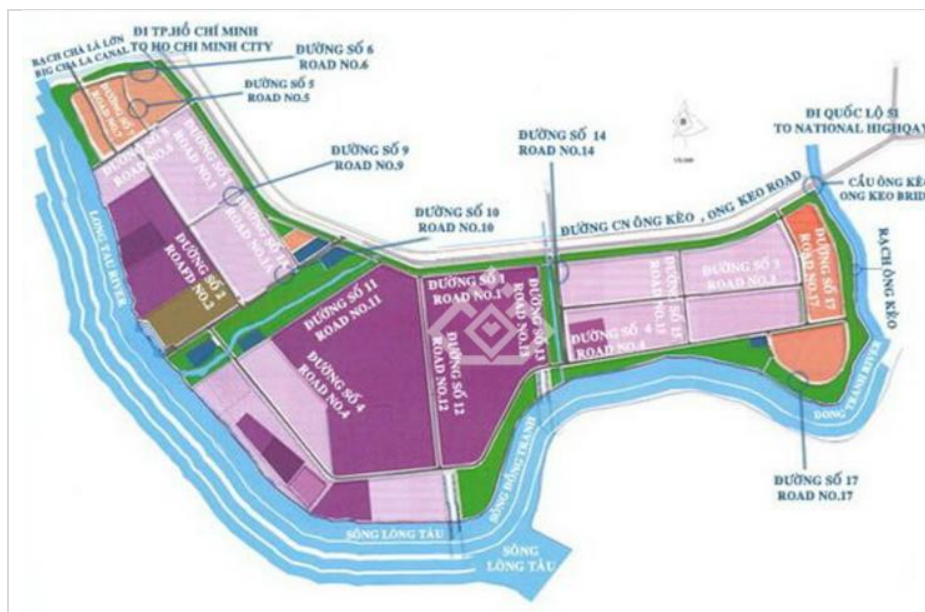
土地リース金額	150-200 ドル/m ²
最小リース面積	5 ha
リース期限	2058年まで
管理費	別途お問い合わせ
土地使用税	別途お問い合わせ

優遇税制 (法人所得税)	2免4減（税率20%）
最低賃金	第1地域
労働人口 (10キロ圏内)	約10,000人

電力供給	EVN
工業用水供給	別途お問い合わせ
排水処理基準	A級

建ぺい率	70%
引渡し高さ	現状引き渡し

推奨されない業種	別途お問い合わせ
サポート・その他	投資認可手続き
レンタル工場/倉庫	なし



《主な入居企業》

- Vopac
- Maxihub
- Thermal Power Cooler

など

タンフー工業団地 | TAN PHU INDUSTRIAL PARK

開発運営会社	TIN NGHIA CORPORATION JOINT STOCK COMPANY
所在地	ドンナイ省、タンフー県
Google マップ	https://maps.app.goo.gl/784JRrynKL4eKRn59

設立	2004 年
総面積	49 ha
占有率	別途お問い合わせ
入居企業数	3 社（日系企業 0 社）

連絡先	Ms. Phan Thi Kieu Chinh（英語） TEL : 0903 147 062 Email : chinh.ptk@tinnghiacorp.com.vn
-----	---

土地リース金額	65 ドル/m ²
最小リース面積	別途お問い合わせ
リース期限	2057 年まで
管理費	1.0 ドル/ m ² / 年
土地使用税	別途お問い合わせ

優遇税制 （法人所得税）	2 免 4 減（税率 20%）
最低賃金	第 2 地域
労働人口 （10 キロ圏内）	別途お問い合わせ

電力供給	別途お問い合わせ
工業用水供給	別途お問い合わせ
排水処理基準	工業団地の規制に従う

建ぺい率	別途お問い合わせ
引渡し高さ	別途お問い合わせ

推奨されない業種	別途お問い合わせ
サポート・その他	別途お問い合わせ
レンタル工場/倉庫	なし

spm

THỊ TRẤN TÂN PHÚ - HUYỆN TÂN PHÚ - TỈNH ĐỒNG NAI
BIỆU CHỈNH CỤC BỘ QUY HOẠCH CHI TIẾT TỶ LỆ 1/1.000 KHU CÔNG NGHIỆP TÂN PHÚ
BẢN ĐỒ QUY HOẠCH SỬ DỤNG ĐẤT

《主な入居企業》

- Chang Shin Dong Nai
- Hiramani Vietnam
- など

ダウザイ工業団地 | DAU GIAY INDUSTRIAL PARK

開発運営会社	Dau Giay Industrial Zone Joint Stock Company
所在地	ドンナイ省、トンニャット県
Google マップ	https://maps.app.goo.gl/NvMeFLjMp5JvztK47

設立	2008 年
総面積	365 ha
占有率	80%
入居企業数	20 社 (日系企業 0 社)

連絡先	Mr. Dinh Ba Thanh (英語)
	TEL : 085 678 8068
	thanhbding@gmail.com
	Mr. Akira Miyamoto (日本語)
	TEL : 094 566 6058
	a_miyamoto@sufextradingvn.com

土地リース金額	160 ドル/ m ²
最小リース面積	別途お問い合わせ
リース期限	2058 年まで
管理費	0.5 ドル/ m ² / 年
土地使用税	別途お問い合わせ

優遇税制 (法人所得税)	2 免 4 減 (税率 20%)
最低賃金	第 2 地域
労働人口 (10 キロ圏内)	別途お問い合わせ

電力供給	Dau Giay 110KV 変電所
工業用水供給	工業団地
排水処理基準	B 級

建ぺい率	70%
引渡し高さ	別途お問い合わせ

推奨されない業種	ドンナイ省の規制による
サポート・その他	投資認可手続き
レンタル工場/倉庫	有り



《主な入居企業》

- Moscow Vietnam (ベトナム)
 - Lai Thieu Feed Mill Co.,Ltd. (ベトナム)
 - Long Well Co.,Ltd. (ベトナム)
 - De Heus (オランダ)
- など

フックアン工業団地 | PHUOC AN INDUSTRIAL PARK

開発運営会社	Phuoc An Port Exploitation Investment Petroleum Joint Stock Company
所在地	ドンナイ省、ニョンチャック県
Google マップ	https://maps.app.goo.gl/8oLQHcBPfbMg6nk5A

設立	2009年
総面積	Phase1: 330 ha Phase2: 220 ha
占有率	—
入居企業数	0社

連絡先	Mr. Dinh Ba Thanh (英語)
	TEL : 085 678 8068
	thanhbدين@gmail.com
	Mr. Akira Miyamoto (日本語)
	TEL : 094 566 6058
	a_miyamoto@sufextradingvn.com

土地リース金額	200 ドル/㎡
最小リース面積	2 ha
リース期限	2059年まで
管理費	1 ドル/㎡/年
土地使用税	年払い (入居者負担)

優遇税制 (法人所得税)	2免4減 (税率 20%)
最低賃金	第1地域
労働人口 (10キロ圏内)	約 20,000 人

電力供給	工業団地
工業用水供給	工業団地
排水処理基準	A 級

建ぺい率	70% (5階以下) 60% (5階以上)
引渡し高さ	海拔+ 7m

推奨されない業種	ドンナイ省の規制による
サポート・その他	投資認可手続き
レンタル工場/倉庫	なし

《主な入居企業》
なし

3. ビンズオン省



基本情報

面積	2,695 km ²
人口	2,823 千人
労働人口	1,871 千人

FDI 認可状況 (全体)

件数	4,401 件
金額	42,483 百万ドル

FDI 認可状況 (日本)

件数	357 件
金額	5,998 百万ドル

★：トゥーザウモット市 (省都)

—：南北高速道路 (CT01)

—：国道1号線 (QL1A)

《省内の主な工業団地情報》

No.	工業団地名 (通称)	総面積 (ha)	入居企業数		販売状況	レンタル工場/倉庫	詳細
			全体	日系			
1	VSIP1 工業団地	500	580	112	×	◇	-
2	VSIP2 工業団地	345			×	◇	-
3	VSIP2A 工業団地	1,700			×	◇	-
4	VSIP3 工業団地	1,000			○	-	P18
5	バウバン工業団地	107	173	9	×	◇	-
6	カイチェーン工業団地・バウバン工業団地拡張	1,080	43	8	○	-	P20
7	マイチュン工業団地	50	3	0	-	-	-
8	ナムタンウエン工業団地	331	71	7	-	-	-
9	フーザ工業団地	33	3	0	-	-	-
10	プロトレード工業団地	438	69	14	○	◇	P21

11	ラックバップ・アンディエン工業団地	278	47	1	—	-	-
12	ソントン 3 工業団地	533	100	4	—	-	-
13	タンビン工業団地	352	56	0	○	◇	P22
14	タンドンヒエップ B 工業団地	164	52	3	—	-	-
15	ビエツフォン 2 工業団地	250	53	1	—	-	-
16	ビンアン工業団地	26	16	0	—	-	-
17	ダイダン工業団地	274	48	0	—	-	-
18	ダットクック工業団地	212	52	1	—	-	-
19	ドンアン 2 工業団地	103	39	8	×	-	-
20	キムファイ工業団地	216	27	1	—	-	-
21	ミーフック 1 工業団地	400	62	3	×	◇	-
22	ミーフック 2 工業団地	800	128	9	×	◇	-
23	ミーフック 3 工業団地	2,280	252	45	×	◇	-
24	ミーフック 4 工業団地	1,000	19	0	×	◇	-
25	ソントン 1 工業団地	178	186	3	×	-	-
26	ソントン 2 工業団地	279	135	10	—	-	-
27	タンドンヒエップ A 工業団地	52	9	1	—	-	-
28	ベトフォン 1 工業団地	46	56	4	—	-	-

[土地] ○印…販売中（土地有り）、×印…完売、△印…販売中と推測される、一印…販売中ではないと推測される
[レンタル工場/倉庫] ◇印…空き有り、◆印…調査時点で満床（もしくは不明） [その他] -印…情報なし

VSIP3 工業団地 | VSIP 3 INDUSTRIAL PARK

開発運営会社	ベトナム・シンガポール工業団地合弁有限会社 (VSIP)
所在地	ビンズオン省、タンウエン県
Google マップ	VSIP3 入口 : https://maps.app.goo.gl/g13ZzcadxXA6Ss517 訪問先 (VSIP1 本社ビル) : https://maps.app.goo.gl/jZcimPTBdkL5fptEA

設立	2017 年
総面積	VSIP3 1,000 ha
占有率	別途お問合せ
入居企業数	580 社 (日系企業 112 社) (VSIP1, 2, 2A, 3 合計)

WEB	https://www.vsip.com.vn/
担当者	名前 : 森田 TEL : 090 371 8240 Email : morita@vsip.com.vn vsip.japan@vsip.com.vn

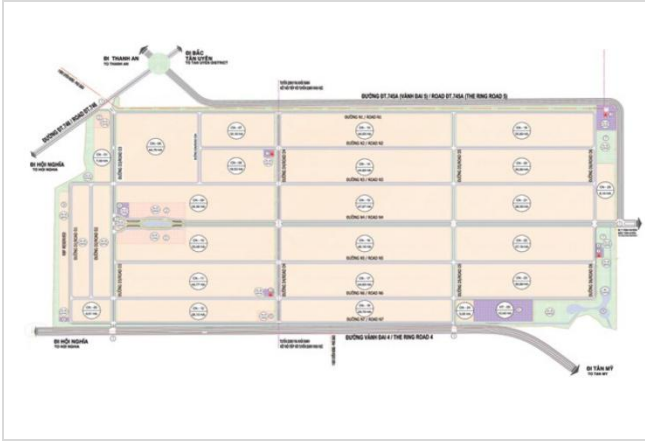
土地リース金額	別途お問い合わせ
最小リース面積	7,000 m ²
リース期限	2067 年まで
管理費	0.07 ドル/m ² /月
土地使用税	一括払い込み済

優遇税制	2 免 4 減 (税率 20%)
最低賃金	第 1 地域
労働人口	別途お問い合わせ

電力供給	別途お問い合わせ
工業用水供給	50,000m ³ /日
排水処理基準	B 級

建ぺい率	別途お問い合わせ
引き渡しレベル	元ゴム園の強固な地盤。 別途お問い合わせ

推奨されない業種	別途お問い合わせ
サポート・その他	営業で日本人 1 名、カスタマーサービスで日本人 1 名と日本語可能なベトナム人 4 名の合計 6 名が常駐し、進出日系企業 112 社を支援。進出時の投資認可手続きなど実費以外無償で支援。ビンズオン省には日本人が 600 人以上在住し、東急電鉄、Capitaland などが住宅商業開発。ここからの通勤時間は車で 20-30 分。VSIP3 の土地使用料は VSIP が一括前払い済み。
レンタル工場/倉庫	VSIP 自社運営のレンタル工場が 92 棟有 (空き状況はお問い合わせください)。2025 年度 VSIP3 に建て増し計画中。レンタル倉庫は団地内に Mapletree、BWID がともに進出。



《VSIP1, 2, 2A, 3 の代表的な入居企業》

イオンベトナム (日本)、フジクラ (日本)、
 GSユアサ (日本)、ヤクルト (日本)、
 DIC (日本)、サカタインクス (日本)、
 トンボ鉛筆 (日本)、トヨタ (日本)、
 三菱重工 (日本)、Unilever (オランダ)、
 P&G (アメリカ)、Siemens (ドイツ)、
 LEGO (デンマーク)、Pandora (デンマーク)、
 Liwayway (フィリピン)、Vinamilk (ベトナム)、
 KIDO (ベトナム)、GIANT (台湾) など

カイチェーン工業団地・バウバン工業団地拡張 |

CAY TRUONG INDUSTRIAL PARK AND BAU BANG INDUSTRIAL PARK EXPANSION

開発運営会社	BECAMEX IDC CORP
所在地	ビンズオン省トゥーダウモット市
Google マップ	https://maps.app.goo.gl/SdYaVbAJ54XUgkvs6

設立	2024 年
総面積	1,080 ha (700ha+380ha)
占有率	0%
入居企業数	43 社 (日系企業 8 社)

連絡先	https://becamex.com.vn/en/about-us/ 担当：植松 完二 093 892 5678 Email: uematsu@becamex.com.vn
-----	--

土地リース金額	100 ドル/m ² (初回払い分で、更に年払いとの併用)
最小リース面積	1 ha
リース期限	2074 年まで
管理費	0.06 ドル/m ² /月
土地使用税 (2025 年度)	約 US\$0.70/m ² /年の年払い (来年度以降の料金は毎年の年明けの政府発表による)

優遇税制	2 免 4 減 (税率 20%)
最低賃金	第 1 地域
労働人口	近隣 10 キロに 120,000 人 団地近隣に労働者向け寮あり、労働者を集めやすい

電力供給	BV Power からの供給
工業用水供給	VND13,800/m ³
排水処理基準	B 級相当

建ぺい率	国の建築法に従う
海拔	35m (丘陵地帯)

推奨されない業種	染色、メッキ、皮のナメシ、洗剤、洗浄など環境負荷の高いもの
サポート・その他	投資ライセンス・営業ライセンス、エコ工業団地の要件を満たす
レンタル工場/倉庫	なし

	《代表的な入居企業》 なし
--	------------------

プロトレード工業団地 | PROTRADE INTERNATIONAL TECH PARK

開発運営会社	Protrade International One Member Company Limited
所在地	ビンズオン省、ベンキャット町
Google マップ	https://maps.app.goo.gl/hBgaFzePVEpie4tT7

設立	2007年
総面積	438 ha
占有率	88%
入居企業数	69社（日系企業14社）

連絡先	Ms. Giang（英語） TEL: 090 663 8000 Email: marketing@pitp.com.vn
-----	---

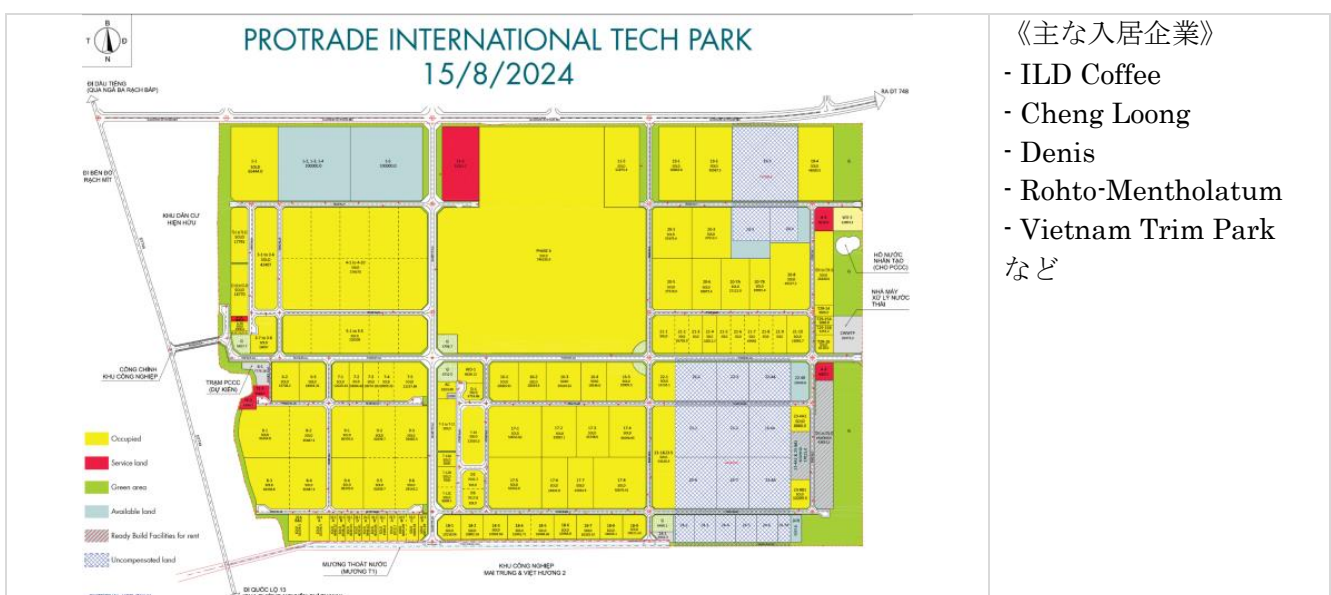
土地リース金額	220 ドル/㎡
最小リース面積	4 ha
リース期限	2057年まで
管理費	0.72 ドル/㎡/年
土地使用税	別途お問い合わせ

優遇税制 (法人所得税)	2免4減（税率20%）
最低賃金	第1地域
労働人口 (10キロ圏内)	別途お問い合わせ

電力供給	EVN
工業用水供給	工業団地
排水処理基準	工業団地の規制に従う

建ぺい率	50-60%
引渡し高さ	別途お問い合わせ

推奨されない業種	汚染産業（メッキ、染色）
サポート・その他	ライセンス手続きのサポート
レンタル工場/倉庫	あり



タンビン工業団地 | TAN BINH INDUSTRIAL PARK

開発運営会社	Viet Son Infrastructure Development Joint Stock Company Siam Brothers Industry Joint Stock Company Pana Commercial Trans Construction Joint Stock Company
所在地	ビンズオン省、バクタンユエン県
Google マップ	https://maps.app.goo.gl/MFbAaMYSDWaipDSP6

設立	2012年
総面積	352 ha
占有率	91%
入居企業数	56社（日系企業0社）

連絡先	Mr. Le Hoang（英語） TEL: 096 861 4460 Email: lhoang@tanbinhip.com
-----	--

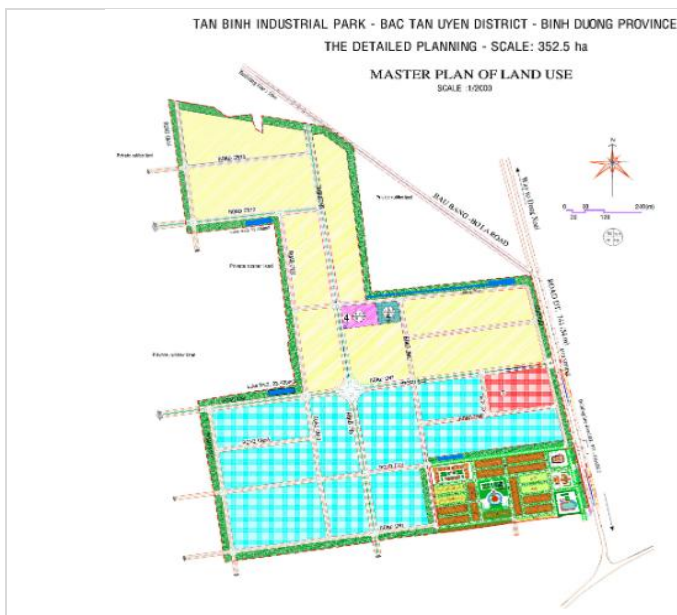
土地リース金額	65 ドル/㎡
最小リース面積	1-2 ha
リース期限	2063年まで
管理費	0.5 - 0.6 ドル/㎡/年
土地使用税	免税

優遇税制 (法人所得税)	2免4減（税率20%）
最低賃金	第1地域
労働人口 (10キロ圏内)	約1,000,000人

電力供給	EVN
工業用水供給	水道会社
排水処理基準	B級

建ぺい率	55-65%
引渡し高さ	別途お問い合わせ

推奨されない業種	電気メッキ、繊維、染色
サポート・その他	投資認可手続き、未熟練労働者と熟練労働者の供給を支援
レンタル工場/倉庫	あり



《主な入居企業》

- Vinh Du Vietnam Flooring
 - Fookyik (Vietnam) Furniture;
 - Kingwood Vietnam Creative Display
- など

4. バリア・ブントウ省



基本情報

面積	1,983 km ²
人口	1,188 千人
労働人口	629 千人

FDI 認可状況 (全体)

件数	586 件
金額	36,490 百万ドル

FDI 認可状況 (日本)

件数	46 件
金額	2,949 百万ドル

- ★ : バリア市 (省都)
- : 高速道路 (建設中)

《省内の主な工業団地情報》

No.	工業団地名 (通称)	総面積 (ha)	入居企業数		販売状況	レンタル工場/倉庫	No.
			全体	日系			
1	ダットドー1 工業団地	496	47	0	○	◆	P24
2	チャウドック工業団地	2,287	82	0	○	◇	P25
3	カimeップ工業団地	670	18	1	△	◆	-
4	ダーバック工業団地	295	4	0	×	-	-
5	ドンスエン工業団地	167	95	1	×	-	-
6	ミースアン A 工業団地	304	36	4	×	-	-
7	ミースアン A2 工業団地	422	29	0	×	-	-
8	ミースアン B1- CONAC 工業団地	211	22	0	×	-	-
9	ミースアン B1-ダイズオン工業団地	145	3	0	×	-	-
10	ミースアン B1- ティエンフン工業団地	200	26	3	×	-	-
11	フーミー1 工業団地	951	72	6	×	-	-
12	フーミー2 工業団地	620	20	1	○	-	P26
13	フーミー2 工業団地拡張	400	6	0	△	-	-
14	フーミー3 特別工業団地	1,046	23	11	○	-	P27

[土地] ○印...販売中 (土地有り)、×印...完売、△印...販売中と推測される、—印...販売中ではないと推測される
 [レンタル工場/倉庫] ◇印...空き有り、◆印...調査時点で満床 (もしくは不明) [その他] -印...情報なし

ダットドー 1 工業団地 | DAT DO I INDUSTRIAL PARK

開発運営会社	Tin Nghia- Phuong Dong Industrial Park Joint Stock Company
所在地	バリア・ブントウ省、ダットドー県
Google マップ	https://maps.app.goo.gl/d7rW4LgsFjtCYC3E7

設立	2009 年
総面積	496 ha
占有率	60%
入居企業数	47 社 (日系企業 0 社)

連絡先	Mr. Ho Chi Hung (英語) TEL: 091 485 8256 Email : hung.tnpd@gmail.com
-----	---

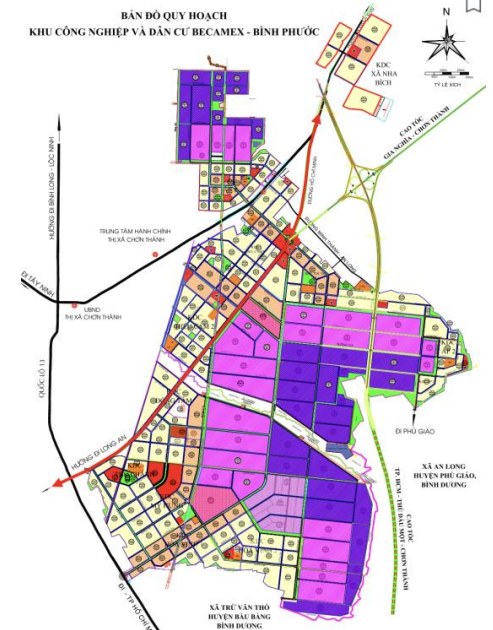
土地リース金額	95 ドル/ m ²
最小リース面積	2 ha
リース期限	2059 年まで
管理費	0.8 ドル/ m ² / 年
土地使用税	年払い (入居者負担)

優遇税制 (法人所得税)	2 免 4 減 (税率 20%)
最低賃金	第 3 地域
労働人口 (10 キロ圏内)	約 110,000 人

電力供給	EVN
工業用水供給	工業団地
排水処理基準	工業団地の規制に従う

建ぺい率	70%
引渡し高さ	海拔+18-26m

推奨されない業種	なめし、染色、キャッサバ澱粉加工、魚介類加工、生ゴムラテックス加工、パルプ製造、魚粉加工、汚染産業
サポート・その他	投資認可手続き 人材確保支援、高度人材育成 環境対策、防火、建設などを実施するための事業者との接続をサポート
レンタル工場/倉庫	あり



BẢN ĐỒ QUY HOẠCH
KHU CÔNG NGHIỆP VÀ DÂN CƯ BECAMEX - BÌNH PHƯỚC

《主な入居企業》

- S&S Glove
- Guardianmade Vietnam
- Aventon
- Haoda

など

チャウドック工業団地 | CHAU DUC INDUSTRIAL PARK

開発運営会社	SONADEZI CHAU DUC JOINT STOCK COMPANY
所在地	バリア・ブントウ省、フーミー町
Google マップ	https://maps.app.goo.gl/5z9kweGpYxGaHJVf8

設立	2008 年
総面積	2,287 ha
占有率	51%
入居企業数	82 社（日系企業 0 社）

連絡先	Mr. Vu Quan（英語） TEL: 038 933 6688 / 090 840 9090 Email: vuquan79@gmail.com
-----	--

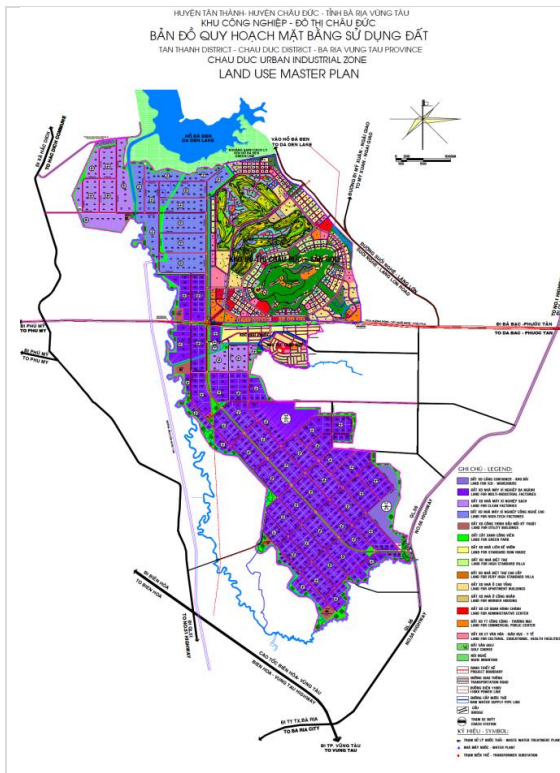
土地リース金額	115 ドル/㎡
最小リース面積	2 ha
リース期限	2058 年まで
管理費	0.75 ドル/㎡/年
土地使用税	年払い（入居者負担）

優遇税制 （法人所得税）	2 免 4 減（税率 20%）
最低賃金	第 3 地域
労働人口 （10 キロ圏内）	約 140.000 人

電力供給	EVN
工業用水供給	工業団地
排水処理基準	クラス A

建ぺい率	70%
引渡し高さ	海拔+15-44m

推奨されない業種	別途お問い合わせ
サポート・その他	別途お問い合わせ
レンタル工場/倉庫	なし



《主な入居企業》

- Electronic Tripod Vietnam
 - Solar Farm Vina
 - Uy Viet Shoe Manufacturing
 - Oman Vietnam
- など

フーミー2 工業団地 | PHU MY II INDUSTRIAL PARK

開発運営会社	IDICO CORPORATION JSC
所在地	バリア・ブンタウ省、フーミー町
Google マップ	https://maps.app.goo.gl/o1t7kLUhpmCVVuv29

設立	2005 年
総面積	620 ha
占有率	85%
入居企業数	20 社（日系企業 1 社）

連絡先	Mr. Le Vinh Thai（英語） TEL: 090 929 8991 Email: thai.lv@idico.com.vn
-----	--

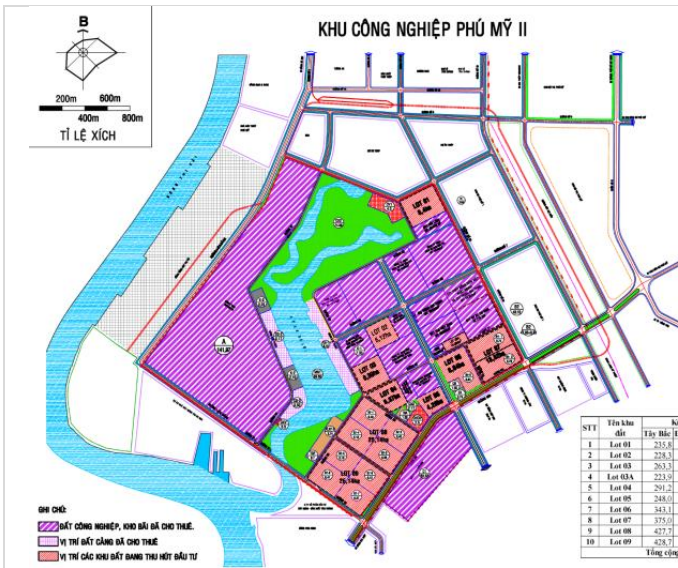
土地リース金額	137 ドル/ m ²
最小リース面積	1 ha
リース期限	2055 年まで
管理費	0.65 ドル/ m ² / 年
土地使用税	年払い（入居者負担） 2028 年まで無料

優遇税制 (法人所得税)	2 免 4 減（税率 20%）
最低賃金	第 1 地域
労働人口 (10 キロ圏内)	約 97,000 人

電力供給	EVN
工業用水供給	工業団地
排水処理基準	B 級

建ぺい率	70%
引渡し高さ	海拔+2.55m

推奨されない業種	指令 43/CT-TU/2014 に従う
サポート・その他	投資認可手続き
レンタル工場/倉庫	あり



- 《主な入居企業》
- Posco
 - Yamato Vina
 - Hyosung
 - Nippon Steel
 - など

フーミー3 特別工業団地 | PHU MY 3 SPECIALIZED INDUSTRIAL PARK

開発運営会社	THANH BINH PHU MY JOINT STOCK COMPANY
所在地	バリア・ブンタウ省、フーミー町
Google マップ	https://maps.app.goo.gl/LJC9PqLV6m9Jkx4x9

設立	2007年
総面積	1,046 ha
占有率	81%
入居企業数	23社 (日系企業 11社)

連絡先	Mr. Kazama Toshio (日本語)
	Email: kazama@phumy3sip.com
	Mr. Nguyen Thanh hai (英語)
	TEL: 081 817 1877
	Email: hainguyen@phumy3sip.com

土地リース金額	220-230 ドル/ m ²
最小リース面積	1 ha
リース期限	2077年まで
管理費	1 ドル/ m ² / 年
土地使用税	年払い (入居者負担) 2033年まで無料

優遇税制 (法人所得税)	2免4減 (10年 17%)
最低賃金	第1地域
労働人口 (10キロ圏内)	約 1,178,695 人

電力供給	工業団地
工業用水供給	工業団地
排水処理基準	工業団地の規制に従う

建ぺい率	70% (5階以下) 60% (5階以上)
引渡し高さ	海拔+ 2.35 m

推奨されない業種	キャッサバ澱粉加工、生ゴムラテックス加工、染色、なめし、鉄鋼生産事業 (高品質鉄鋼生産事業を除く)、原料からのパルプ・紙生産、魚粉加工、環境汚染リスクの高い事業
サポート・その他	投資認可手続き 採用、ビザ申請、労働許可、物流、メンテナンス、法務サービスのサポート
レンタル工場/倉庫	なし



《主な入居企業》

- Nitori
- Marubeni
- Nippon Sanso
- Sojitz Osaka gas
- Tosoh
- Tokuyama
- Korea Zinc
- GS Group
- Ashley
- AshtonFuchs Group
- Trelleborg
- BOE
- Coretronic
- Ton Dong A

など

5. ロンアン省



基本情報

面積	4,495 km ²
人口	1,743 千人
労働人口	1,012 千人

FDI 認可状況 (全体)

件数	1,496 件
金額	14,257 百万ドル

FDI 認可状況 (日本)

件数	162 件
金額	1,240 百万ドル

- ★ : タンアン市 (省都)
- : 南北高速道路 (CT01)
- : 高速道路 (建設中)
- : 国道 1 号線 (QL1A)

《省内の主な工業団地情報》

No.	工業団地名 (通称)	総面積 (ha)	入居企業数		販売状況	レンタル工場/倉庫	詳細
			全体	日系			
1	フータン工業団地	524	48	2	○	◇	P30
2	ロンハウ工業団地	500	183	42	×	◇	-
3	ロンハウ・ホアビン工業団地	125	19	2	△	◆	-
4	プロデジェコ工業団地	400	0	0	○	◆	P31
5	カウカン・フオックドン工業団地	128	4	0	△	◇	-
6	DNN タンフー工業団地	262	-	-	△	◇	-
7	ドンナム A 工業団地	342	2	0	△	◇	-
8	ドゥックホア 1・ハンフック工業団地	255	85	0	×	-	-
9	ドゥックホア 3・アンホン工業団地	44	17	0	△	◆	-
10	ドゥックホア 3 - RESCO 工業団地	362	1	0	△	-	-

11	ドゥックホア 3 工業団地	1,450	-	-	○	-	P32
12	ドゥックホア 3 - タン A ダイタン工業団地	195	5	0	△	-	-
13	ドゥックホア 3 - ベトホア工業団地	823	16	3	△	◇	-
14	ナムトゥアン工業団地	300	34	2	△	-	-
15	タンドゥック工業団地	1,142	194	12	△	◇	-
16	トゥアンダオ工業団地	764	36	3	△	◆	-
17	トゥートゥア工業団地	188	-	-	△	-	-
18	ベトファット工業団地	1,213	1	0	△	-	-
19	ビンロック 2 工業団地	562	48	0	△	◇	-
20	カウチャム工業団地	84	27	0	×	-	-
21	ハイソン工業団地	443	266	3	×	-	-
22	ニュットチャン工業団地	122	33	0	×	-	-
23	フックロン工業団地	78	45	4	×	-	-
24	タンド工業団地	302	112	0	×	-	-
25	タンキム工業団地	156	117	25	×	◆	-
26	タイホア工業団地	100	94	0	×	◆	-
27	ティンファット工業団地	200	27	2	×	-	-
28	スエン A 工業団地	306	133	1	△	-	-
29	フーアンタン工業団地	307	50	4	△	◇	-

[土地] ○印…販売中（土地有り）、×印…完売、△印…販売中と推測される、-印…販売中ではないと推測される
[レンタル工場/倉庫] ◇印…空き有り、◆印…調査時点で満床（もしくは不明） [その他] -印…情報なし

フータン工業団地 | HUU THANH INDUSTRIAL PARK

開発運営会社	IDICO CORPORATION - JSC
所在地	ロンアン省、ドクホア県
Google マップ	https://maps.app.goo.gl/vB7bFS72j5Uq9uaM6

設立	2019年
総面積	524 ha
占有率	39%
入居企業数	48社（日系企業2社）

連絡先	Mr. Le Vinh Thai（英語） TEL: 090 929 8991 Email: thai.lv@idico.com.vn
-----	--

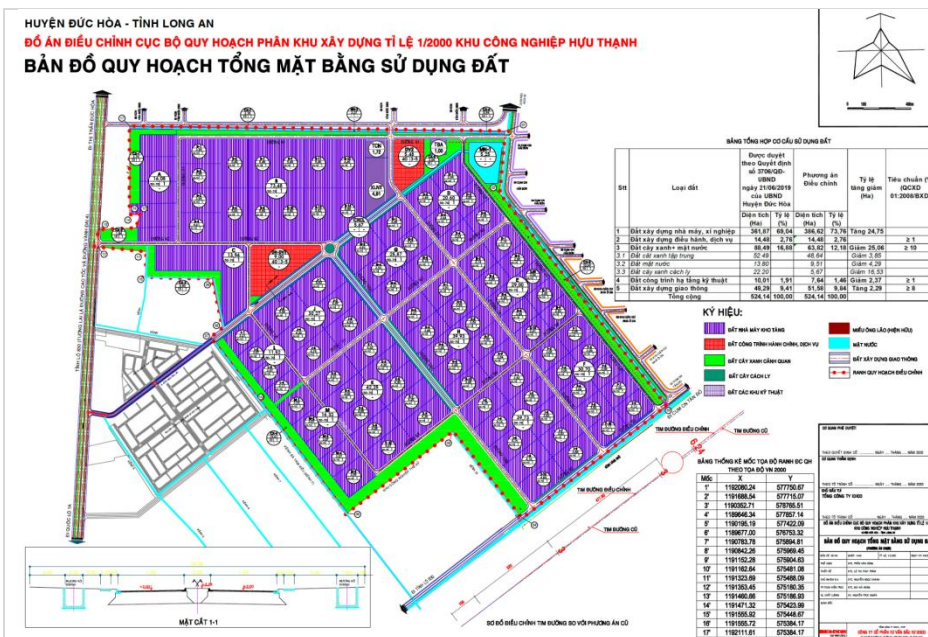
土地リース金額	163 ドル/㎡
最小リース面積	1 ha
リース期限	2069年まで
管理費	0.65 ドル/㎡/年
土地使用税	一時払い（土地リース金額に含み済み）

優遇税制（法人所得税）	2免4減（税率20%）
最低賃金	第1地域
労働人口（10キロ圏内）	別途お問い合わせ

電力供給	工業団地
工業用水供給	工業団地
排水処理基準	B級

建ぺい率	70%
引渡し高さ	海拔+2.0m

推奨されない業種	染色、電気メッキ、製錬、強い臭気のある排出物や重金属を含む廃水が発生する産業。
サポート・その他	投資認可手続き
レンタル工場/倉庫	なし



- 《主な入居企業》
- Fujiya Vietnam
 - Musashino Holdings
 - Pepsi
 - Cuu Long Pharmaceutical
 - FPT
 - など

プロデジエコ工業団地 | PRODEZI ECO-INDUSTRIAL PARK

開発運営会社	Prodezi Long An JSC / Huong Viet Holding Company
所在地	ロンアン省、ベンリユック県
Google マップ	https://maps.app.goo.gl/DjJdgoL77bEpBaD66

設立	2022 年
総面積	400 ha
占有率	別途お問い合わせ
入居企業数	0 (日系企業 0 社)

連絡先	Ms. Quynh Khuyen (英語) TEL: 081 923 6236 Email: khuyenntq@hvh.com.vn
-----	---

土地リース金額	179 - 204 ドル/ m ²
最小リース面積	1 ha
リース期限	2072 年まで
管理費	0.65 ドル/ m ² / 年
土地使用税	一時払い (土地リース金額に含む)

優遇税制 (法人所得税)	2 免 4 減 (税率 20%)
最低賃金	第 1 地域
労働人口 (10 キロ圏内)	約 90,000 人

電力供給	工業団地と EVN
工業用水供給	工業団地
排水処理基準	A 級

建ぺい率	70%
引渡し高さ	海拔+ 1.6m

推奨されない業種	汚染産業 (メッキ、染色)
サポート・その他	金融支援コンサルティングネットワーク・人材の紹介 オフィスと宿泊エリアあり エコロジカル工業団地の投資家/企業向けの優遇措置を受ける機会 (将来)
レンタル工場/倉庫	なし



《主な入居企業》

なし

ドゥックホア 3 工業団地 | DUC HOA III INDUSTRIAL PARK

開発運営会社	HIMLAM CORPORATION
所在地	タイニン省、ドゥックラップ
Google マップ	https://maps.app.goo.gl/rCxSNeV3wCLcWwey5

設立	2003 年
総面積	1,450ha
占有率	10%
入居企業数	2

連絡先	投資支援部門- DH3 (英語) TEL: (+84) 985 366 831 Email: info@duchoa3.vn
-----	---

土地リース金額	160~167 ドル/ m ²
最小リース面積	7,000 m ²
リース期限	2054 年~2060 年まで
管理費	0.5 ドル/ m ² / 年
土地使用税	一時払い (土地リース金額に 含み済み)

優遇税制 (法人所得税)	2 免 4 減 (税率 17%)
最低賃金	第 1 地域
労働人口	100 万人以上 (団地近辺)

電力供給	EVN、再生可能エネルギー (太陽光発電とバイオマス発電)
工業用水供給	フーミーヴィン水道会社
排水処理基準	A 級

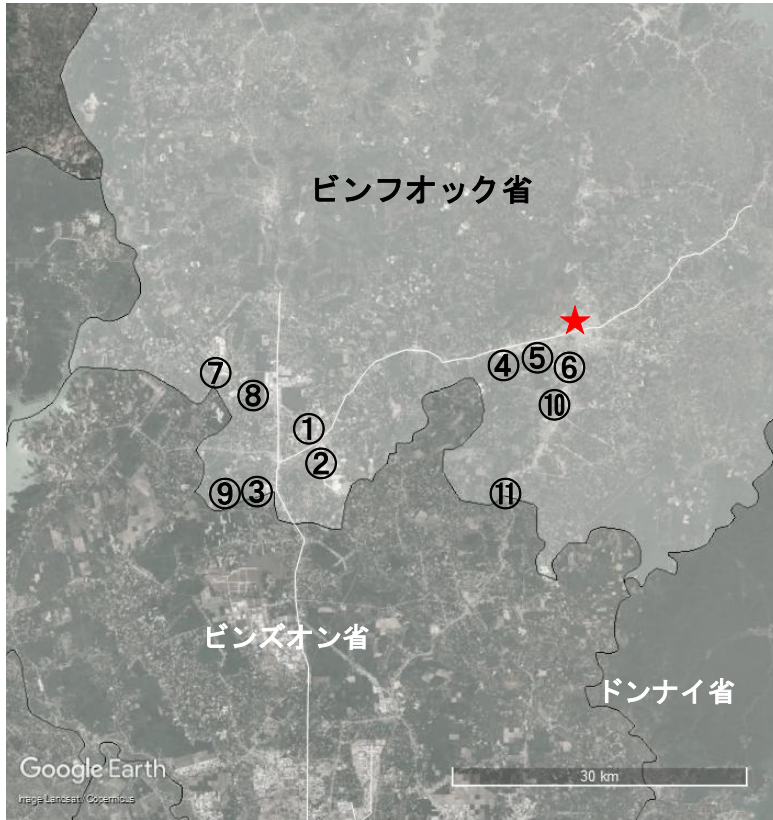
建ぺい率	70% (5 階以下) 60% (5 階以上)
引渡し高さ	海拔+ 2.0m

推奨されない業種	別途お問い合わせ
サポート・その他	別途お問い合わせ
レンタル工場/倉庫	なし



《主な入居企業》
 -THAI TUAN TEXTILE CORP.
 -MEIZHOU SPOTPN (中国)
 など

6. ビンフオック省



基本情報

面積	6,874 km ²
人口	1,046 千人
労働人口	603 千人

FDI 認可状況 (全体)

件数	484 件
金額	5,348 百万ドル

FDI 認可状況 (日本)

件数	10 件
金額	157 百万ドル

★ : ドンソアイ市 (省都)

《省内の主な工業団地情報》

No.	工業団地名 (通称)	総面積 (ha)	入居企業数		販売状況	レンタル工場/倉庫	詳細
			全体	日系			
1	BECAMEX ビンフック工業団地	2448	77	1	○	-	P34
2	チョンタイン 1 工業団地	120	30	1	△	-	-
3	チョンタイン 2 工業団地	76	13	0	-	-	-
4	ドンソイ 1 工業団地	153	13	0	△	-	-
5	ドンソイ 2 工業団地	84	3	0	△	-	-
6	ドンソイ 3 工業団地	120	3	0	△	-	-
7	ミンフン—シキコ工業団地	655	8	0	△	-	-
8	ミンフン・コリア工業団地	392	73	0	×	◆	-
9	ミンフン 3—ビンロンゴム工業団地	292	26	1	×	-	-
10	バックドンフー工業団地	189	17	1	×	-	-
11	ナムドンフー工業団地	72	27	0	×	-	-

[土地] ○印…販売中 (土地有り)、×印…完売、△印…販売中と推測される、-印…販売中ではないと推測される
 [レンタル工場/倉庫] ◇印…空き有り、◆印…調査時点で満床 (もしくは不明) [その他] -印…情報なし

BECAMEX ビンフック工業団地 | BECAMEX BINH PHUOC INDUSTRIAL PARK

開発運営会社	BECAMEX BINH PHUOC INFRASTRUCTURE DEVELOPMENT JSC
所在地	ビンフック省、チョンタイン町
Google マップ	https://maps.app.goo.gl/zCez4KoFxEtpNPpf9

設立	2008 年
総面積	2,448 ha
占有率	第 1 期: 70%、第 2 期: 45%
入居企業数	77 社 (日系企業 1 社)

連絡先	https://becamexbinhphuoc.com.vn/en-US/industrial-park
	担当: 植松 完二
	093 892 5678
	Email: uematsu@becamex.com.vn

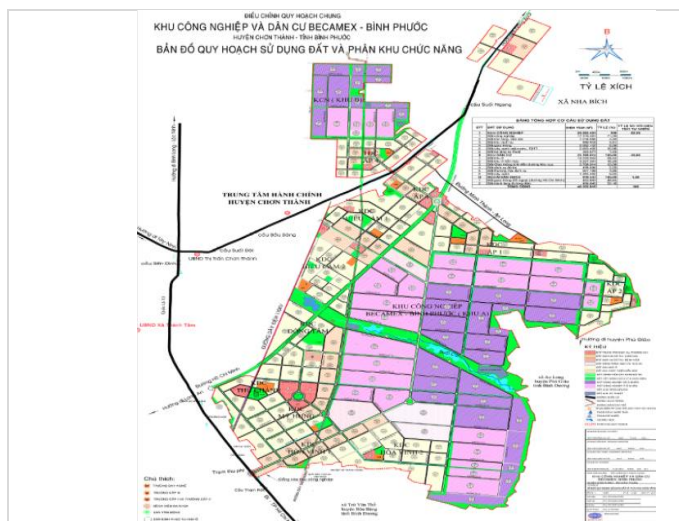
土地リース金額	100 ドル/m ²
最小リース面積	1 ha
リース期限	2065 年まで
管理費	0.04 ドル/m ² /月
土地使用税	一括払い込み済 (リース代に含む)

優遇税制	2 免 4 減 (税率 20%)
最低賃金	第 2 地域
労働人口	2 万人以上 (団地近辺)

電力供給	第 1 期: EVN、第 2 期: ベカメックス・ビンフック電力会社
工業用水供給	ビンデウオン環境水道会社 (BIWASE)
排水処理基準	B 級 (ただし金属成分や色は A 級相当)

建ぺい率	60-70%
海拔	海拔 +28-32m

推奨されない業種	ゴムの樹液、皮革の鞣し、洗濯、染色、メッキ、基本化学製品の製造、洗剤、染料、印刷インク、アクアキューのリサイクル、紙の製造
サポート・その他	投資認可手続き工業団地の消防隊、工業団地の排水管理・運用検査チーム
レンタル工場/倉庫	なし



《代表的な入居企業》

- ・ エステアール (日本)
- ・ CP Foods (タイ)
- ・ Yong Sung Vina (韓国)
- ・ Yuxin (中国)

など

7. タイニン省



基本情報

面積	4,042 km ²
人口	1,195 千人
労働人口	679 千人

FDI 認可状況 (全体)

件数	389 件
金額	10,086 百万ドル

FDI 認可状況 (日本)

件数	8 件
金額	56 百万ドル

★：タイニン市（省都）

《省内の主な工業団地情報》

No.	工業団地名（通称）	総面積 (ha)	入居企業数		販売 状況	レンタル 工場/倉庫	詳細
			全体	日系			
1	チャラ工業団地	200	5	0	△	-	-
2	タンタンコン工業団地	1,020	61	3	△	-	-
3	リンチュン 3 輸出加工区	201	76	4	○	◆	P36
4	フックドン・ボイロイ工業団地	2,436	44	1	○	◇	P37
5	チャンバン工業団地	137	79	1	×	-	-

[土地] ○印…販売中（土地有り）、×印…完売、△印…販売中と推測される、-印…販売中ではないと推測される
 [レンタル工場/倉庫] ◇印…空き有り、◆印…調査時点で満床（もしくは不明） [その他] -印…情報なし

リンチュン 3 輸出加工区 | LINH TRUNG EXPORT PROCESSING AND INDUSTRIAL ZONE III

開発運営会社	SEPZONE-LINH TRUNG COMPANY LIMITED (VIETNAM)
所在地	タイニン省、チャンバン町
Google マップ	https://maps.app.goo.gl/w2msB8R8cYy4DdbN6

設立	2004 年
総面積	201 ha
占有率	97%
入居企業数	76 社 (日系企業 4 社)

連絡先	Mr. Doan Dinh Bang (日本語)
	TEL: 0913 666 003
	Email: bangdd@linhtrungepz.com
	Ms. Quyen (英語)
	Email: quyennlt@linhtrungepz.com

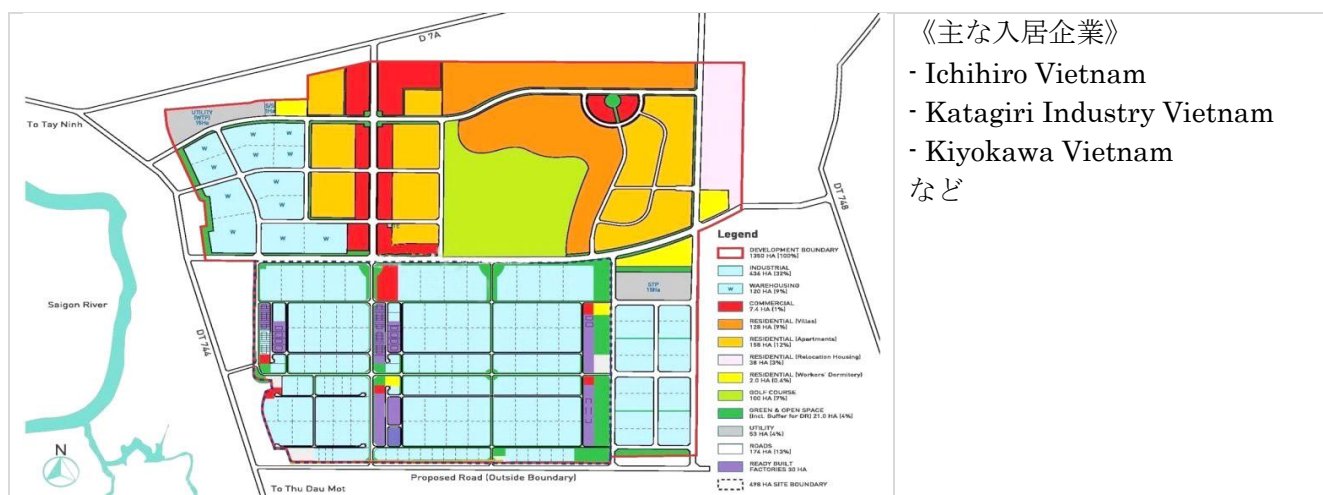
土地リース金額	120 ドル/ m ²
最小リース面積	別途お問い合わせ
リース期限	2052 年まで
管理費	0.66 ドル/ m ² / 年
土地使用税	別途お問い合わせ

優遇税制 (法人所得税)	2 免 4 減 (税率 20%)
最低賃金	第 2 地域
労働人口 (10 キロ圏内)	別途お問い合わせ

電力供給	EVN
工業用水供給	別途お問い合わせ
排水処理基準	工業団地の規制に従う

建ぺい率	50-60%
引渡し高さ	別途お問い合わせ

推奨されない業種	別途お問い合わせ
サポート・その他	投資許可手続き
レンタル工場/倉庫	なし



フオックドン・ボイロイ工業団地 | PHUOC DONG- BOI LOI INDUSTRIAL PARK

開発運営会社	SAIGON VRG INVESTMENT JOINT STOCK COMPANY
所在地	タイニン省、ゴードウ県
Google マップ	https://maps.app.goo.gl/nbmT3mCzDhJi1B378

設立	2008 年
総面積	2,436 ha
占有率	58%
入居企業数	44 社（日系企業 1 社）

連絡先	Email: info@saigonvrg.com.vn leasing@saigonvrg.com.vn
-----	--

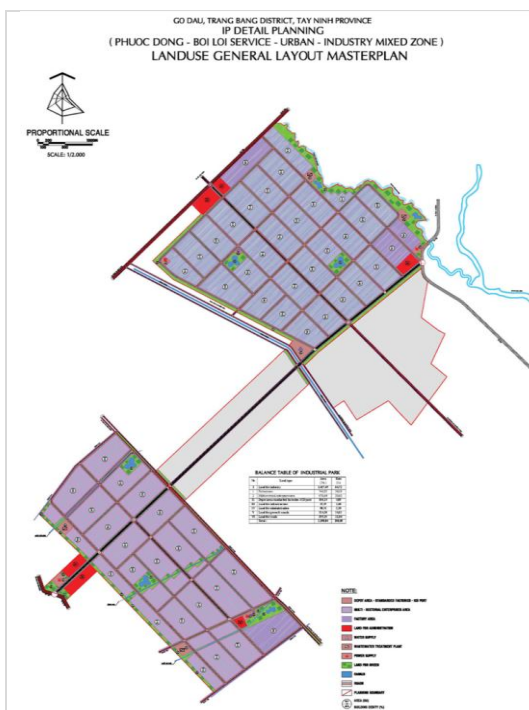
土地リース金額	85-90 ドル/ m ²
最小リース面積	1 ha
リース期限	2058 年まで
管理費	0.46 ドル/ m ² / 年
土地使用税	年払い（入居者負担）

優遇税制 （法人所得税）	2 免 4 減（税率 20%）
最低賃金	第 2 地域
労働人口 （10 キロ圏内）	約 680,000 人

電力供給	工業団地
工業用水供給	工業団地
排水処理基準	B 級

建ぺい率	35-70%
引渡し高さ	海拔+12-17m

推奨されない業種	別途お問い合わせ
サポート・その他	投資許可手続き、現地機関との連携
レンタル工場/倉庫	あり



《主な入居企業》

- Asai
 - Sailun Vietnam
 - Fischer Production
 - Brotex (Vietnam)
 - Gain Lucky (Vietnam)
 - ASAI
 - AEROTACT TN
- など

8. ティエンザン省



基本情報

面積	2,556 km ²
省人口	1,791 千人
労働人口	1,082 千人

FDI 認可状況 (全体)

件数	147 件
金額	3,003 百万ドル

FDI 認可状況 (日本)

件数	5 件
金額	57 百万ドル

- ★ : ミトー市 (省都)
- (緑) : 南北高速道路 (CT01)
- (紫) : 高速道路 (建設中)
- (赤) : 国道 1 号線 (QL1A)

《省内の主な工業団地情報》

No.	工業団地名	総面積 (ha)	入居企業数		販売状況	レンタル工場/倉庫	詳細
			全体	日系			
1	ロンジャン工業団地	540	56	2	○	◆	P39
2	ミトー工業団地	79	29	0	-	-	-
3	タンフン工業団地	197	28	1	-	-	-
4	ソアイラップ・ペトロサービス工業団地	285	-	-	-	-	-
5	タンフック 1 工業団地	470	-	-	-	-	-
6	フータン工業団地	225	-	-	-	-	-

[土地] ○印…販売中 (土地有り)、×印…完売、△印…販売中と推測される、-印…販売中ではないと推測される
 [レンタル工場/倉庫] ◇印…空き有り、◆印…調査時点で満床 (もしくは不明) ×…なし [その他] -印…情報なし

ロンジャン工業団地 | LONG GIANG INDUSTRIAL PARK

開発運営会社	LONG GIANG INDUSTRIAL PARK DEVELOPMENT COMPANY LIMITED
所在地	ティエンザン省、タンフォック県
Google マップ	https://maps.app.goo.gl/7vAZ6H2tSTzoF2Xm7

設立	2007年
総面積	540 ha
占有率	80%
入居企業数	56社（日系企業2社）

連絡先	Ms. Hoa（英語） TEL: 097 825 8571 Email: nguyen.tranhaihoa@ljjp.com.vn
-----	---

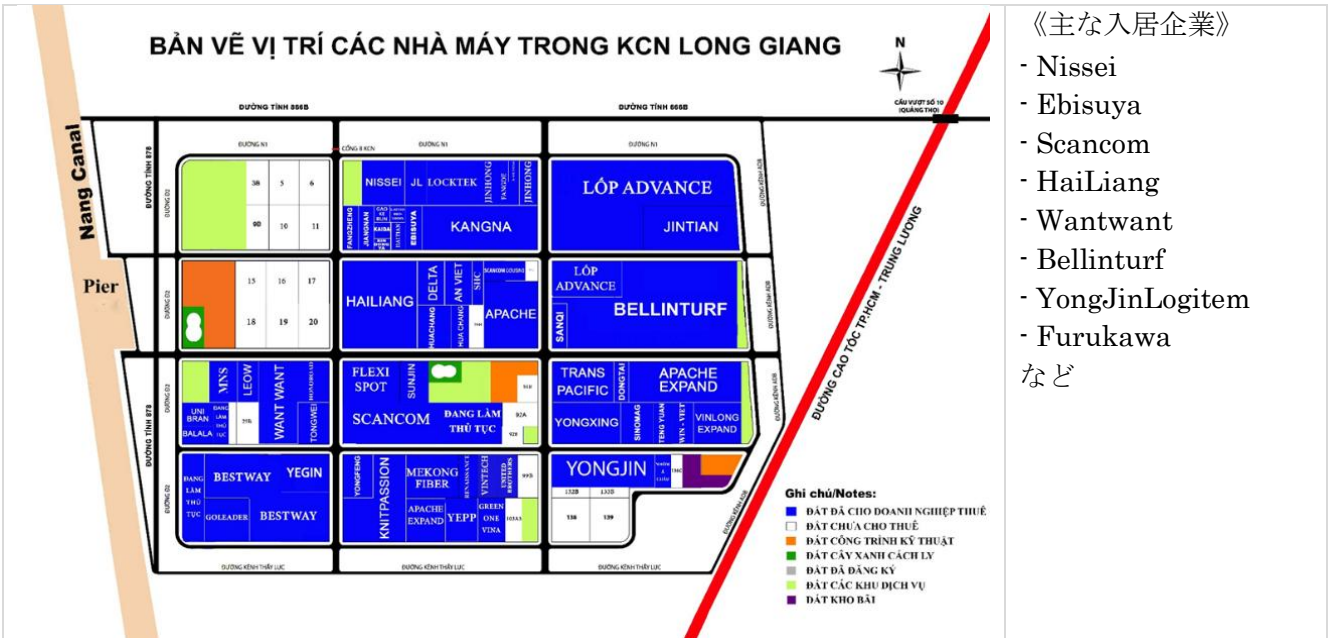
土地リース金額	150ドル/㎡
最小リース面積	1 ha
リース期限	2057年まで
管理費	0.03ドル/㎡/月
土地使用税	免税

優遇税制 (法人所得税)	4免9減（15年10%）
最低賃金	第3地域
労働人口 (10キロ圏内)	約800,000人

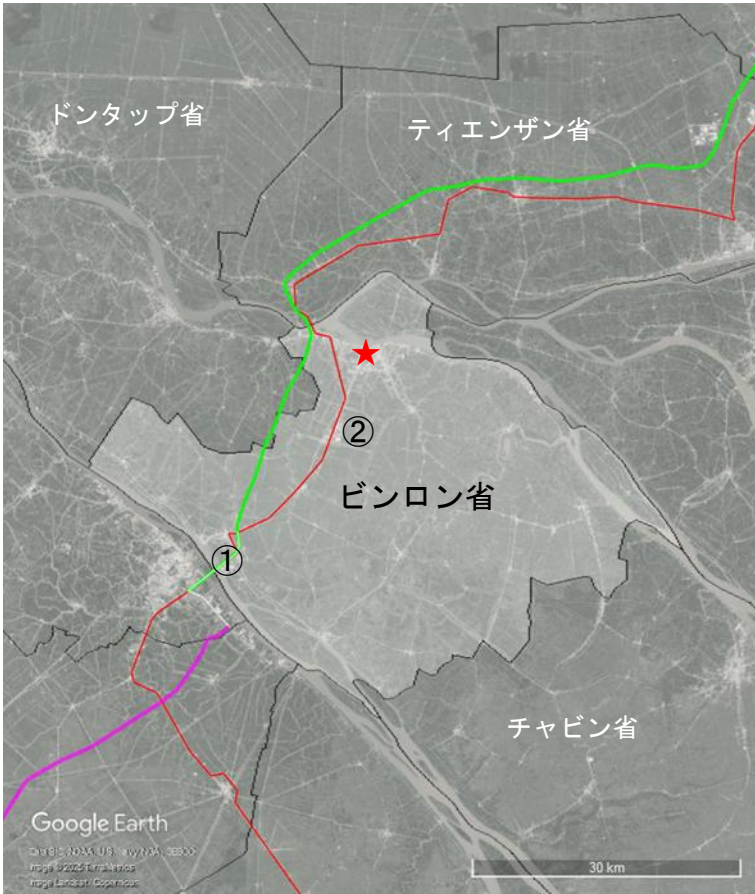
電力供給	工業団地
工業用水供給	工業団地
排水処理基準	A級

建ぺい率	別途お問合せ
引渡し高さ	海拔+1.9m

推奨されない業種	電気メッキ、染色、パルプなど、環境汚染産業
サポート・その他	投資許可手続き
レンタル工場/倉庫	あり



9. ビンロン省



基本情報

面積	1,526 km ²
人口	1,030 千人
労働人口	590 千人

FDI 認可状況 (全体)

件数	74 件
金額	1,111 百万ドル

FDI 認可状況 (日本)

件数	10 件
金額	224 百万ドル

- ★ : ビンロン市 (省都)
- (緑) : 南北高速道路 (CT01)
- (紫) : 高速道路 (建設中)
- (赤) : 国道 1 号線 (QL1A)

《省内の主な工業団地情報》

No.	工業団地名	総面積 (ha)	入居企業数		販売状況	レンタル工場/倉庫	詳細
			全体	日系			
1	ビンミン工業団地	139	23	2	○	◇	P41
2	ホアフー工業団地	250	26	2	△	×	-

[土地] ○印…販売中 (土地有り)、×印…完売、△印…販売中と推測される、-印…販売中ではないと推測される
 [レンタル工場/倉庫] ◇印…空き有り、◆印…調査時点で満床 (もしくは不明) [その他] -印…情報なし

10. ベンチェ省



基本情報

面積	2,380 km ²
人口	1,299 千人
労働人口	786 千人

FDI 認可状況 (全体)

件数	68 件
金額	1,603 百万ドル

FDI 認可状況 (日本)

件数	5 件
金額	109 百万ドル

- ★ : ベンチェ市 (省都)
- : 南北高速道路 (CT01)
- : 国道 1 号線 (QL1A)

《省内の主な工業団地情報》

No.	工業団地名	総面積 (ha)	入居企業数		販売 状況	レンタル 工場/倉庫	詳細
			全体	日系			
1	アンヒエップ工業団地	72	15	1	△	×	-
2	ザオロン工業団地	164	38	2	△	×	-
3	フートゥアン工業団地	232	-	-	—	-	-

[土地] ○印…販売中 (土地有り)、×印…完売、△印…販売中と推測される、-印…販売中ではないと推測される
 [レンタル工場/倉庫] ◇印…空き有り、◆印…調査時点で満床 (もしくは不明) [その他] -印…情報なし

11. チャビン省



基本情報

面積	2,391 km ²
人口	1,020 千人
労働人口	545 千人

FDI 認可状況 (全体)

件数	39 件
金額	3,198 百万ドル

FDI 認可状況 (日本)

件数	1 件
金額	48 百万ドル

★ : チャビン市 (省都)

《省内の主な工業団地情報》

No.	工業団地名	総面積 (ha)	入居企業数		販売 状況	レンタル 工場/倉庫	詳細
			全体	日系			
1	ロンドゥック工業団地	98	24	1	×	×	-
2	ディンアン工業団地	39	-	-	—	-	-

[土地] ○印...販売中 (土地有り)、×印...完売、△印...販売中と推測される、—印...販売中ではないと推測される
 [レンタル工場/倉庫] ◇印...空き有り、◆印...調査時点で満床 (もしくは不明) [その他] -印...情報なし

12. カントー市



基本情報

面積	1,440 km ²
人口	1,259 千人
労働人口	617 千人

FDI 認可状況 (全体)

件数	80 件
金額	2,220 百万ドル

FDI 認可状況 (日本)

件数	8 件
金額	1,345 百万ドル

- ★ : 中心市街地
- : 南北高速道路 (CT01)
- : 高速道路 (建設中)
- : 国道 1 号線 (QL1A)

《省内の主な工業団地情報》

No.	工業団地名	総面積 (ha)	入居企業数		販売状況	レンタル工場/倉庫	詳細
			全体	日系			
1	VSIP カントー工業団地	290	10	非公開	○	×	P45
2	フンフー1 工業団地	262	6	1	△	×	-
3	フンフー2 工業団地	67	-	-	—	-	-
4	トットノット工業団地	149	6	0	△	×	-
5	チャーノック 1 工業団地	135	97	0	×	×	-
6	チャーノック 2 工業団地	155	-	-	—	-	-

[土地] ○印…販売中 (土地有り)、×印…完売、△印…販売中と推測される、-印…販売中ではないと推測される
 [レンタル工場/倉庫] ◇印…空き有り、◆印…調査時点で満床 (もしくは不明) [その他] -印…情報なし

VSIP カントー工業団地 | VSIP CAN THO INDUSTRIAL PARK

開発運営会社	ベトナム・シンガポール工業団地合弁有限会社 (VSIP)
所在地	カントー市、ビンタン県
Google マップ	https://maps.app.goo.gl/2vzF3rSo1LoZz75F8

設立	2023 年
総面積	第 1 期 290 ha
占有率	お問い合わせください
入居企業数	MOU 締結 10 社

連絡先	URL : https://www.vsip.com.vn/
	森田 Tel: 090 371 8240
	Email: morita@vsip.com.vn
	vsip.japan@vsip.com.vn

土地リース金額	別途お問合せ
最小リース面積	7,000 m ²
リース期限	2073 年まで
管理費	0.07 ドル/m ² /月
土地使用税	一括払い込み済

優遇税制	2 免 4 減
最低賃金	第 3 地域
労働人口	約 86 万人

電力供給	別途お問合せ
工業用水供給	45,000m ³ /day
排水処理基準	B 級

建ぺい率	別途お問合せ
土地引渡し高さ	別途お問合せ

推奨されない業種	別途お問合せ
サポート・その他	営業で日本人 1 名が VSIP 本社 (ビンズン省) に常駐。 投資許可手続きなど実費以外無償で支援。
レンタル工場/倉庫	なし

《マスタープラン》 非公開	《入居企業》 ・ MOU 段階につき非公開
------------------	--------------------------

13. ドンタップ省



基本情報

面積	3,382 km ²
人口	1,600 千人
労働人口	914 千人

FDI 認可状況 (全体)

件数	21 件
金額	231 百万ドル

FDI 認可状況 (日本)

件数	1 件
金額	0 百万ドル

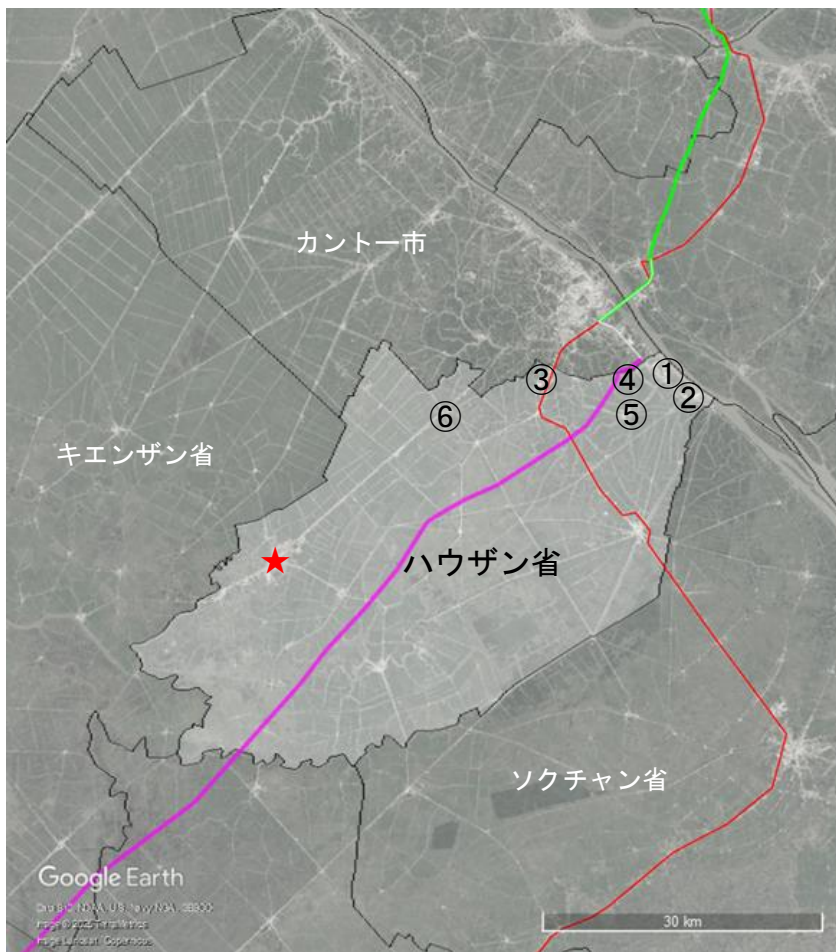
- ★ : カオライン市 (省都)
- (緑) : 南北高速道路 (CT01)
- (赤) : 国道 1 号線 (QL1A)

《省内の主な工業団地情報》

No.	工業団地名	総面積 (ha)	入居企業数		販売状況	レンタル工場/倉庫	詳細
			全体	日系			
1	タンキュウ工業団地	148	-	-	△	×	-
2	サデック A1&C 工業団地	132	16	0	×	×	-
3	ソンハウ工業団地	63	10	0	×	×	-
4	カオラン 1 工業団地	110	-	-	—	-	-
5	カオラン 2 工業団地	94	-	-	—	-	-
6	カオラン 3 工業団地	282	-	-	—	-	-

[土地] ○印…販売中 (土地有り)、×印…完売、△印…販売中と推測される、-印…販売中ではないと推測される
 [レンタル工場/倉庫] ◇印…空き有り、◆印…調査時点で満床 (もしくは不明) [その他] -印…情報なし

14. ハウザン省



基本情報

面積	1,622 km ²
人口	728 千人
労働人口	411 千人

FDI 認可状況 (全体)

件数	33 件
金額	774 百万ドル

FDI 認可状況 (日本)

件数	4 件
金額	90 百万ドル

- ★ : ビータイン市 (省都)
- : 南北高速道路 (CT01)
- : 高速道路 (建設中)
- : 国道 1 号線 (QL1A)

《省内の主な工業団地情報》

No.	工業団地名	総面積 (ha)	入居企業数		販売状況	レンタル工場/倉庫	詳細
			全体	日系			
1	ソンハウ工業団地 1 (フェーズ 1)	291	-	-	—	-	-
2	ソンハウ 2 工業団地	430	-	-	—	-	-
3	タンフータン工業団地 (フェーズ 1)	201	-	-	—	-	-
4	ドンフー工業団地	120	-	-	—	-	-
5	ドンフー 2 工業団地	234	-	-	—	-	-
6	タンホア工業団地	205	-	-	—	-	-

[土地] ○印…販売中 (土地有り)、×印…完売、△印…販売中と推測される、-印…販売中ではないと推測される
 [レンタル工場/倉庫] ◇印…空き有り、◆印…調査時点で満床 (もしくは不明) [その他] -印…情報なし

15. アンザン省



基本情報

面積	3,537 km ²
人口	1,906 千人
労働人口	929 千人

FDI 認可状況 (全体)

件数	27 件
金額	269 百万ドル

FDI 認可状況 (日本)

件数	5 件
金額	20 百万ドル

★ : ロンセン市 (省都)

《省内の主な工業団地情報》

No.	工業団地名	総面積 (ha)	入居企業数		販売 状況	レンタル 工場/倉庫	詳細
			全体	日系			
1	ビンホア工業団地	252	-	-	-	-	-
2	ビンロン工業団地	31	-	-	-	-	-
3	スアント工業団地	140	-	-	-	-	-

[土地] ○印…販売中 (土地有り)、×印…完売、△印…販売中と推測される、-印…販売中ではないと推測される
 [レンタル工場/倉庫] ◇印…空き有り、◆印…調査時点で満床 (もしくは不明) [その他] -印…情報なし

16. キエンザン省



基本情報

面積	6,352 km ²
人口	1,755 千人
労働人口	926 千人

FDI 認可状況 (全体)

件数	68 件
金額	4,831 百万ドル

FDI 認可状況 (日本)

件数	6 件
金額	1,288 百万ドル

★ : ラックザー市 (省都)

— : 高速道路 (建設中)

— : 国道 1 号線 (QL1A)

《省内の主な工業団地情報》

No.	工業団地名	総面積 (ha)	入居企業数		販売 状況	レンタル 工場/倉庫	詳細
			全体	日系			
1	タンロック工業団地	252	-	-	-	-	-
2	セオロ工業団地	211	-	-	-	-	-
3	タックカウ工業団地	68	-	-	-	-	-
4	キエンルオン 2 工業団地	175	-	-	-	-	-

[土地] ○印…販売中 (土地有り)、×印…完売、△印…販売中と推測される、-印…販売中ではないと推測される

[レンタル工場/倉庫] ◇印…空き有り、◆印…調査時点で満床 (もしくは不明) [その他] -印…情報なし

17. ソクチャン省



基本情報

面積	3,298 km ²
人口	1,199 千人
労働人口	627 千人

FDI 認可状況 (全体)

件数	16 件
金額	448 百万ドル

FDI 認可状況 (日本)

件数	0 件
金額	0 百万ドル

- ★ : ソクチャン市 (省都)
- : 南北高速道路 (CT01)
- : 高速道路 (建設中)
- : 国道 1 号線 (QL1A)

《省内の主な工業団地情報》

No.	工業団地名	総面積 (ha)	入居企業数		販売 状況	レンタル 工場/倉庫	詳細
			全体	日系			
1	チャンデ工業団地	160	2	0	○	×	P51
2	チャンデ 2 工業団地	243	34	0	×	-	-
3	アングエップ工業団地	121	-	-	—	-	-
4	ダイガイ工業団地	217	-	-	—	-	-
5	ダイガイ 2 工業団地	250	-	-	—	-	-
6	ミータン工業団地	700	-	-	—	-	-

[土地] ○印…販売中 (土地有り)、×印…完売、△印…販売中と推測される、-印…販売中ではないと推測される
 [レンタル工場/倉庫] ◇印…空き有り、◆印…調査時点で満床 (もしくは不明) [その他] -印…情報なし

チャンデ工業団地 | TRAN DE INDUSTRIAL PARK

開発運営会社	HA THANH CONCRETE JOINT STOCK COMPANY
所在地	ソクチャン省、チャンデ県
Google マップ	https://maps.app.goo.gl/zocbK2sZdT3FRWot7

設立	2020年
総面積	160 ha
占有率	34.4 %
入居企業数	2社（日系企業0社）

連絡先	Mr. Duong Hong Bac（英語） TEL: 096 564 1516 Email: bacdh@betonghathanh.com.vn
-----	--

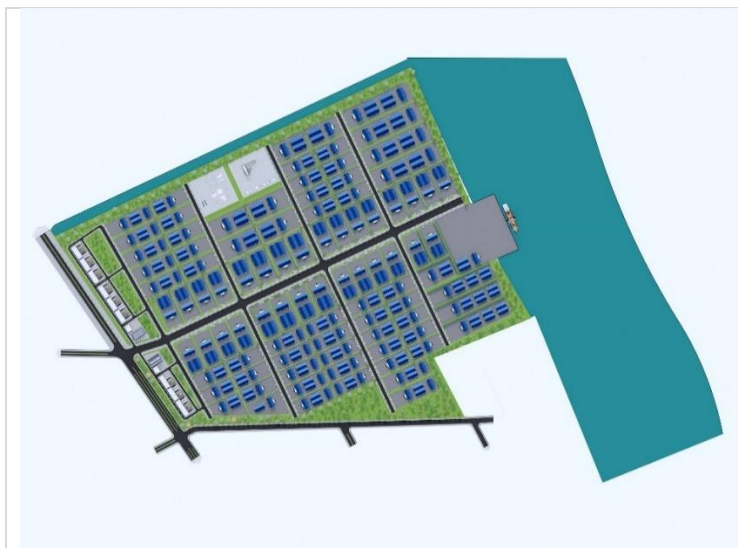
土地リース金額	75 ドル/ m ²
最小リース面積	1 ha
リース期限	2069年まで
管理費	0.4 ドル/ m ² / 年
土地使用税	免税

優遇税制 (法人所得税)	2免4減（税率20%）
最低賃金	第4地域
労働人口 (10キロ圏内)	別途お問い合わせ

電力供給	工業団地
工業用水供給	工業団地
排水処理基準	A級

建ぺい率	70%
引渡し高さ	別途お問い合わせ

推奨されない業種	別途お問い合わせ
サポート・その他	投資認可手続き
レンタル工場/倉庫	なし



《主な入居企業》

なし

18. バクリュウ省



●基本情報

面積	2,668 km ²
人口	925 千人
労働人口	483 千人

● FDI 認可状況 (全体)

件数	17 件
金額	4,697 百万ドル

● FDI 認可状況 (日本)

件数	2 件
金額	121 百万ドル

★ : バクリュウ市 (省都)

— (紫) : 高速道路 (建設中)

— (赤) : 国道 1 号線 (QL1A)

《省内の主な工業団地情報》

No.	工業団地名	総面積 (ha)	入居企業数		販売 状況	レンタル 工場/倉庫	詳細
			全体	日系			
1	チャーカー工業団地	60	-	-	-	-	-

[土地] ○印…販売中 (土地有り)、×印…完売、△印…販売中と推測される、-印…販売中ではないと推測される
 [レンタル工場/倉庫] ◇印…空き有り、◆印…調査時点で満床 (もしくは不明) [その他] -印…情報なし

19. カマウ省



基本情報

面積	5,275 km ²
人口	1,207 千人
労働人口	626 千人

FDI 認可状況 (全体)

件数	12 件
金額	162 百万ドル

FDI 認可状況 (日本)

件数	1 件
金額	0.79 百万ドル

- ★ : カマウ市 (省都)
- (紫) : 高速道路 (建設中)
- (赤) : 国道 1 号線 (QL1A)

《省内の主な工業団地情報》

No.	工業団地名	総面積 (ha)	入居企業数		販売 状況	レンタル 工場/倉庫	詳細
			全体	日系			
1	ホアチュン工業団地	235	25	0	×	-	-
2	カンアン工業団地	326	11	0	△	-	-
3	ナムカン工業団地	370	8	0	×	-	-
4	ソンドウック工業団地	145	4	0	×	-	-
5	ソンドウック南部工業団地	100	-	-	—	-	-
6	ソンドウック北部工業団地	45	-	-	—	-	-
7	カンアン 拡張工業団地	345	-	-	—	-	-

[土地] ○印…販売中 (土地有り)、×印…完売、△印…販売中と推測される、-印…販売中ではないと推測される
 [レンタル工場/倉庫] ◇印…空き有り、◆印…調査時点で満床 (もしくは不明) [その他] -印…情報なし

20. ビントゥアン省



基本情報

面積	7,943 km ²
人口	1,259 千人
労働人口	701 千人

FDI 認可状況 (全体)

件数	160 件
金額	3,954 百万ドル

FDI 認可状況 (日本)

件数	11 件
金額	48 百万ドル

★ : ファンティエット市 (省都)

— : 南北高速道路 (CT01)

— : 国道 1 号線 (QL1A)

《省内の主な工業団地情報》

No.	工業団地名	総面積 (ha)	入居企業数		販売 状況	レンタル 工場/倉庫	詳細
			全体	日系			
1	ハムキエム 1 工業団地	132	15	0	○	◇	P55
2	ハムキエム 2 工業団地	433	15	0	△	-	-
3	ソンビン工業団地	300	2	0	×	-	-
4	トゥイフォン工業団地	150	2	0	△	-	-
5	ファンティエット 1 工業団地	68	40	0	×	-	-
6	ファンティエット 2 工業団地	41	10	1	×	-	-
7	タンドウック工業団地	300	3	0	○	-	P56

[土地] ○印…販売中 (土地有り)、×印…完売、△印…販売中と推測される、-印…販売中ではないと推測される

[レンタル工場/倉庫] ◇印…空き有り、◆印…調査時点で満床 (もしくは不明) [その他] -印…情報なし

ハムキエム 1 工業団地 | HAM KIEM I INDUSTRIAL PARK

開発運営会社	Real Estate - Consultancy-Trading - Service JSC Hoang Quan
所在地	ビントゥアン省、ハムトゥアンナム県
Google マップ	https://maps.app.goo.gl/oAX6pQQNzpDrep87A

設立	2004 年
総面積	132 ha
占有率	50%
入居企業数	15 社 (日系企業 0 社)

連絡先	Mr. Dung Nguyen (日本語・英語) TEL: 096 182 0075 Email: dung.nguyen@hoangquangroup.vn
-----	--

土地リース金額	63 - 86 ドル/ m ²
最小リース面積	5,000 m ²
リース期限	2057 年まで
管理費	0.5 ドル/ m ² / 年
土地使用税	年払い (入居者負担)

優遇税制 (法人所得税)	2 免 4 減 (税率 20%)
最低賃金	第 3 地域
労働人口 (10 キロ圏内)	約 226,000 人

電力供給	EVN
工業用水供給	水道会社
排水処理基準	A 級

建ぺい率	65%
引渡し高さ	海拔+ 2.3 m

推奨されない業種	汚染産業 (メッキ、染色)
サポート・その他	投資認可手続き
レンタル工場/倉庫	あり



《主な入居企業》

- Yuelaimei Import & Export
- Nhat Kien Binh Thuan Packaging
- Thanh Long Viet Export

など

タンドウック工業団地 | TAN DUC INDUSTRIAL PARK

開発運営会社	Sonadezi Binh Thuan Joint Stock Company
所在地	ビントゥアン省、ハムタン県
Google マップ	https://maps.app.goo.gl/jnXB1aEAHPA5xwjD6

設立	2021 年
総面積	300 ha
占有率	11%
入居企業数	3 社（日系企業 0 社）

連絡先	https://www.szt.com.vn/
	Mr. Nguyen Anh Tuan（英語）
	TEL: 098 234 0999
	Email: tuanna@szt.com.vn

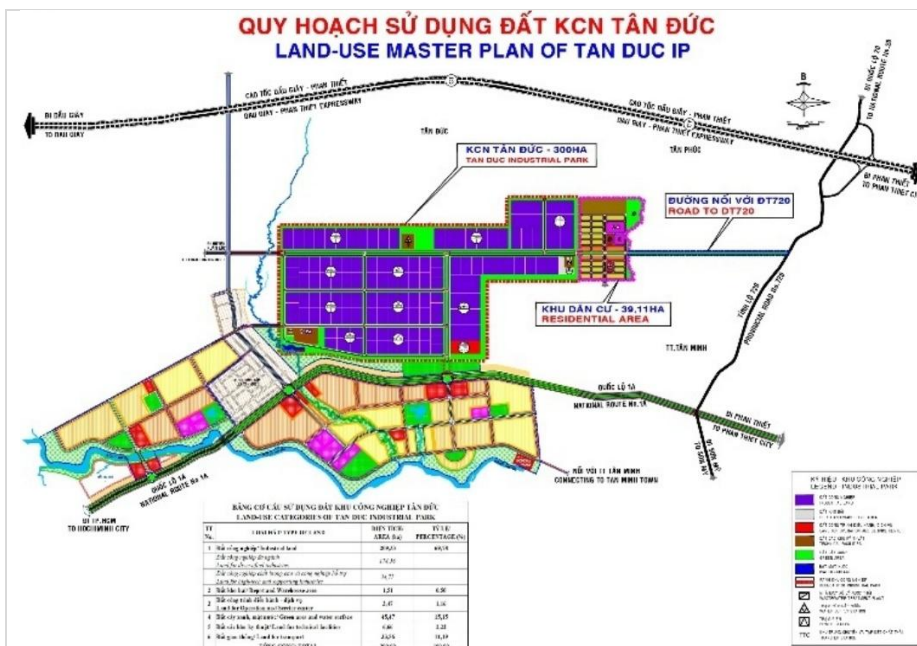
土地リース金額	58 ドル/ m ²
最小リース面積	1 ha
リース期限	2071 年まで
管理費	0.5 ドル/ m ² / 年
土地使用税	年払い（入居者負担）

優遇税制 （法人所得税）	2 免 4 減（税率 20%）
最低賃金	第 4 地域
労働人口 （10 キロ圏内）	約 35,000 人

電力供給	EVN
工業用水供給	工業団地
排水処理基準	B 級

建ぺい率	70%
引渡し高さ	海拔 60-90m

推奨されない業種	環境負荷の高い業種（メッキ、染色）
サポート・その他	投資認可手続き
レンタル工場/倉庫	なし



《主な入居企業》

21. ニントゥアン省



● 基本情報

面積	3,356 km ²
人口	601 千人
労働人口	335 千人

● FDI 認可状況 (全体)

件数	62 件
金額	2,668 百万ドル

● FDI 認可状況 (日本)

件数	5 件
金額	13 百万ドル

★ : ファンラン=タップチャム市 (省都)

— : 南北高速道路 (CT01)

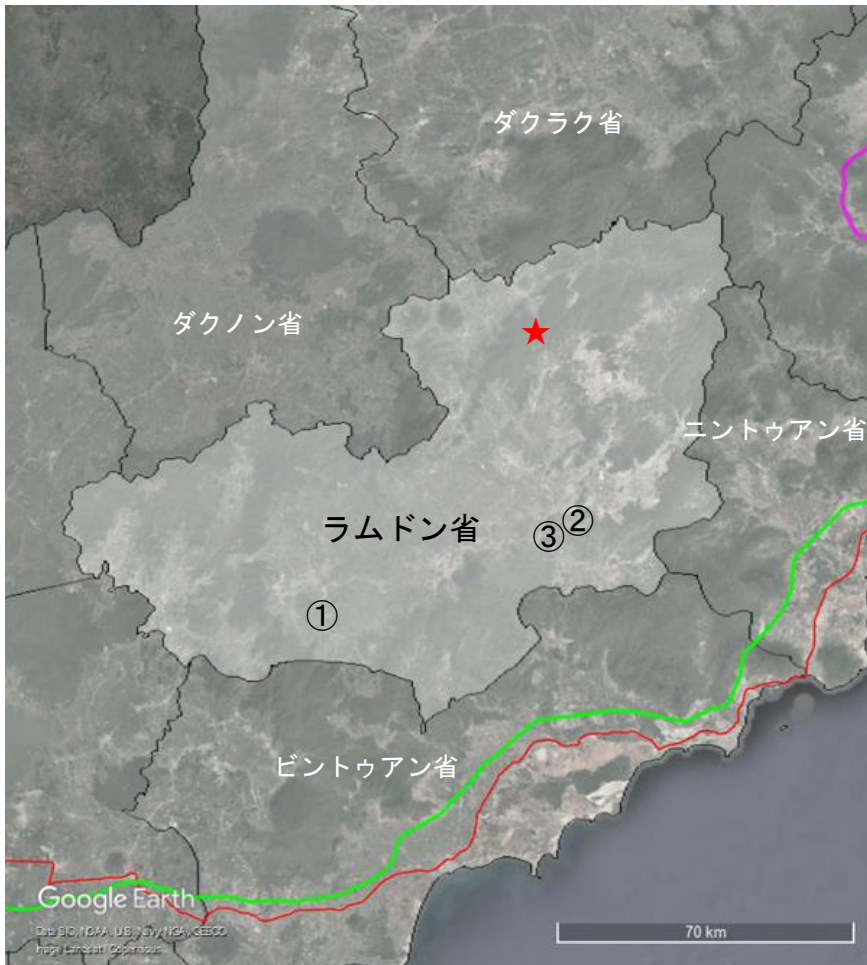
— : 国道 1 号線 (QL1A)

《省内の主な工業団地情報》

No.	工業団地名	総面積 (ha)	入居企業数		販売状況	レンタル工場/倉庫	詳細
			全体	日系			
1	フオックナムニントゥアン工業団地	370	16	-	○	×	P58
2	ズーロン工業団地	407	1	0	△	-	-
3	タインハイ工業団地	77	17	0	△	-	-
4	カーナー工業団地	827	-	-	—	-	-

[土地] ○印…販売中 (土地有り)、×印…完売、△印…販売中と推測される、-印…販売中ではないと推測される
 [レンタル工場/倉庫] ◇印…空き有り、◆印…調査時点で満床 (もしくは不明) [その他] -印…情報なし

22. ラムドン省



基本情報

面積	9,781 km ²
人口	1,345 千人
労働人口	799 千人

FDI 認可状況 (全体)

件数	101 件
金額	553 百万ドル

FDI 認可状況 (日本)

件数	12 件
金額	55 百万ドル

★ : ダラット市 (省都)

— : 南北高速道路 (CT01)

— : 国道 1 号線 (QL1A)

《省内の主な工業団地情報》

No.	工業団地名	総面積 (ha)	入居企業数		販売 状況	レンタル 工場/倉庫	詳細
			全体	日系			
1	ロックソン工業団地	183	-	-	—	-	-
2	フーフオイ工業団地	109	-	-	—	-	-
3	フービン工業団地	246	-	-	—	-	-

[土地] ○印…販売中 (土地有り)、×印…完売、△印…販売中と推測される、-印…販売中ではないと推測される

[レンタル工場/倉庫] ◇印…空き有り、◆印…調査時点で満床 (もしくは不明) [その他] -印…情報なし

ホーチミン市のレンタル工場/倉庫

工業団地名	運営会社（通称）	総面積 (㎡)	用途		空き 状況	詳細
			工場	倉庫		
ドンナン工業団地	SAIGON VRG	30,000	✓	-	○	P60
ヒエップフック工業団地	VIET NHAT INDUSTRIAL	12,853	✓	✓	○	P61
レミンスアン工業団地	KIZUNA	15,000	✓	-	×	-
レミンスアン3工業団地	SAIGON VRG	74,806	✓	-	○	P61
タントゥアン工業団地	TAN THUAN	60,770	✓	✓	○	P62
タンフーチュン工業団地	SCD	10,622	✓	-	○	P62

ホーチミン市

レンタル

工業団地名	ドンナン工業団地	工場利用	倉庫利用
開発運営会社	Saigon VRG Investment CORPORATION	可	-

総面積	30,000 ㎡
占有率	90%
最小賃貸面積	1,000 ㎡
オフィス面積	130 ㎡（合計:2階, 65 ㎡ 1階ずつ）
家賃	5.0-5.3 ドル/㎡/月
デポジット	6 カ月
家賃上昇	15%以下/3年
耐荷重	3 トン/㎡
天井高さ	6.7 m
電力割当	応相談
消防設備	防火基準に準ずる
サポート他	投資認可手続き 地方機関に連携サポート
連絡先	https://saigonvrg.com.vn/jp info@saigonvrg.com.vn leasing@saigonvrg.com.vn



ホーチミン市

レンタル

工業団地名	ヒエップフック工業団地
開発運営会社	Viet Nhat Industrial Company Limited

工場利用	倉庫利用
可	可

総面積	12,853 m ²
占有率	94%
最小賃貸面積	250 m ²
オフィス面積	274 m ²
家賃	5 ドル/m ² /月
デポジット	3 カ月
家賃上昇	2年目から USD-VND の為替レートに応じて協議して調整
耐荷重	3 トン/ m ²
天井高さ	6 m
電力割当	-0.2 kVA/m ²
消防設備	消火器、CO2 ガスボンベ、消防服、救助斧、パール、スレッジハンマー、ペンチ、火災警報制御盤、火災感知器（熱感知、煙感知、非常ボタン、火災警報ベルの2種類を含む）、屋外消火用給水システム、屋内消火栓、自動消火システム、メインポンプ、ディーゼル消火ポンプ、圧力補償ポンプ、スプリンクラーノズル
連絡先	http://www.viepan-industrialpark.co.jp/ Mr Kimura（日本語・英語） kimura@unika.co.jp Ms Thanh Thao（日本語・英語） thanhthao.nguyen@vptp.vn



ホーチミン市

レンタル

工業団地名	レミンスアン 3 工業団地
開発運営会社	Saigon VRG Investment CORPORATION

工場利用	倉庫利用
可	-

総面積	74,806 m ²
占有率	45%
最小賃貸面積	680-1,000 m ²
オフィス面積	132 m ² （1フロア 66 m ² の2階建）
家賃	5.0-5.3 ドル/m ² /月
デポジット	6 カ月
家賃上昇	15%以下/年（3年周期）
耐荷重	3 トン/ m ²
天井高さ	6,7 m
電力割当	応相談
消防設備	消防基準に準じる
サポート他	投資認可手続き、地方機関への連携
連絡先	https://saigonvrg.com.vn/jp info@saigonvrg.com.vn leasing@saigonvrg.com.vn



ホーチミン市

レンタル

工業団地名	タントゥアン工業団地
開発運営会社	TAN THUAN CORPORATION

工場利用	倉庫利用
可	可

総面積	60,770 m ²
占有率	58%
最小賃貸面積	1,300 m ²
オフィス面積	投資家施工
家賃	7-7.5 ドル/m ² /月
デポジット	3 カ月
家賃上昇	別途お問い合わせ
耐荷重	1 トン/ m ² (2 階と 3 階)
天井高さ	6.5 m
電力割当	0.28 kVA/m ²
消防設備	ベトナムの防火基準に準ずる
サポート他	投資認可手続き、地方機関への連携
連絡先	https://tanthuan.com.vn/ready-built-factory Ms. Ly (中国語・英語) camly@tanthuan.com.vn Ms. Nhien (英語) nhienton@tanthuan.com.vn



ホーチミン市

レンタル

工業団地名	タンフーチュン工業団地
開発運営会社	Northwest Saigon City Development Corporation (SCD)

工場利用	倉庫利用
可	-

総面積	10,622 m ²
占有率	50%
最小賃貸面積	2,600 m ²
オフィス面積	別途お問い合わせ
家賃	別途お問い合わせ
デポジット	6 カ月
家賃上昇	5%/年
耐荷重	1 トン/ m ²
天井高さ	8-12 m
電力割当	顧客ニーズに応じ EVN と直接契約
消防設備	スプリンクラー、消火器 (工場は防火と消火のテストを受け済み)
サポート他	投資認可手続き
連絡先	tanphutrong-iz.com Mr. Long (英語) 077 380 4562 minhlongnguyen@tanphutrong-iz.com



ドンナイ省のレンタル工場/倉庫

工業団地名	運営会社（通称）	総面積 (㎡)	用途		空き 状況	詳細
			工場	倉庫		
AMATA ビエンホア工業団地	BWID	113,209	✓	-	○	P64
アンフック工業団地	KHAI TOAN	50,000	✓	-	○	P64
アンフック工業団地	JSC	12,000	✓	✓	○	P65
バウセオ工業団地	JSC	22,080	✓	✓	○	P65
バウセオ工業団地	Thong Nhat	-	✓	-	×	-
ザンディエン工業団地	Sonadezi Giang Dien	200,000	✓	-	×	-
ホーナイ工業団地	KCN Vietnam	108,729	✓	✓	○	P66
ロンタン工業団地	Sonadezi Long Thanh	-	✓	-	◆	-
ロンビン（ロテコ）工業団地	Long Binh	-	✓	-	◆	-
ニョンチャック 1 工業団地	IDICO	50,000	✓	-	○	P66
ニョンチャック 1 工業団地	BWID	75,588	✓	-	×	-
ニョンチャック 2 工業団地	BWID	38,500	✓	-	○	P67
ニョンチャック 2 工業団地	BWID	60,000	✓	-	○	P67
ニョンチャック 2 工業団地	BWID	126,903	✓	-	○	P68
ニョンチャック 2 工業団地	BWID	13,794	✓	-	○	P68
ニョンチャック 3 工業団地	JSC	100,000	✓	-	○	P69
ニョンチャック 6 工業団地	KCN Vietnam	96,769	✓	✓	○	P70
ソンメイ工業団地	BWID	22,000	✓	-	○	P70
タムフック工業団地	KHAI TOAN	55,465	✓	-	○	P71
タムフック工業団地	KHAI TOAN	14,800	✓	-	○	P71
タムフック工業団地	KTG Industrial	-	✓	-	-	-
ダウザイ工業団地	Vina Partners Investment	84,293	✓	-	○	P72
ロンドウック 工業団地	DHRA Vietnam	20,507	-	✓	○	P72
ロンドウック 工業団地	Long Duc Investment	-	✓	-	△	-
ロックアンビンソン工業 団地	DHLP Vietnam	57,850	-	✓	○	P74
ロックアンビンソン工業 団地	VRG Long Thanh	-	✓	-	◆	-

ドンナイ省

レンタル

工業団地名	AMATA ビエンホア工業団地
開発運営会社	BW Industrial Development Joint Stock Company(BWID)

工場利用	倉庫利用
可	-

総面積	113,209 m ²
占有率	90% (2025年現在)
最小賃貸面積	1,345 m ²
オフィス面積	300 m ²
家賃	5.8 ドル/m ² /月
デポジット	6 カ月
家賃上昇	5% /年 (2年目から)
耐荷重	2 トン/m ²
天井高さ	1階: 7m
電力割当	250 kvA/sqm
消防設備	スプリンクラーなど.
サポート他	投資認可手続き
連絡先	名前 植松完二 uematsu@becamex.com.vn Tel: 093 892 5678



ドンナイ省

レンタル

工業団地名	アンフック工業団地
開発運営会社	Khai Toan Joint Stock Company

工場利用	倉庫利用
可	-

総面積	50,000 m ²
占有率	90%
最小賃貸面積	1,350 m ²
オフィス面積	228 m ²
家賃	4.5 ドル/m ² /月
デポジット	6 カ月
家賃上昇	5%/年
耐荷重	2 トン/m ²
天井高さ	7-8 m
電力割当	0.25 kVA/m ²
消防設備	将来のスプリンクラー設置のためのパイプラインシステムを備えた消防ホースリール
サポート他	投資認可手続き
連絡先	cs@bkim.sg リース部 089 689 6899



工業団地名	アンフック工業団地
開発運営会社	Japanese Small and Medium Enterprise Development Joint Stock Company (JSC)

工場利用	倉庫利用
可	可

総面積	12,000 m ²
占有率	0% (建設中、引渡予定 2025 年 6 月)
最小賃貸面積	2,500 m ²
オフィス面積	別途お問い合わせ
家賃	4.5 ドル/m ² /月
デポジット	6 カ月
家賃上昇	15%以下/年 (3 年周期)
耐荷重	0.5 トン/ m ²
天井高さ	9 m
電力割当	別途お問い合わせ
連絡先	www.jsc-vietnam.com Mr. Binh (日本語) 090 155 9539/ 091 394 5068 Mr. Tuan (英語) 091 845 9600, info@jsc-vietnam.com



工業団地名	バウセオ工業団地
開発運営会社	Japanese Small and Medium Enterprise Development Joint Stock Company (JSC)

工場利用	倉庫利用
可	可

総面積	22,080 m ²
占有率	50%
最小賃貸面積	5,280 m ²
オフィス面積	800-2,600 m ²
家賃	4.2 ドル/m ² /月
デポジット	6 カ月
家賃上昇	15%以下/年 (3 年周期)
耐荷重	4 トン/m ²
天井高さ	8-22 m
電力割当	7.36 kVA/m ² (顧客のニーズに応じてアップグレード可能)
消防設備	自動火災警報システム、自動消火システム、携帯消火システム
サポート他	—
連絡先	www.jsc-vietnam.com Mr. Binh (日本語) 090 155 9539/ 091 394 5068 Mr. Tuan (英語) 091 845 9600 info@jsc-vietnam.com



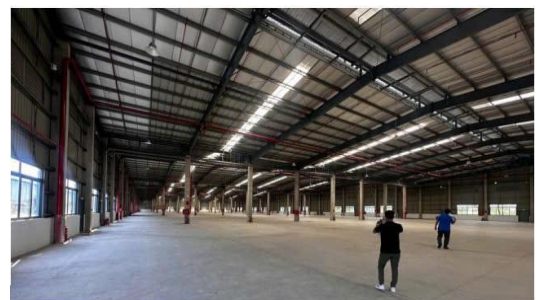
工業団地名	ホーナイ工業団地	工場利用	倉庫利用
開発運営会社	KCN Management and Service JSC	可	可

総面積	108,792 m ²
占有率	95%
最小賃貸面積	1,761 m ²
オフィス面積	288 m ²
家賃	4.7 ドル/m ² /月
デポジット	6 カ月
家賃上昇	5%/年
耐荷重	Phase 1: 2 トン/ m ² , Phase 2: 3 トン/ m ²
天井高さ	Phase 1: 7.5 m, Phase 2: 10.5 m
電力割当	0.1 kVA/m ²
消防設備	スプリンクラー、消火器など 現行の規制に準拠
サポート他	投資認可手続き
連絡先	https://kcnvietnam.com/ Ms. Nguyen Thi Diem Huynh (日本語・英語) 093 484 5103 huynh.nguyen@kcnvietnam.com



工業団地名	ニョンチャック 1 工業団地	工場利用	倉庫利用
開発運営会社	Idico Urban and Industrial Park Development Co.,Ltd.(IDICO)	可	-

総面積	50,000 m ²
占有率	64%
最小賃貸面積	2,025 m ²
オフィス面積	900 m ²
家賃	4.5 ドル/m ² /月
デポジット	3 カ月
家賃上昇	5%/年 (3 年目から)
耐荷重	2 トン/ m ²
天井高さ	8.8 m
電力割当	1,000 kva/ブロック
消防設備	自動スプリンクラー
サポート他	太陽光発電設備
連絡先	https://idico-urbiz.vn/ Ms. Hang (英語) idico-urbiz.com.vn



工業団地名	ニョンチャック 2 工業団地 (Phase 1)	工場利用	倉庫利用
開発運営会社	BW Industrial Development Joint Stock Company(BWID)	可	-

総面積	38,500 m ²
占有率	92%
最小賃貸面積	550 m ²
オフィス面積	700 m ²
家賃	5.25 ドル/m ² / 月
デポジット	6 カ月
家賃上昇	5%/年
耐荷重	2 トン/m ²
天井高さ	7-8 m
電力割当	0.1 kVA/m ²
消防設備	消防ホースリールあり。顧客のスプリンクラーシステム設置のためのバックアップブランチあり
サポート他	投資認可手続き
連絡先	cs@bkim.sg リース部 089 689 6899



工業団地名	ニョンチャック 2 工業団地 (Phase 2)	工場利用	倉庫利用
開発運営会社	BW Industrial Development Joint Stock Company(BWID)	可	-

総面積	60,000 m ²
占有率	90%
最小賃貸面積	2,721 m ²
オフィス面積	222 m ²
家賃	5.25 ドル/m ² / 月
デポジット	6 カ月
家賃上昇	5%/年
耐荷重	2 トン/m ²
天井高さ	7-8 m
電力割当	0.4 kVA/m ²
消防設備	消防ホースリールあり。顧客のスプリンクラーシステム設置のためのバックアップブランチあり
サポート他	投資認可手続き
連絡先	cs@bkim.sg リース部 089 689 6899



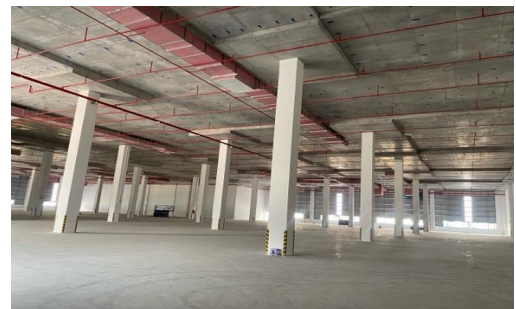
工業団地名	ニヨンチャック 2 工業団地 (Phase 3)	工場利用	倉庫利用
開発運営会社	BW Industrial Development Joint Stock Company(BWID)	可	-

総面積	126,903 m ²
占有率	60%
最小賃貸面積	1,340 m ²
オフィス面積	212 m ²
家賃	5.46 ドル/m ² /月
デポジット	6 カ月
家賃上昇	5%/年
耐荷重	2 トン/m ²
天井高さ	7-8 m
電力割当	0.8 kVA/m ²
消防設備	消防ホースリールあり。顧客のスプリンクラーシステム設置のためのバックアップブランチあり
サポート他	投資認可手続き
連絡先	cs@bkim.sg リース部 089 689 6899



工業団地名	ニヨンチャック 2 工業団地 (Phase 4)	工場利用	倉庫利用
開発運営会社	BW Industrial Development Joint Stock Company(BWID)	可	-

総面積	13,794 m ²
占有率	0%
最小賃貸面積	2,793 m ²
オフィス面積	241 m ²
家賃	5.46 ドル/m ² /月
デポジット	6 カ月
家賃上昇	5%/年
耐荷重	2 トン/m ²
天井高さ	7-8 m
電力割当	0.8 kVA/m ²
消防設備	消防ホースリールあり。顧客のスプリンクラーシステム設置のためのバックアップブランチあり
サポート他	投資認可手続き
連絡先	cs@bkim.sg リース部 089 689 6899



工業団地名	ニョンチャック 3 工業団地 (Phase 2)	工場利用	倉庫利用
開発運営会社	Japanese Small and Medium Enterprise Development Joint Stock Company (JSC)	可	可

総面積	100,000 m ²
占有率	92%
最小賃貸面積	288 m ²
オフィス面積	別途お問い合わせ
家賃	4.9-ドル/m ² /月
デポジット	6 カ月: 288 m ² , 3 カ月: 288 m ² から以上
家賃上昇	15%以下/年 (3年周期)
耐荷重	2 トン/m ²
天井高さ	8-9.4 m
電力割当	0.12 kVA/m ² (顧客ニーズに応じてアップグレード可能)
消防設備	自動火災警報システム、 自動消火システム、携帯消火システム
サポート他	・ホーチミン市内からの専門シャトルサービス ・日本のお客様へのサポート窓口 ・従業員の年次健康診断をサポート
連絡先	www.jsc-vietnam.com Mr. Binh (日本語) 090 155 9539/ 091 394 5068 Mr. Tuan (英語) 091 845 9600 info@jsc-vietnam.com



工業団地名	ニョンチャック 6 工業団地	工場利用	倉庫利用
開発運営会社	KCN Management and Service JSC	可	可

総面積	96,769 m ²
占有率	0%
最小賃貸面積	4,847 m ²
オフィス面積	288 m ²
家賃	5.2 ドル/m ² /月
デポジット	6 カ月
家賃上昇	5%/年
耐荷重	3 トン/m ²
天井高さ	10.5 m
電力割当	0.1 kVA/m ²
消防設備	スプリンクラー、消火器、 現行の規制に準拠
サポート他	投資認可手続き、LEED ゴールド基準 に従って建設する
連絡先	https://kcnvietnam.com/ Ms. Nguyen Thi Diem Huynh (日本語・英語) 093 484 5103 huynh.nguyen@kcnvietnam.com



工業団地名	ソンメイ工業団地	工場利用	倉庫利用
開発運営会社	BW Industrial Development Joint Stock Company	可	-

総面積	22,000 m ²
占有率	0% (建設中、引渡予定 2025 年 6 月)
最小賃貸面積	3,265 m ²
オフィス面積	300 m ²
家賃	5.7 ドル/m ² /月
デポジット	6 カ月
家賃上昇	5%/年 (2 年目から)
耐荷重	2 トン/m ²
天井高さ	1 階 : 7m
電力割当	180VA/m ²
消防設備	スプリンクラーなど
サポート他	投資認可手続き
連絡先	名前 植松完二 Email uematsu@becamex.com.vn Tel: 093 892 5678



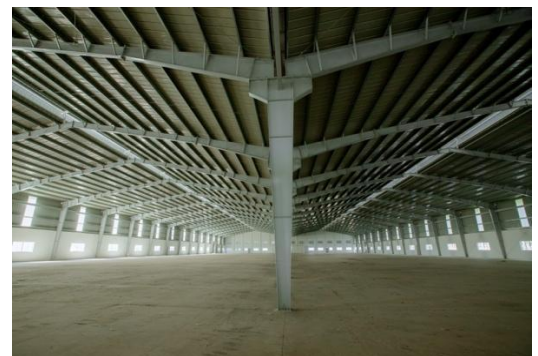
工業団地名	タムフック工業団地 (Phase 1)	工場利用	倉庫利用
開発運営会社	KHAI TOAN JOINT STOCK COMPANY	可	-

総面積	55,465 m ²
占有率	84%
最小賃貸面積	1,484 m ²
オフィス面積	別途お問い合わせ
家賃	4.1 ドル/m ² /月
デポジット	6 カ月
家賃上昇	5%/年
耐荷重	2 トン/m ²
天井高さ	7-8 m
電力割当	0.2 kVA/m ²
消防設備	将来のスプリンクラー設置のためのパイプラインシステムを備えた消防ホースリール
サポート他	投資認可手続き
連絡先	cs@bkim.sg リース部 089 689 6899



工業団地名	タムフック工業団地 (Phase 2)	工場利用	倉庫利用
開発運営会社	KHAI TOAN JOINT STOCK COMPANY	可	-

総面積	14,800 m ²
占有率	50%
最小賃貸面積	6,700 m ²
オフィス面積	578 m ²
家賃	4.2 ドル/m ² /月
デポジット	6 カ月
家賃上昇	5%/年
耐荷重	2 トン/m ²
天井高さ	7-8 m
電力割当	0.8 kVA/m ²
消防設備	消防ホースリールあり。顧客のスプリンクラーシステム設置のためのバックアッププランチあり
サポート他	投資認可手続き
連絡先	cs@bkim.sg リース部 089 689 6899



ドンナイ省

レンタル

工業団地名	ダウザイ工業団地
開発運営会社	Vina Partners Investment JSC (Dong Nai Province)

工場利用	倉庫利用
可	-

総面積	84,293 m ²
占有率	85% (2025年現在)
最小賃貸面積	1,485 m ²
オフィス面積	300 m ²
家賃	4.3 ドル/m ² /月
デポジット	6 カ月
家賃上昇	5% /年 (2年目から)
耐荷重	2 トン/m ²
天井高さ	7 m (オフィスエリア: 2.9 m)
電力割当	380 kvA/m ²
消防設備	スプリンクラーなど.
サポート他	投資認可手続き
連絡先	名前 植松完二 Email uematsu@becamex.com.vn Tel: 093 892 5678



ドンナイ省

レンタル

工業団地名	ロンドウック 工業団地
開発運営会社	Daiwa House Real Asset Management Vietnam Co., Ltd.

工場利用	倉庫利用
-	可

総賃貸面積	20,507 m ²
占有率	別途お問い合わせ
最小賃貸面積	2,646 m ²
オフィス面積	84 m ² /1 区画 (ただし、オフィス無の区画あり)
賃料	別途お問い合わせ
デポジット	別途お問い合わせ
賃料上昇	別途お問い合わせ
耐荷重	5.0t/m ²
天井高さ	12m(梁下有効高さ)
電力割当	別途お問い合わせ
消防設備	スプリンクラー
サポート他	-



連絡先	Daiwa House Vietnam Co., Ltd. 石丸 彩香 (いしまる あやか) Mobile: +84-911-301-933 Mail: a.ishimaru@daiwahouse.vn
-----	--

工業団地名	ロックアンビンソン工業団地	工場利用	倉庫利用
開発運営会社	Daiwa House Logistic Property Vietnam Co., Ltd.	-	可

総賃貸面積	57,850 m ²
占有率	別途お問い合わせ
最小賃貸面積	Phase1: 4,899 m ² Phase2: 2,604 m ²
オフィス面積	Phase1: 136 m ² /1 区画 Phase2: 120 m ² /1 区画
賃料	別途お問い合わせ
デポジット	別途お問い合わせ
賃料上昇	別途お問い合わせ
耐荷重	Phase1: 3 トン/m ² Phase2: 5 トン/m ²
天井高さ	Phase1: 7m Phase2: 9.5m-11.5m(区画ごとに異なります)(いずれも梁下有効高さ)
電力割当	別途お問い合わせ
消防設備	スプリンクラー
連絡先	Daiwa House Vietnam Co., Ltd. 石丸 彩香 (いしまる あやか) Mobile: +84-911-301-933 Mail: a.ishimaru@daiwahouse.vn



ビズオン省のレンタル工場/倉庫

工業団地名	運営会社（通称）	総面積 (㎡)	用途		空き 状況	詳細
			工場	倉庫		
バウバン工業団地	BWID	249,033	✓	-	○	P76
バウバン工業団地	BWID	287,518	✓	-	×	-
ビズオン工業団地	FRASERS	154,000	✓	-	×	-
BWID サプライチェーン	BWID SCC	148,267	✓	-	×	-
ミーフック 3 工業団地	BWID	151,605	✓	-	×	-
ミーフック 3 工業団地 (Eco Logistic Centre)	FRASERS	40,000	-	✓	○	P76
ミーフック 4 工業団地	BWID	200,000	✓	×	×	-
プロトレード工業団地	PROTRADE	19,081	✓	✓	○	P77
タンドンヒエップ B 工業団地	RYOBI	16,200	-	✓	-	-
VSIP 2 工業団地	BWID	186,000	✓	×	×	-
VSIP 2A 工業団地	VSIP	-	✓	×	×	-
タンドンヒエップ B 工業団地	RYOBI	5,005	-	✓	○	P77

工業団地名	バウバン工業団地
開発運営会社	BW JSC (Binh Duong Province)

工場利用	倉庫利用
可	－

総面積	249,033 ㎡
占有率	90% (2025 年現在)
最小賃貸面積	1,999 ㎡
オフィス面積	150 ㎡
家賃	4.2 ドル/㎡/月
デポジット	6 カ月
家賃上昇	5% /年 (2 年目から)
耐荷重	2 トン/㎡
天井高さ	7m
電力割当	250 kvA/㎡
消防設備	スプリンクラーなど.
サポート他	249,033 ㎡
連絡先	名前 植松完二 Email uematsu@becamex.com.vn Tel: 0938925678



工業団地名	ミーフック 3 工業団地 (Eco Logistic Centre)
開発運営会社	Frasers Property Vietnam

工場利用	倉庫利用
－	可

総面積	40,000 ㎡
占有率	50%
最小賃貸面積	3,480 ㎡
オフィス面積	別途お問い合わせ
家賃	4.1 ドル/㎡/月
デポジット	3 カ月
家賃上昇	5%/年 (2 年目から)
耐荷重	3 トン/㎡
天井高さ	10 m
電力割当	0.0132 kVA/㎡
消防設備	クラス C 防火システム
サポート他	別途お問い合わせ
連絡先	https://www.frasersproperty.com/vn/eco-logistics-centre Ms. Hong Anh Nguyen (英語) honganh.nguyen@frasersproperty.com Ms. Han Luu (中国語・英語) han.luu@frasersproperty.com Ms. Thuong Hoang (英語) thuong.hoang@frasersproperty.com Ms. Hao Le (英語・タイ語) hao.le@frasersproperty.com



工業団地名	プロトロード工業団地
開発運営会社	Protrade International One Member Company Limited

工場利用	倉庫利用
可	可

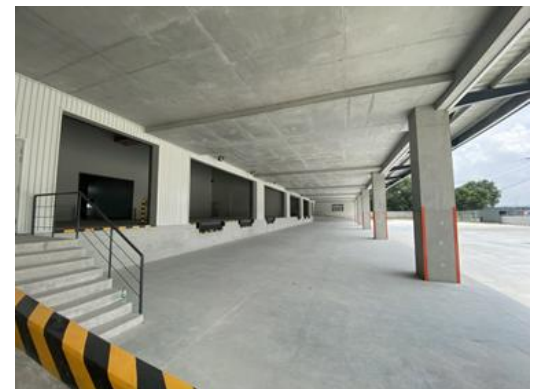
総面積	19,081 m ²
占有率	93%
最小賃貸面積	1,260 m ²
オフィス面積	988 m ²
家賃	5 ドル/m ² /月
デポジット	3 カ月
家賃上昇	15%以下/年 (3年周期)
耐荷重	1.5 トン/m ²
天井高さ	11 m
電力割当	150 kVA/ 各レンタル工場
消防設備	規制に従って完全に設置
サポート他	投資認可手続き
連絡先	www.pitp.com.vn Ms. Giang (英語) 090 663 8000 marketing@pitp.com.vn



工業団地名	タンドンヒエップ B 工業団地
開発運営会社	Ryobi Logistics Properties Vietnam Company Limited

工場利用	倉庫利用
-	可

総面積	5,005 m ²
占有率	0% (2024 年第 4Q 完成)
最小賃貸面積	1,000 m ²
オフィス面積	60-120 m ²
家賃	別途お問い合わせ
デポジット	6 カ月
家賃上昇	5%/年
耐荷重	2.5 トン/m ²
天井高さ	7.5m
電力割当	EVN
消防設備	スプリンクラー、自動消火システム
サポート他	24 時間 365 日セキュリティ
連絡先	田中 sales@vn.ryobi-holdings.jp



バリア・ブンタウ省のレンタル工場/倉庫

工業団地名	運営会社	総面積 (㎡)	用途		空き 状況	詳細
			工場	倉庫		
チャウドック工業団地	Sonadezi Chau Duc	5,200	✓	-	△	-
ミースワン B1 - ティエン フン工業団地	Tien Hung Trading	17,560	✓	-	△	-

ロンアン省のレンタル工場/倉庫

工業団地名	運営会社 (通称)	総面積 (㎡)	用途		空き 状況	詳細
			工場	倉庫		
カウカンフックドン工業団地	Phuoc Dong IMG	-	✓	-	△	-
タンフー工業団地	DNN - Tan Phu	70,000	✓	-	△	-
ロックザン工業団地	SCD	49,700	✓	✓	○	P79
フータン工業団地	IDICO	14,000	✓	✓	○	P79
ドンナム A 工業団地	Long An IP JSC	5,850	✓	✓	×	-
ドゥックホア 3・ アンホン工業団地	Anh Hong Investment	-	-	-	-	-
ロンハウ工業団地	Long Hau (LHC)	-	✓	×	×	-
ロンハウ 3 工業団地	SLP Long Hau Logistics	52,048	✓	✓	○	P80
ロンハウホアビン工業団地	Hoa Binh (HBI)	-	-	-	-	-
フーアンタン工業団地	KCN Vietnam	90,585	✓	✓	○	P80
タンドック工業団地	TAN DUC	129,434	✓	-	○	P81
タンキム工業団地	KIZUNA	220,000	✓	✓	○	P81
タンキム工業団地拡張	KIZUNA	120,000	✓	-	△	-
タイホア工業団地	VIETSON	10,000	✓	-	△	-
スエン A 工業団地	BWID	146,223	✓	✓	○	P82
スエン工業団地	SLP Park Xuyen A	122,182	✓	✓	○	P82
ビンロック 2 工業団地	BWID	97,256	✓	✓	○	P83
ナムトゥアン工業団地	MV-NEPTUNE	61,200	-	✓	○	P83

工業団地名	ロックザン工業団地
開発運営会社	Northwest Saigon City Development Corporation (SCD)

工場利用	倉庫利用
可	可

総面積	49,700 m ²
占有率	0% (2026年第3四半期から稼働予定)
最小賃貸面積	3,000 m ²
オフィス面積	別途お問い合わせ
家賃	別途お問い合わせ
デポジット	別途お問い合わせ
家賃上昇	レンタル期間全体に対して一括でお支払い
耐荷重	別途お問い合わせ
天井高さ	別途お問い合わせ
電力割当	顧客のニーズに応じて、EVN と直接契約
消防設備	—
サポート他	投資認可手続き
連絡先	tanphutrung-iz.com Mr. Long (英語) 077 380 4562 minhlongnguyen@tanphutrung-iz.com



工業団地名	フータン工業団地
開発運営会社	IDICO CORPORATION - JSC

工場利用	倉庫利用
可	可

総面積	14,000 m ²
占有率	71%
最小賃貸面積	2,000 m ²
オフィス面積	別途お問い合わせ
家賃	4 ドル/m ² /月
デポジット	3 カ月
家賃上昇	5%/年
耐荷重	2 トン/m ²
天井高さ	8.8 m
電力割当	別途お問い合わせ
消防設備	スプリンクラー
サポート他	投資認可手続き
連絡先	https://idico.com.vn/vi Mr. Nam Dang (英語) nam.dp@idico.com.vn kinhdoanh@idico.com.vn



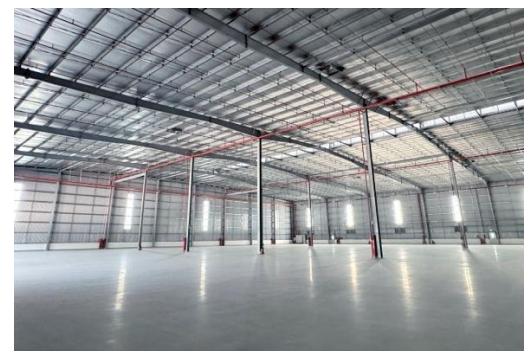
工業団地名	ロンハウ 3 工業団地	工場利用	倉庫利用
開発運営会社	SLP Long Hau Logistics	可	可

総面積	52,048 m ²
占有率	59%
最小賃貸面積	2,928 m ²
オフィス面積	380 m ²
家賃	6.37 ドル/m ² /月
デポジット	工場：6 カ月 倉庫：3 カ月
家賃上昇	5%/年 (2年目から)
耐荷重	1階：3 トン/m ² 2階：2 トン/m ²
天井高さ	7.5-9 m
電力割当	0.15 kVA/m ²
消防設備	スプリンクラー、煙探知機など
サポート他	投資認可手続き
連絡先	www.slpprop.com Ms. Gina (英語) dungpham@slpprop.com



工業団地名	フーアンタン工業団地	工場利用	倉庫利用
開発運営会社	KCN MANAGEMENT AND SERVICES JSC	可	可

総面積	90,585 m ²
占有率	32%
最小賃貸面積	2,848 m ²
オフィス面積	288 m ²
家賃	4.5 ドル/m ² /月
デポジット	6 カ月
家賃上昇	5%/年
耐荷重	2-3 トン/m ²
天井高さ	7.5-10.5 m
電力割当	0.1 kVA/m ²
消防設備	スプリンクラー、消火器、 現行の規制に準拠
サポート他	投資認可手続き
連絡先	https://kcnvietnam.com/ Ms. Nguyen Thi Diem Huynh (日本語・英語) 093 484 5103 huynh.nguyen@kcnvietnam.com



工業団地名	タンドゥック工業団地
開発運営会社	Tan Duc Investment Corporation

工場利用	倉庫利用
可	-

総面積	129,434 m ²
占有率	77%
最小賃貸面積	3,000 m ²
オフィス面積	540-630 m ²
家賃	3 - 3.5 ドル/m ² /月
デポジット	3 カ月
家賃上昇	12%/年 (2年目から)
耐荷重	1 トン/m ²
天井高さ	別途お問い合わせ
電力割当	別途お問い合わせ
消防設備	防火壁
サポート他	投資認可手続き
連絡先	http://kentanduc.vn/ tdc.kinhdoanh@itagroup-vn.com



工業団地名	タンキム工業団地
開発運営会社	Kizuna JV Joint Stock Company

工場利用	倉庫利用
可	可

総面積	220,000 m ²
占有率	87%
最小賃貸面積	203-10,000 m ²
オフィス面積	25-85 m ²
家賃	3.5-6.5 ドル/m ² /月
デポジット	3.5-6.5 ドル/m ² /月
家賃上昇	5%/年 (2年目から)
耐荷重	2-3 トン/m ²
天井高さ	6-9 m
電力割当	応相談
消防設備	スプリンクラーなど
サポート他	バイク/車/コンテナ/トラックの無料駐車場、食堂、会議室、警備室、監視カメラシステム、フォークリフト
連絡先	Mr. Phu (日本語) 091 371 6728 phu.lhv@kizuna.vn



ロンアン省

レンタル

工業団地名	スエン A 工業団地
開発運営会社	BW Industrial JSC (Long An Province)

工場利用	倉庫利用
可	可

総面積	146,233 m ²
デポジット	6 カ月
家賃上昇	5% /年 (2年目から)
耐荷重	1階: 3 トン/m ² 2階: 2.5 トン/m ²
天井高さ	1階: 9m 2階: 9m オフィス: 2.8m
電力割当	20 VA/m ²
消防設備	スプリンクラーなど
サポート他	投資認可手続き
連絡先	名前 植松完二 Email uematsu@becamex.com.vn Tel: 093 892 5678



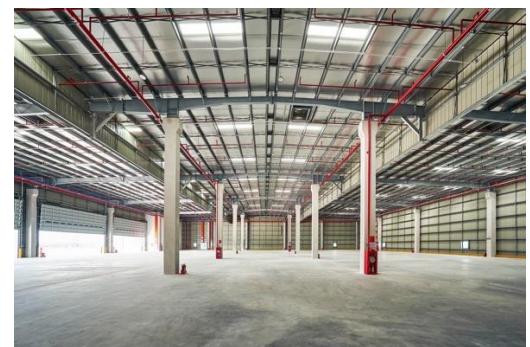
ロンアン省

レンタル

工業団地名	スエン工業団地
開発運営会社	SLP PARK XUYEN A COMPANY LIMITED

工場利用	倉庫利用
可	可

総面積	122,182 m ²
占有率	70%
最小賃貸面積	3,099 m ²
オフィス面積	346 - 394 m ²
家賃	5.65.9 ドル/m ² / 月
デポジット	工場: 6 カ月 倉庫: 3 カ月
家賃上昇	5%/年 (2年目から)
耐荷重	1階: 3 トン/m ² 2階: 2 トン/m ²
天井高さ	7.5-10.5 m
電力割当	0.15 kVA/m ²
消防設備	スプリンクラー、煙探知機など
サポート他	投資認可手続き
連絡先	www.slpprop.com Ms. Gina (英語) dungpham@slpprop.com



ロンアン省

レンタル

工業団地名	ビンロック 2 工業団地
開発運営会社	BW Industrial JSC (Ho Chi Minh City)

工場利用	倉庫利用
可	可

総面積	97,256 m ²
占有率	0% (建設中、引渡予定 2025 年 2 月)
最小賃貸面積	5,756 m ²
オフィス面積	300 m ²
家賃	1 階: 5.2 ドル/m ² /月, 2 階: 4.8 ドル/m ² /月
デポジット	6 カ月
家賃上昇	5% /年 (2 年目から)
耐荷重	1 階: 3 トン/m ² , 2 階: 2.5 トン/m ²
天井高さ	1 階: 9m, 2 階: 9m
電力割当	180 VA/m ²
消防設備	スプリンクラーなど
サポート他	投資認可手続き
連絡先	名前 植松完二 Email uematsu@becamex.com.vn Tel: 093 892 5678



ロンアン省

レンタル

工業団地名	ナムトゥアン工業団地
開発運営会社	MV-NEPTUNE COMPANY LIMITED

工場利用	倉庫利用
-	可

総面積	61,200 m ²
占有率	0% (建設中)
最小賃貸面積	3,010 m ²
オフィス面積	1,130 m ²
家賃	別途お問い合わせ
デポジット	別途お問い合わせ
家賃上昇	別途お問い合わせ
耐荷重	3 トン/m ²
天井高さ	10.5 m
電力割当	25 VA/m ²
消防設備	スプリンクラーなど
サポート他	SFR スプリンクラーは、QCVN および NFPA 規格に準拠した防火用に設計されている
連絡先	Mr. Keitaro Ito (英語, 日本語) Mr. Nguyen Duc Nhat Quang (英語, ベトナム語) Email: logicrossvn@mea.sg Website: https://logicross.vn/



タイニン省のレンタル工場/倉庫

工業団地名	運営会社	総面積 (㎡)	用途		空き 状況	詳細
			工場	倉庫		
フックドン工業団地	SAIGON VRG	35,400	✓	✓	○	P84

タイニン省

レンタル

工業団地名	フックドン工業団地	工場利用	倉庫利用
開発運営会社	SAIGON VRG INVESTMENT JOINT STOCK COMPANY	✓	✓

総面積	35,400 ㎡
占有率	0% (2025 年第 2 四半期に竣工予定)
最小賃貸面積	3,000 ㎡
オフィス面積	400-500 ㎡
家賃	4.0-4.2 ドル/㎡/ 月
デポジット	6 カ月
家賃上昇	15%以下/年 (3 年周期)
耐荷重	3 トン/㎡
天井高さ	9 m
電力割当	応相談
消防設備	ベトナムの防火基準に準ずる
サポート他	投資認可手続き、地方機関への連携
連絡先	https://saigonvrg.com.vn/jp info@saigonvrg.com.vn leasing@saigonvrg.com.vn



カントー省

工業団地名	運営会社	総面積 (㎡)	用途		空き 状況	詳細
			工場	倉庫		
フンフー1 工業団地	Sai Gon-Can Tho IP	-	✓	-	×	-

(付録)

・ QCVN 40:2011/BTNMT : 産業排水に関する国家技術基準 (抜粋翻訳)

全文については、以下のベトナム政府公式ポータルサイトの添付ファイルより全文 (ベトナム語) が確認できます。 <https://vanban.chinhphu.vn/default.aspx?pageid=27160&docid=154119>

No.	項目	単位	A 級	B 級
1	温度	° C	40	40
2	色度	Pt/Co	50	150
3	pH	-	6-9	5.5-9
4	BOD5 (20° C)	mg/l	30	50
5	COD	mg/l	75	150
6	TSS	mg/l	50	100
7	ヒ素	mg/l	0.05	0.1
8	水銀	mg/l	0.005	0.1
9	鉛	mg/l	0.1	0.5
10	カドミウム	mg/l	0.05	0.01
11	六価クロム	mg/l	0.05	0.1
12	三価クロム	mg/l	0.2	1
13	銅	mg/l	2	2
14	亜鉛	mg/l	3	3
15	ニッケル	mg/l	0.2	0.5
16	マンガン	mg/l	0.5	1
17	鉄	mg/l	1	5
18	全シアン化物	mg/l	0.07	0.1
19	総フェノール	mg/l	0.1	0.5
20	総鉍物油	mg/l	5	10
21	硫化物	mg/l	0.2	0.5
22	フッ素	mg/l	5	10
23	アンモニウム (N 換算)	mg/l	5	10
24	全窒素	mg/l	20	40
25	全リン (P 換算)	mg/l	4	6
26	塩化物 (塩水源又は汽水源に排出する場合は、適用しない)	mg/l	500	1000
27	残留塩素	mg/l	1	2
28	有機塩素系殺虫剤	mg/l	0.05	0.1
29	有機リン系殺虫剤	mg/l	0.3	1
30	総 PCB	mg/l	0.003	0.01
31	大腸菌群	菌/100ml	3000	5000
32	全アルファ線強度	Bq/l	0.1	0.1
33	全ベータ線強度	Bq/l	1	1

レポートをご覧いただいた後、アンケート（所要時間：約1分）にご協力ください。
<https://www.jetro.go.jp/form5/pub/ora2/20240059>



本レポートに関するお問い合わせ先：
日本貿易振興機構（ジェトロ）
調査部 アジア大洋州課
〒107-6006 東京都港区赤坂 1-12-32
TEL：03-3582-5179
E-mail：ORF@jetro.go.jp