

JETRO

Japan External Trade Organization

#SupportSAKE

北米日本酒ファンコミュニティ：事業概要

# 私たちの目的

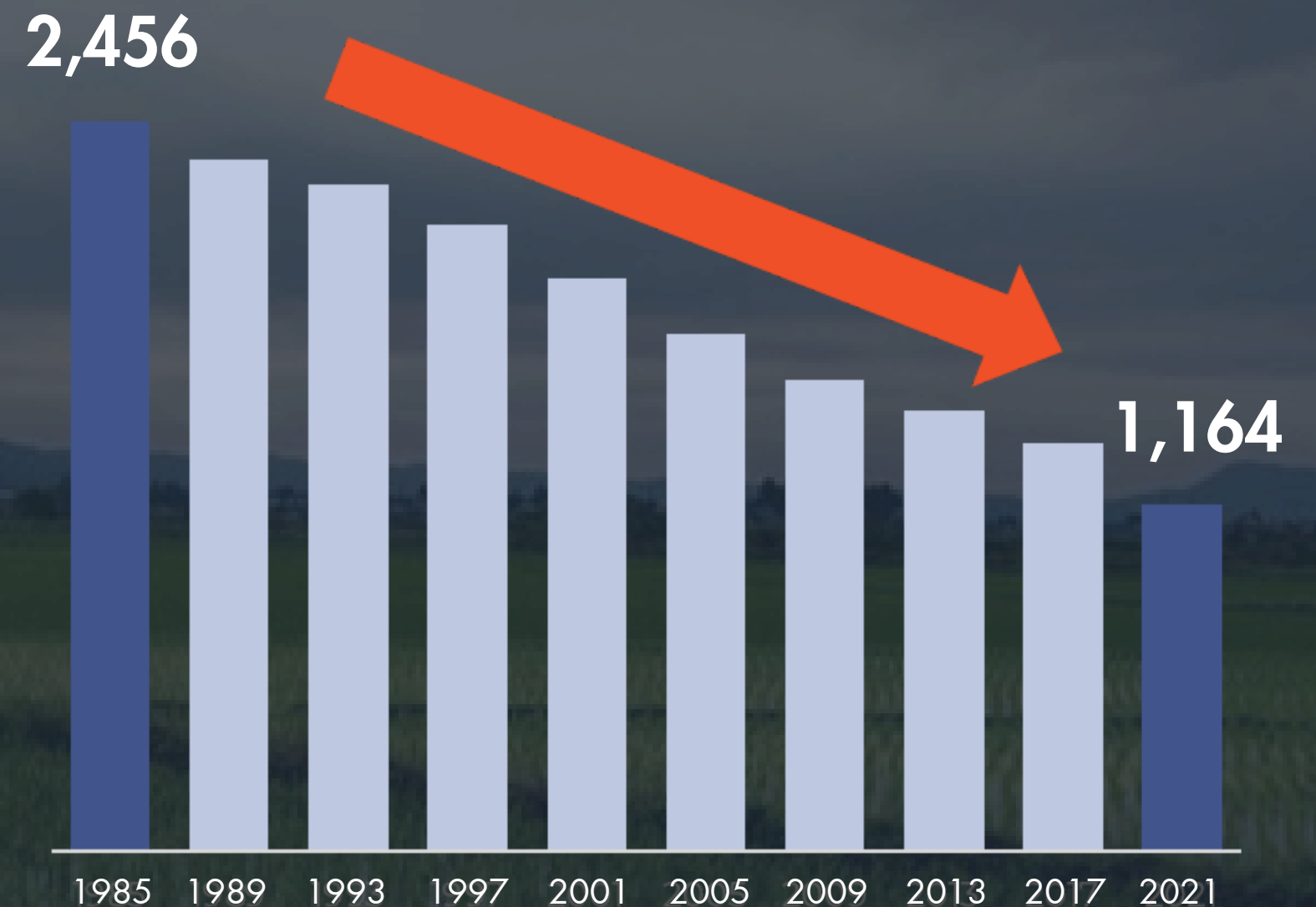
#SupportSAKEは、北米の日本酒ファンと酒蔵をつなぐコミュニティです。イベント・キャンペーン・SNS投稿などを通じて、日本酒の魅力を北米で広め消費拡大に繋げることで酒蔵を応援しています。私たちは、日本酒の伝統と多様性を次世代へつなぐことを目指し、2023年にこの活動は始まりました。



#SupportSAKE

# なぜ今、海外のファンとつながるのか

約2,000年の歴史を持つ日本の酒造り。しかし近年、日本国内では約2,500あった酒蔵が1,000余りに減少（40年で半減）。国内市場の縮小に加え、後継者不足などの課題も深刻です。一方、北米を中心に世界では日本酒への関心が急増しています。一つでも多くの酒蔵が、この海外の酒ファンと直接繋がることで海外需要を取り込み、次世代へと繋がっていくことを応援します。

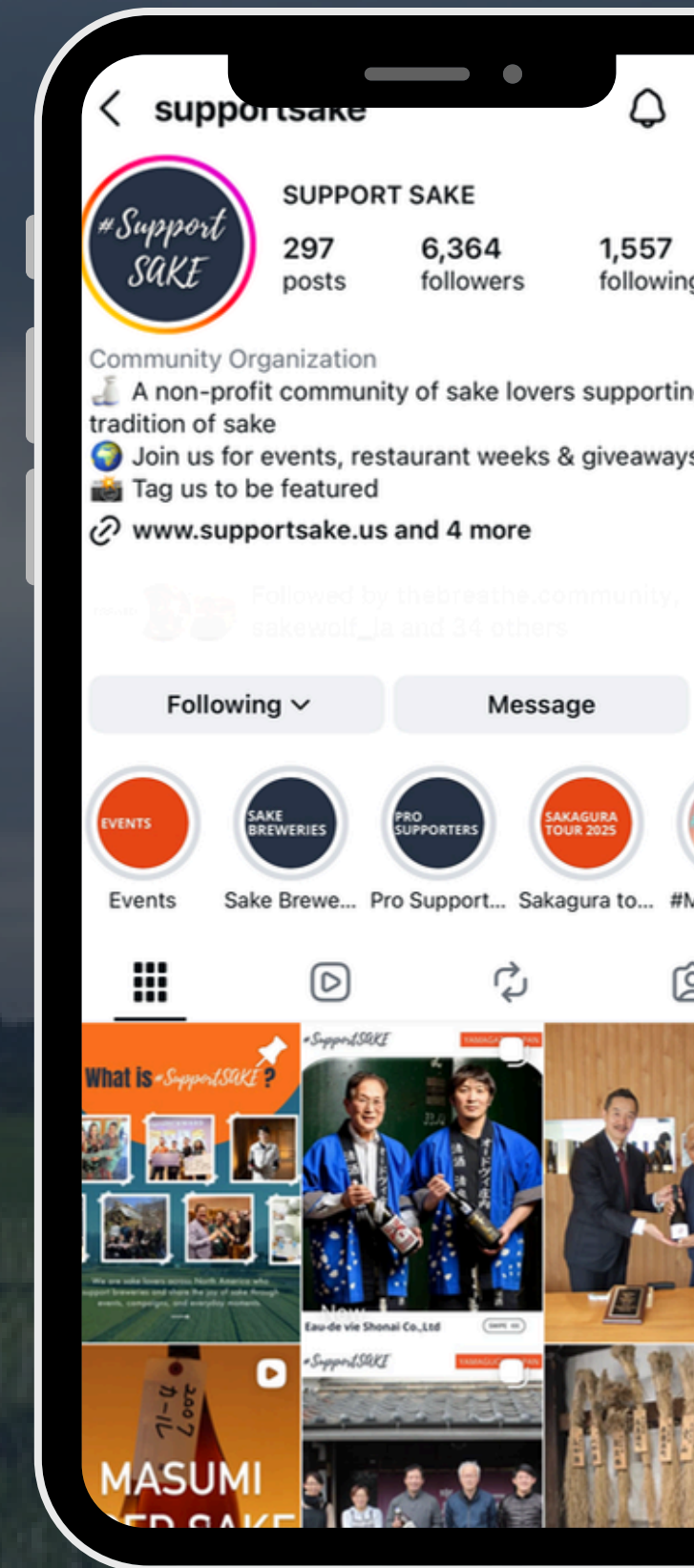
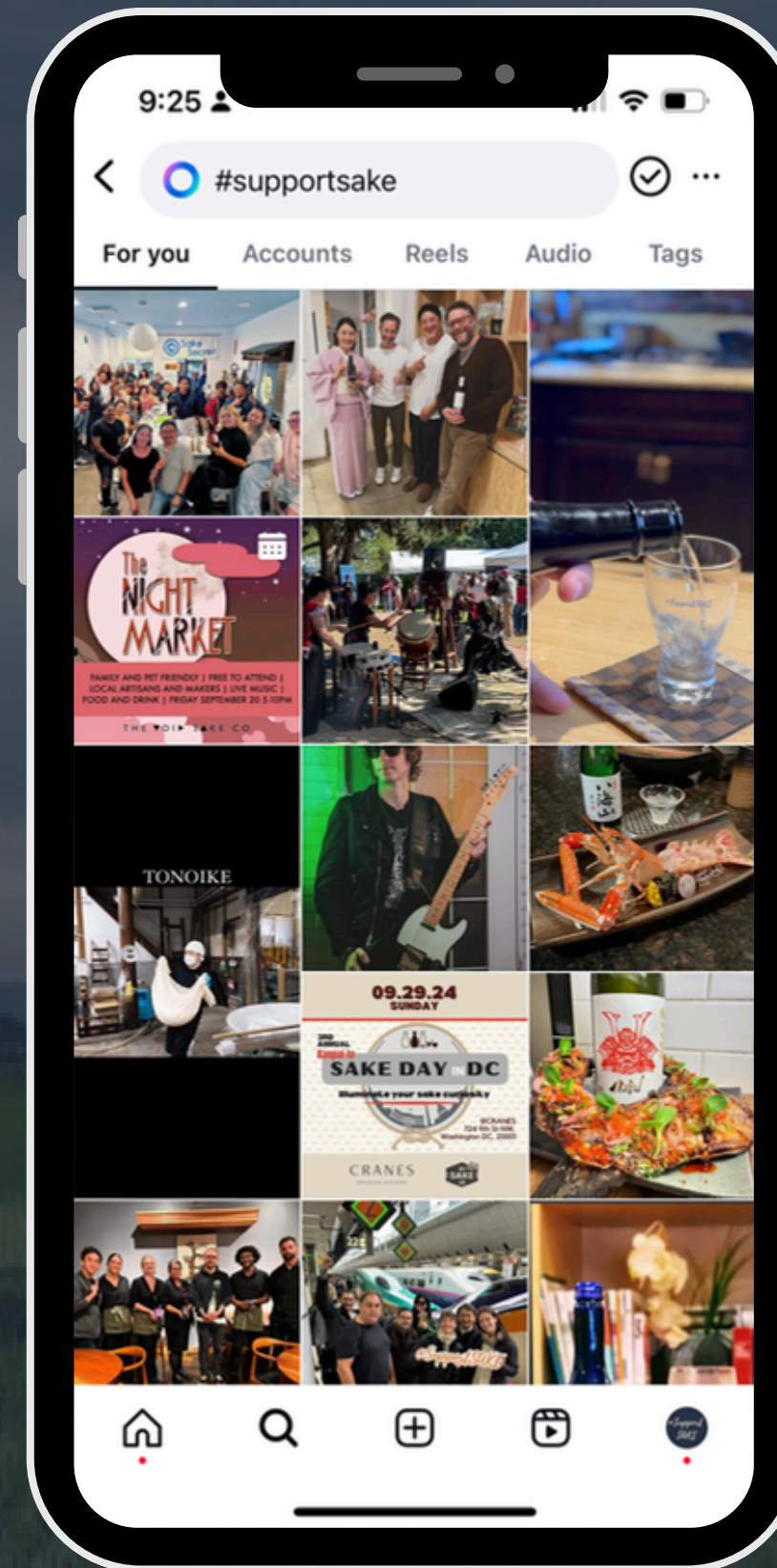


#SupportSAKE

# 成長を続ける #SupportSAKE コミュニティ

フォロワー  
6300人  
超

Instagramの「#SupportSAKE」投稿数は現在4,000件以上。消費者であるファンはもちろん、レストラン・ディストリビューター・酒販店など多くの業界関係者も参加しており、輪は広がり続けています。法人サポーターとしてご参加いただくと、このネットワークを活用して、海外ファンと直接つながることができます。



#SupportSAKE

## 取り組みのご紹介①

# 統一テーマによるプロモーションで、 実際の飲用につなげるムーブメントを創出

今年度は「夏酒」や「冬酒」など季節ごとの統一テーマを設け、法人サポーターやアンバサダーと連携して、ECキャンペーンやレストランウィーク、SNS発信などを実施予定。北米市場に向けて日本酒の新たな楽しみ方を提案し、実際の飲用促進につなげます。酒蔵の皆様には、テーマに沿った銘柄や季節ならではの日本酒の楽しみ方紹介投稿などを通じてご参加いただき、北米消費者との接点拡大や認知向上にお役立ていただけます。



試してみたい！飲んでみよう！



**@supportsake**

各取り組みを公式インスタグラムで発信しムーブメントの創出に寄与する

取り組みのご紹介②

# 日本酒ファンと酒蔵をつなぐインスタライブ

#SupportSAKEのインスタライブ「Sake Voyage」は、日本酒ファンと酒蔵をつなぐライブシリーズです。毎回、日本酒の専門家や愛好家をゲストに迎え、テイastingやフードペアリング、造り手の裏話や想いに触れるトークをお届けしています。

SAKE  
VOYAGE



第1回ハイライト  
国稀酒造



第2回ハイライト  
千代むすび酒造



第3回ハイライト  
八重垣酒造



第4回ハイライト  
南部美人



#SupportSAKE

取り組みのご紹介③

# 酒ファン・レストラン関係者向け酒蔵ツアー

日本酒の消費拡大、輸出促進、インバウンド強化を目的に、北米のシェフや日本酒ファンを対象とした酒蔵ツアーを実施しています。蔵元や杜氏の方々から直接話を聞き酒造りの想いやこだわりに触れることで、参加者の理解が深まり、その体験がSNSで発信されることで、北米のファンにも蔵の想いが届いています。こうした取り組みは、ブランド認知やファン獲得、販路開拓にもつながる貴重な機会です。



2024年11月に開催されたツアーの様子

#SupportSAKE

## 取り組みのご紹介④

# SAKE GUIDE MAP (日本酒取扱店/レストラン向け)

SAKE GUIDE MAPは、#SUPPORTSAKEコミュニティが企画・監修するインタラクティブな日本酒マップです。掲載いただくことで、北米の日本酒ファンが「日本酒を楽しめる場所・購入できるお店」を探す際に、御社の店舗を知るきっかけになります。

### <参加メリット>

- 掲載無料
- 日本酒・日本文化に関心の高い北米消費者へ幅広くリーチ

### <参加方法>

1. 日本酒の提供または販売が条件
2. INSTAGRAMで @SUPPORTSAKE をフォロー
3. 店舗名と住所を DMで送付

登録数：200店舗



SCAN FOR THE MAP



# 主催： 協力/連携団体：



## 法人サポーター 209社 (内, 酒蔵111社)

旭酒造、浅間酒造、池田酒造、池亀酒造、磐乃井酒造、岩瀬酒造、岩手銘醸、大関、菊正宗酒造、菊水酒造、喜久水酒造、北川本家、木村酒造、キング醸造、金銀花酒造、国稀酒造、元帥酒造、小江戸鏡山酒造、酒井酒造、佐浦、城陽酒造、酔鯨酒造、鈴木酒造、第一酒造、土田酒造、豊国酒造、南部美人、西堀酒造、人気酒造、ねっか酒造、農口尚彦研究所、白鶴酒造、長谷川酒造、本家松浦酒造、富士酒造、古澤酒造、宮下酒造、ヤエガキ酒造、山田酒造、米鶴酒造、吉村秀雄商店、利休蔵 (日本拠点の酒蔵のみ掲載:3月1日時点)



酒蔵マップへのリンクは [こちら](#)

※酒蔵の他、ディストリビューター (JFC, MTC, Wismettacなど)、小売店、レストラン、関係団体など多種多様な法人が参画

#SupportSAKE

# 参画のメリット

海外ファンとつながり、  
酒蔵の魅力を世界へ発信しよう

## 1. 北米ファンに向けて英語で酒蔵をご紹介できる

法人サポーターにご登録いただいた酒蔵は、[#SupportSAKEのInstagram](#)にて英語で酒蔵をご紹介。北米の日本酒ファンと業界プロフェッショナルに蔵の想いや魅力が直接届きます。

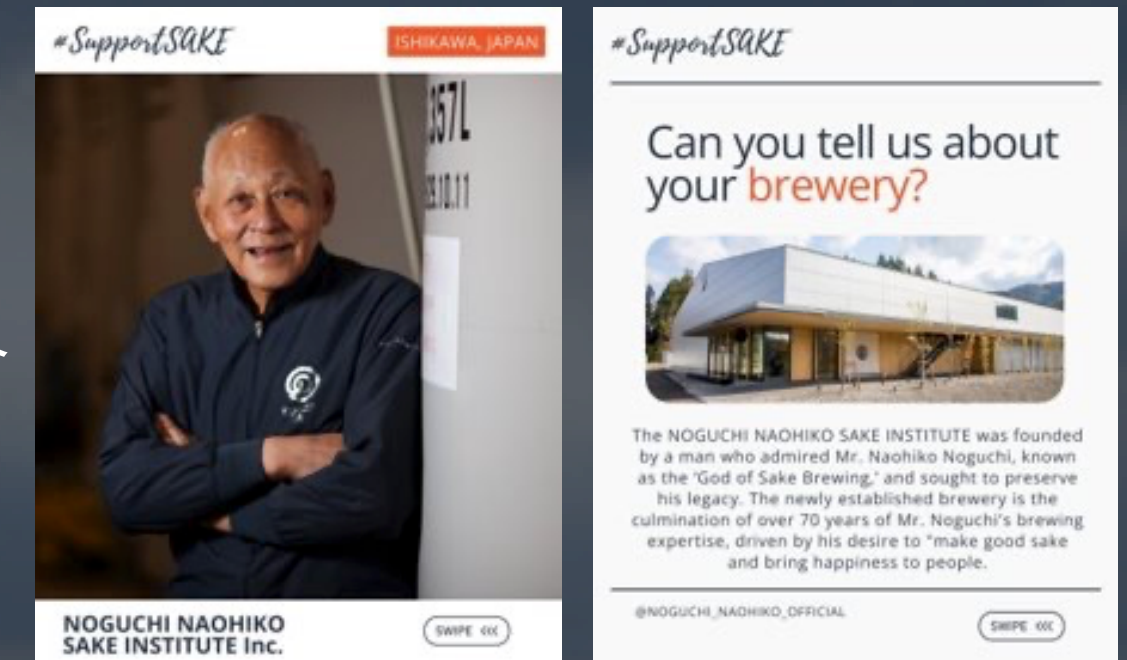
## 2. 法人サポーター限定のプロモーションに参加できる

「夏酒」や「冬酒」などのテーマに合わせて、おすすめ銘柄や楽しみ方を発信いただくと、その投稿を英語でリポスト。さらに、蔵元が登場するインスタライブ「Sake Voyage」などにもご参加いただけます。

## 3. 自社の商品やイベントの情報を北米向けに発信できる

@supportsakeにタグ付けして情報発信（新商品・イベント告知など）すると、可能な限りStoriesにて英語で拡散。海外市場での認知拡大と販路開拓につながります。

酒蔵紹介投稿イメージ



すべて  
無料



各酒蔵が共通ロゴを使って「夏酒」をプロモーション（イメージ）

# 参加方法

1

@supportsa  
k  
e  
をフォロー

2

JETRO  
サイト窓口から  
お申し込み

3

事務局より  
ご連絡

お問い合わせ：[japanmall@jetro.go.jp](mailto:japanmall@jetro.go.jp)

#SupportSAKE