

# 株式会社SENRI



- 所在地：東京都目黒区
- 従業員：7名
- 会社設立年：2015年
- 事業内容：情報通信業

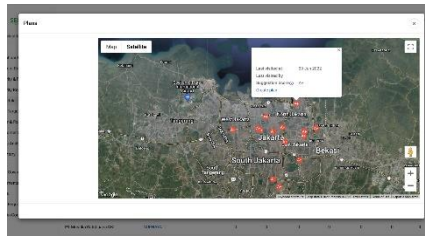
<https://senrild.com/>

## プロジェクト名

- インドネシアの消費財の流通最適化に向けたAI受発注管理サービスの実証

## 現地企業や政府との協力・連携

- 現地パートナー：PT. Mustika Ratu（インドネシア証券取引所上場の化粧品メーカー）
- 協力・連携の内容：自社・卸の販売チームによる製品の使用とフィードバック、効果検証のためのデータ収集



## 現地の経済・社会課題

- インドネシアの小売市場は、キオスクを中心とした伝統的小売を通じた売上が7割に達しており、製造業にとって、流通網を構築して顧客へのリーチを得ることが極めて困難となっている。

## 実証内容

- これまで、(株)SENRIは、アフリカを中心に受発注管理アプリ”SENRI”を提供し、約100万件の小売店データ、400万件の訪問データをもとにAIによる需要予測機能を裨構築してきた。本プロジェクトでは、このAIアルゴリズムをベースに、インドネシア向けのAIアルゴリズムを実装し、現地パートナーと検証を行うことで、受発注の最適化を図る。

## 期待される裨益効果

- 消費財を中心とした現地製造業者の生産性向上と、事業の予測性の向上を通じた成長促進
- Warung(キオスク)や中小小売の取引情報の見える化を通じた伝統的小売のさらなる活性化