

## 日本の農林水産物輸出の動向

### 貿易統計（2014年年計、12月分）のポイント

#### 〔2014年の農林水産物輸出動向〕

2014年の農林水産物輸出額は、前年比11.1%増の6,117億2,827万円となった。（表1）

#### 〔2014年12月の農林水産物輸出動向〕

2014年12月の農林水産物輸出は、前年同月比11.6%増の634億8,488万円となった。

#### 〔主要国・地域向け農林水産物輸出動向〕

2014年は、特に中国、米国、台湾の伸びがプラスに寄与。2014年12月単月では、前年同月比で見ると、米国・韓国向けなどの伸びがプラスに寄与。

#### 〔資料〕

表1 日本の農林水産物輸出内訳〔13年（累計）、14年（月次および累計）〕

輸出相手国・地域	上段：輸出額（億円）															年計(1-12月)	構成比(%)	
	2013年		2014年												年計(1-12月)			構成比(%)
	年計(1-12月)	構成比(%)	1月	2月	3月	4月	5月	6月	7月	8月	9月	10月	11月	12月				
世界	5,505.2	100.0	377.7	473.3	500.4	499.4	469.2	520.2	474.5	503.1	512.7	562.4	589.5	634.8	6,117.3	100.0		
香港	1,249.7	22.7	79.1	100.9	103.0	98.0	104.1	131.7	85.6	101.1	132.5	112.0	148.4	146.7	1,343.2	22.0		
米国	818.5	14.9	60.9	68.1	76.4	70.9	75.4	66.5	82.4	91.0	80.0	91.0	80.6	89.0	932.2	15.2		
台湾	735.3	13.4	65.2	81.5	63.7	54.8	51.5	69.3	56.5	63.5	60.2	76.2	95.9	98.5	836.6	13.7		
中国	507.8	9.2	25.8	38.6	57.8	74.3	47.9	50.2	50.0	47.3	37.6	65.8	57.4	69.0	621.7	10.2		
韓国	373.0	6.8	25.0	28.4	32.7	33.8	34.8	34.6	34.5	37.7	32.5	38.3	36.3	40.2	408.8	6.7		
タイ	343.7	6.2	18.6	24.4	23.7	25.4	30.4	42.8	38.6	33.4	30.2	26.1	25.1	29.0	347.7	5.7		
ベトナム	292.6	5.3	16.5	29.3	31.1	25.3	23.6	19.1	24.7	30.2	22.7	20.3	24.4	25.1	292.4	4.8		
EU	283.5	5.1	24.4	29.4	27.6	28.7	23.5	23.7	23.6	25.5	27.7	28.8	31.4	37.5	331.9	5.4		
シンガポール	163.6	3.0	11.3	12.5	13.3	14.0	15.3	15.7	15.3	14.9	16.8	20.4	17.7	21.8	189.1	3.1		
オーストラリア	80.3	1.5	6.0	5.8	8.0	6.9	6.3	8.1	8.0	7.0	9.8	9.2	9.1	10.1	94.3	1.5		
その他	657.3	11.9	44.8	54.5	63.1	67.3	56.2	58.4	55.3	51.6	62.6	74.2	63.2	68.2	719.4	11.8		

(注1) アルコール飲料、たばこ、真珠を含む。

(注2) 2014年1月以降は確報値。

(資料) 財務省「貿易統計」よりジェトロ作成

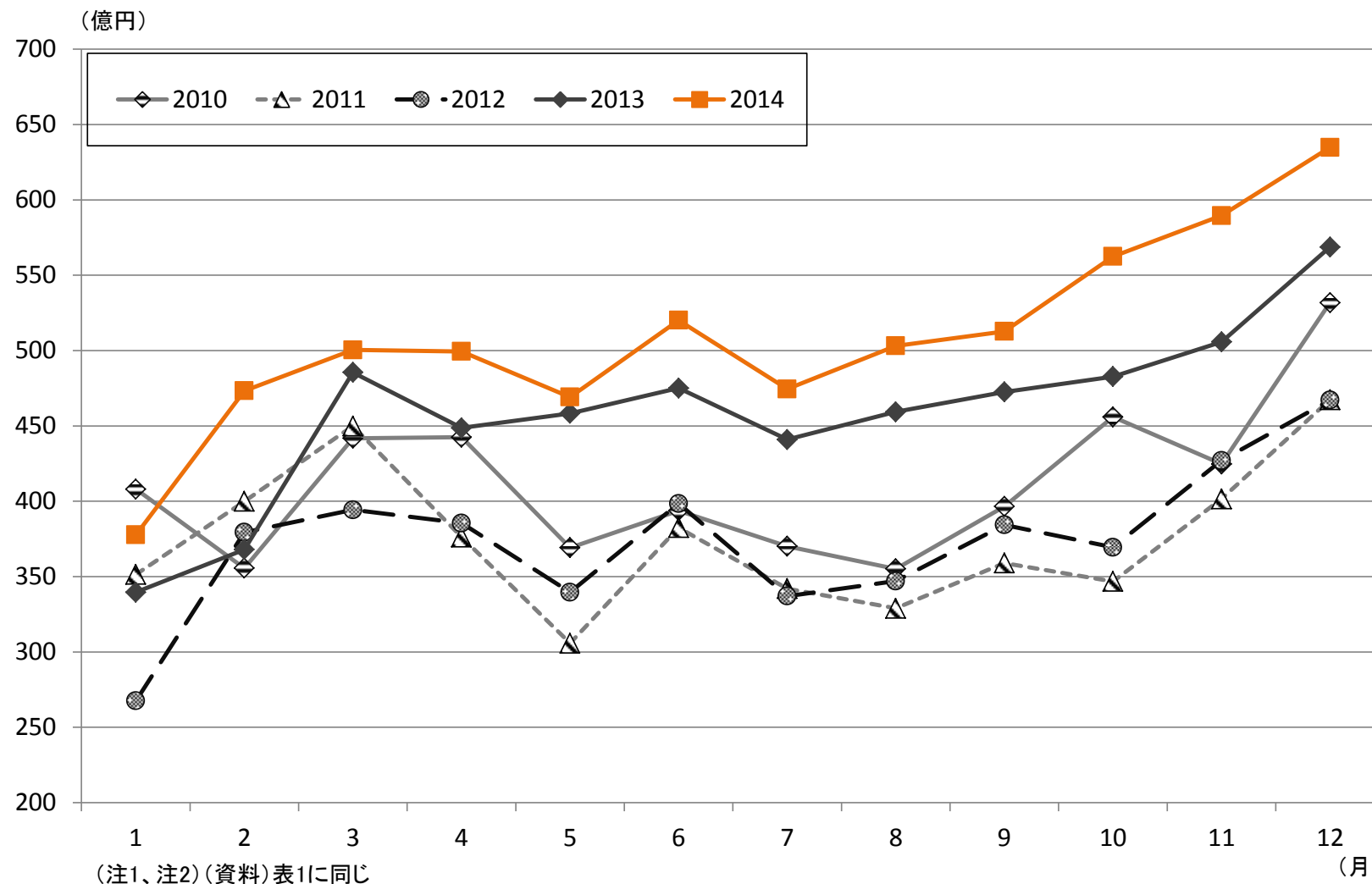
表2 日本の農林水産物輸出内訳〔13年、14年（四半期および累計）〕

輸出相手国・地域	2013年					2014年					前年同期比		前年比	
	輸出額(億円)					輸出額(億円)					伸び率(%)		増減寄与度(%)	
	1Q	2Q	3Q	4Q	年計	1Q	2Q	3Q	4Q	年計	4Q	年計	年計	
世界	1,193.1	1,382.1	1,372.8	1,557.2	5,505.2	1,351.4	1,488.7	1,490.3	1,786.8	6,117.3	14.7	11.1	11.1	
香港	247.5	310.3	303.6	388.2	1,249.7	283.0	333.9	319.2	407.1	1,343.2	4.9	7.5	1.7	
米国	172.5	179.8	244.2	221.9	818.5	205.4	212.8	253.4	260.6	932.2	17.4	13.9	2.1	
台湾	179.1	152.0	176.0	228.1	735.3	210.4	175.6	180.1	270.5	836.6	18.6	13.8	1.8	
中国	113.0	134.7	103.3	156.8	507.8	122.2	172.4	134.9	192.3	621.7	22.6	22.4	2.1	
韓国	88.4	108.2	97.9	78.4	373.0	86.0	103.3	104.7	114.8	408.8	46.4	9.6	0.7	
タイ	67.5	111.9	85.4	78.9	343.7	66.7	98.5	102.2	80.2	347.7	1.6	1.1	0.1	
ベトナム	70.4	85.5	60.5	76.1	292.6	77.0	68.1	77.6	69.7	292.4	△ 8.4	-0.1	-0.0	
EU	62.5	68.6	75.5	76.8	283.5	81.4	75.9	76.8	97.7	331.9	27.3	17.1	0.9	
シンガポール	33.8	38.2	39.7	51.9	163.6	37.1	45.0	47.0	59.9	189.1	15.4	15.5	0.5	
オーストラリア	15.6	18.4	23.2	23.1	80.3	19.8	21.3	24.8	28.5	94.3	23.1	17.5	0.3	
その他	142.7	174.3	163.4	176.9	657.3	162.4	181.9	169.5	205.6	719.4	16.2	9.4	1.1	

(注1) (注2) (資料) 表1に同じ

## 日本の農林水産物輸出の動向

図1 世界向け輸出額推移 [2010-2014年 (月次)]



(注1、注2)(資料)表1に同じ

(月)

以上